

AXIS 221 день/ночь

Сетевая камера

Высокоэффективная, профессиональная круглосуточная сетевая камера

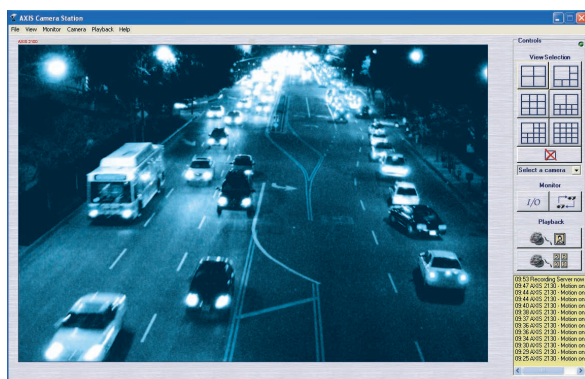
Круглосуточная сетевая камера AXIS 221 – высокоэффективная камера для профессионального видеонаблюдения и удаленного мониторинга. AXIS 221 разработана для систем, работающих в условиях любой освещенности и работает в большом количестве прикладного программного обеспечения, разработанного для систем IP-видеонаблюдения.

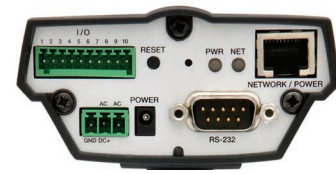
Благодаря высококачественному объективу Pentax и новой CCD матрице с построчным сканированием, сетевая видекамера AXIS 221 может передавать четкие изображения, движущихся с большой скоростью, объектов даже в темноте. Камера оснащена подвижным инфракрасным фильтром, позволяющим передавать цветное видео при высоких и низких уровнях освещенности, и монохромное видео в темноте.

Встроенная поддержка Power Over Ethernet исключает необходимость наличия розетки, т.к. питание подается к камере по витой паре 5 категории. Постоянная работа камеры может быть гарантирована при наличии UPS (Системы бесперебойного электропитания). Уникальная комбинация одновременной передачи видео в форматах JPEG и MPEG-4, позволяет оптимизировать видео поток по качеству изображения, и по полосе пропускания. Axis 221 поддерживает полный набор элементов безопасности, таких как многоуровневая защита паролем, фильтрация по IP адресу и HTTPS шифрование. Поддержка HTTPS обеспечивает безопасный канал между камерой и программными приложениями и позволяет распознавать источник видео сигнала.



- Инфракрасная чувствительность дает высокое качество изображений в условиях плохой освещенности
- Построчная (non-interlaced) развертка обеспечивает великолепное качество движущихся объектов, без искажения
- Поддержка Power over Ethernet (IEEE 802.3af)
- До 45 кадров в секунду при VGA разрешении 640 x 480 точек на дюйм
- Одновременное видео Motion JPEG и MPEG-4
- Многооконный детектор движения





Спецификация

Матрица	1/3" Sony Wfine RGB CCD с построчной разверткой	Установка, управление и эксплуатация	Инструкция на CD и конфигурация Web. Сохраняется и восстановление конфигурации Обновление встроенного ПО через HTTP или FTP, а также на сайте www.axis.com
Объектив	Pentax TS3V310ED, F1.0 переменное фокусное расстояние 3.0 - 8.0 мм, автофокус, горизонтальный угол обзора: 35°-93°, фокусировка: 0.3 м до бесконечности. Крепление CS	Доступ к видео из Web –браузера	Живое видео, возможность последовательной настройки до 20 камер, настраиваемые HTML страницы
Освещенность	Цветной режим: 0.65 люкс F1.0, ИК режим: 0.08 люкс, F1.0	Минимальные требования к оборудованию	Pentium III CPU 500 MHz или выше, или аналогичный AMD 128MB RAM графическая карта AGP, Direct Draw, память 32 MB Windows XP, 2000, NT4.0*, ME* или 98*, DirectX 9.0 Internet Explorer 5.x или более поздний По использованию остальных операционных систем и браузеров смотрите www.axis.com/techsup *Только Motion-JPEG
Форматы сжатия	Motion JPEG MPEG-4 Part 2 (ISO/IEC 14496-2), Профили: ASP и SP1)	Поддержка системной интеграции	Полный набор API для интеграции ПО находится на сайте www.axis.com , включая HTTP API, AXIS Media Control SDK, триггер данных в видеопотоке, встроенные скрипты ОС: Linux 2.4
Разрешение	16 уровней разрешения от 640x480 до 160 x 120 через API, 5 уровней через web-страницу конфигурации	Поддерживаемые протоколы	IP, HTTP, HTTPS, SSL/TLS*, TCP, SNMP-v1-2c-3 (MIB-II), RTSP1), RTP, UDP, IGMP, RTCP, SMTP, FTP, DHCP, UPnP, ARP, DNS, DynDNS, SOCKS, NTP и т.д. Подробнее по использованию протоколов смотрите на www.axis.com *Включает ПО, разработанное Open SSL Project для использования в Open SSL Tool kit (http://www.openssl.org/)
Потоково	До 45 кадров в секунду при любом разрешении До 60 кадров в секунду при 480x360 и ниже	ПО (поставляется отдельно)	AXIS Camera Station – ПО для просмотра, воспроизведения и записи с нескольких (до 25) камер. AXIS Camera Recorder – возможность просмотра и записи с нескольких (до 16) видеокамер. AXIS Camera Explorer - базовое программное обеспечение для просмотра и записи. www.axis.com/partner/adp_partners.htm - информация о ПО, разработанного нашими партнерами
Потоковое видео	Одновременное видео Motion JPEG and MPEG-4. Контроль скорости передачи и полосы пропускания. Постоянная) и переменная скорость передачи данных (для MPEG-4)	Принадлежности (в комплекте)	Блок питания 9V DC, основание, соединительный блок, Руководство по установке, CD с утилитами, Инструкция, MPEG-4 лицензия (1 кодировщик, 1 дешифратор), MPEG-4 декодер (Windows)
Параметры изображения	Уровни сжатия: 11 (Motion JPEG)/23 (MPEG-4) Угол поворота: 90°, 180°, 270° Изменения уровня цвета, яркости, резкости, контраста, баланса белого, контроля области экспозиции, компенсации черного, регулировка режима работы при плохом освещении. Возможность наложения на изображение текст, дату, время,, шаблон, другое изображение	Принадлежности (поставляются отдельно)	Кожухи для установки вне помещения, Устройства питания через Ethernet AXIS 292 Network Video Decoder AXIS MPEG-4 Decoder с лицензией на 10 пользователей
Диафрагма	От 2 сек до 1/25000 сек	Сертификаты	EMC: EN55024: 1998+A1+A2, EN61000-6-1: 2001, EN61000-6-2: 2001, EN55022: 1998+A1 Class B, EN61000-3-2: 2000, EN61000-3-3: 1995+A1 FCC Part 15 Subpart B Class B в соответствии с EN55022: 1998 Class B, VCCI: 2003 Class B ITE, C-tick AS/NZS 3548 and ICES-003 B в соответствии с EN55022: 1998 Class B, ГОСТ Р Безопасность: UL and CSA (Источник питания) EN60950
Безопасность	Многопользовательский уровеньный доступ с защитой паролем, фильтрация по IP адресу и HTTPS шифрование	Размеры (ВxШxГ) и вес	49 x 88 x 186 mm (1 ⁵ / ₁₆ " x 3 ¹⁵ / ₃₂ " x 7 ⁵ / ₁₆ "") 550 g (19 ¹³ / ₃₂ oz) excl. power supply
Пользователи	20 одновременных пользователей без ограничений в режиме multicast (MPEG-4)		
Тревожное оповещение и управление событиями	Многооконный детектор движения, внешние входы/выходы, ожидание и планирование событий с оповещением, пре- и пост- тревожный буфер 9 Мб (-5 мин записи с разрешением 320 x 240 и скоростью 4 кадр/сек)		
Разъемы	Ethernet 10BaseT/100BaseTX, RJ-45 входа, 1 выход), RS-485/422 полудуплексный порт и альтернативные разъемы питания D-sub для порта RS-232		
Процессоры и память	CPU: ETRAX100LX32bit Процессор видеосжатия: ARTPEC-2 Память: 32 MB RAM, 8 MB Flash		
Диагностика	Автоматическая диагностика с возможностью перезагрузки. Мониторинг других систем через цифровой выход		
Питание	7-24 V DC, макс. 5.5 W 10-24 VAC, макс. 7.5VA Питание Power over Ethernet (IEEE 802.af) классификация питания по Классу 2		
Эксплуатация	-5-50°C, влажность 20 - 80% RH (без конденсата)		

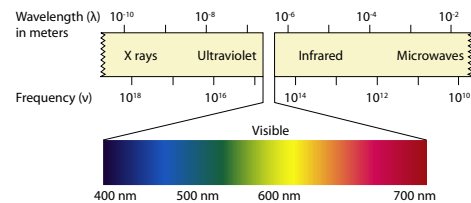


Черезстрочная развертка. Разница в 20 микросекунд между четными и нечетными линиями



Построчная развертка, все линии зафиксированы в одно и тоже время

Построчная развертка используется вместо метода поочередного сканирования линий, используемого в аналоговых CCTV (PAL/NTSC) камерах. С построчной разверткой все пиксели (линии) зафиксированы в одно и тоже время, что позволяет показывать движущиеся объекты без искажений



Человеческий глаз воспринимает свет, если длина световой волны 400-700 нанометров.

Инфракрасный свет существует в природе в более длинных волнах, которые не могут быть восприняты человеческим глазом. Инфракрасные лучи отфильтровываются в камере ИК фильтром, чтобы визуализировать «изображение человека». AXIS 221 передает черно-белое изображение высокого качества, используя ИК фильтр при недостаточной освещенности.

www.axis.com

AXIS
COMMUNICATIONS
Make your network smarter