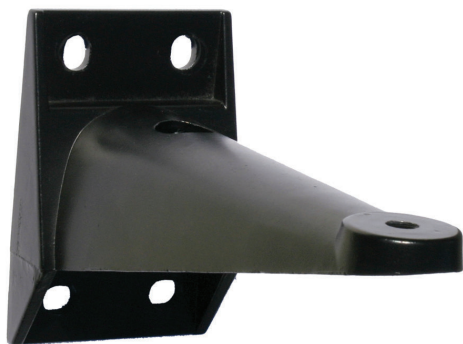




## EXMB.023 Настенный кронштейн



Прочный настенный кронштейн из литого алюминия с прочным основанием, крепящимся на 4 винтах, предназначен для установки камер EX26 и EX27 и светодиодных инфракрасных прожекторов

### Техническое описание

Материал	Алюминий
Покрытие	Черное (стандарт), белое (опция)
Вес	0,68 кг
Максимальная нагрузка	9,1 кг на шарнирной головке

### Информация для заказа

<b>EXMB.023B Настенный кронштейн</b> Настенный кронштейн, черный	<b>EXMB.023B</b>
<b>EXMB.023W Настенный кронштейн</b> Настенный кронштейн, белый	<b>EXMB.023W</b>

**Russia:**  
Robert Bosch OOO  
Security Systems  
13/5, Akad. Korolyova str.  
129515 Moscow, Russia  
Phone: +7 495 937 5361  
Fax: +7 495 937 5363  
Info.bss@ru.bosch.com  
ru.securitysystems@bosch.com  
www.bosch.ru

© Robert Bosch OOO 2009 |  
T5455542923 | Cur: ru-RU, V5, 30 Mar 2009 | Src: en-US, V0, 15 Jan 2009

**Represented by**