



## Краткое руководство по установке AirPremier® N

Внешняя точка доступа с поддержкой PoE  
для работы в диапазоне частот 2.4 ГГц

Данное руководство содержит пошаговые  
инструкции по установке внешней точки  
доступа D-Link DAP-3340



Документация также доступна на  
CD-диске и на Web-сайте <http://dlink.ru>

---

# Краткое руководство по установке DAP-3340

Данное руководство содержит основные инструкции по установке и подключению беспроводной точки доступа DAP-3340. Для получения дополнительной информации по использованию точки доступа, пожалуйста, обратитесь к Руководству пользователя на прилагаемом CD-ROM или на Web-сайте <http://dlink.ru>.

## Системные требования

Минимальные системные требования:

- Компьютер с установленной операционной системой Windows®, Macintosh® или Linux и Ethernet-адаптером
- Internet Explorer версия 7.0 или Mozilla Firefox® версия 3.0

## Комплект поставки

- Внешняя беспроводная точка доступа DAP-3340 с поддержкой PoE для работы в диапазоне частот 2,4ГГц
- CD-ROM (с документацией на устройство)
- 2 дипольные антенны
- Комплект проводов для подключения заземления
- Блок питания, совмещенный с адаптером PoE
- Набор для монтажа
- Один водозащитный уплотнитель для LAN-порта

Если что-либо из перечисленного отсутствует, пожалуйста, обратитесь к поставщику.

## Перед установкой

Данная глава содержит инструкции по безопасности и информацию о продукте, которую необходимо знать/проверять перед установкой DAP-3340.

### Необходима профессиональная установка

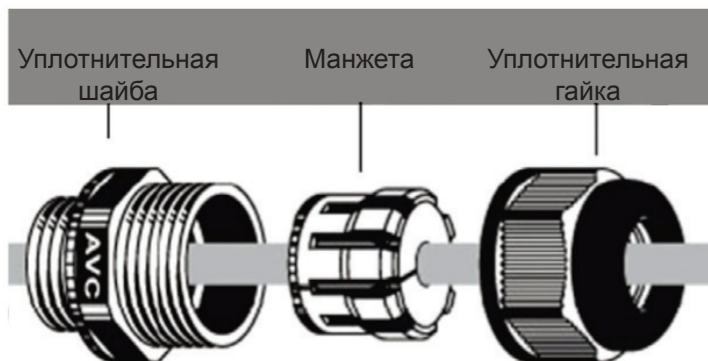
1. Пожалуйста, обратитесь за помощью к квалифицированному специалисту, знакомому с требованиями местного законодательства по установке радиооборудования.
2. Распространение DAP-3340 осуществляется через дистрибьюторов и системных интеграторов, в штате которых есть профессиональные технические специалисты. Для обеспечения надлежащей безопасности и установки аппаратного обеспечения необходимо соблюдать следующие рекомендации по технике безопасности.

### Инструкции по технике безопасности

1. При первоначальной установке точки доступа, в целях обеспечения безопасности, пожалуйста, обратитесь к квалифицированному специалисту, прошедшему обучение по технике безопасности.
2. При выборе места установки устройства учитывайте помимо производительности, безопасность системы, особенно при использовании кабелей питания и телефонных линий.
3. При установке точки доступа учитывайте следующее:
  - Не используйте металлической лестницы;
  - Не работайте в условиях повышенной влажности, в ветреную погоду и во время грозы;
4. При работе системы не стойте непосредственно перед антенной.
5. Система заземления необходима для защиты внешнего устройства от ударов молнии и накопившегося статического электричества. При установке внешней точки доступа на антенную мачту необходимо подключить внешнюю точку доступа к той же заземляющей системе\*, что и розетка сети переменного тока.  
\*Система заземления должна соответствовать национальным электротехническим нормам и правилам техники безопасности, действующим в Вашей стране.
6. При возникновении сомнений по поводу того, правильно ли заземлена внешняя точка доступа, проконсультируйтесь с квалифицированным инженером-электриком.

## Установка

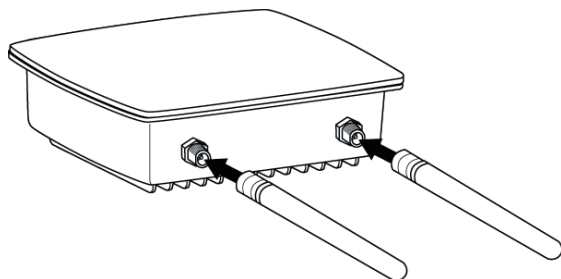
**Шаг 1:** Подключите Ethernet-кабель<sup>1</sup> с водонепроницаемой оболочкой к Ethernet-порту на точке доступа DAP-3340 и присоедините заземляющий провод<sup>2</sup>.



<sup>1</sup>Ethernet-кабель не входит в комплект поставки.

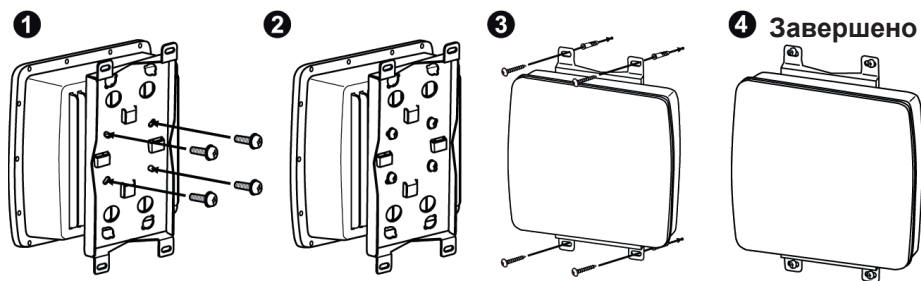
<sup>2</sup>Устройство должно быть заземлено для обеспечения безопасности и исключения поражения электрическим током при пробое или возникновении потенциала на корпусе устройства. Точка подключения заземления находится в нижней части устройства.

**Шаг 2:** Прикрутите две антенны к соответствующим разъемам на точке доступа DAP-3340. (Рекомендуется использовать дополнительное оборудование – модуль грозозащиты ANT70-SP, обеспечивающий защиту точки доступа от высоковольтных разрядов электрического тока во время грозы).

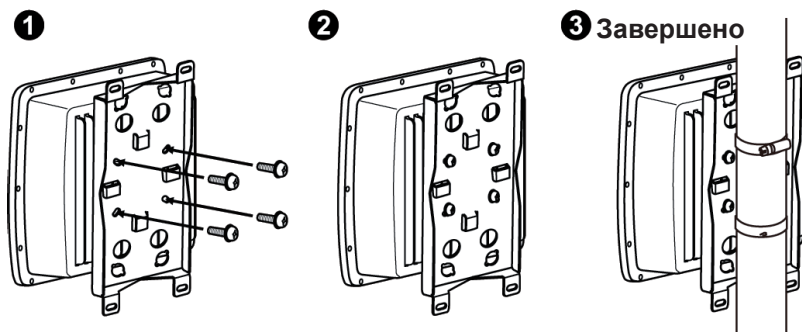


## Установка (продолжение)

Шаг 3 (А): Монтаж на плоскую поверхность



Шаг 3 (Б): Монтаж на стойку/мачту:



### ВАЖНО:

Для того, чтобы предотвратить попадание воды внутрь устройства, пожалуйста, убедитесь в том, что гайка уплотнения Ethernet-кабеля, гайки крепления антенных разъемов и прозрачная гайка надежно затянуты.

# Подключение внешней точки доступа DAP-3340 с поддержкой PoE к сети

Общие сведения об аппаратной установке



**Шаг 1:** Сначала завершите физическую установку.

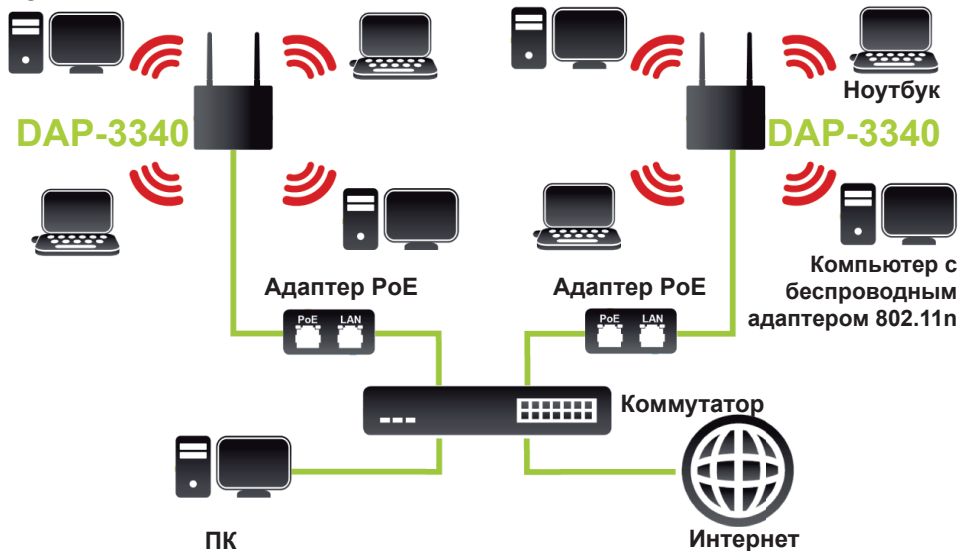
**Шаг 2:** Соедините кабелем Ethernet LAN-порт DAP-3340 с PoE-портом адаптера PoE.

**Шаг 3:** Соедините кабелем Ethernet порт маршрутизатора/коммутатора или ПК с LAN-портом адаптера PoE.

**Шаг 4:** Вставьте адаптер PoE в розетку сети переменного тока.

# Установка завершена!

## Режим AP



## Режимы WDS и WDS with AP:

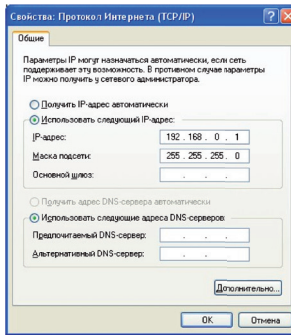


# Настройка

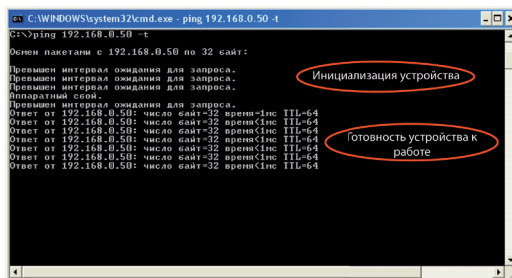
## Подключение DAP-3340 к локальному компьютеру

Если настройка DAP-3340 выполняется локально (без использования PoE-коммутатора/маршрутизатора), подключите ПК к LAN-порту адаптера PoE, используя Ethernet-кабель категории 5.

1. Присвойте статический IP-адрес компьютеру, который находится в том же сегменте сети, что и DAP-3340. Можно выбрать любой IP-адрес, начиная с 192.168.0.1 и заканчивая 192.168.0.254, кроме 192.168.0.50. По умолчанию IP-адрес точки доступа DAP-3340: 192.168.0.50.



2. Проверьте статус соединения между ПК и DAP-3340. Запустите командную строку и выполните команду непрерывного ping "ping 192.168.0.50 -t". Если DAP-3340 отвечает на эхо-запрос (как показано ниже), откройте Интернет-браузер и введите IP-адрес <http://192.168.0.50> в адресном поле и нажмите Enter.



Примечание: Рекомендуется настраивать локальную и удаленную DAP-3340 с разных компьютеров. Время TTL может меняться в зависимости от используемой операционной системы.