

Гибкость в выборе

- 20/48 портов 10/100/1000 Base-T или 20 SFP-слотов
- 4 комбо-порта 10/100/1000BASE-T/SFP¹
- 4 10-Gigabit SFP+ порты Uplinks
- Поддержка Power Over Ethernet 802.3af и 802.3at²
- Дополнительный внешний резервный источник питания

Виртуальное стекирование

- Физическое стекирование - до 12 устройств, 576 портов Gigabit
- 2 порта 10-Gigabit SFP+ для объединения в стек
- Полоса пропускания стекирования до 40 Гбит/с в режиме полного дуплекса
- Виртуальный стек - до 32 устройств с использованием стекирования по технологии Single IP Management

Качество обслуживания

- Очереди приоритетов 802.1p/Многоуровневый CoS
- Поддержка многоадресной IP-рассылки для приложений, чувствительных к полосе пропускания
- Гарантированная полоса пропускания (Committed Information Rate)

Высокая надежность

- Резервный источник питания (RPS)
- 802.1D/802.1w/802.1s Spanning Tree»
- Loopback Detection (LBD)
- Ethernet Ring Protection Switching (ERPS)

Безопасность

- Многоуровневое управление доступом L2/L3/L4
- Аутентификация на внешнем сервере RADIUS/TACACS+
- Поддержка SSH/SSL
- 802.1X Guest VLAN
- Управление доступом на основе Web (WAC)
- Управление доступом на основе MAC (MAC)
- D-Link Safeguard Engine
- Поддержка Microsoft® NAP

Слежение за трафиком и контроль полосы пропускания

- Сегментация трафика
- Управление полосой пропускания: шаг для каждого порта 64 Кбит/с
- Broadcast Storm Control с шагом до 1 pps на порт
- 802.3ad Link Aggregation
- Поддержка RMON
- Зеркалирование портов

OAM

- 802.3ah Ethernet Link OAM
- 802.1ag, ITU-T Y.1731 Service OAM

Настройка/Управление

- Web-интерфейс
- Интерфейс командной строки CLI
- SNMP v1, v2c, v3
- D-Link Single IP Management (SIM)
- Сервер Telnet
- Поддержка двух копий ПО/ конфигурации
- DHCP-сервер
- sFlow
- LLDP

Технология Green

- Time-based PoE
- Сокращение энергопотребления

Управляемые стекируемые L3 коммутаторы Gigabit Ethernet



XSTACK™

Коммутаторы нового поколения серии xStack DGS-3620 предоставляют сетям крупных предприятий и предприятий малого и среднего бизнеса (SMB) высокую производительность, гибкость, безопасность, многоуровневое качество обслуживания (QoS) и возможность подключения резервного источника питания. Коммутаторы обеспечивают высокую плотность гигабитных портов для подключения рабочих мест, оснащены портами SFP и 10 Gigabit SFP+ и поддерживают расширенные функции программного обеспечения. Коммутаторы можно использовать в качестве устройств уровня доступа подразделений или в ядре сети для создания многоуровневой сетевой структуры с высокоскоростными магистралями и централизованным подключением серверов. Провайдеры услуг могут также использовать преимущества коммутаторов с высокой плотностью портов SFP для формирования ядра оптической сети (FTTB).

Виртуальный стек

Встроенная поддержка технологии Single IP Management позволяет коммутатору DGS-3620 стать частью виртуального стека и создать многоуровневую сетевую структуру с высокоскоростными магистралями и централизованным подключением серверов. В виртуальный стек объединяются устройства, расположенные в любой точке одного и того же сетевого домена, и используются дополнительные порты uplink 10-Gigabit для передачи внутрискетового трафика на скорости 20 Гбит/с в режиме полного дуплекса. Это минимизирует влияние единой точки возможного отказа, позволяет избежать проблем, связанных с длиной кабелей и методом физического стекирования, и исключает необходимость использования кабелей для стекирования.

Стекирование по топологии «кольцо»

В качестве альтернативы виртуальному стеку, в зависимости от используемой топологии стекирования – линейной или отказоустойчивого «кольца», пользователи могут использовать один или два порта 10 Gigabit Ethernet SFP+, чтобы создать физический стек. В такой стек можно объединить до 12 коммутаторов серии DGS-3620 получить до 576 портов Gigabit Ethernet. Это позволяет обеспечить не только высокую пропускную способность стека, но и возможность управления расходами.

Безопасность, производительность и доступность Коммутаторы серии DGS-3620 предоставляют широкий набор функций безопасности, включая многоуровневые L2/L3/L4 списки контроля доступа и аутентификацию пользователей 802.1x через серверы TACACS+ и RADIUS.

Встроенная технология ZoneDefense представляет собой механизм, позволяющий совместно работать коммутаторам D-Link серии xStack и межсетевым экранам и обеспечивающий активную сетевую безопасность.

Для повышения производительности и безопасности коммутаторы серии DGS-3620 обеспечивают расширенную поддержку VLAN, включая GVRP и 802.1Q. Для поддержки объединенных приложений, включая VoIP, ERP и видеоконференций, широкий набор функций QoS/CoS 2/3/4 уровней гарантирует, что критичные к задержкам сетевые сервисы будут обслуживаться в приоритетном режиме. Для защиты коммутаторов от вредоносного трафика, вызванного активностью вирусов/червей, коммутаторы серии DGS-3620 предоставляют функцию D-Link Safeguard Engine, обеспечивающую безопасность, надежность и доступность сети. Функция управления полосой пропускания с шагом 64 Кбит/с позволяет ограничивать полосу пропускания для каждого порта. Функция управления полосой пропускания для каждого потока позволяет настраивать типы обслуживания на основе определенных IP-адресов или протоколов.

Поддержка технологии IPv6

Коммутаторы серии DGS-3620 поддерживают IPv6, включая IPv6 Tunnel, ICMPv6, DHCPv6, RIPng, OSPFv3, BGP+ и т. д. Благодаря портам 10-Gigabit и поддержке IPv6 серия DGS-3620 является экономически эффективным решением, совместимым с устройствами IPv6 в соответствии с требованиями в будущем.

Технология D-Link Green

Компания D-Link занимает ведущие позиции в развитии инновационной энергосберегающей технологии, не снижающей производительность и функциональные возможности устройства. Коммутаторы серии DGS-3620 поддерживают технологию D-Link Green, которая позволяет использовать режим сохранения энергии, Smart Fan, снизить тепловыделение, а также автоматически уменьшать энергопотребление в зависимости от длины кабеля. Функция энергосбережения обеспечивает автоматическое отключение питания неактивных портов. Функция Smart Fan обеспечивает автоматическое включение встроенных вентиляторов при определенной температуре, обеспечивая продолжительную, надежную и экологически безвредную работу коммутатора.

¹ Только для моделей DGS-3620-28TC/28SC/28PC
² Только для моделей DGS-3620-28PC/52P

Технические Характеристики

DGS-3620-28TC

DGS-3620-28TC-DC

DGS-3620-28SC

DGS-3620-28SC-DC



Основное	Интерфейс	20 портов 10/100/1000BASE-T 4 комбо-порта 10/100/1000BASE-T/SFP 4 SFP+	20 портов 10/100/1000BASE-T 4 комбо-порта 10/100/1000BASE-T/SFP 4 SFP+	20 SFP-портов 4 комбо-портов 10/100/1000BASE-T/SFP 4 SFP+	20 SFP-портов 4 комбо-портов 10/100/1000BASE-T/SFP 4 SFP+
	Резервный источник питания	DPS-500	DPS-500	DPS-500	DPS-500
	Консольный порт	RJ-45			
	Управляющий порт	10/100BASE-T			
	Сигнальный порт	1			
	Слот для SD-карты	1			

Производительность	Коммутационная матрица	128 Гбит/с	128 Гбит/с	128 Гбит/с	128 Гбит/с
	Скорость перенаправления пакетов	95,24 Mpps	95,24 Mpps	95,24 Mpps	95,24 Mpps
	Буфер пакетов	2MB			
	Таблица MAC-адресов	32 К записей			
	Таблица маршрутизации IP v4/v6	12 К/ 6 К записей			
	Размер таблицы коммутации L3 IPv4	8 К записей			
	Размер таблицы коммутации L3 IPv6	4 К записей			
	Размер Jumbo Frame	13 Кбайт			

PoE	Стандарт PoE	-	-	-	-
	Бюджет мощности PoE	-	-	-	-

MTBF (Часы)	287763.2892	372899.3973	299801.4971	393367.7595
Уровень шума	При рабочей температуре: менее 30°C: < 38.7dB 30°C и более: < 46.5dB	При рабочей температуре: менее 30°C: < 38.7dB 30°C и более: < 46.5dB	При рабочей температуре: менее 30°C: < 38.9dB 30°C и более: < 46.2dB	При рабочей температуре: менее 30°C: < 38.9dB 30°C и более: < 46.2dB
Тепловыделение	173,2 ВТУ/ч	175,6 ВТУ/ч	205,3 ВТУ/ч	223,4 ВТУ/ч
Питание на входе	100-240 В переменного тока, 50/60Гц, внутренний универсальный источник питания	-36~-72 В постоянного тока, внутренний универсальный источник питания	100-240 В переменного тока, 50/60Гц, внутренний универсальный источник питания	-36~-72 В постоянного тока, внутренний универсальный источник питания
Макс. потребляемая мощность	50,8 Вт	51,5 Вт	60,2 Вт	65,5 Вт
Размеры	441мм x 310мм x 44мм	441мм x 310мм x 44мм	441мм x 310мм x 44мм	441мм x 310мм x 44мм
Вес	4,15 кг	4,15 кг	4,10 кг	4,10 кг
Вентиляция	Smart Fan ³ (> 40° C: высокая скорость; < 35° C: низкая скорость) ³			
Рабочая температура	0-50°C			
Температура хранения	-40-70°C			
Рабочая влажность	10%-90% RH			
Влажность хранения	5% ~ 90% RH			
Emission (EMI)	FCC Class A, CE Class A, VCCI Class A, IC, C-Tick			
Безопасность	CB, cUL, LVD			
Сертификаты	IPv6 Ready Logo Phase 2			

Технические Характеристики

DGS-3620-28PC

DGS-3620-52T

DGS-3620-52P



Основное	Интерфейс	20 10/100/1000BASE-T 4 комбо-порта 10/100/1000BASE-T/SFP 4 SFP+	48 10/100/1000BASE-T 4 SFP+	48 10/100/1000BASE-T 4 SFP+
	Резервный источник питания	DPS-700	DPS-500	DPS-700
	Консольный порт	RJ-45		
	Порт управления	10/100BASE-T		
	Сигнальный порт	1		
	Слот для SD-карты	1		

Производительность	Коммутационная матрица	128 Гбит/с	176 Гбит/с	176 Гбит/с
	Скорость перенаправления пакетов	95,24 Mpps	130,95 Mpps	130,95 Mpps
	Буфер пакетов	2MB		
	Таблица MAC-адресов	32 К записей		
	Таблица маршрутизации IP v4/v6	12 К/6 К записей		
	Размер таблицы коммутации L3 IPv4	8 К записей		
	Размер таблицы коммутации L3 IPv6	4 К записей		
	Размер Jumbo Frame	13 Кбайт		

PoE	Стандарт PoE	802.3af and 802.3at	-	802.3af and 802.3at
	Бюджет мощности PoE	370 Вт (740 Вт с резервным источником питания DPS-700)	-	370 Вт (740 Вт с резервным источником питания DPS-700)

MTBF (Часы)	230619.6475	255608.808	202462.1368
Уровень шума	При рабочей температуре: менее 30°C: < 40.3dB 30°C и более: < 52.5dB	При рабочей температуре: менее 30°C: < 40.6dB 30°C и более: < 51.1dB	При рабочей температуре: менее 30°C: < 43.2dB 30°C и более: < 54.8dB
Тепловыделение	1630 BTU/ч	276,2 BTU/ч	1723,4 BTU/ч
Питание на входе	100-240 В переменного тока, 50/60Гц, внутренний универсальный источник питания с активной системой PFC	100-240 В переменного тока, 50/60Гц, внутренний универсальный источник питания	100-240 В переменного тока, 50/60Гц, внутренний универсальный источник питания с активной системой PFC
Макс. потребляемая мощность	478,0 Вт	81,0 Вт	505,4 Вт
Размеры	441мм x 380мм x 44мм	441мм x 380мм x 44мм	441мм x 380мм x 44мм
Вес	5,76 кг	5,13 кг	6,30 кг
Вентиляция	Smart Fan ³ (> 40° C: высокая скорость; < 35° C: низкая скорость) ³		
Рабочая температура	0-50°C		
Температура хранения	-40-70°C		
Рабочая влажность	10%-90% RH		
Влажность хранения	5% ~ 90% RH		
Emission (EMI)	FCC Class A, CE Class A, VCCI Class A, IC, C-Tick		
Безопасность	CB, cUL, LVD		
Сертификаты	IPv6 Ready Logo Phase 2		

³По умолчанию установлена низкая скорость вентилятора. При температуре выше 40° C скорость вентилятора увеличивается и остается высокой до понижения температуры до35° C.

Технические спецификации

Возможности стекирования

- Поддержка виртуального стекирования
 - D-Link Single IP Management
 - До 32 устройств, объединенных в виртуальный стек
 - Ширина полосы пропускания до 20 Гб
- Физическое стекирование
 - Технология стека поддерживает «цепь» и «кольцо»
 - Полоса пропускания до 40 Гб
 - До 12 устройств на стек

Функции 2 уровня

- Таблица MAC-адресов: 32К
- Управление потоком
 - Управление потоком 802.3x
 - Предотвращение блокировок HOL
- Размер пакетов Jumbo Frame: до 13 К байт
- IGMP snooping
- IGMP v1/v2/v3 Snooping
 - IGMP v1/v2/v3 Snooping
 - Поддержка до 1К IGMP Snooping групп
 - IGMP Fast Leave на основе портов/хостов
- MLD Snooping
 - MLD v1 Snooping
 - Поддержка до 1К MLD snooping групп
 - MLD Snooping Fast Leave на основе хостов
- Spanning Tree
 - 802.1D-2004 STP
 - 802.1w RSTP
 - 802.1Q-2005 MSTP
 - Фильтрация BPDU
 - Root restriction
- Функция Loopback Detection
- 802.3ad Link Aggregation
- Максимум 32 группы на устройство
 - 8 портов Gigabit или 2 порта 10G на устройство
- Зеркалирование портов:
 - Поддержка 4 групп зеркалирования
 - Режим One-to-One
 - Режим Many-to-One
 - Flow-based Mirroring
 - RSPAN
- L2 Protocol Tunneling
- ERPS (Ethernet Ring Protection Switching)

VLAN

- VLAN Group
- Максимальное количество статических групп VLAN - 4K
- Максимальное количество динамических групп VLAN - 255
- 802.1Q Tagged VLAN
- 802.1v Protocol VLAN
- GVRP
- Функция Double VLAN (Q-in-Q)
 - Port-based Q-in-Q
 - Selective Q-in-Q
- Функция MAC-based VLAN
 - VLAN Trunking
 - Super VLAN

Функции 3 уровня

- Количество IP-интерфейсов: 256
- Loopback interface
- VRRP
- IPv6 Ready Phase 2
- Proxy ARP
- Gratuitous ARP

Маршрутизация 3 уровня

- До 12 К записей маршрутизации устройств с использованием протоколов IPv4/v6
 - До 12К для маршрутов IPv4
 - До 6К для маршрутов IPv6
- До 8К всех пересылаемых записей устройств по протоколам IPv4/v6
 - До 8К записей для IPv4
 - До 4К записей для IPv6
- До 256 записей статической маршрутизации для IPv4, до 128 записей для IPv6
 - Поддержка ECMP / WCMP

- Маршрутизация на основе политик
- RIP v1/v2
- OSPF
 - OSPF v2
 - OSPF Passive Interface
 - Stub/NSSA Area
 - OSPF Equal Cost Route

Многоадресная рассылка

- До 2К групп
- PIM-DM
- PIM-SM
- Режим PIM Sparse-Dense
- IGMP v1/v2/v3

QoS (Quality of Service)

- 802.1p Class of Service (CoS)
- 8 очередей
- Обработка очередей
 - Режим Strict
 - Режим Weighted Round Robin (WRR)
 - Режим Strict+WRR
- CoS на основе
 - Порта коммутатора
 - VLAN ID
 - Очередей приоритетов 802.1p
 - MAC-адрес
 - IPv4/v6-адреса
 - DSCP
 - Типа протокола
 - Класса трафика IPv6
 - Метки потока IPv6
 - Номера порта TCP/UDP
 - Содержимого пакетов, определяемых пользователем
- Поддержка следующих действий для потоков
 - Метка приоритета 802.1p
 - Метка TOS/DSCP
 - Управление полосой пропускания
 - Статистика потока
 - Гарантированная средняя скорость передачи информации (CIR) при минимуме 1 Кбит/с
- Управление полосой пропускания
 - На основе портов (Ingress/Egress, минимум – 64 Кбит/с)
 - На основе потока (Ingress/Egress, минимум – 64 Кбит/с)
- Time-based QoS

ACL (Списки управления доступом)

- Ingress ACL: поддержка до 6 профилей и 256 правил на профиль
- Egress ACL: поддержка до 4 профилей и 128 правил на профиль
- ACL на основе
 - Очередей приоритетов 802.1p
 - VLAN ID
 - MAC-адресов
 - Ether Type
 - IPv4/v6-адрес
 - DSCP
 - Типа протокола
 - Номера порта TCP/UDP
 - Класса трафика IPv6
 - Метки потока IPv6
 - Содержимого пакетов, определяемых пользователем
- Статистика ACL
- Time-based ACL
- CPU interface filtering

Безопасность

- SSHv2
- SSL v1/v2/v3
- Функция Port Security (до 64 MAC-адресов на порт)
- Управление широковещательным/ многоадресным / одноадресным штормом
- Traffic Segmentation
- Функция IP-MAC-Port Binding
 - Проверка ARP-пакетов
 - Проверка IP-пакетов
 - DHCP Snooping

- DHCPv6 и NDP Snooping
- До 500 записей на устройство
- D-Link Safeguard Engine
- DHCP Server Screening
- CPU Interface Filtering
- Претворщение ARP Spoofing атак
- Защита от атак BDPU

AAA

- 802.1X
 - Управление доступом на основе портов
 - Управление доступом на основе хостов
 - Динамическое назначение VLAN
- Управление доступом на основе Web (WAC)
 - Управление доступом на основе порта
 - Управление доступом на основе хоста
 - Динамическое назначение VLAN
- Управление доступом на основе MAC-адресов (MAC)
 - Управление доступом на основе порта
 - Управление доступом на основе хоста
 - Динамическое назначение VLAN
- Японский контроль доступа на основе WEB-интерфейса
- Microsoft NAP
 - Поддержка 802.1X NAP
 - Поддержка DHCP NAP
- Guest VLAN
- Аутентификация для доступа к коммутатору RADIUS и TACACS+
- Учетные записи с 4-мя уровнями привилегий

DDM (Digital Diagnostics Monitoring)

Да

Управление

- Web-интерфейс
- Интерфейс командной строки (CLI)
- Сервер Telnet
- Клиент Telnet *
- TFTP-клиент
- ZModem
- SNMP v1/v2c/v3
- SNMP Trap
- System Log
- RMON v1
 - Поддержка групп 1,2,3,9
- RMON v2
 - Поддержка ProbeConfig
- sFlow
- LLDP/LLDP-MED
- BootP/DHCP-клиент
- Автонастройка DHCP
- DHCP Relay
- DHCP Relay Option 60; 61
- DHCP Relay Option 82
- DHCP-сервер
- Файловая система Flash
- Поддержка множества копий ПО (Multiple Images)
- Поддержка множества копий конфигураций (Multiple Configurations)
- Слежение за загрузкой CPU
- Команда отладки
- SNMP
- ICMPv6
- DHCPv6 Client
- DHCPv6 Relay
- DHCPv6 Server
- Доверенный хост
- Настройка MTU
- Microsoft® NLB Support
- UDP helper

OAM

- 802.3ah Ethernet Link OAM
- 802.3ah D-Link Extension: D-Link Unidirectional Link Detection (DULD)
- IEEE1588 Precision Time Protocol (PTP)



Управляемые стекируемые L3 коммутаторы Gigabit Ethernet

Стандарты MIB/IETF

- RFC1213 MIB-II
- RFC1493 Bridge MIB
- RFC1907 SNMPv2 MIB
- RFC2571-2576 SNMP MIB
- RFC1271, 2819 RMON MIB
- RFC2021 RMON v2 MIB
- RFC2665 Ether-like MIB
- RFC2668 MAU MIB
- RFC2674 802.1p MIB
- RFC2233, 2863 IF MIB
- RFC2618 RADIUS Authentication Client MIB
- RFC1724 RIP v2 MIB
- RFC1850 OSPF v2 MIB
- RFC2096 IP Forwarding Table MIB (CIDR)
- RFC2787 VRRP MIB
- RFC2932 IPv4 Multicast Routing MIB
- RFC2934 PIM MIB for IPv4
- RFC2620 RADIUS Accounting Client MIB
- RFC2933 IGMP MIB
- Ping MIB *
- Traceroute MIB *
- D-Link Private MIB
- RFC768 UDP
- RFC783 TFTP
- RFC 791 IP
- RFC 792 ICMP
- RFC 793 TCP
- RFC 826 ARP
- RFC854 Telnet
- RFC951, 1542 BootP
- RFC2068 HTTP
- RFC2338 VRRP
- RFC2529, 3053, 3056 IPv6 Tunnel
- RFC2138 RADIUS
- RFC2139 RADIUS Accounting
- RFC1492 TACACS
- RFC3176 sFlow
- RFC2598 DiffServ Expedited Forwarding
- RFC2460 IPv6
- RFC4861 IPv6 Neighbor Discovery (ND)
- RFC4862 IPv6 Stateless Address Autoconfiguration
- RFC1981 IPv6 Path MTU Discovery

Функции расширенной копии ПО (EI)

- | | | | |
|---|---|---|---|
| VLAN <ul style="list-style-type: none"> ▪ 802.1Qbb | Маршрутизация 3 уровня <ul style="list-style-type: none"> ▪ RIPng (IPv6) ▪ OSPF <ul style="list-style-type: none"> ○ OSPF v3 (IPv6) ▪ BGP v4 ▪ BGP+ v4 | Multicasting <ul style="list-style-type: none"> ▪ PIM-SM v6 ▪ DVMRP v3 | MPLS <ul style="list-style-type: none"> ▪ VRF⁴ ▪ Label Management⁴ ▪ LDP⁴ ▪ MPLS L3 VPN (MPLS/BGP VPN)⁴ ▪ MPLS L2 VPN⁴ ▪ VPLS⁴ |
| Функции уровня 3 <ul style="list-style-type: none"> ▪ IPv6 Tunneling <ul style="list-style-type: none"> ○ Static ○ ISATAP ○ GRE ○ 6to4 | OAM <ul style="list-style-type: none"> ▪ Диагностика кабеля ▪ 802.1ag Connectivity Fault Management (CFM) ▪ ITU-T Y.1731v3 | | |

⁴Функции будут доступны при обновлении программного обеспечения.

Информация для заказа

DGS-3620-28TC/SI	20 10/100/1000BASE-T, 4 комбо-порта 10/100/1000BASE-T/SFP, 4 SFP+, в комплект поставки входит ПО SI image (кабель для стекирования и SD-карта не входят в комплект поставки)
DGS-3620-28TC/EI	20 10/100/1000BASE-T, 4 комбо-порта 10/100/1000BASE-T/SFP, 4 SFP+, в комплект поставки входит ПО EI image (кабель для стекирования и SD-карта не входят в комплект поставки)
DGS-3620-28TC-DC/SI ⁵	20 10/100/1000BASE-T, 4 комбо-порта 10/100/1000BASE-T/SFP, 4 SFP+, в комплект поставки входит ПО SI image, адаптер питания постоянного тока (кабель для стекирования и SD-карта не входят в комплект поставки)
DGS-3620-28TC-DC/EI ⁵	20 10/100/1000BASE-T, 4 комбо-порта 10/100/1000BASE-T/SFP, 4 SFP+, в комплект поставки входит ПО EI image, адаптер питания постоянного тока (кабель для стекирования и SD-карта не входят в комплект поставки)
DGS-3620-28SC/SI	20 SFP, 4 комбо-порта 10/100/1000BASE-T/SFP, 4 SFP+, в комплект поставки входит ПО SI image (кабель для стекирования и SD-карта не входят в комплект поставки)
DGS-3620-28SC/EI	20 SFP, 4 комбо-порта 10/100/1000BASE-T/SFP, 4 SFP+, в комплект поставки входит ПО EI image (кабель для стекирования и SD-карта не входят в комплект поставки)
DGS-3620-28SC-DC/SI ⁵	20 SFP, 4 комбо-порта 10/100/1000BASE-T, 4 SFP+, в комплект поставки входит ПО SI image, адаптер питания постоянного тока (кабель для стекирования и SD-карта не входят в комплект поставки)
DGS-3620-28SC-DC/EI ⁵	20 SFP, 4 комбо-порта 10/100/1000BASE-T, 4 SFP+, в комплект поставки входит ПО EI image, адаптер питания постоянного тока (кабель для стекирования и SD-карта не входят в комплект поставки)
DGS-3620-28PC/SI	20 10/100/1000BASE-T PoE, 4 комбо-порта 10/100/1000BASE-T/SFP, 4 SFP+, в комплект поставки входит ПО SI image (кабель для стекирования и SD-карта не входят в комплект поставки)
DGS-3620-28PC/EI	20 10/100/1000BASE-T PoE и 4 комбо-порта 10/100/1000BASE-T/SFP, 4 SFP+, в комплект поставки входит ПО EI image (кабель для стекирования и SD-карта не входят в комплект поставки)
DGS-3620-52T/SI	48 10/100/1000BASE-T и 4 SFP+, в комплект поставки входит ПО SI image (кабель для стекирования и SD-карта не входят в комплект поставки)
DGS-3620-52T/EI	48 10/100/1000BASE-T и 4 SFP+, в комплект поставки входит ПО EI image (кабель для стекирования и SD-карта не входят в комплект поставки)
DGS-3620-52P/SI	48 10/100/1000BASE-T PoE и 4 SFP+, в комплект поставки входит ПО SI image (кабель для стекирования и SD-карта не входят в комплект поставки)
DGS-3620-52P/EI	48 10/100/1000BASE-T PoE и 4 SFP+, в комплект поставки входит ПО EI image (кабель для стекирования и SD-карта не входят в комплект поставки)

Дополнительные продукты

Дополнительное программное обеспечение

DV-600S Программное обеспечение для управления D-View 6.0 (стандартная версия)

DV-600P Программное обеспечение для управления D-View 6.0 (профессиональная версия)

Дополнительные трансиверы 10-Gigabit SFP+

DEM-431XT Трансивер 10 GBASE-SR SFP+ (w/o DDM), 80м: OM1 & OM2 MMF, 300м: OM3 MMF

DEM-431XT-DD Трансивер 10GBASE-SR SFP+ (with DDM), 80м: OM1 & OM2 MMF, 300м: OM3 MMF

DEM-432XT Трансивер 10GBASE-LR SFP+ (w/o DDM), 10км

DEM-432XT-DD Трансивер 10GBASE-LR SFP+ (with DDM), 10км

DEM-433XT Трансивер 10GBASE-ER SFP+ (w/o DDM), 40км

DEM-433XT-DD Трансивер 10GBASE-ER SFP+ (with DDM), 40км

DEM-435XT Трансивер 10GBASE-LRM SFP+ (w/o DDM), 220м: OM1 & OM2 MMF, 300м: OM3 MMF

DEM-435XT-DD Трансивер 10GBASE-LRM SFP+ (with DDM), 220м: OM1 & OM2 MMF, 300м: OM3 MMF

DEM-436XT-BXU Трансивер 10GBASE-LR BiDi SFP+ (w/o DDM), 20км, TX: 1270nm, RX: 1330nm

DEM-436XT-BXD Трансивер 10GBASE-LR BiDi SFP+ (w/o DDM), 20км, TX: 1330nm, RX: 1270nm

Дополнительные трансиверы 1 Gbps SFP

DEM-310GT Трансивер SFP 1000BASE-LX, одномодовое оптоволокно, 10 км, 3,3 В

DEM-311GT Трансивер SFP 1000BASE-SX, многомодовое оптоволокно, 550 м, 3,3 В

DEM-312GT2 Трансивер SFP 1000BASE-SX, многомодовое оптоволокно, 2 км, 3,3 В

DEM-314GT Трансивер SFP 1000BASE-LH, одномодовое оптоволокно, 50 км, 3,3 В

DEM-315GT Трансивер SFP 1000BASE-ZX, одномодовое оптоволокно, 80 км, 3,3 В

DEM-330T Трансивер WDM SFP 1000BASE-BX, длина волны Tx:1550nm Rx:1310nm, одномодовое оптоволокно, 10км

DEM-330R Трансивер WDM SFP 1000BASE-BX, длина волны Tx:1310nm Rx:1550nm, одномодовое оптоволокно, 10км

DEM-331T Трансивер WDM SFP 1000BASE-BX, длина волны Tx:1550nm Rx:1310nm, одномодовое оптоволокно, 40км

DEM-331R Трансивер WDM SFP 1000BASE-BX, длина волны Tx:1310nm Rx:1550nm, одномодовое оптоволокно, 40км

DEM-220T Трансивер WDM SFP 100BASE-BX, длина волны Tx:1550nm Rx:1310nm, одномодовое оптоволокно, 20км

DEM-220R Трансивер WDM SFP 100BASE-BX, длина волны Tx:1310nm Rx:1550nm, одномодовое оптоволокно, 20км

DEM-302S-LX Трансивер SFP 1000Base-LX, одномодовое оптоволокно, 2 км

DEM-302S-BXD Трансивер SFP 1000BASE-BX, длина волны Tx:1550nm, Rx:1310nm, одномодовое оптоволокно, 2км

DEM-302S-BXU Трансивер SFP 1000BASE-BX, длина волны Tx:1310nm, Rx:1550nm, одномодовое оптоволокно, 2км

Дополнительные кабели 10 Gbps SFP+

DEM-CB100S 1 м кабеля 10-GbE SFP+

DEM-CB300S 3 м кабеля 10-GbE SFP+

DEM-CB700S 7 м кабеля 10-GbE SFP+

Резервные источники питания

DPS-500 140 Вт

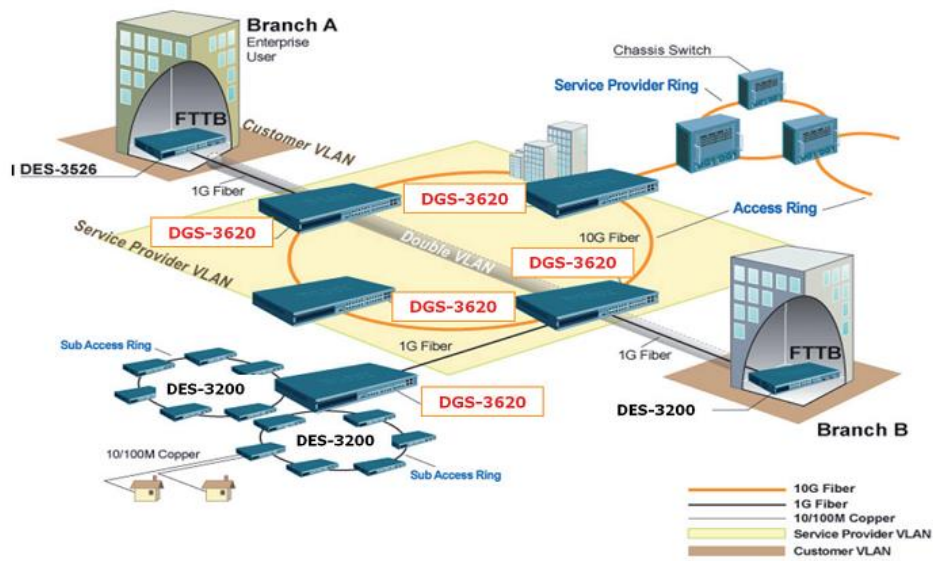
DPS-500DC 140 Вт постоянного тока

DPS-700⁶ 589 Вт

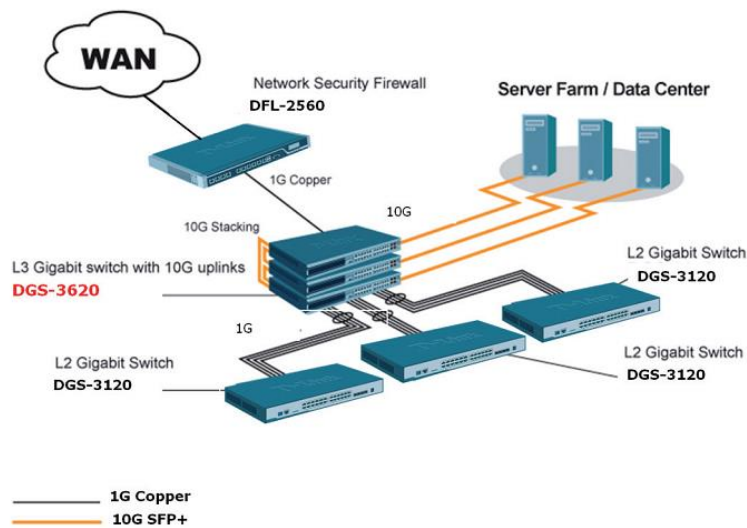
⁶ Только для моделей DGS-3620-28PC и DGS-3620-52P

*Только для DGS-3620-28PC, DGS-3620-28SC, DGS-3620-28TC

Решение агрегации для сетей провайдеров услуг



Решение, формирующее ядро сетей сектора SMB



Версия 01 (Май 2011)
 D-Link является зарегистрированной торговой маркой D-Link Corporation/D-Link System Inc.
 Все другие торговые марки являются собственностью их владельцев.