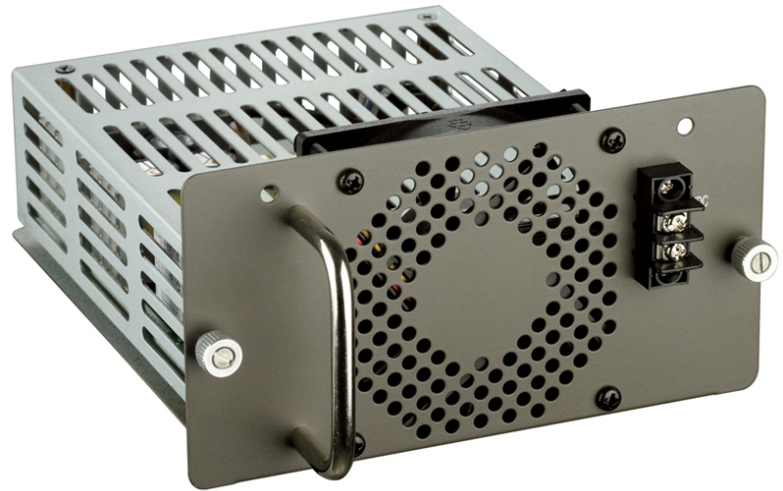


Модуль резервного питания



- Защита: максимальная защита по напряжения; защита от короткого замыкания.
- Распределение питания и резервирование.
- Сигнал об отказе вентилятора: модуль питания предупредит звуковым сигналом о возможном отказе вентилятора. Отказ определяется на основе уменьшения частоты вращения вентилятора.
- Для оптического кабеля поддерживаются коннекторы типа MT-RJ и SC

Модуль резервного питания DMC-1001 для шасси DMC-1000 обеспечивает бесперебойную работу медиаконвертеров, установленных в шасси. Для повышения надежности, шасси может быть оборудованное двумя модулями DMC-1001. В этом случае нагрузка будет распределяться между обоими источниками питания и при выходе одного из них из строя, другой мгновенно возьмет на себя 100% нагрузку без каких-либо потерь. Аналогично, если один из источников питания вынимается из шасси, его можно отключить и извлечь из шасси без потери функционирования.

Характеристики

Питание на входе

40-70 В постоянного тока

Питание на выходе

+12В

Мощность

150 Ватт (макс)

Размеры

185 x 160 x 85 мм

Вес

1,07 кг

Рабочая температура

От 0 до 40 С

Температура хранения

От -10 до 50 С

Рабочая влажность

От 10% до 90% без образования конденсата

Влажность хранения

От 5% до 95% без образования конденсата

Защита от перегрузок

Все выходы защищены от условий короткого замыкания, автоматическое восстановление

Сертификаты EMI

- FCC Class B
- CE Class B
- VCCI Class B

Безопасность

- UL 1950CSA
- CSA 22.2 No.234

Комплект поставки

- 1 резервный источник питания DMC-1001/DC
- Руководство пользователя