



D-Link[®]

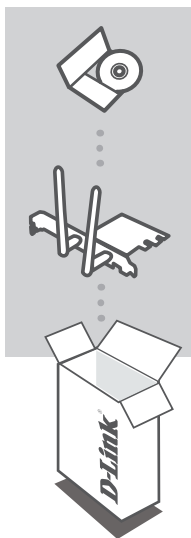
WIRELESS N 300 PCI EXPRESS
DESKTOP ADAPTER
DWA-548

**QUICK
INSTALLATION
GUIDE**

РУКОВОДСТВО ПО БЫСТРОЙ УСТАНОВКЕ

КОМПЛЕКТ ПОСТАВКИ

СОДЕРЖИМОЕ



УСТАНОВОЧНЫЙ CD-ДИСК

СОДЕРЖИТ МАСТЕР УСТАНОВКИ И РУКОВОДСТВО ПОЛЬЗОВАТЕЛЯ

БЕСПРОВОДНОЙ PCI EXPRESS АДАПТЕР, ДО 300 МБИТ/С

DWA-548

Если что-либо из перечисленного отсутствует, пожалуйста, обратитесь к поставщику

УСТАНОВКА

CD-ДИСК С МАСТЕРОМ УСТАНОВКИ



CD-ДИСК С МАСТЕРОМ УСТАНОВКИ

CD-диск содержит все инструкции, необходимые для установки DWA-548.



ВСТАВЬТЕ CD-ДИСК

Вставьте диск в привод CD-ROM. Запуск Мастера установки произойдет автоматически. Убедитесь, что Интернет-соединение активно.

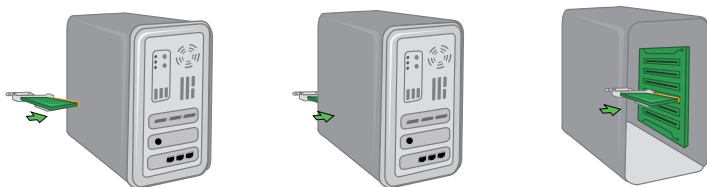


МАСТЕР УСТАНОВКИ

Выберите нужный язык из списка и выполните шаги по установке DWA-548

УСТАНОВКА

УСТАНОВКА УСТРОЙСТВА



Шаг 1:

Перед установкой запишите серийный номер и ревизию (например, A1), эта информация может потребоваться при обращении в службу технической поддержки.

Пожалуйста, выключите компьютер и отсоедините кабель питания от компьютера. Снимите корпус, чтобы получить доступ к материнской плате. Плотнo подключите адаптер DWA-548 к любому стандартному слоту PCIe.

После подключения адаптера установите корпус обратно и подключите кабель питания к компьютеру. Подключите обе антенны к адаптеру и включите компьютер. Windows автоматически обнаружит и установит адаптер.

Шаг 2:

После установки адаптер D-Link DWA-548 использует Менеджера беспроводного соединения в качестве управляющего программного обеспечения. Менеджер предоставляет пользователю удобный интерфейс для выполнения настроек беспроводного адаптера. Для запуска конфигурации нажмите на значок Менеджер беспроводного соединения на рабочем столе.

ПОИСК И УСТРАНЕНИЕ НЕИСПРАВНОСТЕЙ

УСТАНОВКА И ПРОБЛЕМЫ КОНФИГУРАЦИИ

1. ЧТО ДЕЛАТЬ, ЕСЛИ КОМПАКТ-ДИСК ПОТЕРЯН?

Компакт-диск содержит программное обеспечение, драйверы и руководство пользователя, которое может быть получено от D-Link (обратитесь на страницу Технической поддержки). В большинстве случаев Windows XP, Vista, Windows 7 автоматически устанавливают корректные драйверы.

2. Что делать, если я не помню ключ беспроводного шифрования?

Беспроводной ключ шифрования настраивается через Web-интерфейс беспроводной точки доступа, маршрутизатора или DSL-модема/маршрутизатора. Пожалуйста, свяжитесь с производителем беспроводной точки доступа/DSL-модема и маршрутизатора.

3. Что делать, если беспроводное соединение отсутствует?

- Убедитесь, что DWA-548 правильно подключен к порту PCIe или подключите DWA-548 к другому доступному порту PCIe.
- Индикатор на DWA-548 должен гореть, в ином случае неосвещенный индикатор указывает на физическую неисправность порта PCIe или на неправильную установку драйвера.
- Убедитесь, что беспроводные настройки на DWA-548 совпадают с настройками на точке доступа/маршрутизаторе. Пожалуйста, проверьте и подтвердите настройки для:

Wireless Network Name (SSID)

Wireless Encryption Key

Wireless Security Method (т.е. WEP, WPA2)

Проверьте наличие беспроводного подключения в системном древе Windows (в правом нижнем углу). Красный значок означает, что подключение отсутствует.

- Проверьте наличие Интернет-соединения на существующих компьютерах.
- Убедитесь, что процесс установки программного обеспечения выполнен последовательно и завершен, в ином случае, пожалуйста, переустановите программное обеспечение. Индикатор на DWA-548 должен загореться после установки программного обеспечения.

4. Какие операционные системы поддерживает DWA-548?

DWA-548 поддерживает все популярные операционные системы, включая Microsoft Windows XP (64/32 bit)/Vista/Windows 7.

Замечание: При отсутствии соединения, обратитесь к разделу «Поиск неисправностей» в Руководстве пользователя по продукту на компакт-диске D-Link DWA-548 Wireless N 300 PCI Express Desktop Adapter

ТЕХНИЧЕСКАЯ ПОДДЕРЖКА

Обновления программного обеспечения и документация доступны на Интернет-сайте D-Link. D-Link предоставляет бесплатную поддержку для клиентов в течение гарантийного срока.

Клиенты могут обратиться в группу технической поддержки D-Link по телефону или через Интернет.

Техническая поддержка D-Link:

+7(495) 744-00-99

Техническая поддержка через Интернет

<http://www.dlink.ru>

e-mail: support@dlink.ru

ОФИСЫ

Украина,

04080 г. Киев, ул. Межигорская, 87-А, офис 18
Тел.: +38 (044) 545-64-40
E-mail: kiev@dlink.ru

Беларусь

220114, г. Минск, проспект Независимости,
169, БЦ "XXI Век"
Тел.: +375(17) 218-13-65
E-mail: minsk@dlink.ru

Казахстан,

050008, г. Алматы, ул. Курмангазы, дом 143
(уг. Муқанова)
Тел./факс: +7 727 378-55-90
E-mail: almaty@dlink.ru

Узбекистан

100015, г.Ташкент, ул. Нукусская, 89
Тел./Факс: +998 (71) 120-3770, 150-2646
E-mail: tashkent@dlink.ru

Армения

0038, г. Ереван, ул. Абабяна, 6/1, 4 этаж
Тел./Факс: + 374 (10) 398-667
E-mail: erevan@dlink.ru

Грузия

0162, г. Тбилиси,
проспект Чавчавадзе 74, 10 этаж
Тел./Факс: + 995 (32) 244-563

Lietuva

09120, Vilnius, Žirmūnų 139-303
Tel./faks. +370 (5) 236-3629
E-mail: info@dlink.lt

Eesti

Peterburi tee 46-205
11415, Tallinn, Eesti, Susi Bürookeskus
tel +372 613 9771
e-mail: info@dlink.ee

Latvija

Mazā nometņu 45/53 (ieeja no Nāras ielas)
LV-1002, Rīga
tel.: +371 6 7618703 +371 6 7618703
e-pasts: info@dlink.lv