

Свинцово-кислотные аккумуляторы DELTA серии GX изготовлены по технологии GEL. В качестве электролита используется загущенная серная кислота в виде геля, что обеспечивает устойчивость аккумуляторов DELTA GX к глубоким разрядам и высокую температурную стабильность.

Аккумуляторы DELTA серии GX предназначены для работы как в буферном, так и в циклическом режимах.

Габариты

| | |
|-------------------|-----|
| Длина, мм | 166 |
| Ширина, мм | 175 |
| Высота, мм | 125 |
| Полная высота, мм | 125 |
| Вес, кг | 8.1 |



Конструкция батареи

| Компонент | Полож. пластина | Отриц. пластина | Контейнер | Крышка | Клапан | Клеммы | Сепаратор | Электролит |
|-----------|-----------------|-----------------|-----------|--------|--------|--------|---------------|------------|
| Материал | Диоксид свинца | Свинец | ABS | ABS | Каучук | Медь | Стекловолокно | Гель |

Технические характеристики

| | |
|-------------------------------------|-----------------------------|
| Номинальное напряжение | 12 В |
| Число элементов | 6 |
| Срок службы | 5 лет |
| Номинальная емкость (20°C) | |
| 20 часовой разряд (1.2 А, 10.5 В) | 24 Ач |
| 10 часовой разряд (2.37 А, 10.5 В) | 23.7 Ач |
| 5 часовой разряд (4.1 А, 10.5 В) | 20.5 Ач |
| 1 часовой разряд (16 А, 9.6 В) | 16 Ач |
| Внутреннее сопротивление | |
| полностью заряженной батареи (20°C) | 12 мОм |
| Саморазряд | 3% емкости в месяц при 20°C |

Рабочий диапазон температур

| | |
|-----------------------------------|------------|
| Разряд | -20~60°C |
| Заряд | -10~60°C |
| Хранение | -20~60°C |
| Макс.разрядный ток (20°C) | 300 А (5с) |
| Циклический режим (14.4 - 14.7 В) | |
| Макс.зарядный ток | 7.2 А |
| Температурная компенсация | -30 мВ/°C |
| Буферный режим (13.5-13.8 В) | |
| Температурная компенсация | -20 мВ/°C |
| Ток короткого замыкания | 1200 А |

Особенности

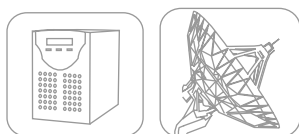
- Продолжительный срок службы;
- Устойчивость к глубоким разрядам;
- Температурная стабильность характеристик;
- Исключены утечки кислоты, гарантируется безопасная эксплуатация с другим оборудованием;
- Отсутствует газовыделение, достаточно естественной вентиляции;
- Нет необходимости в контроле уровня и доливе воды;
- Корпус выполнен из негорючего пластика ABS.

Разряд постоянным током, А при 25°C

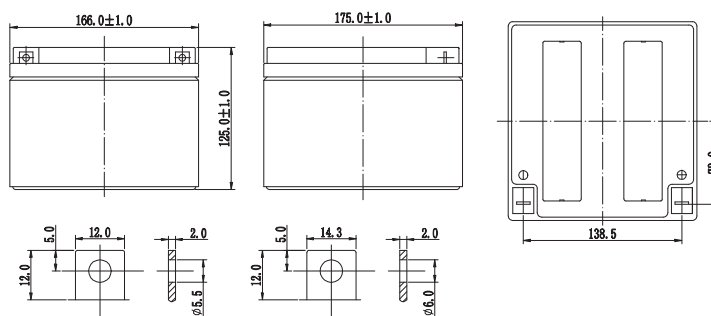
| А/эл-т | 5 мин | 10 мин | 15 мин | 30 мин | 1 ч | 3 ч | 5 ч | 10 ч | 20 ч |
|--------|-------|--------|--------|--------|------|------|------|------|------|
| 1.60 В | 95.0 | 64.0 | 48.0 | 28.5 | 16.0 | 6.74 | 4.47 | 2.52 | 1.24 |
| 1.65 В | 90.1 | 60.9 | 45.9 | 27.4 | 15.4 | 6.53 | 4.36 | 2.47 | 1.23 |
| 1.70 В | 84.9 | 57.8 | 43.7 | 26.2 | 14.8 | 6.30 | 4.24 | 2.42 | 1.22 |
| 1.75 В | 79.7 | 54.8 | 41.1 | 24.9 | 14.2 | 6.05 | 4.10 | 2.37 | 1.20 |
| 1.80 В | 74.3 | 51.3 | 39.1 | 23.6 | 13.5 | 5.78 | 3.95 | 2.31 | 1.18 |

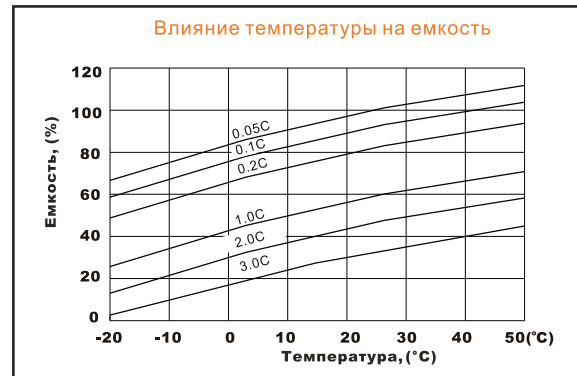
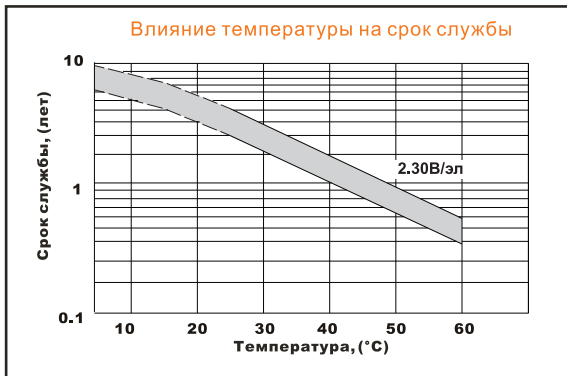
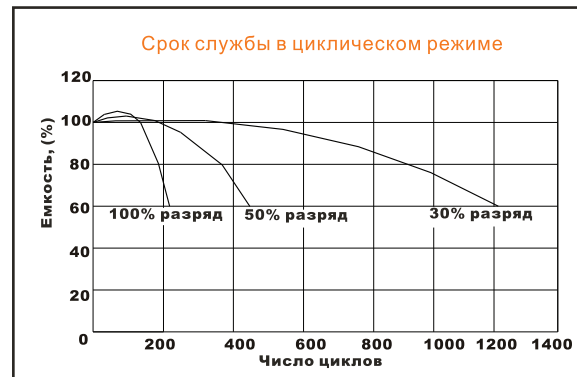
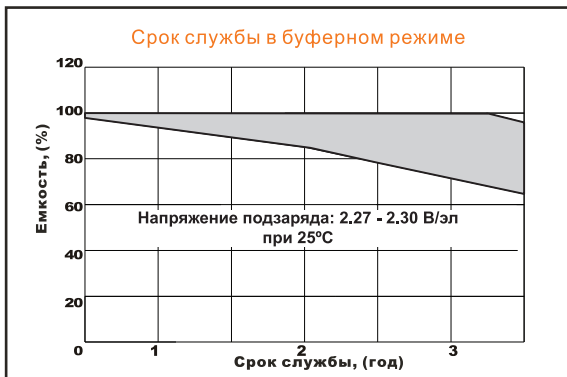
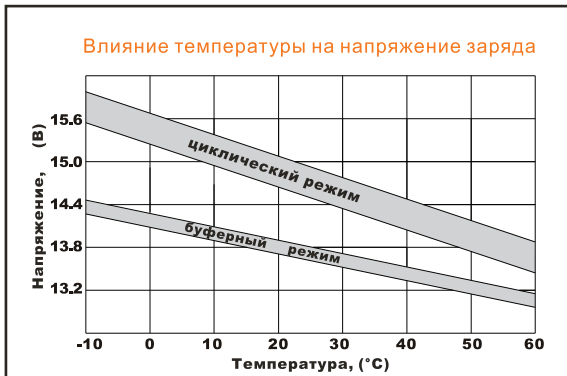
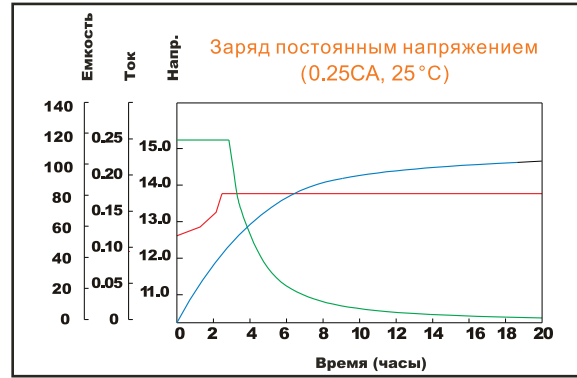
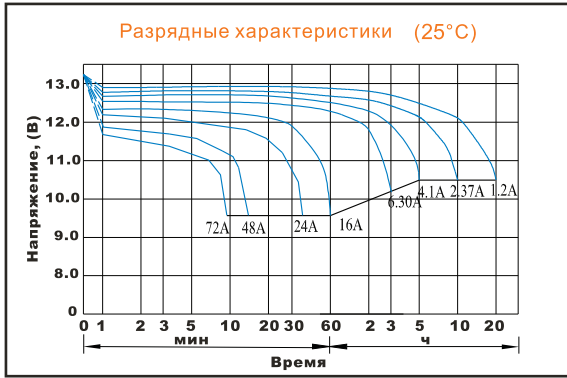
Разряд постоянной мощностью, Вт при 25°C

| Вт/эл-т | 5 мин | 10 мин | 15 мин | 30 мин | 45 мин | 1 ч | 2 ч | 3 ч | 5 ч |
|---------|-------|--------|--------|--------|--------|------|------|------|------|
| 1.60 В | 185 | 121 | 90 | 55.0 | 40.0 | 31.7 | 19.6 | 13.4 | 8.54 |
| 1.65 В | 173 | 114 | 85.1 | 52.3 | 38.3 | 30.3 | 19.0 | 13.1 | 8.39 |
| 1.70 В | 161 | 107 | 80.2 | 49.4 | 36.3 | 28.9 | 18.3 | 12.5 | 8.22 |
| 1.75 В | 151 | 99.7 | 75.2 | 46.6 | 34.3 | 27.5 | 17.6 | 12.0 | 8.03 |
| 1.80 В | 139 | 92.7 | 70.3 | 43.7 | 32.3 | 26.0 | 16.9 | 11.4 | 7.83 |



Применяются в системах связи и телекоммуникаций, в источниках бесперебойного питания, а также в системах солнечной и ветроэнергетики.





Официальным представителем торговой марки DELTA является Группа компаний «Энергон».

Офисы компании «Энергон»:

Москва
+7 (495) 785 73 87
sales@energon.ru

Санкт-Петербург
+7 (812) 643 26 00
sales@spb.energon.ru

Новосибирск
+7 (383) 221 18 48
sales@nsk.energon.ru

Екатеринбург
+7 (343) 214 77 44
sales@ekb.energon.ru



Владивосток
+7 (423) 279 06 77
vladivostok@energon.ru

Самара
+7 (846) 202 28 77
+7 (846) 202 28 99
sales@smr.energon.ru

Пермь
+7 (342) 257 03 94
sales@prm.energon.ru

Ростов-на-Дону
+7 (863) 273 20 85,
+7 (863) 273 20 81
sales@rnd.energon.ru