



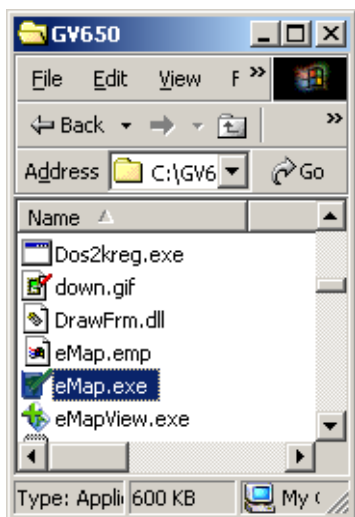
Электрическая карта

Э-карта показывает поле при видеонаблюдении в электрической карте, через которую оператор легко загрузить камеры, серсоры и тревоги, сработанные движением Вх/Вых. В этой главе включает: создание Э-карты с помощи редактора э-карты, работа с э-картой, работа с э-картой на сервере WebCam

Редактор э-карты

Редактор э-карты позволяет вам импортировать фон в формате BMP, GIF и JPG , использовать символ камеры и устройства Вх/Вых, чтобы редактировать карту согласно вашему требованию.

Редактор инсталлирован вместе с программой системы. Найти его в папке системы, и активизировать eMap.exe.



Появится окно редакции ниже.



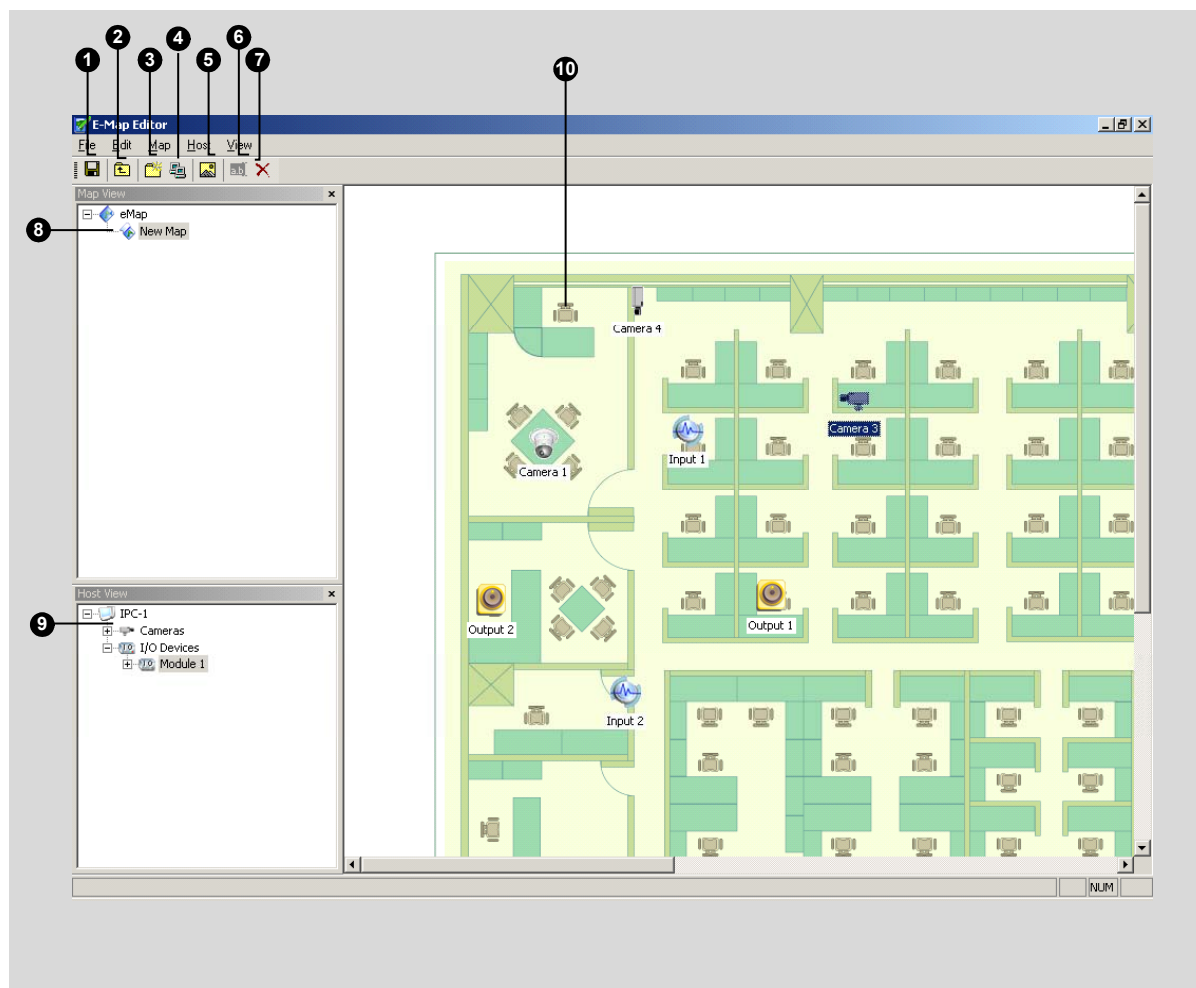


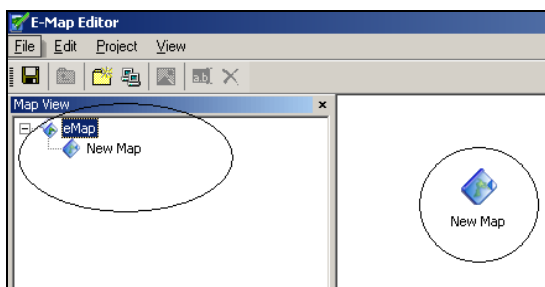
Рис 7-1 Окно редактора э-карты

No.	Название	Назначение
1	сохранить	Сохранить файлы
2	вверх	Вернуться в пред. файл
3	Добавить карту	Добавить файл э-карты
4	Добавить сервер	Добавить папку сервера
5	Загрузить карту	Импортировать фон
6	переименовать	Переименовать э-карту или папку
7	Удалить	Удалить э-карту или папку
8	Просмотр карты	Дерево просмотра э-карты или папки
9	Просмотр хоста	Дерево просмотра хостов.
10	фон	Показывает импортированный файл графика

Создать файл э-карты

Чтобы создать и редактировать э-карту, выполните следующие действия:

1. Нажмите на Добавить карту в панели инструмента. Добавлена новая карта, как ниже.

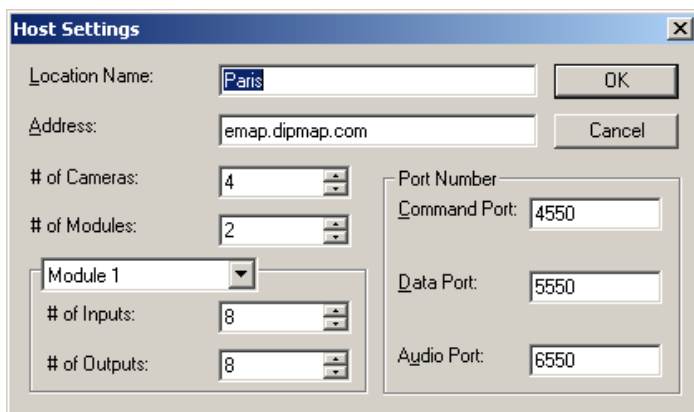


2. Нажмите на Новая карта, затем на Скачать карту загрузить графический файл. Файл открывается в правом окне. См рис 7-1.
3. Дважды нажмите на папки локального сервера. Программа автоматически детектирует установленные камеры и Вх/Вых, показывает их иконы.
4. Перераспределить эти иконы из окна серверов на правое окно.
5. Редактор позволяет вам установить ориентацию икона и поменять их. Нажать правой клавишей, появится меню, где можно выбрать ориентацию камеры, или поменять икон камеры на dome icon.
6. Нажмите Сохранить, сохраните созданную э-карту.

Создание э-карты для удаленного сервера

С помощью редактора, сможете создать карты не только для локального сервераЮ, но и для другого удаленного. Созданная э-карта для удаленного сервера сохраняется и просматривается только в сервере, где её создали. И действует только когда соединены со сервером WebCam.

1. Нажмите на Добавить сервер в панели инструмента. Дабавили новый сервер в список серверов.
2. Нажмите на Сервер(Host) в меню, выберите Установка сервера, появится след. диалоговое окно.



3. Введите имя удаленного сервера, IP адрес, количество камеры, модули Вх/Вых, входы, выходы, которые инсталлированы в сервере, и порты. Затем нажмите ОК.
4. Повторите те действия в секции Создание э-карты, создайте файл для удаленного сервера.

Запуск Э-карты

После создания э-карты, идти в главную систему. Нажмите на ViewLog , затем выберите E-Map(M) , показывает окно E-Map Viewer. Дважды нажмите любой файл карты в локальном сервере, откройте его.

Примечание: Если создали файлы э-карты для удаленного серверов, то они тоже показывают в списке, но не действуют, которые действуют только в WebCam .

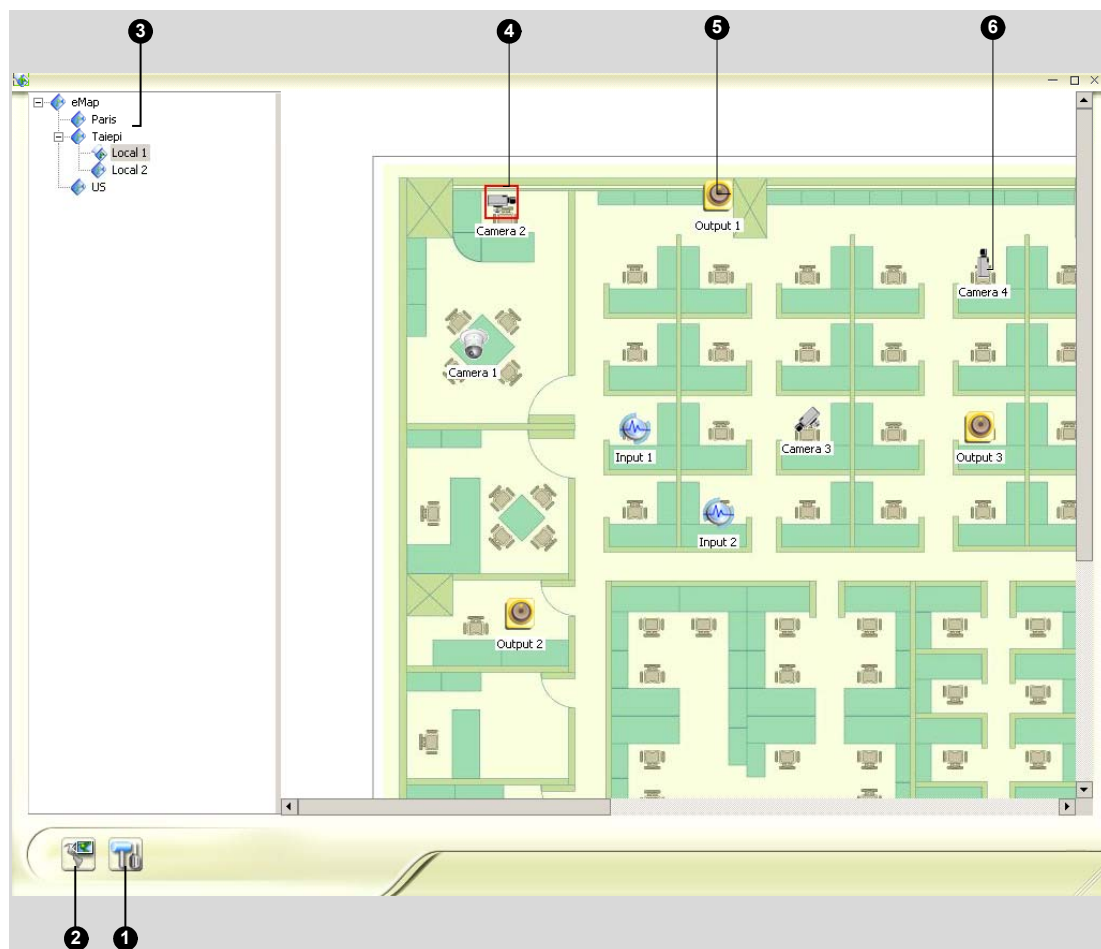


Рис 7-2 Окно просмотра э-карты

кнопки:

№.	Название	Назначение
1	Установки выбрасывания	Выберите камеры и устройства Вх/Вых для активизации Выбрасывания.
2	Переключать выбрасывание	Нажмите, чтобы переключать между выбрасыванием и не-выбрасыванием.
3	Дерево просмотра	Дерево просмотра папки и файлы э-карты
4	Мигающее окно	Мигающее окно означает сработки камеры или Вх/Вых
5	Икон Выхода	Ручную включить выход силовой.
6	Икон камеры/Dome	Нажмите просмотреть живое видео, связанное с камерой/dome.

Установка функции Выбрасывания

Окно просмотра э-карты можно установлена, чтобы выбрасывать при мигании окна, которое означает сработку камеры или Вх/Вых. Чтобы установить, выпоните следующие действия :

1. Нажмите на кнопку Установка выбрасывания. Выберите камеры или устройства входов, назначите время простоя, в течение которого карта выбрасывания остается в экране.

2. Нажмите на кнопку Переключать выбрасывание , активизируете функцию.
3. Свернуть окно просмотра э-карты. Когда любая камера или устройство входа сработана, карта сразу выьрасывает в экран.

Запуск э-карты из удаленного сайта

Возможно через веб активизировать и настроить э-карту с помощью WebCam сервера.

Выполните следующие:

1. В локальном сервере установленном GV-системы, Нажмите Сеть, выберите WebCam сервер(W) , появится окно Установка Webcam для интернета/интарнета. Нажмите на Выполнить, запустите сервер WebCam.
2. В клиентском ПК, откройте веб проводник, введите адрес локального сервера. Когда связь получилась, появится окно WebCam Compression Selection (выбор режима сжатия WebCam) См [рис6-3 на странице 125](#)
3. Выберите E-Map(Э-карта), потом нажмите Submit(вход) , появится окно E-Map window в клиентском ПК.

Окно удаленной Э-карты

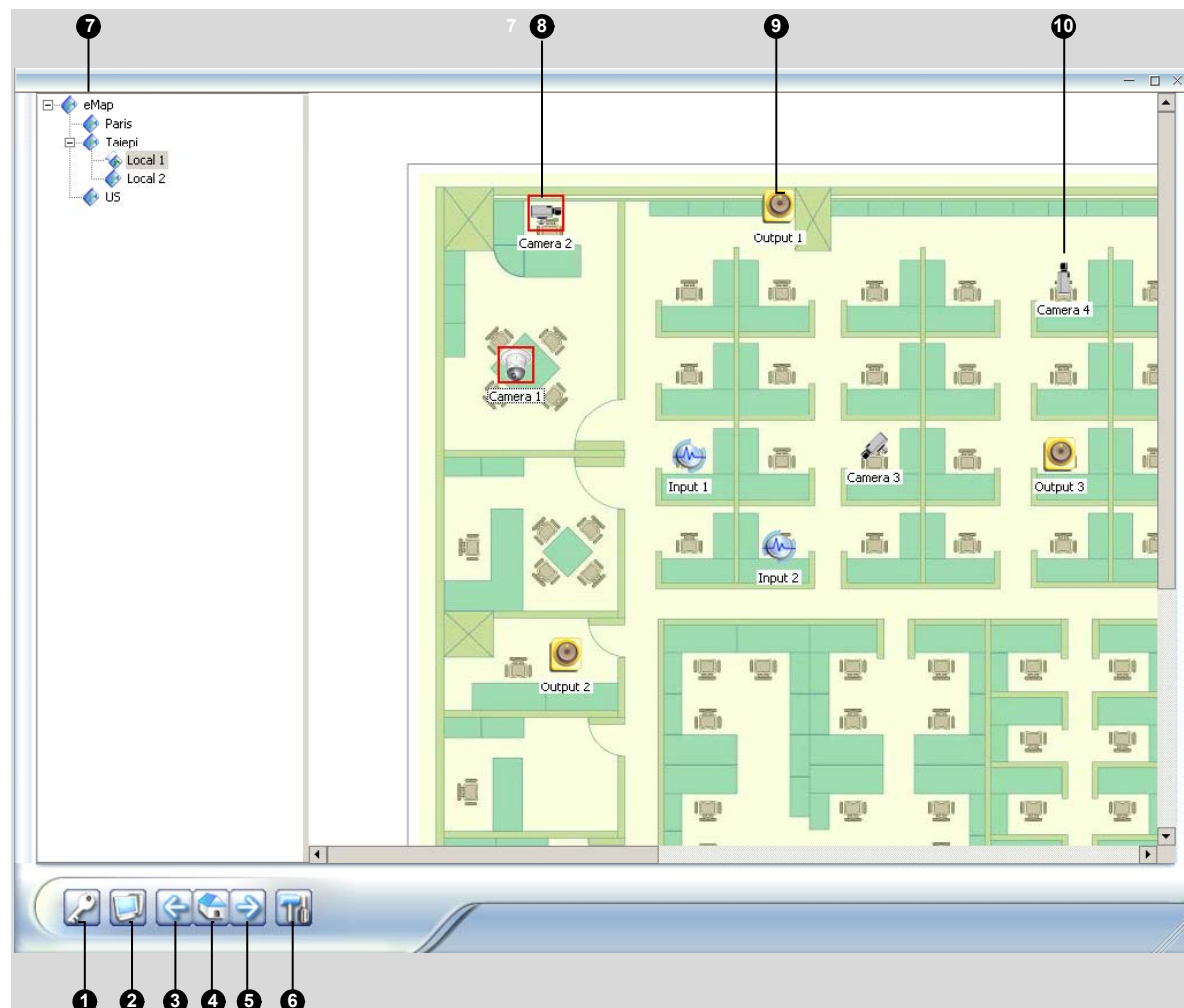


Рис 7-3 окно удаленной э-карты

Кнопки:

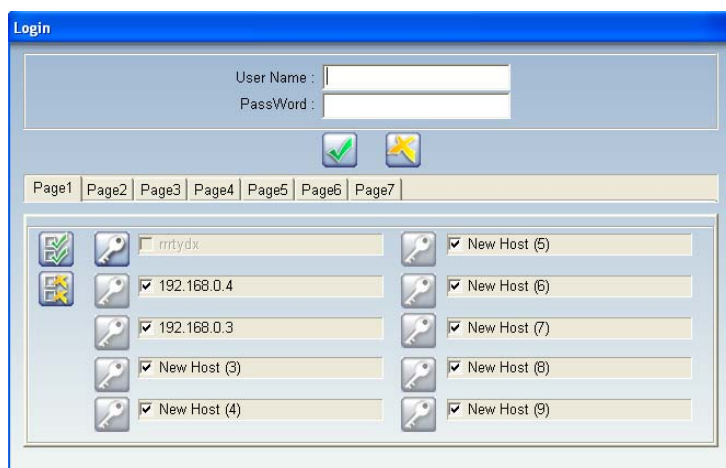
No.	Название	Назначение
1	регистрация	Допускается регистрация до 10 серверов.
2	Состояние сервера	Просмотреть информацию про входящие события, сработанные устройствами Вх/Вых и детекцией движения
3	Пред.	Вернуться в пред.файл э-карты
4	На главную	В начало дерева просмотра
5	След.т	В след.файл э-карты
6	Установки	Настроить окна удаленной э-карты
7	Дерево просмотра	Показывает все файлы и папки э-карты
8	Икон мигающий	Мигающий икон означает сработавшую камеру и устройство

Вх/Вых

9	Икон выхода	Ручную включить выход силовой
10	Икон камеры/Dome	Просмотреть живое видео, связанного с камерой/dome.

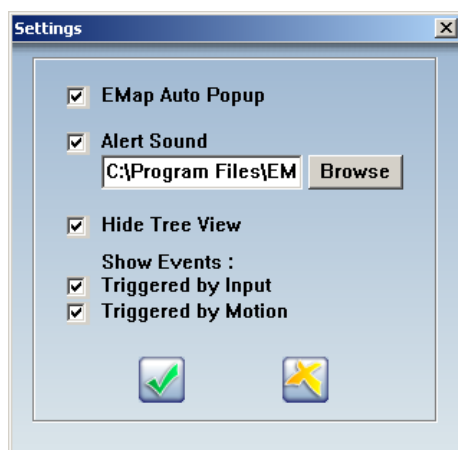
Регистрация в различные серверы

Когда клиентский ПК подсоединили к WebCam, все файлы э-карты, сохраненные в локальном сервере, загружаются в клиентский ПК, максимум 64 серверов. Э-карта, созданная для удаленного сервера, действует в WebCam после того, как зарегистрировали в эти серверы. Сможете регистрировать в 10 серверов одновременно. Нажмите на Регистрировать, появится окно след.



Настройка окна удаленной э-карты

Нажмите на Установки в панели инструмента, появится окно диалоговое:



- **E-map Auto Popup (Авто выбрасывание э-карты):** Когда камера или Вх/Вых сработали, соответствующая карта сразу показана в экране. Пометите и свернуть окно для применения.
- **Alert Sound (высылка тревоги):** Пометите и назначите файл .wav, чтобы сообщить оператору когда движение детектировали или Вх/Вых сработали.
- **Hide Tree View (Спрятать дерево):** Спрятать дерево просмотра

- **Triggered by Input(сработка входами):** Пометите, чтобы перечислить все события сработанные входом в окне состояния сервера.
- **Triggered by Motion(Сработка движениями):** Пометите, чтобы перечислить все события детекции движения в окне состояния сервера.