

МАКСИКОМ МР48Р. КРАТКОЕ ОПИСАНИЕ.



ПРОИСХОЖДЕНИЕ.

МАКСИКОМ МР48Р – гибридная АТС российского производства. Имеет статус ТОРП (телекоммуникационное оборудование российского происхождения).

ВОЗМОЖНОСТИ.

Станция является универсальным коммутатором телефонной, факсимильной, громкоговорящей и переговорной диспетчерской связи.

Возможности управления существенно возрастают при подключении системных телефонных аппаратов, которые используются в качестве многофункциональных директорских и диспетчерских пультов.

Процессор МР48 по сравнению с типовыми процессорами для аналоговых АТС имеет расширенные возможности. В программное обеспечение встроен сервис оперативно-диспетчерской связи.

Набор из трех плат расширения с разными сочетаниями портов СЛ и АЛ (8 портов на каждой плате) и платы с портами системных аппаратов (4 порта на плате) позволяет создавать большое количество конфигураций под самые разные задачи.

ПРИМЕНЕНИЕ.

Широкий спектр подключаемых абонентских устройств, встроенный сервис ОДС, дополнительные возможности управления с системных аппаратов, а также удобное программирование обусловили популярность модели в системах связи самых разных предприятий и учреждений.

- **Офисные и учрежденческие системы емкостью до 48 абонентов.** В состав офисных систем в подавляющем большинстве случаев входят многофункциональные пульта связи – системные аппараты Максиком. При необходимости пульт можно дополнить одной или даже несколькими консолями расширения. Офисные и учрежденческие системы Максиком на основе МР48Р обеспечивают полное соответствие архитектуры связи информационной структуре учреждения и тем методам управления, которые в нем применяются.
- **Системы производственной (управленческой и диспетчерской) связи.** В состав таких систем обязательно включается хотя бы один системный аппарат. Также широко применяется подключение к портам АЛ каналов громкоговорящей связи и антивандальных переговорных устройств. На основе МР80 строятся диспетчерские системы разного назначения: управление производством, периметральная охрана и т.п.
- **Палатная сигнализация и связь.** Решения для медицинских учреждений.
- **Специальная диспетчерская связь** для ФСИН, ВС, МЧС, МВД.

Основной список типовых тематических решений представлен на странице [Решения](#) корпоративного сайта компании.

Примеры конкретных решений для разных типов предприятий и решений можно посмотреть в [Алфавитном каталоге](#).

Спектр устройств, которые можно подключить к портам станции для организации гибкой и адаптивной системы связи, очень широк.

- **Аналоговые проводные телефонные аппараты** практически любых марок и производителей. С импульсным и тональным набором номера.
- Системы DECT.
- Четырехпроводные системные телефонные аппараты и консоли расширения.
- Телефонные аппараты и пульты системы МБ – через адаптеры МБ.
- Аналоговые переговорные устройства Максифон
- Аналоговые домофоны Максифон DMF
- Каналы громкоговорящей связи и оповещения. К одному блоку АТС можно подключить до двух каналов громкоговорящей связи.
- Каналы тональной частоты – через модуль ТЧ.
- Интеллектуальные автосекретари.
- Факсы и факс-модемы.
- Шлюзы и роутеры.
- Палатные коммутаторы для систем палатной сигнализации.

ФУНКЦИОНАЛЬНЫЕ И ТЕХНИЧЕСКИЕ ХАРАКТЕРИСТИКИ

АТС предоставляет абонентам необходимый и достаточный набор сервисных функций, в том числе, автодозвон, заказ внутреннего соединения, перехват и передачу вызова, телефонные конференции.

Функциональные характеристики АТС МАКСИКОМ МР48Р

Станция позволяет организовать группы внутренних абонентов таким образом, чтобы архитектура внутренней связи максимально точно соответствовала реальной структуре предприятия: количеству отделов и сотрудников в каждом отделе, иерархическим отношениям между отделами и т.п.

Многие сервисные функции удобно локализовать в группах. Например, сотрудники, работающие в одном отделе, могут “перехватывать” поступающие вызовы, а также передавать их друг другу.

Ряд функций можно “разрешить” или, наоборот, “запретить” в рамках отдела или конкретным сотрудникам. Например, сотрудники отдела в соответствии со своими должностными обязанностями не имеют выхода на внешние каналы связи, а руководителю данного отдела такая возможность предоставлена.

Таким образом, станция обеспечивает каждому отделу и каждому сотруднику именно тот объем сервисного абонентского обслуживания, который соответствует должностным обязанностям.

Наконец, существуют специальные возможности для руководства. Среди них – линии с наивысшим уровнем приоритета, которые дают право первоочередного выхода на каналы внешней связи.

Технические возможности данной модели АТС обеспечивают ее безопасную и стабильную работу в российских сетях связи – в качестве основы систем гражданского и специального назначения

Технические характеристики станции.

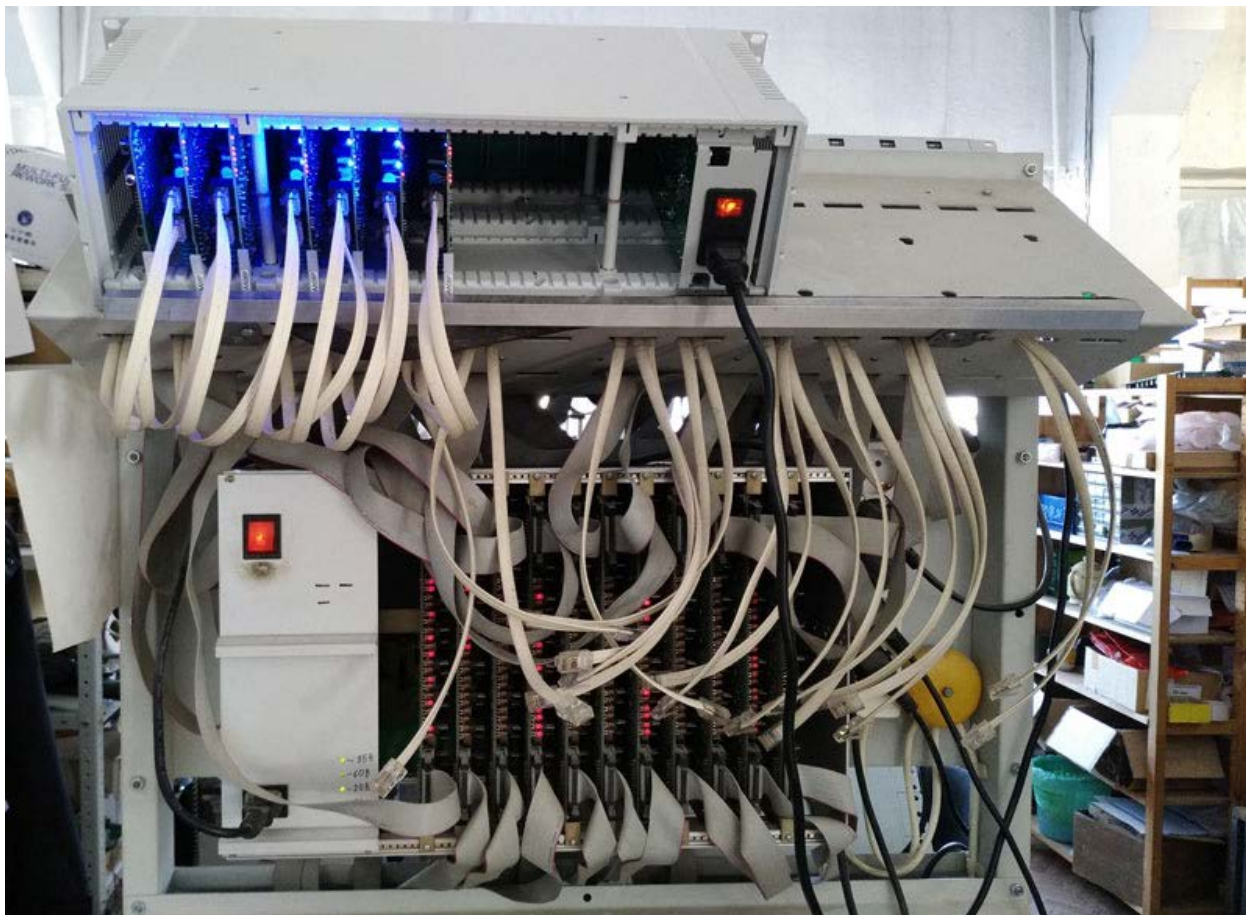
УСТРОЙСТВО И КОНФИГУРИРОВАНИЕ.

Базовый блок.

Базовый блок станции содержит специальные слоты для установки импульсного питания, центрального процессора, а также 6 слотов (платомест) для установки модулей расширения.

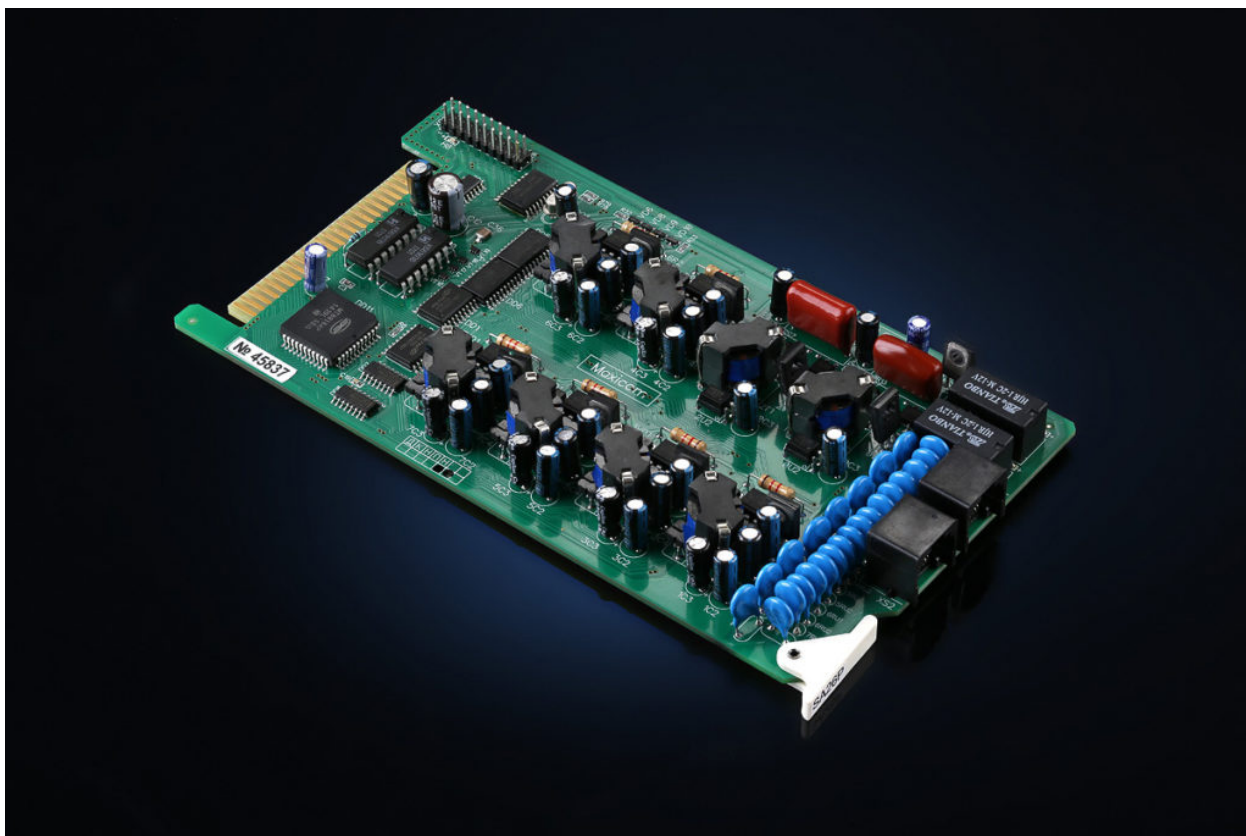
Габариты базового блока: 420x200x130 мм.

Станция в первую очередь предназначена для установки в стойку или шкаф 19 дюймов. Однако, возможно настенное крепление.



На фотографии - МАКСИКОМ МР48 в конкретной конфигурации проходит очередной этап проверки. На снимке видно, что не все свободные слоты базового блока заполнена платами расширения.

Модули расширения.



Для семейства АТС МАКСИКОМ МР80Р/МР48Р разработаны и серийно выпускаются следующие платы расширения:

- SA17P (1 порт СЛ, 7 портов АЛ)
- SA26P (2 порта СЛ, 6 портов АЛ) – на фото сверху.
- AA08P (8 портов АЛ)
- AP04P (4 порта СТА)

Список плат представлен на [специальной странице каталога](#). Там же можно посмотреть описания плат.

Конфигурирование.

Конкретная конфигурация создается путем установки в базовый блок нужного количества плат соответствующего типа.

Пример

Плата	Количество	Портов СЛ	Портов АЛ	Портов СТА
SA17P	1	1	7	0
SA26P	2	4	12	0
AA08P	2	0	16	0
AP04P	1	0	0	4
Итого		5	35	4

ПРИМЕРЫ ДИСПЕТЧЕРСКИХ РЕШЕНИЙ

Система диспетчерской ГГС элеватора.

Подробнее – [здесь](#).

ГГС ЭЛЕВАТОРА НА БАЗЕ МР48

1 диспетчерский пульт, 11 терминалов двусторонней связи на рабочих местах, громкое оповещение в 14 точках

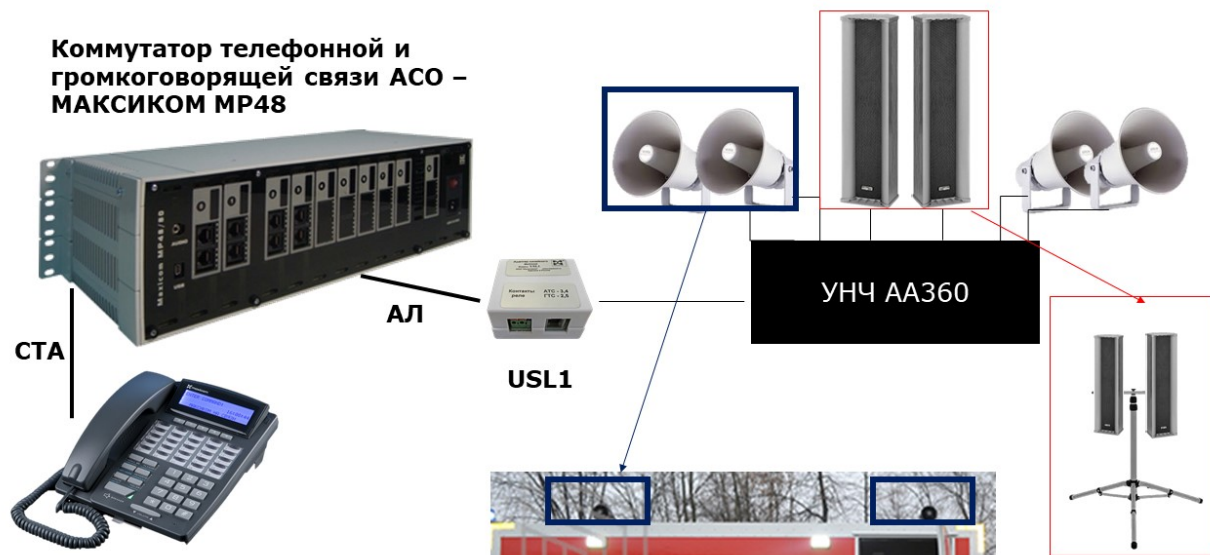


ГГС для АСО.

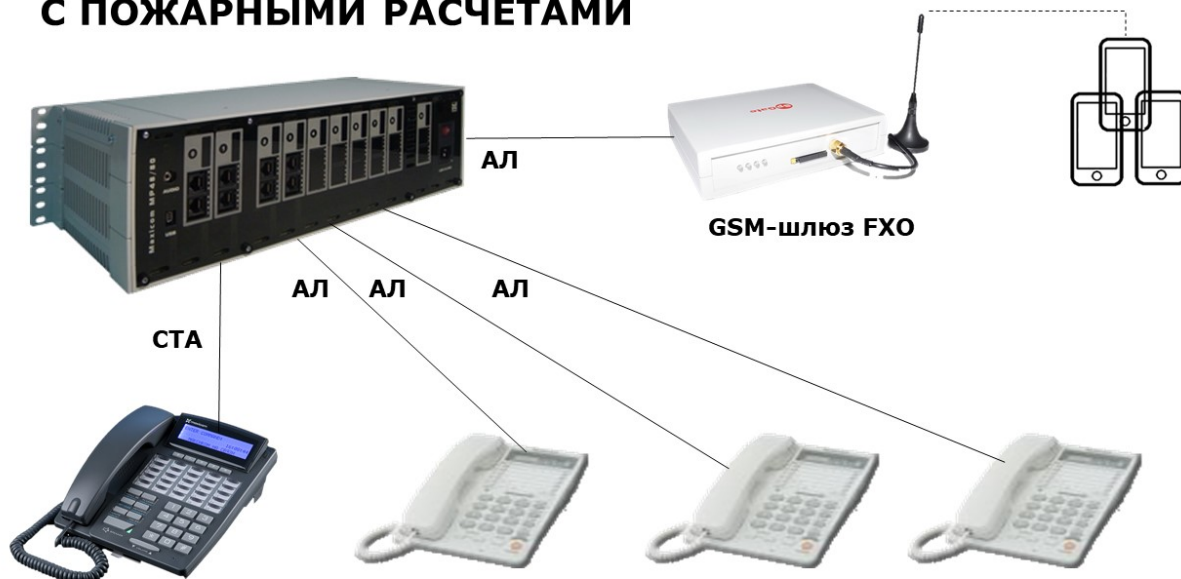
Подробнее - [здесь](#)



ОРГАНИЗАЦИЯ ГРОМКОГОВОРЯЩЕЙ СВЯЗИ АВТОМОБИЛЯ СВЯЗИ И ОСВЕЩЕНИЯ



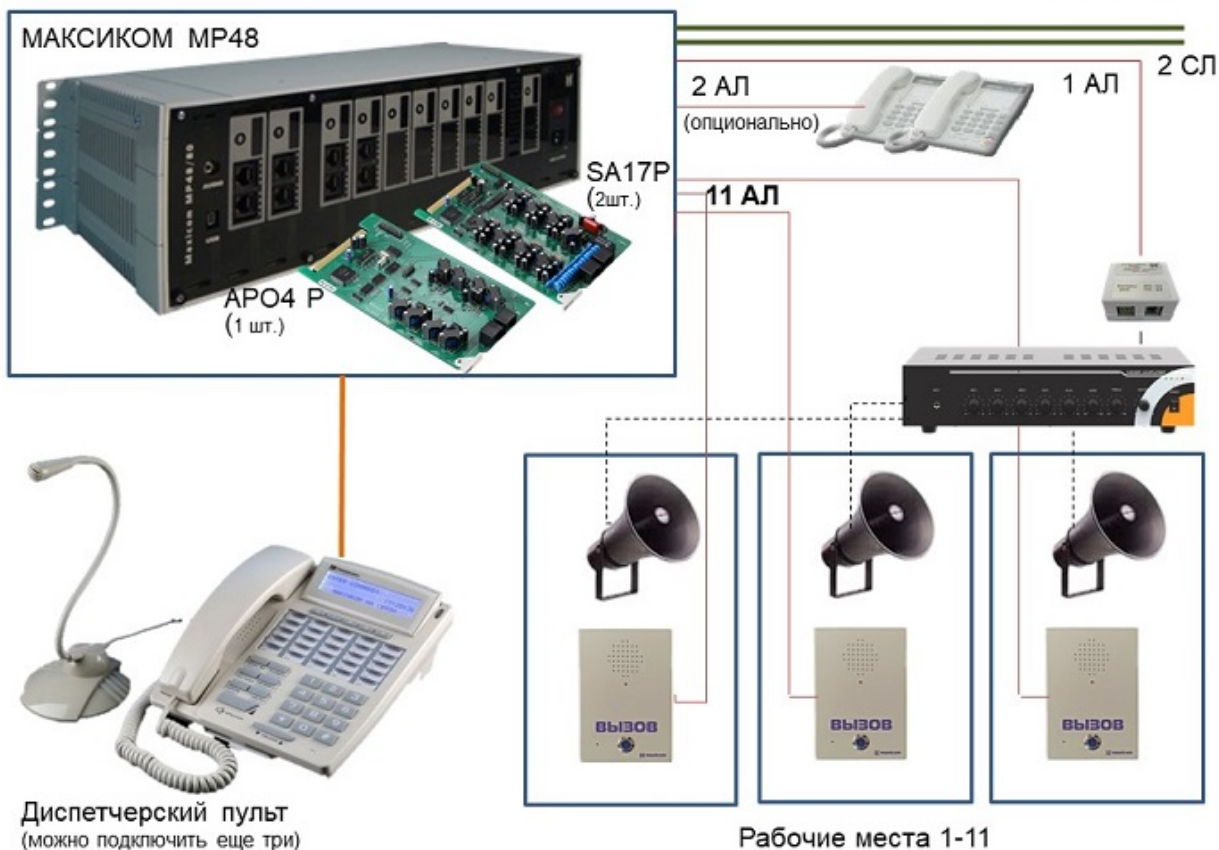
ОПЕРАТИВНАЯ GSM-СВЯЗЬ АСО С ПОЖАРНЫМИ РАСЧЕТАМИ



Диспетчерская связь для очистных сооружений.

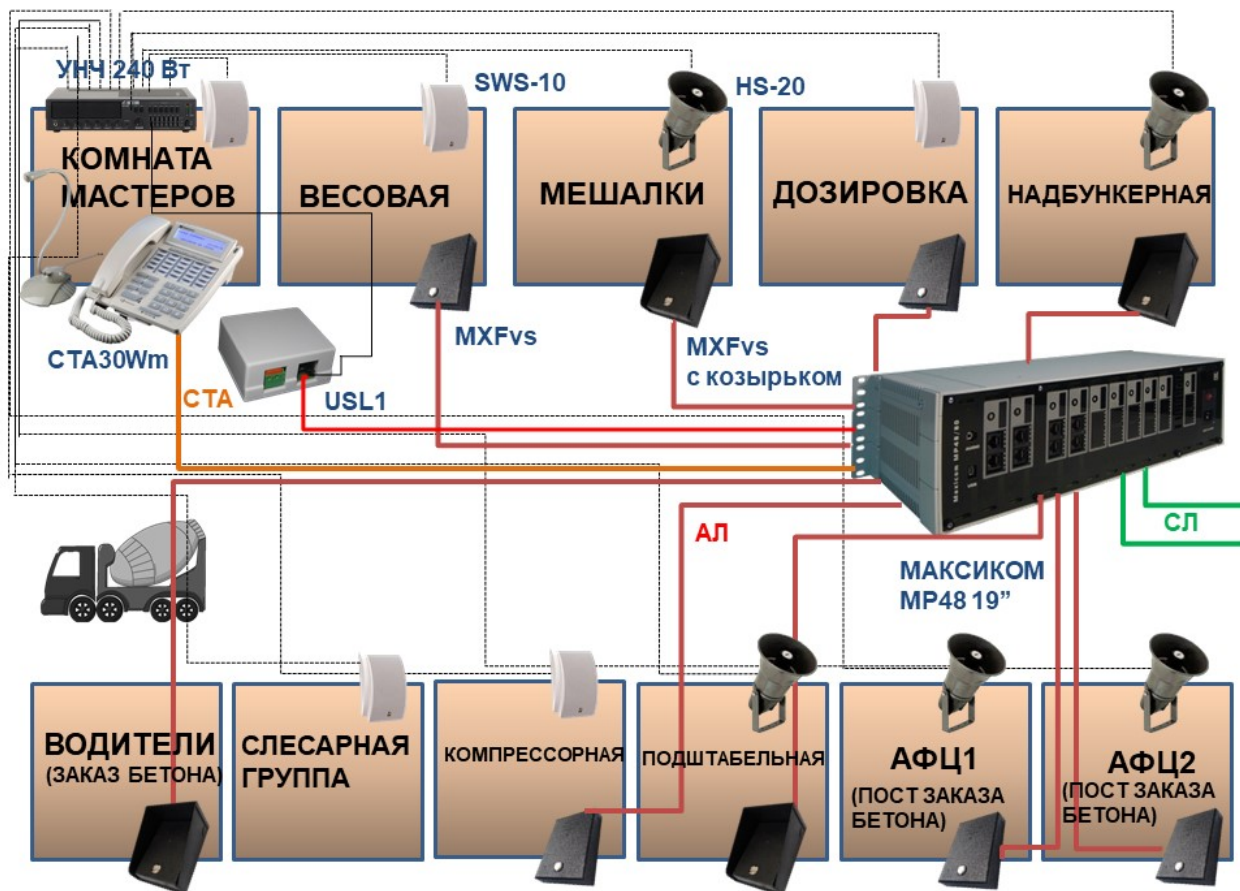
Описание системы - [здесь](#)

МАКСИКОМ МР48 МОДУЛЬ ДС НА 11 РАБОЧИХ МЕСТ. 2 сл, 14 АЛ, 4 СТА



Диспетчерская ГГС для бетонного завода.

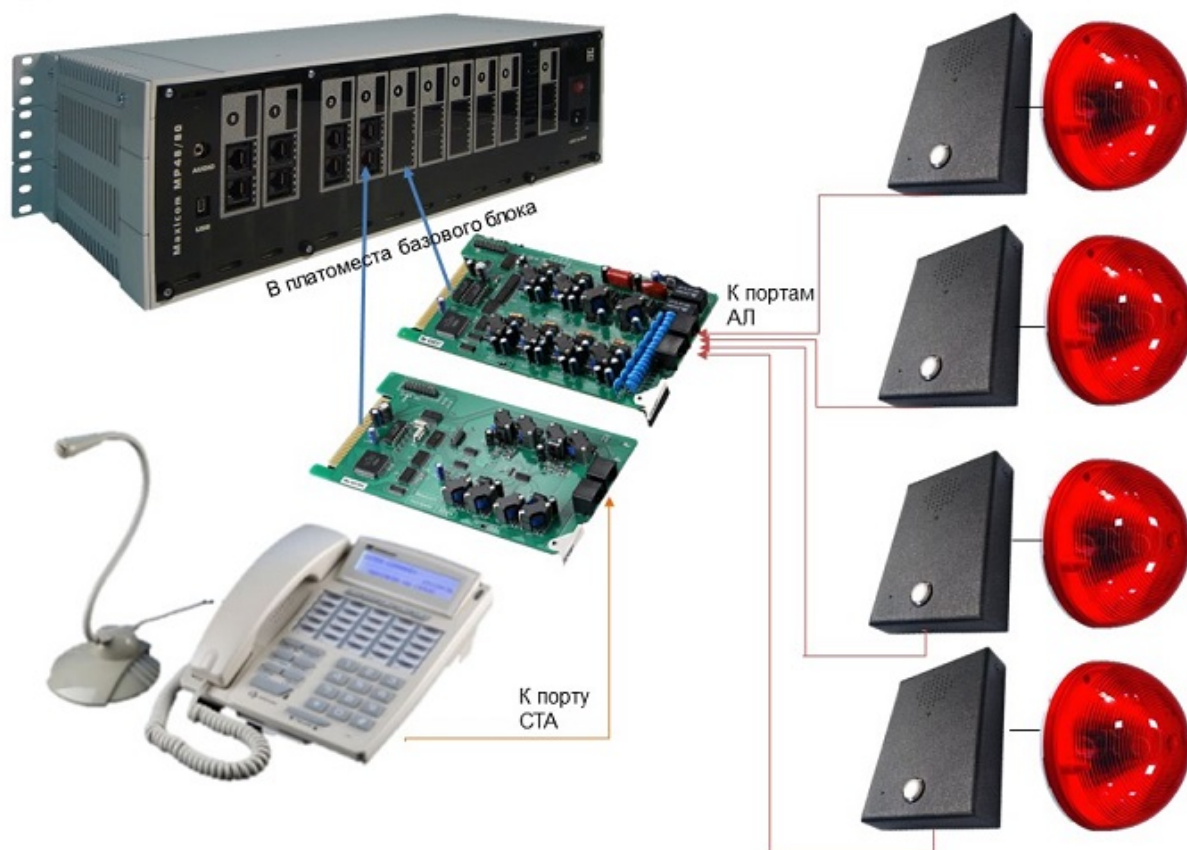
Подробнее об этом решении - [здесь](#)



Дуплексная ГГС для холодильного цеха

Посмотреть решение можно [здесь](#)

ДУПЛЕКСНАЯ ГГС ДЛЯ ХОЛОДИЛЬНОГО ЦЕХА

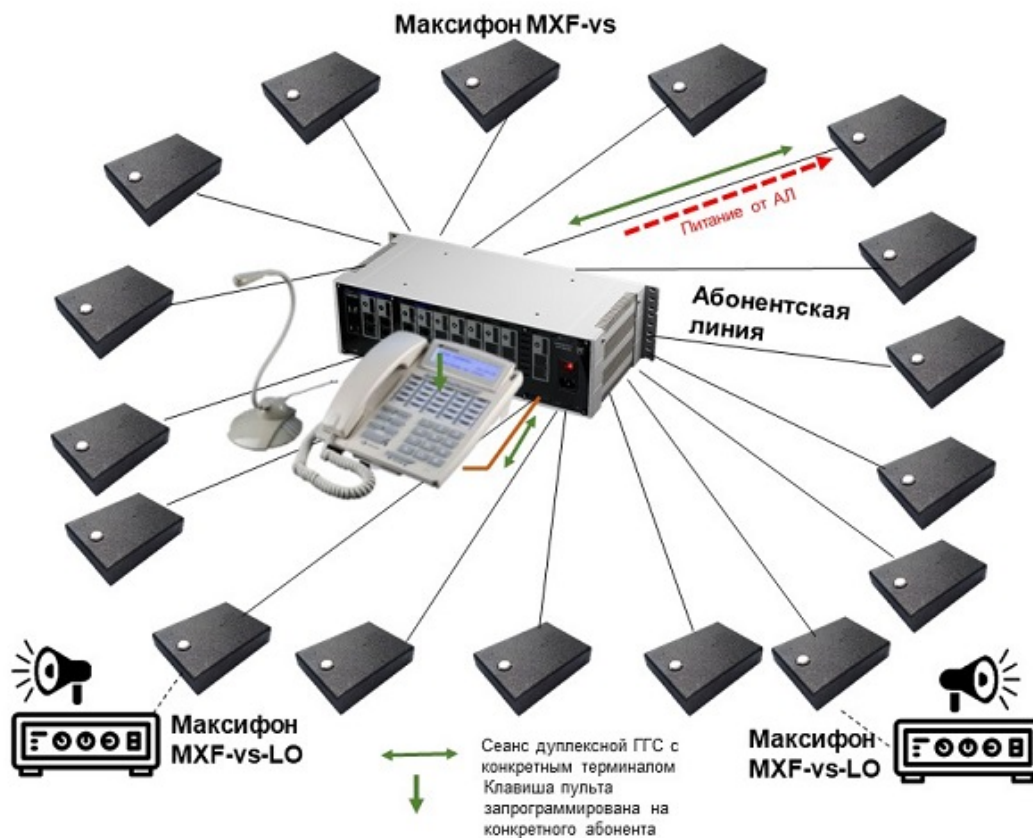


Модуль переговорной связи на 17 терминалов

Подробнее - [здесь](#)



МОДУЛЬ ПЕРЕГОВОРНОЙ СВЯЗИ НА 17 ТЕРМИНАЛОВ



ПОСТАВКА, МОНТАЖ, НАСТРОЙКА, ОБСЛУЖИВАНИЕ.

АТС в конкретной конфигурации, выбранной Заказчиком

- проходит обязательную индивидуальную предпоставочную проверку.
- поставляется в собранном виде и готова к работе в программных установках завода-изготовителя.

Детали поставки (самовывоз, доставка до терминала, доставка “до дверей”) предварительно обсуждаются с Заказчиком. Есть большой опыт оперативных поставок в разные регионы страны.

Необходимые работы по монтажу АТС и кроссов, минимальному и расширенному программированию станции и настройке системы связи готовы произвести

- Специалисты ООО “Мультиком”
- Сертифицированные специалисты, сотрудники региональных представительств “Мультикома” и партнерских компаний.
- Специалисты монтажных компаний, которые мы подберем и порекомендуем Заказчику в конкретном регионе.

Организациям и учреждениям, установившим АТС МАКСИКОМ МР48 предоставляется гарантийное и постгарантийное обслуживание. Техническая поддержка АТС осуществляется в течение всего срока службы станции.

Контакты.

+7(800) 511-15-40

+7(812) 325-15-40

manager@multicom.ru

Полный список контактов – [на нашем сайте.](#)