



**Плата видеозахвата**

**DS-4216HCl**

**Руководство пользователя**

Благодарим Вас за приобретение нашей продукции. Если у Вас возникнут какие-либо вопросы или предложения, пожалуйста, обратитесь к поставщику.

Данное руководство предназначено для **Платы видеозахвата DS-4216HCl**.

Производитель оставляет за собой право на внесение изменений в настоящее руководство, а также в технические характеристики устройств без предварительного уведомления.

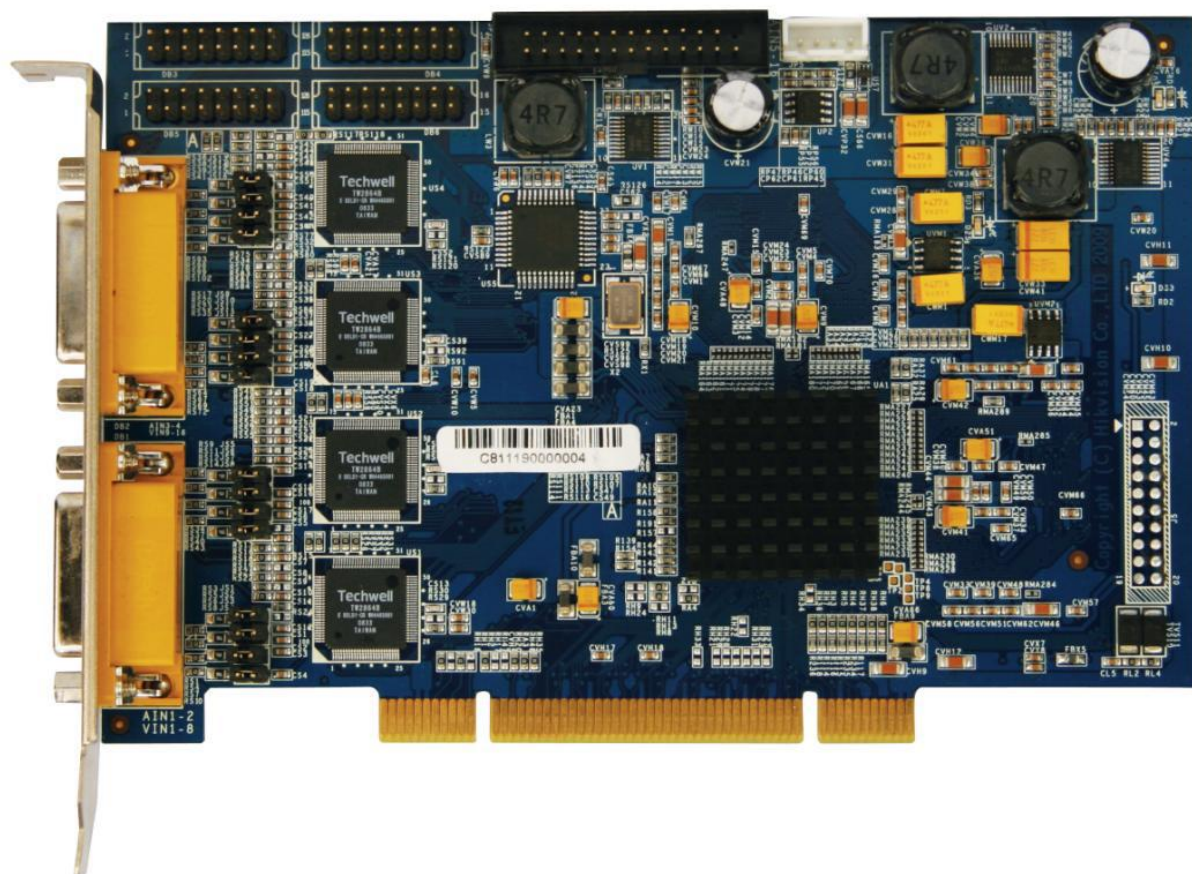
## СОДЕРЖАНИЕ

СОДЕРЖАНИЕ .....	3
Глава 1 Описание продукта.....	4
1.1    Описание .....	4
1.2    Характеристики .....	5
Глава 2 Конфигурация ПО и оборудования.....	6
2.1    Операционная система .....	6
Глава 3 Установка драйвера .....	8
Глава 4 Кабельное соединение .....	10
Для заметок.....	12

# Глава 1 Описание продукта

## 1.1 Описание

Плата серии DS-4216HCI является продуктом нового поколения устройств сжатия аудио и видео компании HIKVISION. Она оснащена высокопроизводительным чипом обработки видео с низким энергопотреблением, и может использоваться для захвата и кодирования видео и аудио сигналов в реальном времени. Система PC-DVR с функциями потоковой передачи и хранения может быть построена на основе приложений.



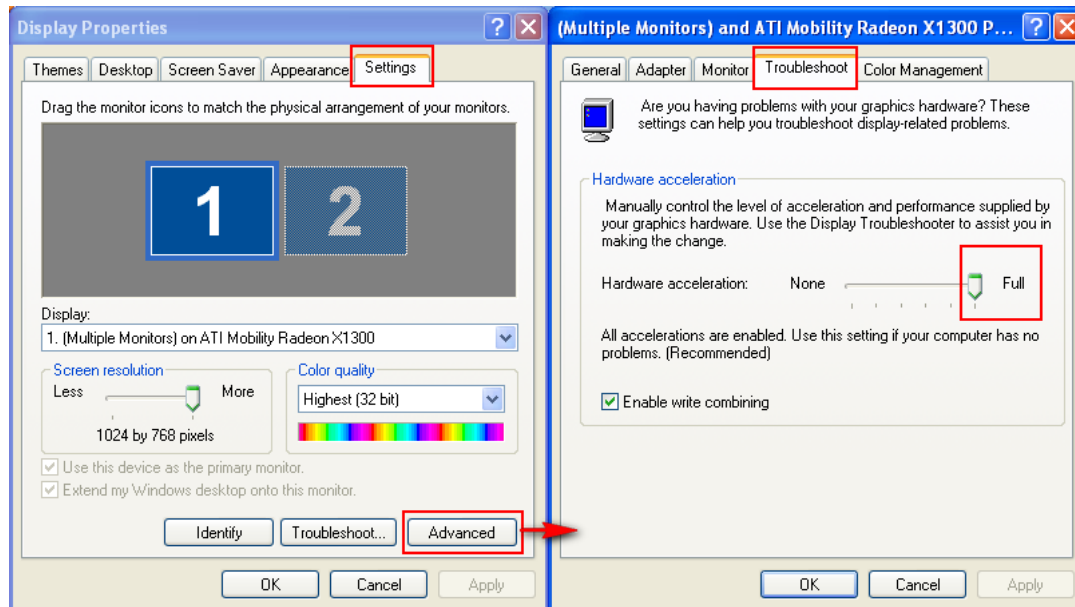
## 1.2 Характеристики

- Чистое и яркое живое отображение/воспроизведение с высоким разрешением.
- Кодирование в реальном времени.
- Сверхнизкое энергопотребление и высокая стабильность.
- Поддержка установки нескольких плат в ПК (до 40 каналов камер для одного ПК).
- Настраиваемая структура кадров.
- Настраиваемое качество изображения и битрейт.
- Настраиваемая яркость/насыщенность/контрастность видео.
- Встроенная детекция движения.
- Поддержка OSD и маскирования.

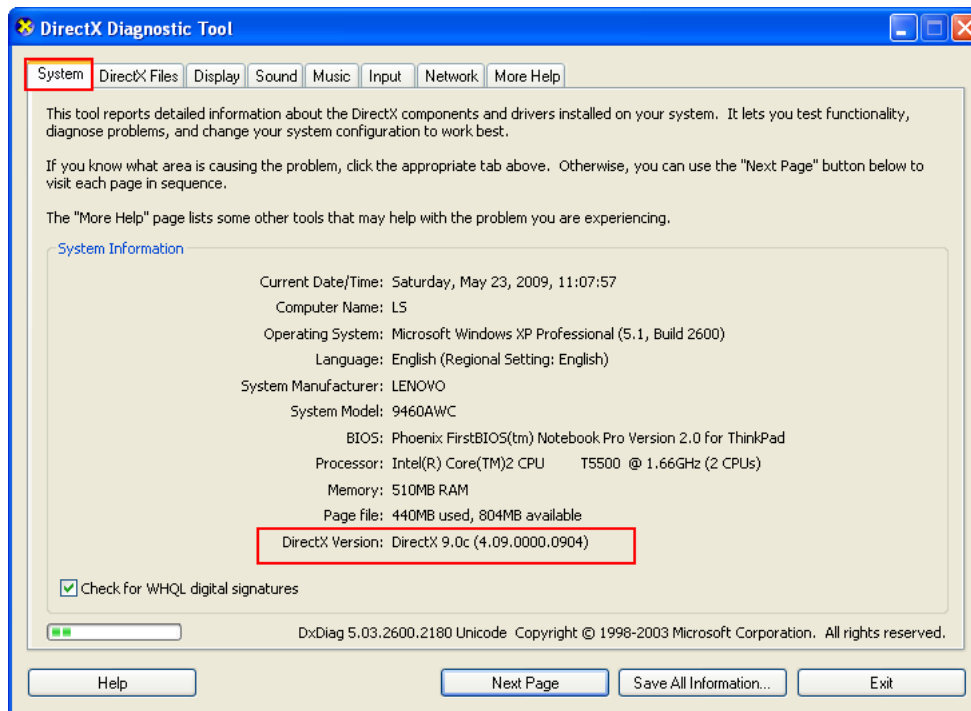
## Глава 2 Конфигурация ПО и оборудования

### 2.1 Операционная система

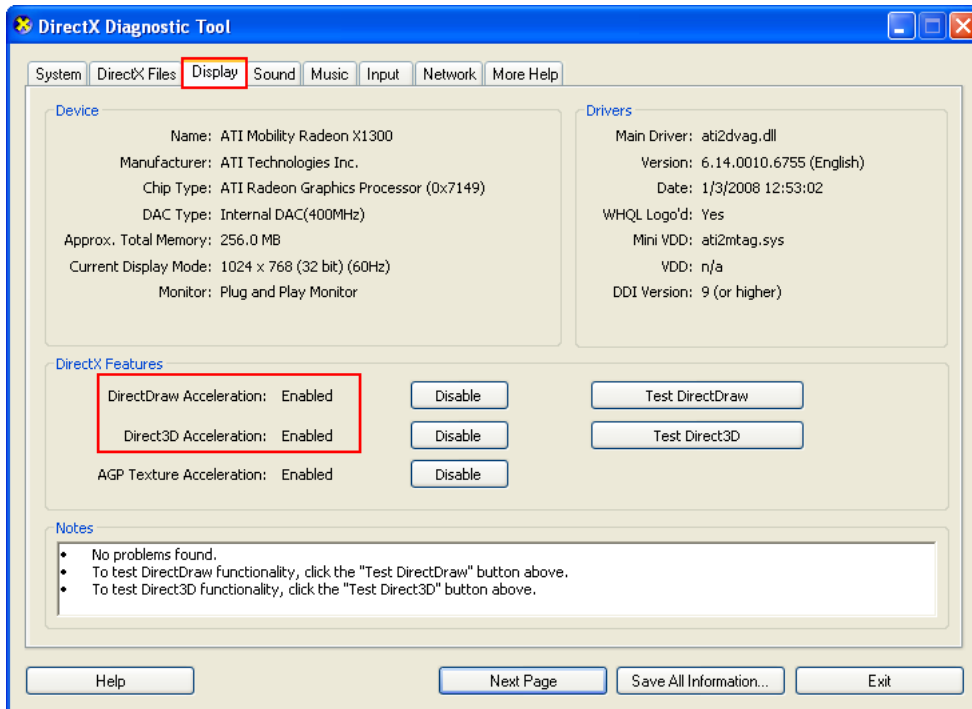
1. Щёлкните правой кнопкой мыши на рабочем столе Windows -> Выберите «Свойства» -> Настройки -> Дополнительно -> Решение проблем. Установите аппаратное ускорение на максимум.



2. Нажмите «Пуск» -> «Выполнить», введите **dxdiag** и войдите в программу диагностики DirectX. Проверьте, что версия DirectX старше 8.1.



## 3. Включите опции «DirectDraw» и «Direct3D» во вкладке «Экран»



## Глава 3 Установка драйвера

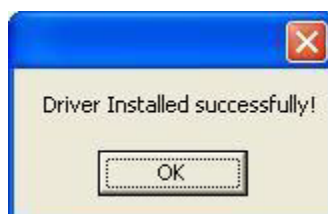
1. Вставьте плату в пустой PCI слот компьютера.
2. Включите ПК.
3. Мастер установки оборудования Windows оповестит Вас об обнаружении нового оборудования. Нажмите кнопку «Отмена».
4. Перейдите в папку с драйвером для DS-4208HFVI, запустите файл Install.exe, после чего на экране появится диалоговое окно установки драйвера.



5. Нажмите «Install or Update Driver».

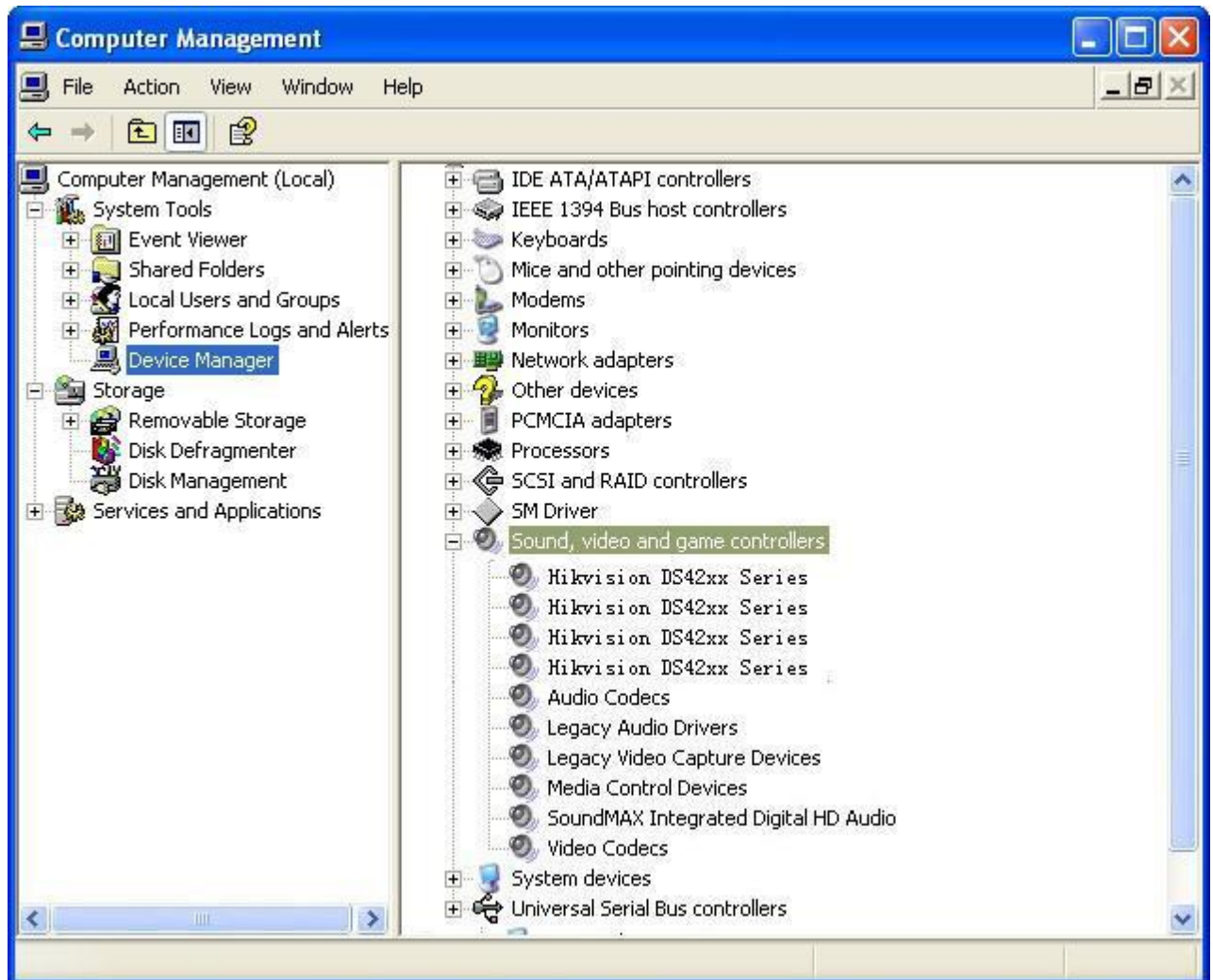


6. Нажмите «Продолжить все равно» [«Continue Anyway»], чтобы продолжить установку.
7. После успешного окончания установки на экране появится сообщение «Driver Installed Successfully!»



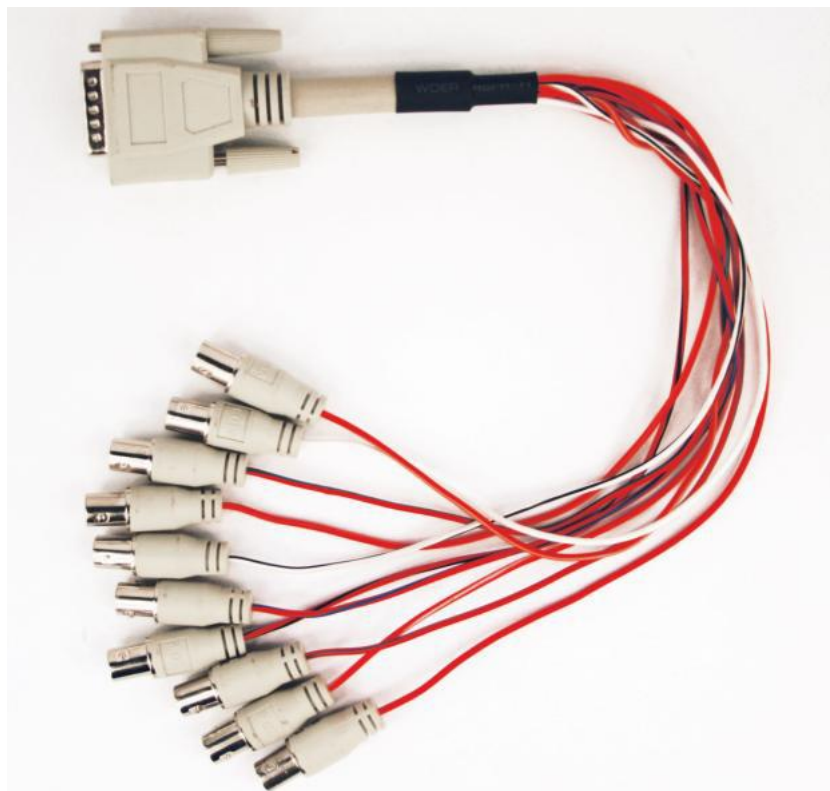


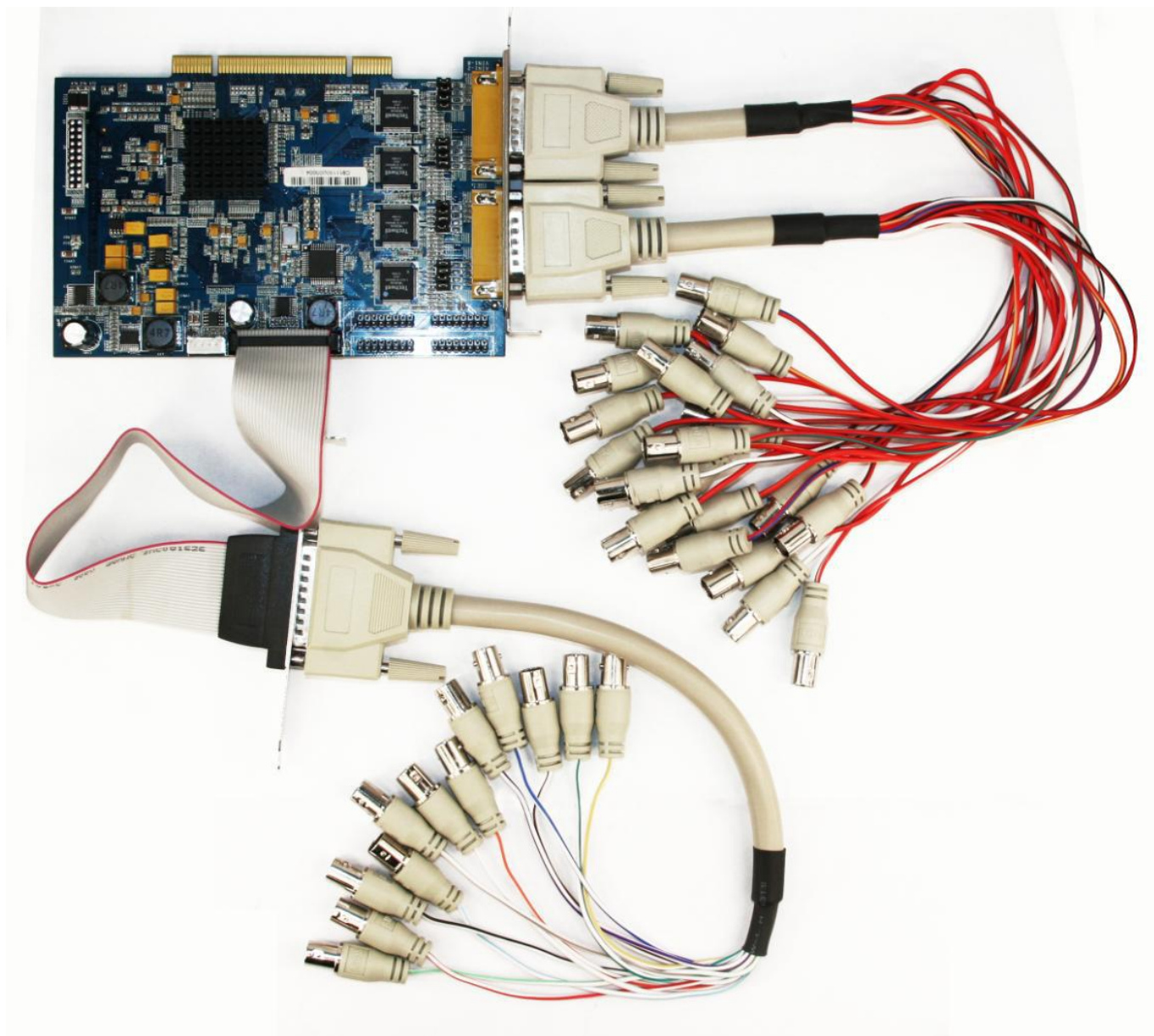
- После этого устройство «Hikvision DS42xx Series» будет отображено в списке «Sound, Video and Game Controller» диспетчера устройств Windows.



## Глава 4 Кабельное соединение

Соединительный кабель на 8 каналов видео и 2 канала аудио. (2 шт. для каждой платы)





## Для заметок