

Беспроводная кнопка RC-28

Описание

RC-28 разработана для использования в качестве кнопки дверного звонка. Она может работать в паре с сиреной UC-260, а также с приемниками UC-216, UC-222 и UC-280.

Технические характеристики

Электропитание	6В, батарейка (тип L1016)
Срок службы батарейки	обычно 1год
Условия работы	вне помещения с защитой от прямого попадания влаги
Рабочие температуры	от -20 °С до +50 °С
Рабочая влажность	от 25 % до 75 %
Температура хранения	от -20 °С до +70 °С
Соответствует требованиям ERC REC 70-03	



Установка

Примечание: Не устанавливайте RC-28 на металлических поверхностях. Это может привести к значительному сокращению рабочего расстояния.

- Откройте прозрачную крышку (см. Рис.1).
- Открутите винт, расположенный под ней.
- Выньте заднюю часть кнопки путем нажатия на выкрученный винт.
- Закрепите нижнюю часть кнопки в желаемом месте.
- Закройте корпус кнопки и закрутите винт.
- Вставьте на место прозрачную крышку.
- Зарегистрируйте кнопку в приемнике (приемниках) в соответствии с соответствующей инструкцией по установке/эксплуатации

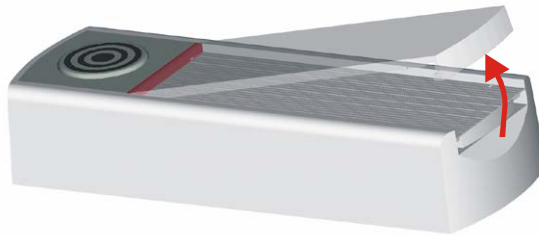


Рис.1

Замена батареек

Продолжительность работы RC-28 от батарейки обычно составляет 1 год. По истечении этого срока батарейка должна заменяться на новую. После того, как новая батарейка установлена, нажмите кнопку. При этом красный светодиодный индикатор должен выдавать яркое свечение, сигнализируя о правильности установки и хорошем уровне заряда батарейки. RC-28 не требует какого-либо специального технического обслуживания. Не используйте химические растворители для очистки корпуса кнопки.



Pod Skalkou 33
466 01 Jablonec nad Nisou
Czech Republic
Tel.: +420 483 559 999
fax: +420 483 559 993
Internet: www.jablotron.cz