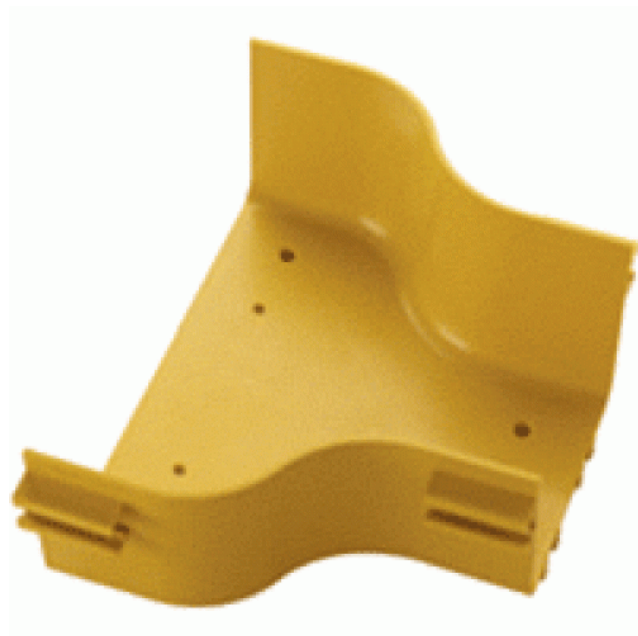


Горизонтальный переход с лотка 360 мм на лоток 240 мм, желтый



Артикул: [LAN-OT360-RD240](#)

Горизонтальный переход с лотка 360 мм на лоток 240 мм, желтый

Описание

Назначение:

- Переход для трассы состоящей из лотков разной ширины (с LAN-OT360 на LAN-OT240)

Особенности:

- простота установки
- высокая нагрузочная способность

Информация для заказа

LAN-OT360-RD240	Горизонтальный переход с лотка 360 мм на лоток 240 мм, желтый
-----------------	---

Все данные о продукции, указанные в этом е-каталоге (характеристики и размеры) могут быть изменены и не являются обязательными к исполнению с нашей стороны. Напоминаем, что всё оборудование должно быть установлено квалифицированными специалистами в соответствии с принятыми требованиями.