

Принадлежности для шкафов Altis™

(продолжение)



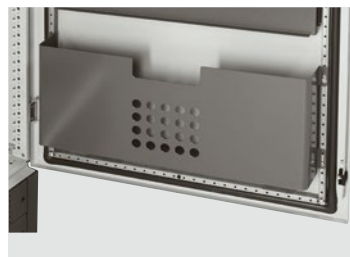
0 347 95



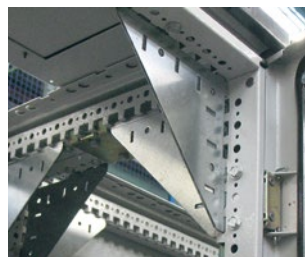
0 363 95



0 477 18 + 0 477 16
Профильный уголок жесткости двери



0 476 47



0 473 41
Комплект элементов жесткости для сейсмостойкого исполнения



0 477 19
Профили и рейки для монтажа оборудования на дверь

| Упак. | Кат. № | Защитные проводники | | |
|-------|----------|--|---|------------------------|
| | | Для уравнивания потенциалов между дверью и корпусом металлической оболочки Проводящая оплетка | | |
| | | Сечение (мм ²) | Расстояние между точками крепления (мм) | Диаметр отверстия (мм) |
| 20 | 0 347 95 | 6 | 200 | 8,5 |
| 20 | 0 347 96 | 16 | 200 | 8,5 |
| 10 | 0 347 97 | 30 | 200 | 8,5 |
| | | Желто-зеленый проводник | | |
| | | Сечение (мм ²) | Расстояние между точками крепления (мм) | Диаметр отверстия (мм) |
| 20 | 0 363 95 | 6 | 200 | 6,5 |

| Упак. | Кат. № | DIN-рейка на дверь | |
|-------|----------|---|--|
| | | Монтаж на профильный уголок жесткости двери | |
| | | Рейка дверная | |
| | | Монтируется с Кат. № 0 477 18 (заказать отдельно) или на профиле Кат. № 0 477 19/20/21 | |
| | | Для двери шириной (мм) | |
| 1 | 0 477 15 | 600 | |
| 1 | 0 477 16 | 800 | |
| 1 | 0 477 17 | 1000 | |
| | | Крепежные уголки | |
| | | Комплект из 2 шт. | |
| 1 | 0 477 18 | | |
| | | Монтажные профили | |
| | | Обеспечивают закрепление кабелей (хомутами), кабельных лотков Lina 25 или реек на двери | |
| | | Горизонтальный или вертикальный монтаж | |
| | | Длина профиля (мм) | |
| 1 | 0 477 19 | 600 | |
| 1 | 0 477 20 | 800 | |
| 1 | 0 477 21 | 1000 | |

| Упак. | Кат. № | Металлические карманы для документации | | | |
|-------|-------------------------|--|--------------------|--------|---------|
| | | RAL 7012 | | | |
| | | Крепятся на профиле жесткости двери | | | |
| | | Для документов формата A3 | | | |
| | | Для дверей Ширина (мм) | Внутр. размер (мм) | | |
| | | | Высота | Ширина | Глубина |
| 1 | 0 476 45 ⁽¹⁾ | 600/800/1000 | 275 | 425 | 50 |
| 1 | 0 476 46 | 600 | 275 | 450 | 100 |
| 1 | 0 476 47 | 800 | 275 | 650 | 100 |

| Упак. | Кат. № | Окна для дверей | | | | | | |
|-------|----------|--|--------|---------|-------------------------------|--------|-----------------------|--|
| | | IP 54 | | | | | | |
| | | Рамка из анодированного алюминия, открывается на 180° | | | | | | |
| | | Пластина из прозрачного поликарбоната толщиной 3 мм. Неопреновые прокладки | | | | | | |
| | | Запирается на ключ № 455 | | | | | | |
| | | Поставляется с шаблоном для высверливания отверстий | | | | | | |
| | | Наружный диаметр (мм) | | | Диаметр прозрачной части (мм) | | Глубина полезная (мм) | |
| | | Высота | Ширина | Глубина | Высота | Ширина | | |
| 1 | 0 475 45 | 300 | 400 | 50 | 230 | 330 | 42 | |
| 1 | 0 475 46 | 400 | 400 | 50 | 330 | 330 | 42 | |
| 1 | 0 475 47 | 500 | 500 | 50 | 430 | 430 | 42 | |
| 1 | 0 475 48 | 600 | 400 | 50 | 530 | 330 | 42 | |
| 1 | 0 475 49 | 600 | 600 | 50 | 530 | 530 | 42 | |

| Упак. | Кат. № | Изделия для подкрашивания | |
|-------|----------|---|--|
| | | Кисточки для нанесения краски | |
| | | Коррозионно-стойкая краска | |
| | | Для подкрашивания листа после выполнения выреза | |
| 10 | 0 365 91 | RAL 7035 | |
| | | Другие цвета по запросу | |
| | | Ручка с удаляемыми водой чернилами | |
| 10 | 0 395 99 | Для нанесения временных надписей | |

| Упак. | Кат. № | Оборудование для сейсмостойкого исполнения шкафов Altis | |
|-------|----------|--|--|
| | | Для сейсмоопасных зон 1-4 по UBC (Bellcore)⁽²⁾ | |
| 1 | 0 473 41 | Набор из 8 уголков жесткости | |
| 1 | 0 473 42 | Цоколь сейсмостойкий, 800 x 600 мм (Ш x Г) | |
| | | Для крепления оболочки к полу | |
| 1 | 0 473 43 | Цоколь сейсмостойкий, 800 x 800 мм (Ш x Г) | |
| | | Для крепления оболочки к полу | |

⁽¹⁾ Также устанавливаются на шкафы Marina

⁽²⁾ Дополнительная информация: технический документ Altis: сейсмостойкие конструкции и брошюра «Сейсмостойкие решения Группы Legrand»