

Независимый расцепитель (ET) DX³

Кат. №(№): 4 062 76, 78



СОДЕРЖАНИЕ

СТР.

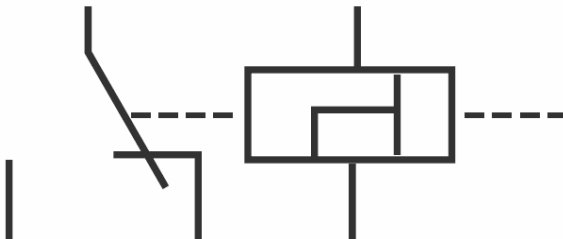
1. Описание и назначение.....	1
2. Ассортимент	1
3. Размеры.....	1
4. Монтаж и подключение	1
5. Общие характеристики.....	3
6. Соответствие стандартам.....	3

1. ОПИСАНИЕ И НАЗНАЧЕНИЕ

Независимый расцепитель (ET) выдаёт команду на срабатывание подключенному к нему аппарату защиты и сигнализирует о срабатывании через встроенный контакт.

Данное устройство оборудовано автоматически срабатывающим контактом.

Условное графическое обозначение:



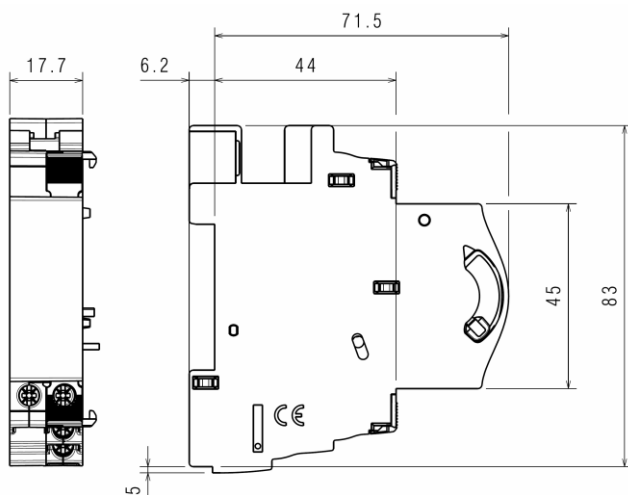
2. АССОРТИМЕНТ

Кат. № 4 062 76 : от 12 до 48 В пост. или пер. тока

Кат. № 4 062 78 : от 110 до 515 В пер. тока и от 110 до 125 В пост. тока

3. РАЗМЕРЫ

Ширина 1 модуль:



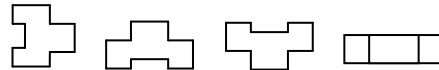
4. МОНТАЖ И ПОДКЛЮЧЕНИЕ

Крепление:

На симметричной монтажной рейке EN/МЭК 60715 или DIN 35, подключается к аппарату защиты.

Рабочее положение:

Вертикальное Горизонтальное Лицевой панелью вниз На боку



Электропитание:

Подводится только снизу.

Зажимы:

Глубина зажима: 8 мм.

Длина зачистки: 8 мм.

Головка винта:

Комбинированная, под плоскую отвертку или отвертку профиля Pozidriv n°2 (UNI7596 тип Z1).

Рекомендованный момент затяжки:

1 Нм.

Рекомендуемые инструменты:

Для присоединения и отсоединения проводников: отвертка Pozidriv n°1 или плоская 4 мм.

Тип проводника:

	Медный проводник	
	Без кабельного наконечника	С кабельным наконечником
Жесткий проводник	1 x 0,5 мм ² - 1,5 мм ² 2 x 1,5 мм ²	-
Гибкий проводник	1 x 0,5 мм ² - 1,5 мм ² 2 x 1,5 мм ²	1 x 0,5 мм ² - 1,5 мм ² 2 x 1,5 мм ²

Индикация состояния независимого расцепителя:

Механическим указателем на передней панели:

- Красный: указывает на срабатывание аппарата по сигналу, поступившему с катушки расцепителя. Вспомогательный контакт независимого расцепителя – в положении ОТКЛ.

- Бесцветный: независимый расцепитель в положении ВКЛ. (взведенное положение, готов к срабатыванию).

Вспомогательный контакт независимого расцепителя – в положении ВКЛ.

4. МОНТАЖ И ПОДКЛЮЧЕНИЕ (продолжение)

Ручное управление ET:

Сброс (возврат в исходное состояние) независимого расцепителя выполняется рычагом аппарата защиты, к которому он подключен.

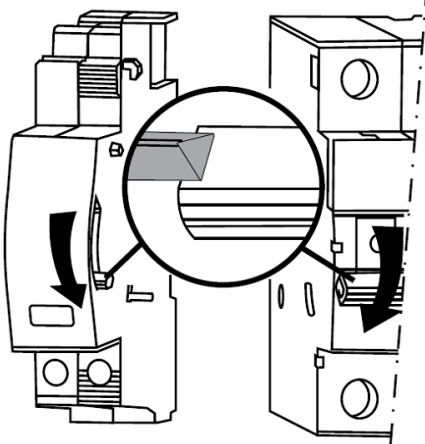
Сборка:

Крепится слева от аппарата Legrand (модульного автоматического выключателя, АВДТ, ВДТ и выключателя-разъединителя), оборудованного или необорудованного вспомогательными устройствами сигнализации.

Без использования инструментов. Фиксируется пластмассовыми защёлками соответствующего аппарата.

Подсоединяется к аппарату, находящемуся в положении ОТКЛ.

Рычажок независимого расцепителя должен находиться сверху рычага управления соответствующего аппарата или вспомогательного устройства сигнализации.



Допустимые конфигурации вспомогательных устройств (общие правила):

Устанавливается не более трёх вспомогательных устройств, из которых:

- не более двух вспомогательных контактов сигнализации (кат. №№ 4 062 58, 60, 62);
- только одно вспомогательное устройство управления (кат. №№ 062 76, 78, 80, 82, 84).

При установке на одном автоматическом выключателе вспомогательное устройство управления размещается левее контакта сигнализации (кат. №№ 4 062 5x / 6x).

Допустимые конфигурации вспомогательных устройств (особые указания):

Для выключателя-разъединителя DX-IS:

- только один вспомогательный контакт типа CA (кат. №№ 4 062 58 или 4 062 66).

Выключатель-разъединитель DX-IS с выносным расцепителем – не более трёх вспомогательных устройств, из которых:

- один или два вспомогательных контакта типа CA (кат. №№ 4 062 58 или 4 062 66);
- одно вспомогательное устройство управления кат. №№ 4062 7x / 8x.

Для MCB, IS, RCCBO, RCCB – не более трёх вспомогательных устройств, из которых:

- один или два вспомогательных контакта типа CA или SD (кат. №№ 4 062 58, 60, 62, 66);
- одно вспомогательное устройство управления кат. №№ 4 062 7x / 8x.

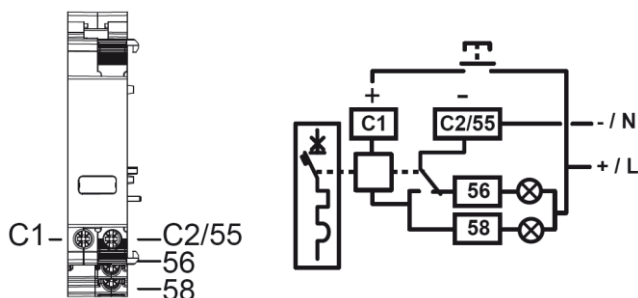
4. МОНТАЖ И ПОДКЛЮЧЕНИЕ (продолжение)

Комбинации вспомогательных устройств:

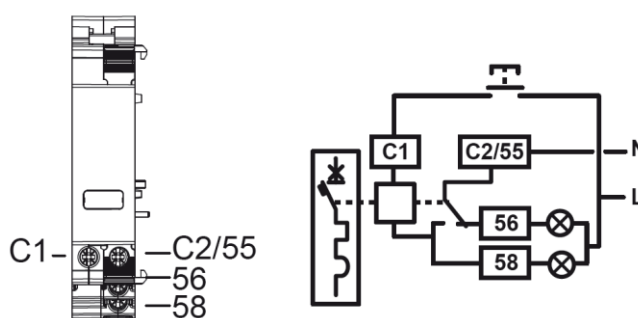
		4062 .. 58 / 60 / 62 / 66 76 / 78 / 80 / 82 84 / 87	
	4062 .. 58 / 60 / 62 / 76 78 / 80 / 82 / 84 87	4062 .. 58 / 60 / 62	
	4062 .. 58 / 60 / 62 / 66 76 / 78 / 80 / 82 84 / 87	4062 66	
4062 .. 76/78/80 82/84/87	4062 .. 58 / 60 / 62	4062 .. 58 / 60 / 62	
	4062 .. 58 / 60 / 62 / 66	4062 66	

Схема подключений:

Кат. № 4 062 76 :



Кат. № 4 062 78

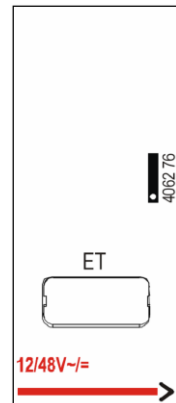


5. ОБЩИЕ ХАРАКТЕРИСТИКИ

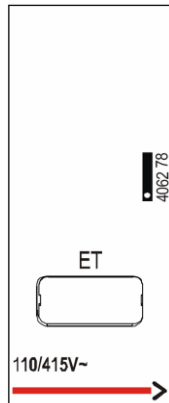
Маркировка лицевой панели

На аппарате напечатана следующая информация:

кат. № 4 062 76



кат. № 4 062 78



- Наименование функции
- ET = независимый расцепитель
- Диапазон рабочего напряжения
- Каталожный номер и логотип Legrand

Диапазон рабочего напряжения (U_n) :

Кат. № 4 062 76 : от 24 до 48 В пост. или пер. тока

Кат. № 4 062 78 : от 110 до 415 В пер. тока
и от 110 до 125 В пост. тока.

Рабочий диапазон (в % от U_n):

70...115 % U_n.

Время срабатывания:

≤ 20 мс

Потребляемая мощность

Кат. № 4 062 76:

- 5,16 Вт 12 В пост. тока
- 6,12 ВА при 12 В пер. тока
- 56,45 Вт при 48 В пост. тока
- 94,56 ВА при 48 В пер. тока

Кат. № 4 062 78:

- 6,16 Вт при 110 В пост. тока
- 7,97 ВА при 110 В пер. тока
- 7,62 Вт при 125 В пост. тока
- 120,76 ВА при 415 В пер. тока

Полное сопротивление катушки:

Кат. № 406 276: Z = 23 Ом.

Кат. № 406 278 : Z = 1640 Ом.

Тепловой ток:

I_{the} = 6 А.

Номинальное импульсное выдерживаемое напряжение:

U_{imp} = 5 кВ

Номинальное напряжение изоляции:

U_i = 500 В

Электрическая прочность изоляции:

2500 В

5. ОБЩИЕ ХАРАКТЕРИСТИКИ (продолжение)

Момент срабатывания:

3 Нм

Механическая износостойкость:

Электрическая износостойкость 3000 циклов.

Механическая износостойкость такая же, как у аппарата, к которому присоединён.

Температура окружающего воздуха:

Рабочая: от -25 °С до +70 °С.

Хранения: от -40 °С до +70 °С.

Материал корпуса:

Поликарбонат, армированный на 10 % стекловолоком.

Характеристики данного материала: самозатухающий, тепло- и огнестойкость согласно EN 60898-1, испытание нагретой проволокой при 960 °С для внешних изолирующих частей, что позволяет им поддерживать в нужном положении токоведущие части и детали механизма защиты (650 °С для остальных внешних изолирующих частей).

Степень защиты:

Степень защиты зажимов от проникновения твёрдых предметов и воды:

IP 20 согласно стандартам МЭК 529, EN 60529 и NF C 20-010.

Степень защиты корпуса от проникновения твёрдых предметов и воды:

IP 20 согласно стандартам МЭК 529, EN 60529 и NF C 20-010.

Степень защиты от механических ударов:

IK 02 согласно стандартам EN 50102 и NF C 20-015.

Стойкость к синусоидальной вибрации согласно

МЭК 60068-2-6:

Оси: x, y, z.

Диапазон частот: 5÷100 Гц; длительность 90 мин.

Амплитуда (5÷13,2 Гц): 1 мм.

Ускорение (13,2÷100 Гц): 0,7 g (g=9,81 м/с²)

Средняя масса:

0,081 кг.

Объём в упаковке:

0,21 дм³.

6. СООТВЕТСТВИЕ СТАНДАРТАМ

Соответствие стандартам:

Стандарты EN 23-105-1, EN 60439-1 (Директива по низковольтному оборудованию 2006/95/ЕС), EN 60439-3 (Директива по ЭМС 2004/108/ЕС) и EN 62019.

Директивы Европейского Союза: 73/23/СЕЕ и 93/68/СЕЕ.

Пластмасса:

Не содержит галогенов.

Маркировка пластмассовых частей выполнена в соответствии с ISO 11469 и ISO 1043.

Упаковка:

Сконструирована и произведена в соответствии с Постановлением 98-638 от 07.20.98 и Директивой 94/62/ЕС.

Изготовитель: Legrand SNC, 128 av. du Maréchal-de-Lattre-de-Tassigny, 87045 Limoges Cedex, France.
Фирма «Легран СНГ», Франция, 87045 Лимож Седекс, авеню Маршала Делатра де Тассиньи, 128.

Импортер: ООО «Фирэлек», 107023, Москва, ул. М. Семеновская, д.9, стр.12.
www.legrand.ru