

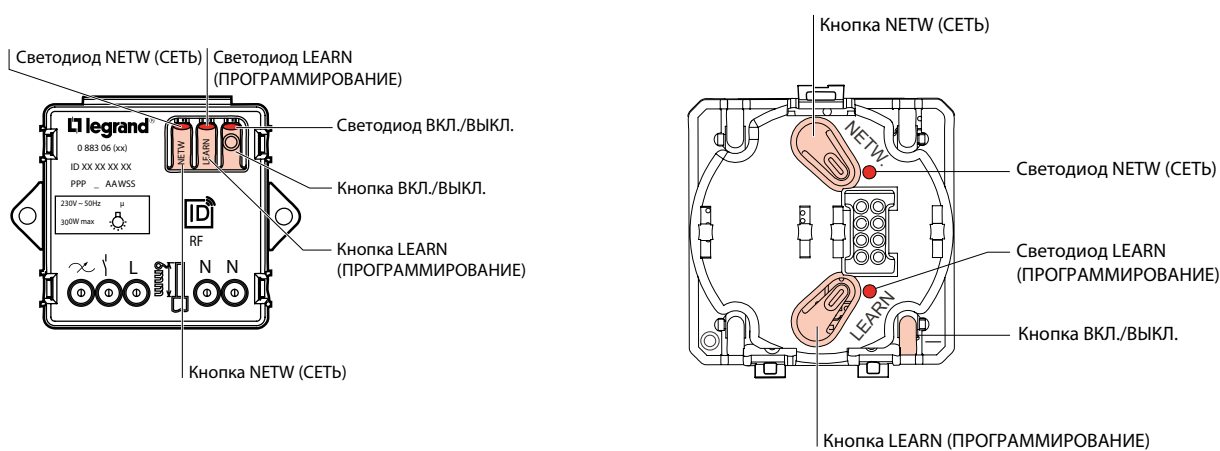
Добавление одного или нескольких устройств

Описание

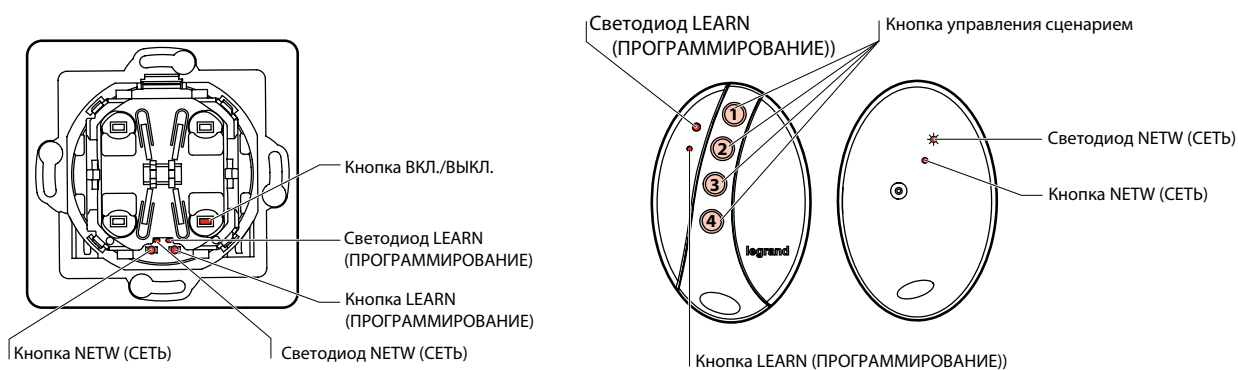
Состояния светодиодов СЕТИ и ПРОГРАММИРОВАНИЯ.

Состояния световых индикаторов		
		Не горит
		Горит постоянно
		Мигает с низкой частотой (1 с)
		Мигает с высокой частотой (0,25 с)
		Вспышка (60 мс)
	-	3 вспышки (3 с)

Примеры выключателей 230 В~



Примеры беспроводных устройств управления

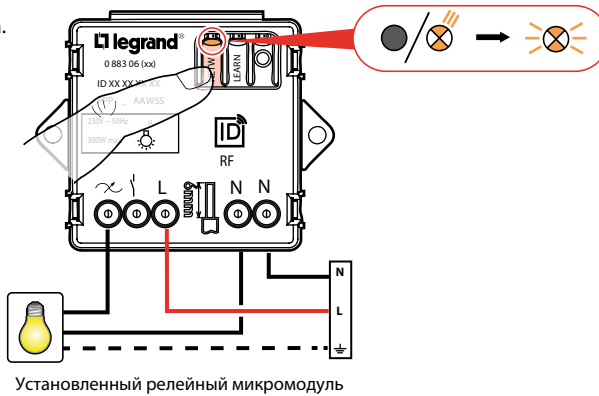


Первый этап (обязательный)

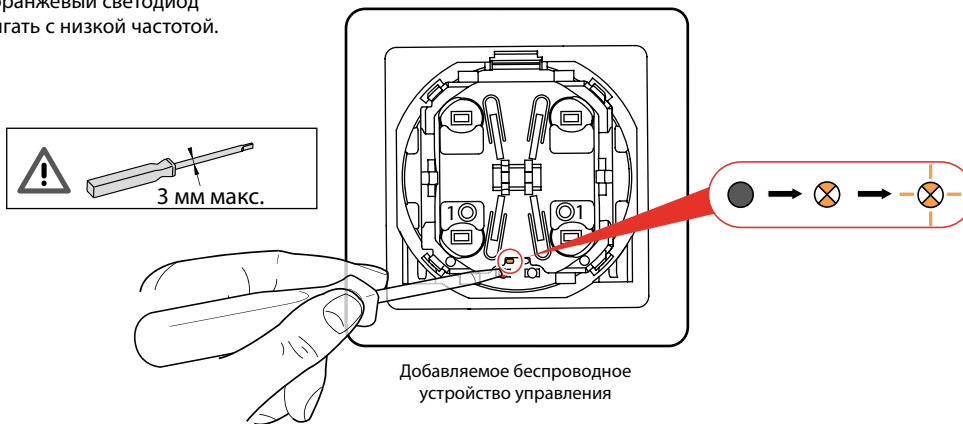
- Добавление нового устройства в существующую сеть


Все изделия установлены и подключены

- 1 Кратко нажать кнопку NETW (СЕТЬ) любого уже установленного беспроводного устройства. Оранжевый светодиод начнет мигать с высокой частотой.

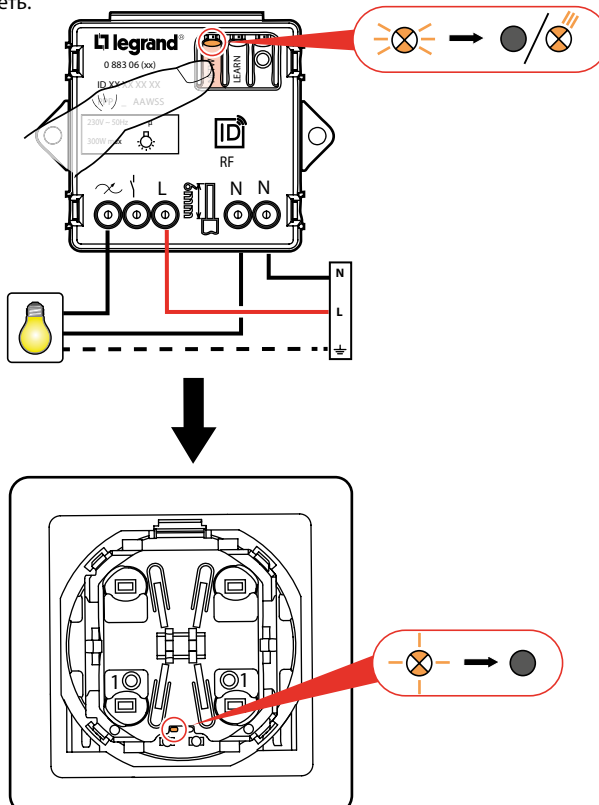


- 2 Кратко нажать кнопку NETW (СЕТЬ) подключаемого устройства. Загорится оранжевый светодиод и начнет мигать с низкой частотой.



 Выполните эту операцию (первый этап) для всех добавляемых устройств

- 3 Нажать кнопку NETW (СЕТЬ), которая открыла сеть. Все индикаторы гаснут.

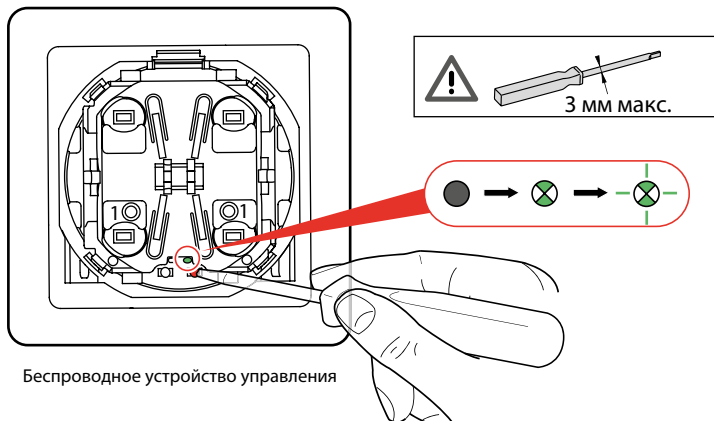


Процедура программирования для добавления нового устройства

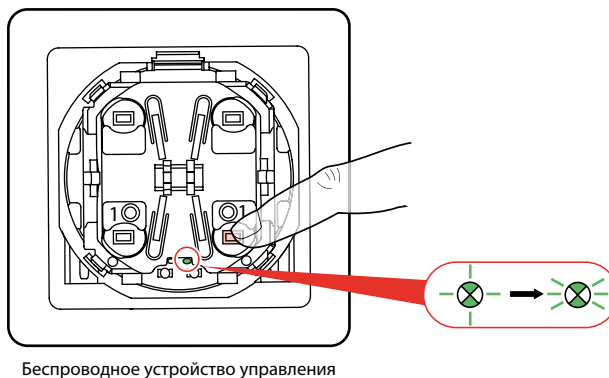
- Добавление нового релейного микромодуля

Релейный микромодуль был добавлен в сеть (см. первый этап)

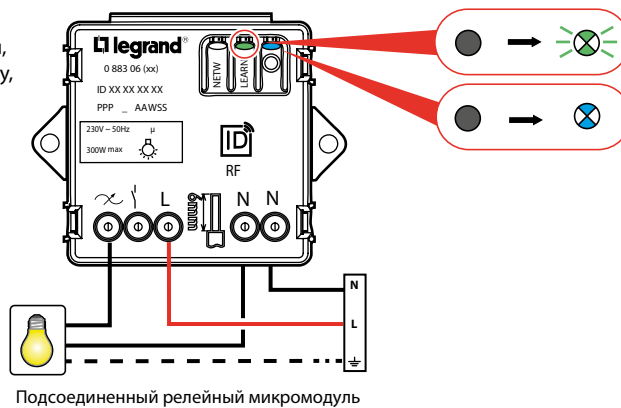
- 1** Кратко нажать кнопку LEARN (программирование) запрограммированного беспроводного выключателя. Зеленый светодиод загорится, затем начнет мигать с низкой частотой.



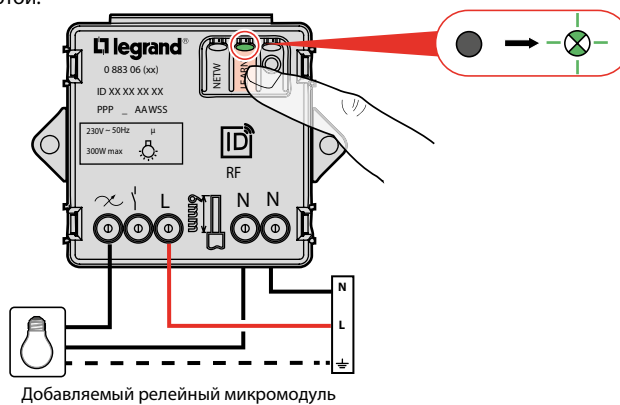
- 2** Кратко нажать кнопку управления. Зеленый светодиод начнет мигать с высокой частотой.



Зеленый светодиод запрограммированного выключателя 230 В~ мигает с высокой частотой, и загораются лампа, подключенная к устройству, и синий светодиод.

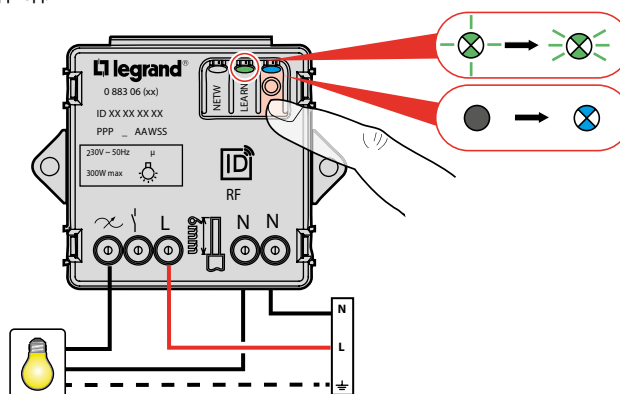


- 3** Кратко нажать кнопку LEARN (ПРОГРАММИРОВАНИЕ) добавляемого выключателя 230 В~. Зеленый светодиод начнет мигать с низкой частотой.



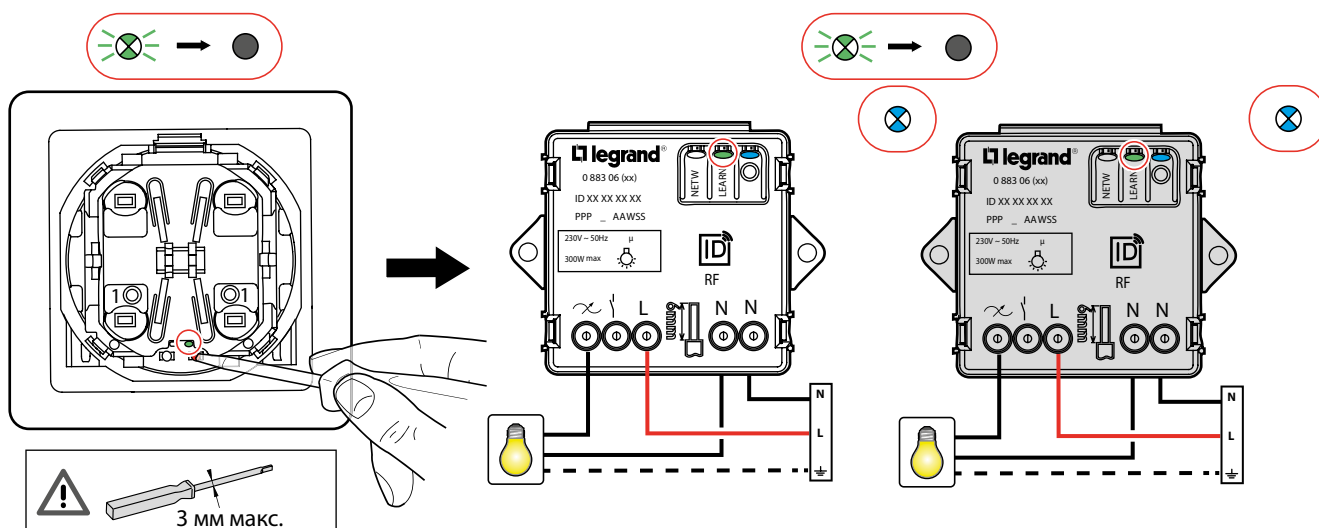
Добавляемый релейный микромодуль

- 4** Кратко нажать кнопку управления, чтобы включить лампу. Зеленый светодиод начнет мигать с высокой частотой. Загорятся соответствующая лампа и синий светодиод.



Добавляемый релейный микромодуль

- 5** Кратко нажать кнопку LEARN (ПРОГРАММИРОВАНИЕ) беспроводного устройства управления. Зеленые светодиоды всех подсоединенных устройств гаснут.



⚠ Выполните указанные этапы для другого беспроводного устройства управления

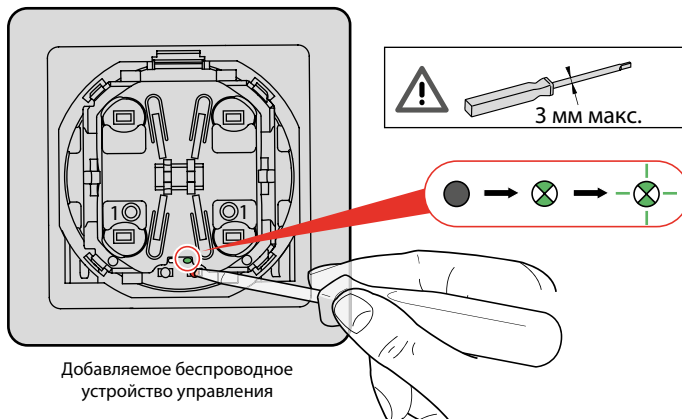
Завершение процедуры добавления приемного релейного микромодуля

Процедура программирования для добавления нового устройства (продолжение)

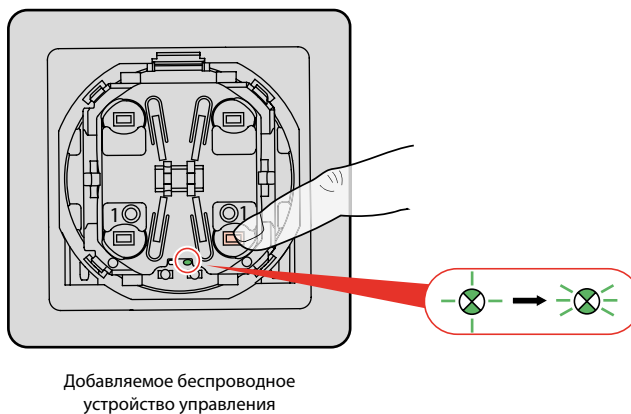
- Добавление беспроводного устройства управления

Беспроводной выключатель был добавлен в сеть (см. первый этап)

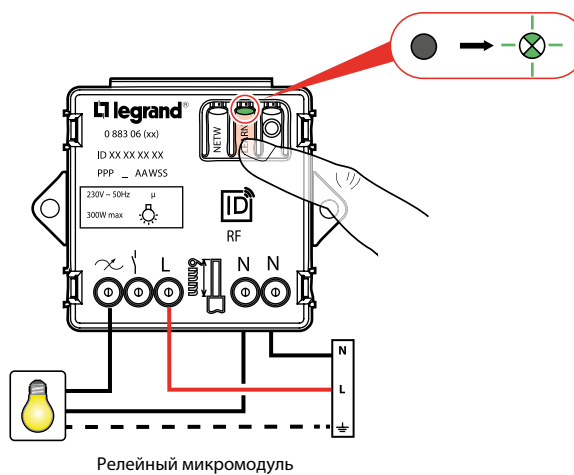
- 1 Кратко нажать кнопку LEARN (ПРОГРАММИРОВАНИЕ) беспроводного устройства управления. Зеленый светодиод загорается, а затем начинает мигать с низкой частотой.



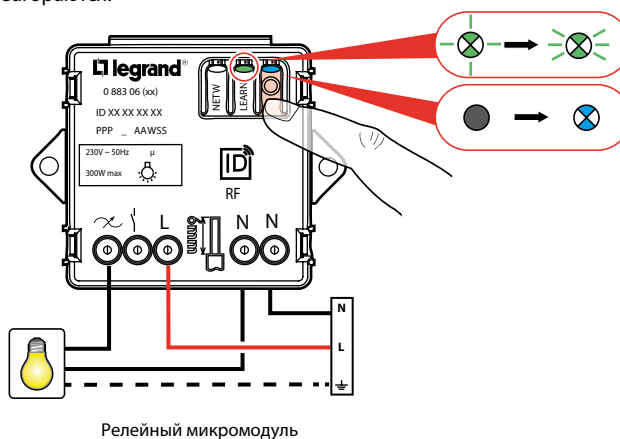
- 2 Нажать кнопку управления. Зеленый светодиод начнет мигать с высокой частотой.



- 3 Кратко нажать кнопку LEARN (ПРОГРАММИРОВАНИЕ) релейного микромодуля. Зеленый светодиод начнет мигать с низкой частотой.

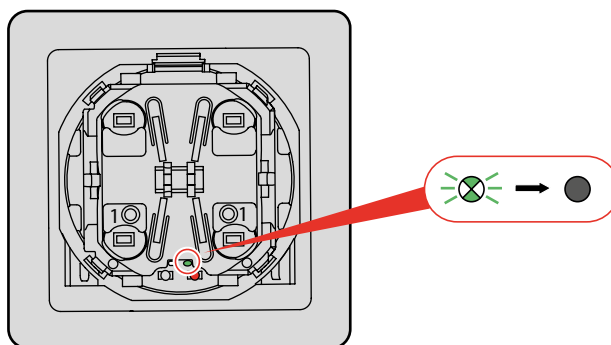


- 4** Кратко нажать кнопку управления для включения лампы.
Зеленый светодиод начнет мигать с высокой частотой.
Соответствующая лампа и синий светодиод загораются.

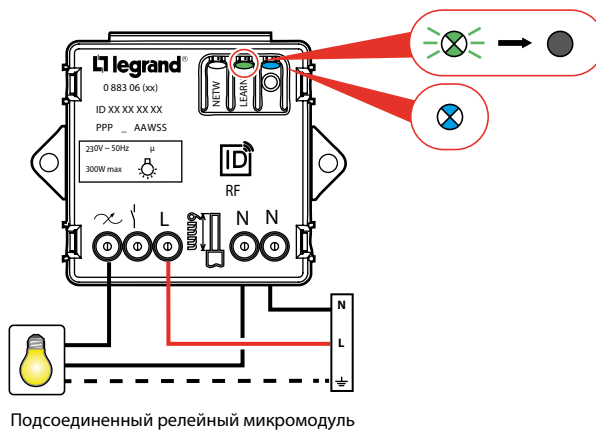


⚠ Чтобы соединить несколько выключателей 230 В~, повторите этапы 3 и 4

- 5** Когда все зеленые светодиоды мигают с высокой частотой,
кратко нажать кнопку LEARN (ПРОГРАММИРОВАНИЕ)
беспроводного устройства управления.
Зеленые светодиоды всех подключенных устройств гаснут.



Добавляемое беспроводное устройство управления



Завершение процедуры добавления беспроводного устройства управления