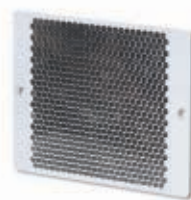
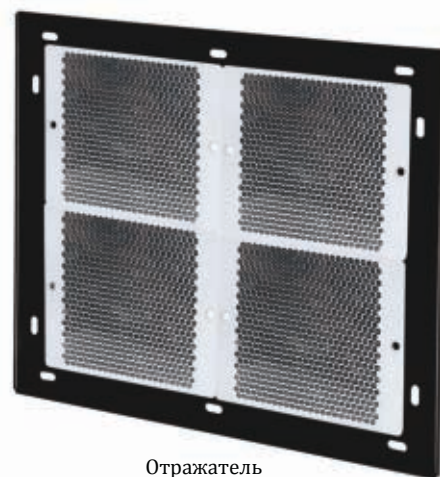




Дымовой линейный извещатель, однокомпонентный



Отражатель для линейного извещателя, одинарный



Отражатель для линейного извещателя, четверной

Дымовой линейный извещатель Maxlogic состоит из двух частей - излучателя и приемника. Эти две части устанавливаются напротив друг друга на расстоянии 5-100 метров.

- ▶ Адресные и неадресные модели линейных извещателей
- ▶ Модели с изолятором короткого замыкания
- ▶ Излучатель-приемник или однокомпонентные модели
- ▶ 2-значный цифровой дисплей для удобного ввода в эксплуатацию

Однокомпонентный дымовой линейный извещатель Maxlogic состоит из двух частей - извещателя и отражателя. Эти две части устанавливаются напротив друг друга на расстоянии 5-35 метров, при использовании одинарного отражателя и 5-50 метров при использовании четверного отражателя.

- ▶ Защищает от пожара площадь в 1500 квадратных метров, с однокомпонентным извещателем - 750 квадратных метров
- ▶ Кнопки для лёгкого программирования
- ▶ Индикаторы питания, пожара и неисправности

В случае пожара, дым уменьшает количество инфракрасных лучей, падающих на приемник. Это уменьшение в электронном виде обозначает присутствие пожара.

- ▶ Устойчивость к загрязнению и другим условиям окружающей среды
- ▶ Легко регулируемые пять уровней чувствительности
- ▶ Непрерывный контроль связи

#### МОДЕЛИ ИЗВЕЩАТЕЛЯ

Код	Наименование
ML-1170	Дымовой линейный извещатель адресный (вкл. излучатель и приемник)
ML-1170.SCI	Дымовой линейный извещатель адресный (вкл. излучатель и приемник), с изолятором КЗ
ML-1173	Адресный линейный извещатель, однокомпонентный, вкл. отражатель
ML-1173.SCI	Адресный линейный извещатель, однокомпонентный, вкл. отражатель, с изолятором КЗ
ML-2170	Дымовой линейный извещатель неадресный (вкл. излучатель и приемник)
ML-2173	Неадресный линейный извещатель, однокомпонентный, вкл. отражатель
ML-0171	Отражатель для линейного извещателя, одинарный
ML-0174	Отражатель для линейного извещателя, четверной