

OSNOVO

cable transmission

РУКОВОДСТВО ПО ЭКСПЛУАТАЦИИ

Уличный пассивный PoE инжектор/PoE сплиттер

Midspan-1/PW



Прежде чем приступать к эксплуатации изделия,
внимательно прочтите настоящее руководство

www.osnovo.ru

Оглавление

1.	Назначение	3
2.	Комплектация*	3
3.	Особенности оборудования	3
4.	Внешний вид и описание элементов	4
4.1	Внешний вид	4
4.2	Описание элементов	4
5.	Схема подключения	6
6.	Схема обжима кабеля витой пары	7
7.	Технические характеристики*	7
8.	Гарантия	8
9.	Приложение А Параметры пластикового корпуса	9

1. Назначение

Midspan-1/PW представляет собой пассивный PoE инжектор/сплиттер (далее по тексту - инжектор) в уличном исполнении. Инжектор предназначен для подачи питания к сетевым устройствам по технологии PoE. **Блок питания приобретается отдельно.**

Кроме того, Midspan-1/PW может быть использован как сплиттер – для вывода питания из кабеля витой пары.

Устройство поддерживает максимально напряжение блоков питания до 57V и ток на PoE устройство до 1A. Скорость передачи данных через инжектор – до 100мбит/с.

Midspan-1/PW с успехом может быть использован в самых различных проектах, где необходимо подать напряжение PoE на сетевое устройство.

2. Комплектация*

1. Midspan-1/PW – 1шт;
2. Руководство по эксплуатации – 1шт;
3. Переходник DC-Клеммная колодка – 1шт;
4. Упаковка – 1шт.

3. Особенности оборудования

- Уличное исполнение (степень защиты – IP65, температурный диапазон -40...+70°C);
- Может использоваться как инжектор или сплиттер;
- Напряжение PoE до 57V, метод «В» конт. 4,5 (+), 7,8 (-);
- Максимальный ток на PoE устройство – до 1A;
- Материал корпуса – поликарбонат;
- Не требует питания для собственной работы;
- Простота и надежность в эксплуатации.

4. Внешний вид и описание элементов

4.1 Внешний вид

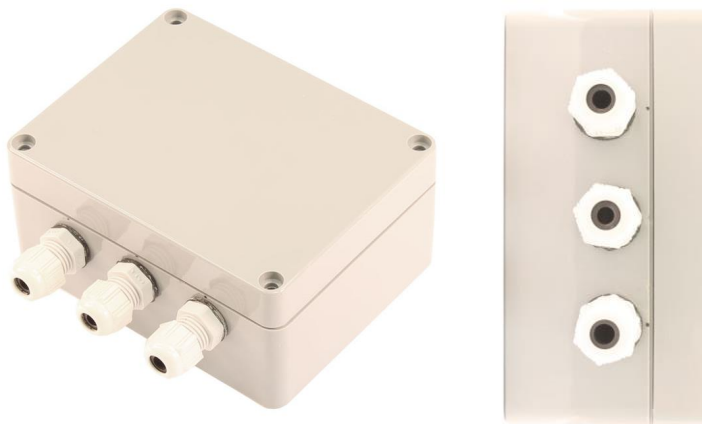


Рис.1 Уличный инжектор Midspan-1/PW, внешний вид, вид со стороны гермовводов

4.2 Описание элементов

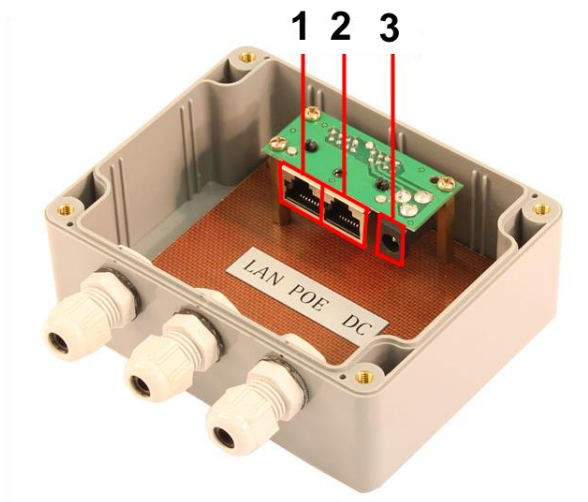


Рис. 2 Уличный инжектор Midspan-1/PW, разъемы

Таб. 1 Уличный инжектор Midspan-1/PW, назначение разъемов

№ п/п	Обозначение	Назначение
1	LAN	<p>Разъем RJ-45.</p> <p><u>В режиме инжектора:</u> Предназначен для подключения сетевого кабеля без PoE от Fast Ethernet устройств (до 100 Мбит/с)</p> <p><u>В режиме сплиттера:</u> Предназначен для подключения оконечного устройства без PoE на скорости до 100 Мбит/с</p>
2	POE	<p>Разъем RJ-45.</p> <p><u>В режиме инжектора:</u> Предназначен для подключения оконечного устройства с поддержкой PoE. PoE передается по проводникам 4,5 (+), 7,8 (-) метод В на скорости до 100 Мбит/с</p> <p><u>В режиме сплиттера:</u> Предназначен для подключения сетевого кабеля с PoE от Fast Ethernet устройств. (до 100 Мбит/с)</p>
3	DC	<p>Роз.2.1*5.5мм (DC).</p> <p><u>В режиме инжектора:</u> Предназначен для подачи напряжения до 57V от блока питания. БП приобретается отдельно.</p> <p><u>В режиме сплиттера:</u> Для вывода напряжения из линии. Напряжение зависит от параметров устройства-источника PoE</p>

5. Схема подключения

В режиме инжектора

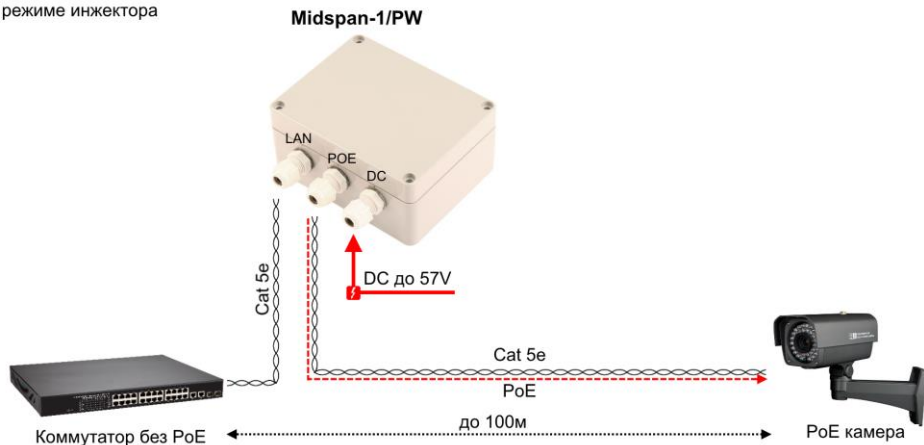


Рис.3 Схема подключения уличного инжектора Midspan-1/PW в качестве инжектора

В режиме сплиттера

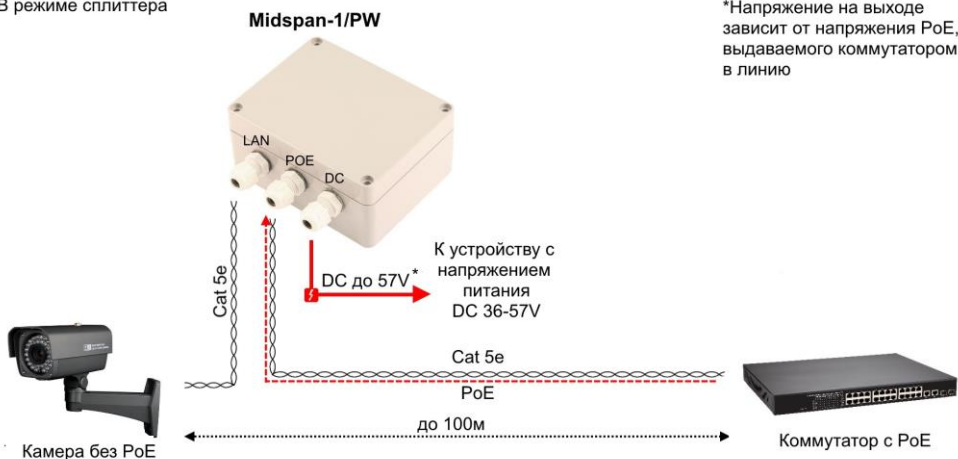


Рис. 4 Схема подключения уличного инжектора Midspan-1/PW в качестве сплиттера

6. Схема обжима кабеля витой пары


	RJ45 Pin#	
	Бело-оранжевый	1
	оранжевый	2
	Бело-зеленый	3
	синий	4
	Бело-синий	5
	зеленый	6
	Бело-коричневый	7
	коричневый	8

Рис. 5 Обжим кабеля витой пары («прямая», 568B)

ВНИМАНИЕ !!!

Не подключайте видеокамеру с питанием 12V к DC выходу Midspan-1/PW, работающему в качестве сплиттера. Напряжение на выходе DC может достигать 57V и зависит от параметров источника PoE.

7. Технические характеристики*

Модель	Midspan-1/PW
Назначение	PoE инжектор/сплиттер в уличном исполнении
Количество портов	1 FE (10/100Мбит/с)
Напряжение PoE	До 57V
Макс. ток на порт	до 1A
Метод подачи PoE	Метод В 4/5(+), 7/8(-)
Стандарты	10/100BASE-T Passive PoE
Подключение	RJ-45 x 2; DC x 1
Рабочая температура	-40...+70°C
Степень защиты	IP65
Размеры	115x55x90мм (без гермовводов)
Монтаж	На стену

* Производитель имеет право изменять технические характеристики изделия и комплектацию без предварительного уведомления.

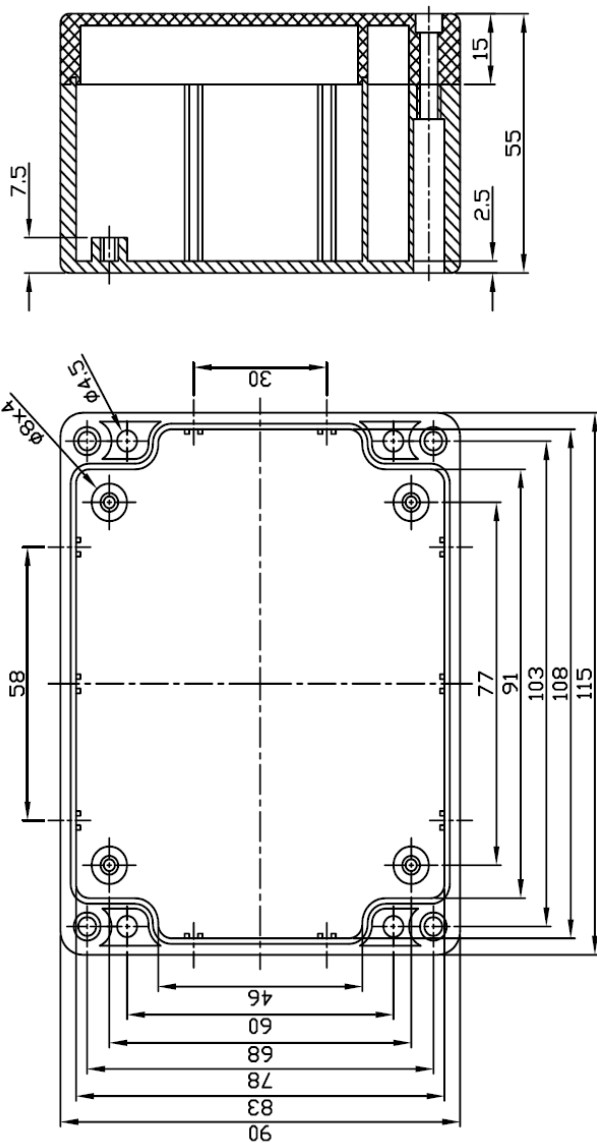
8. Гарантия

Гарантия на все оборудование OSNOVO – 60 месяцев с даты продажи, за исключением аккумуляторных батарей, гарантийный срок - 12 месяцев.

В течение гарантийного срока выполняется бесплатный ремонт, включая запчасти, или замена изделий при невозможности их ремонта.

Подробная информация об условиях гарантийного обслуживания находится на сайте www.osnovo.ru

9. Приложение А Параметры пластикового корпуса



Примечание:
Все размеры в мм