



(Системный контроллер WV-CU950 и монитор поставляются отдельно по выбору покупателя)

## Программное обеспечение централизованного управления сетевыми устройствами i-PRO для систем с удаленными мультирекордерами

### Основные характеристики WV-ASM200

- Поддержка потокового видео формата 16:9 и мониторов высокой четкости формата 16:9. Отображение видео в форматах 16:9 и 4:3 с нескольких IP-камер на одном экране.
- Возможность записи данных в формате H.264 на карту памяти SD/SDHC/SDXC.
- Возможность преобразования из внутреннего формата n3g в формат MP4.
- Сетевая система управления позволяет работать без программных ключей.
- Возможность регистрации до 100 рекордеров, 64 кодеров и 256 напрямую подключенных камер. Программное обеспечение WV-ASM200 автоматически регистрирует до 6400 камер, зарегистрированных на рекордерах, и 256 камер, зарегистрированных на кодерах (число камер зависит от конкретных моделей рекордеров и кодеров).
- При наличии WV-ASE203\*1 возможно зарегистрировать до 500 рекордеров, и WV-ASM200 автоматически регистрирует до 32000 камер, зарегистрированных на рекордерах (число камер зависит от конкретных моделей рекордеров и кодеров).
- Изображение передается напрямую с камеры/кодера или через рекордер в режиме реального времени, что обеспечивает гибкую конфигурацию сети.
- Мультискранные возможности позволяют одновременно просматривать изображения в рабочем режиме (1/4/9/16 экранных сегментов), в реальном времени (1/4/9/16 экранных сегментов), а также в режиме карты на выделенном мониторе.
- Возможность работы с одним или двумя мониторами. При одновременном просмотре изображений в рабочем режиме и в реальном времени общее число отображаемых экранных сегментов может достигать 20.\*2
- При использовании WV-ASE202 число экранных сегментов в рабочем режиме может быть увеличено до 64.
- Возможность отображения до 16 экранных сегментов с частотой обновления 30 кадров/с в режиме H.264, 1,5 Мбит/с (режим нормального качества VGA) или MPEG-4, 2 Мбит/с (режим нормального качества VGA, режим высокого качества QVGA, в зависимости от модели и настроек камеры).
- Возможность создания до 400 групп камер: камеры и параметры мультискранный просмотра для рабочего режима можно задать отдельно и затем вызывать вручную или путем просмотра последовательности.
- Разрешение изображения может изменяться динамически в зависимости от режима экрана: VGA для 4 экранных сегментов, QVGA для 16 экранных сегментов, что позволяет оптимизировать нагрузку на сеть (разрешение зависит от модели камеры).
- Управление камерами Panasonic: панорамирование/наклон, масштабирование, фокусировка, яркость, предустановка и вызов заданной позиции (до 256), автоматический режим, выбор AUX 1—3, центрирование по щелчку, масштабирование с помощью колеса прокрутки или перетаскивания мышью (в зависимости от модели камеры).
- С помощью отдельно поставляемого системного контроллера WV-CU950 просмотр изображения отдельной камеры, группы или последовательности может быть вызван в рабочем режиме по соответствующему идентификатору.\*2 Также с помощью системного контроллера можно управлять камерой в активном окне. Воспроизведение видео с рекордера может также осуществляться через системный контроллер с помощью поворотного манипулятора jog-shuttle.
- Уведомление о сигнале тревоги: на экране отображается всплывающее сообщение.
- Возможность сброса отдельного сигнала тревоги.
- Настройка способов реагирования при просмотре изображений в рабочем режиме, в реальном времени и в режиме карты при поступлении сигнала тревоги.
- Выделение записи о текущем состоянии тревоги красным цветом.
- При поступлении сигнала тревоги происходит автоматическое переключение в режим отображения карты, на которой показано место срабатывания сигнализации.
- Интуитивно понятный графический интерфейс обеспечивает удобство работы благодаря отображению камер, рекордеров и сигналов тревоги с помощью значков.
- На карту можно нанести до 64 значков камер, состояние которых определяется соответствующим цветом значка.\*2
- Все видеоматериалы, записанные с нескольких камер (до 64 при использовании рекордера WJ-ND400), могут быть загружены за одну операцию. Загруженный материал можно просмотреть с помощью соответствующего программного обеспечения (прилагается).
- Расширенное управление правами пользователей: аутентификация пользователя по паролю с ограниченным временем действия, 5 уровней пользователей, ограничения на просмотр/управление камерой в зависимости от установленных для рекордера прав пользователей, всего до 32 зарегистрированных пользователей.
- Возможность хранения системных журналов в формате CSV. Журналы регистрации операций могут быть автоматически удалены по истечении определенного периода времени (31/92/184/366 дней).
- Возможность прослушивания записанной аудиодорожки, а также воспроизведение голоса оператора через аудиовыход камеры посредством передачи данных по сети (выделяется один канал, работающий в режиме дуплекс или полудуплекс — в зависимости от модели камеры).
- Воспроизведение аудиодорожки, записанной на WJ-ND200, WJ-ND400 или WJ-NV200 (выделяется один канал).
- Поддержка функций анализа видеоизображений (Video Analytic) рекордера WJ-NT314, таких как обнаружение незаконного проникновения, обнаружение удаления или исчезновения объектов.
- Поиск по данным видеодетектора движения (VMD) при использовании рекордеров серий WJ-ND400, WJ-HD716/616 и WJ-NV200.
- Поддерживается компенсация на 1 или 4 экранных сегментах видеоматериала, снятого в режиме PTZ (панорамы, наклона и масштабирования) (далее — «функция компенсации») с использованием объектива «рыбий глаз» на сетевых камерах Panasonic Fisheye (WV-SF438/WV-SF448/WV-SW458).

\*1 Необходимо иметь 4 лицензии для WV-ASE203.

\*2 Необходимо программное обеспечение WV-ASE201.

# Расширения для программного обеспечения

## Основные характеристики

### WV-ASE201

- Добавление окна для просмотра изображения в реальном времени и окна карты в дополнение к рабочему окну (3 монитора).
  - Осуществление управления с помощью системного Ethernet-контроллера WV-CU950.
  - Расширение максимального количества экранных сегментов до 20.
- \* Чтобы использовать мультискранные возможности, необходимо установить дополнительную видеокарту на рабочий ПК.

### WV-ASE202

- Расширение максимального количества экранных сегментов до 64.
- Отображение до 4 окон просмотра в режиме реального времени.
- Мультискранные функции для подключения до 6 мониторов ПК.
- Просмотр изображений в рабочем окне и отображение окна карты одновременно, а также одновременный просмотр 4 окон карт.

### WV-ASE203

- Увеличение максимального количества зарегистрированных рекордеров, кодеров и камер до 100, 64 и 256 соответственно.
- Возможность приобретения до 4 лицензий на WV-ASE203.

### WV-ASE204

- Регистрация декодирующего устройства: до 10 декодирующих устройств.

### WV-ASE205

- Функция улучшения качества изображения

Пространственная коррекция цвета

Подавление шума, вызванного снегом и дождем

Подавление шума с помощью мультикадрового синтеза



Пространственная коррекция цвета, подавление шума, вызванного снегом и дождем

### WV-ASE231

- Расширение программного обеспечения для соединения с аналитической платформой для распознавания лиц (WV-ASF900)

Поиск по лицам

Сопоставление лиц

Подсчет количества людей и статистика по возрасту и полу

\* Необходимо ПО WV-CU900.



Поиск по лицам



Подсчет количества людей, статистика по возрасту и полу



Интеллектуальный видеодетектор движения (i-VMD)  
Интеллектуальное обнаружение движения  
Отображение траектории движения объекта

\* Для каждой из камер требуется WV-ASE200.

## Дополнительные комплектующие

Системный Ethernet-контроллер с 3D-джойстиком и поворотным манипулятором jog-shuttle  
**WV-CU950**  
(требуется WV-ASE201).



## Таблица сравнения программного обеспечения

Функции	WV-ASM200 (V.2.0 или более поздняя версия) Базовое ПО для управления		+ расширение для программного обеспечения WV-ASE201	+ расширение для программного обеспечения WV-ASE202	+ расширения для программного обеспечения WV-ASE201 и WV-ASE202	+ расширение для программного обеспечения WV-ASE203	+ расширение для программного обеспечения WV-ASE204	+ расширение для программного обеспечения WV-ASE205	+ расширение для программного обеспечения WV-ASE231
<b>Основные функции/описание</b>	Просмотр в реальном времени/воспроизведение/управление								
<b>Поддерживаемые устройства</b>	Камера	Напрямую	Устройства серии i-PRO						
		Через рекордер	Устройства серий i-PRO, BB <sup>1</sup>						
	Рекордер	NVR	Устройства серий WJ-ND400, WJ-ND300, WJ-ND200, WJ-NV200						
		DVR	Устройства серий WJ-HD716/616, WJ-HD300A						
Кодер	WJ-GXE500								
Декодер							WV-GXD400		
Контроллер			WV-CU950		WV-CU950				
<b>Макс. количество подключаемых устройств</b>	Камера	Напрямую	256				Макс. 1 280 <sup>2</sup>		
		Через рекордер	6 400 (серии WJ-ND400)				Макс. 32 000 (серии WJ-ND400) <sup>2</sup>		
			3 200 (серии WJ-ND300)				Макс. 16 000 (серии WJ-ND300) <sup>2</sup>		
		1 600 (серии WJ-ND200/WJ-NV200)				Макс. 8 000 <sup>3</sup> (серии WJ-ND200) <sup>2</sup>			
	Через кодер	256 (серии WJ-GXE500)				Макс. 1 280 <sup>3</sup>			
	Через декодер								
	Рекордер	100				500 <sup>3</sup>			
Кодер	64				320 <sup>3</sup>		10		
Декодер									
Контроллер			1		1				
<b>Поддерживаемый формат изображений</b>	H.264, MPEG-4 (серии i-PRO), M-JPEG								
<b>Поддерживаемое разрешение изображения</b>	2 048 x 1 536, 1 920 x 1 080, 1 280 x 960, 1 280 x 720, 960 x 720, 800 x 600, 640 x 480, 640 x 360, 320 x 240, 320 x 160 (в зависимости от типа оборудования, являющегося источником сигнала)								
<b>Максимальное число экранных сегментов</b>	16		20	64	68				
<b>Улучшенный видеодетектор движения (AVMD) (рамка и траектория передвижения)</b>	Да								
<b>Поддержка нескольких мониторов</b>			Да (макс. 3 монитора: просмотр в рабочем режиме/в реальном времени/просмотр карты)		Да (макс. 6 мониторов: просмотр в рабочем режиме/в реальном времени/просмотр карты)				
<b>Просмотр карты</b>			Да		Да				
<b>Звук</b>	Да (в реальном времени: 2-сторонний, при воспроизведении: 1-сторонний)								
<b>Поиск событий (время/дата, тип события и т. д.)</b>	Да								
<b>Поиск по данным видеодетектора движения (VMD)</b>	Да (для устройств серий WJ-ND400, WJ-HD716/616, WJ-NV200)								
<b>Загрузка изображения</b>	Да								
<b>Улучшение качества картинки</b>							Да		
<b>Поиск по лицам<sup>4</sup></b>									Да
<b>Сопоставление лиц<sup>3</sup></b>									Да
<b>Подсчет количества людей<sup>3</sup></b>									Да
<b>Статистика по возрасту и полу<sup>3</sup></b>									Да

<sup>1</sup> Только для отдельных моделей. Также поддерживается только формат JPEG, а управление камерой не предусмотрено.

<sup>2</sup> Требуется 5 лицензий для ПО WV-ASE203 и 500 рекордеров.

<sup>3</sup> Требуется ПО WV-CU900.

## О дополнительной регистрации

### <Дополнительные функции сетевых камер с объективом «рыбий глаз»>

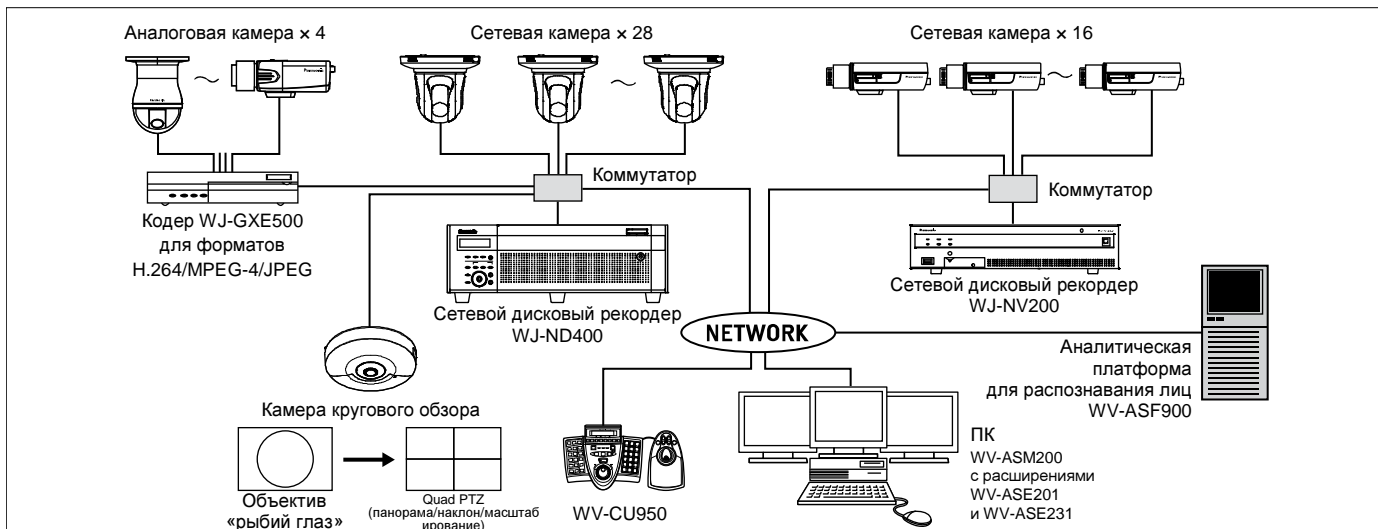
Для работы с дополнительными функциями сетевых камер с объективом «рыбий глаз» необходима регистрация. Для регистрации дополнительных функций следует ввести ключ регистрации, выдаваемый системой управления ключами. Ключ регистрации (RegistrationKey) находится на карточке с ключом активации, поставляемой вместе с программным обеспечением. Необходимо ввести следующие символы ключа активации и идентификатор регистрации.

Номер ключа активации: 0401-0065-000A-1234

Идентификатор регистрации: 2397-55CC

<sup>4</sup> Для работы с этими функциями требуется ПО WV-ASM200 версии 1.40 или более поздней (необязательно). \* Инструкции по регистрации функций используемого продукта см. в Руководстве по настройке устройства серии WV-ASM200 (WV-ASM200 SeriesSetupInstructions (PDF)).

## Пример системы



## Технические характеристики: WV-ASM200

<b>Функции графического интерфейса</b>	Управление камерой (в зависимости от модели камеры)	Панорамирование/наклон, масштабирование, фокусировка, яркость, предустановка и вызов заданной позиции (до 256), автоматический режим (SEQ, SORT, AUTOPAN, PATROL, AUTOTRACK), AUX 1—3, центрирование по щелчку, масштабирование с помощью колеса прокрутки или перетаскивания мышью	
	Управление рекордером (в зависимости от модели рекордера)	Запись, воспроизведение, воспроизведение в обратном направлении, пауза, стоп, быстрая перемотка вперед (скорость до 96-кратной), быстрая перемотка назад (скорость до 96-кратной), переход к предыдущей записи, переход к следующей записи, переход к предыдущему изображению, переход к следующему изображению, пропуск (до 60 минут), пропуск в обратном направлении (до 60 минут), текст	
	Поиск по событиям	Область поиска: рекордер (камера)/группа/карта <sup>1</sup> , критерии поиска: время/дата, тип события, текст	
	Поиск по данным видеодетектора движения (VMD)	Для устройств серий WJ-ND400, WJ-HD716/616, WJ-NV200, WV-ASR500	
	Мультиэкранный режим	1/4 (A-D)/9/16 экранов	
	Просмотр последовательности	10 программ, 64 этапа/схемы, 1/4/9/16 экранных сегментов, продолжительность: 3/5/10/15/20/25/30/35/40/45/50/55/60 с	
	Характеристики видео	30 кадров/с x 16 экранных сегментов при H.264, 1,5 Мбит/с, 30 кадров/с x 16 экранных сегментов при MPEG-4, 2 Мбит/с	
	Поддержка нескольких мониторов <sup>1</sup>	До 3 мониторов (просмотр в рабочем режиме/в реальном времени/просмотр карты), отображение до 20 камер (в рабочем режиме — 4, в реальном времени — 16)	
	Отображение групп камер	До 400 групп с 16 названиями, содержащими алфавитно-цифровые символы	
	Количество карт <sup>1</sup>	До 100 карт (JPEG или Witmar), ссылка: 64 камеры и 20 карт на одну карту	
	Загрузка изображения	Возможность загрузки изображений с 64 камер (при использовании WJ-ND400). Поддерживается только загрузка вручную. Программа просмотра поставляется в составе основного программного комплекта.	
	Загрузка с SD-карт	Поддержка функции, реализованной в некоторых камерах Panasonic, которая переносит видеофайлы формата H.264 (файлы mp4), сохраненные на SD-карту памяти, которой оснащена камера, на ПК по протоколу FTP	
	Доступ к рекордеру/камере	Доступ к веб-страницам управления рекордерами и камерами осуществляется с помощью входа с правами администратора	
	Конвертация файлов	Конвертация файла формата n3g в стандартный формат (mp4)	
	Отображение названия камеры	До 16 символов в составе графического интерфейса	
	Отображение времени	В составе графического интерфейса. Формат времени: 12ч/24ч, формат даты: 5 форматов (при поступлении изображения с рекордера)	
	Источники сигналов тревоги	Протокол сигнализации Panasonic	
	Управление сигнализацией	Ручной и автоматический сброс (ВЫКЛ./10/20/30 с/1/5 мин)	
	Действия по сигналу тревоги	На мониторе с изображением в режиме реального времени могут отображаться до 16 изображений с сообщениями о тревоге. При этом загорается значок камеры на карте. Средствами графического интерфейса отображается сообщение о тревоге и подается звуковой сигнал.	
	Цифровое (электронное) увеличение	До 4 крат	
	Текстовое сообщение	К каждой записи может быть приложен произвольный текстовый комментарий, который можно просмотреть позже. Длина комментария — до 200 символов.	
	Системный журнал	Рабочие сообщения (100 000 событий), состояние системы (1000 событий), сетевые неполадки (1000 событий), ошибки последовательности записи (1000 событий), сообщения сигнализации (30 000 событий)	
	Загрузка журнала рекордера	Доступ оператора, сетевая ошибка, ошибка, событие	
	Управление пользователями	Регистрация: до 32 пользователей + администратор; учетная запись: 4–14 цифр; пароль: 4–8 цифр; уровни пользователей: 5 уровней (программируемые), время действия пароля: ВЫКЛ./31/92/184/366 дней; автоматический вход: ВКЛ./ВЫКЛ.	
	Метод обеспечения безопасности	Аутентификация пользователя (идентификатор и пароль), аутентификация хоста (IP-адрес), обнаружение изменений, карта ключа активации	
Настройки системы	Экран настроек на английском, французском, итальянском, испанском, немецком, русском, китайском и японском языках		
Язык графического интерфейса	Английский, французский, итальянский, испанский, немецкий, русский, китайский, японский		
<b>Общие характеристики</b>	Поддерживаемые ОС <sup>2</sup>	Microsoft® Windows® 8.1 Pro 32bit/64bit <sup>3</sup> , Microsoft® Windows® 8 Pro 32bit/64bit <sup>3</sup> , Microsoft® Windows® 7 Professional SP1 32bit/64bit <sup>3</sup> , Microsoft® Windows Vista® Business SP2 32bit/64bit <sup>3</sup> Язык операционной системы должен совпадать с выбранным языком графического интерфейса.	
	Требования к ПК	ЦП	Intel® Core™ i5-2400, 2500, Intel® Core™ i7-860 или более мощный При приобретении лицензии для WV-ASE202 и просмотре изображений на 64 экранных сегментах: Intel® Core™ i7-2600; При приобретении лицензии для WV-ASE205 (функция улучшения качества изображения): Intel® Core™ i7-4770 или более мощный
		Оперативная память	3 ГБ или выше; при просмотре более одного окна с изображением в реальном времени: 4 ГБ
	Графическая карта	Видеопамять: 512 МБ или выше (не менее 256 МБ), совместимая с Microsoft® DirectX® 9.0c или более поздней версией	
		При работе с WV-ASE205 (функция улучшения качества изображения): NVIDIA GeForce® GTX 660 или больше (для драйверного ПО рекомендуется использовать версию GeForce 332.21 или более позднюю)	
	Компакт-диск (CD-ROM)	Необходим для установки данного ПО	
	Требуемое свободное пространство на жестком диске:	Прибл. 3 ГБ	
	Монитор	1280 x 800 пикселей или больше (рекомендуется 1920 x 1080 пикселей), Truecolor (24-bit) или лучше (рекомендуется Fullcolor)	
	Сетевой интерфейс	Необходима карта сетевого интерфейса 100/1000 Мбит/с	
	Браузер	Microsoft® Internet Explorer® 7.0, 8.0, 9.0	
<b>Сеть</b>	Прокси	Поддерживается прокси HTTP (IP-адрес и номер порта)	
	FTP	Пассивный/активный	
<b>Программа просмотра</b>	Управление воспроизведением	Воспроизведение, воспроизведение в обратном направлении, пауза, быстрая прокрутка вперед, быстрая прокрутка в обратном направлении, переход к следующей записи, переход к предыдущей записи, переход к следующему изображению	
	Дополнительные функции	Обнаружение изменений, сохранение в формате JPEG, двукратное увеличение, печать	

<sup>1</sup> Требуется WV-ASE201.

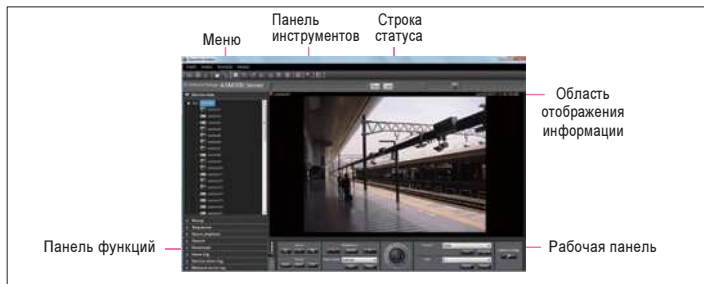
<sup>2</sup> Microsoft® Windows® XP не поддерживается.

<sup>3</sup> Одновременное использование двух графических плат не является гарантийным случаем.

При выводе на 4 монитора через графическую плату необходимо использовать только следующие устройства:

- + монитор для просмотра в рабочем режиме, монитор для просмотра карты, монитор для просмотра в реальном времени 1 и монитор для просмотра в реальном времени 2;
- + монитор для просмотра в рабочем режиме, монитор для просмотра в реальном времени 1, монитор для просмотра в реальном времени 2 и монитор для просмотра в реальном времени 3.

## Рабочее окно



### Торговые марки и зарегистрированные товарные знаки

- Microsoft и Windows являются зарегистрированными товарными знаками Microsoft Corporation в США и других странах.
- Intel и IntelCore являются зарегистрированными товарными знаками Intel Corporation.
- NVIDIA, GeForce являются зарегистрированными товарными знаками NVIDIA Corporation в США или других странах.
- Логотип i-PROSmartHD является торговой маркой или зарегистрированным товарным знаком Panasonic Corporation.

### Внимание!

- Panasonic рекомендует использовать выделенный ПК для профилактики ошибок установки и поддержания быстродействия.
- Меры предосторожности. Перед эксплуатацией изделия внимательно ознакомьтесь с документом «Важная информация», инструкцией по установке и руководством по эксплуатации.
- Panasonic не несет ответственности за работу сети и/или других устройств, подключенных к сети.
- При удаленном наблюдении необходимо учитывать конфигурацию сети. Для получения более подробной информации обращайтесь к региональным торговым представителям Panasonic.

- Все телеизображения симметрированы.
- Массы и размеры указаны приблизительно.
- Технические характеристики могут быть изменены без предварительного уведомления.

## ДИСТРИБЬЮТОР:

# Panasonic

<http://security.panasonic.ru>



<http://www.facebook.com/PanasonicNetworkCamera>

(2A-081DA)