



(Пульт управления WV-CU950 и мониторы поставляются отдельно.)

Программное обеспечение i-PRO для систем с несколькими регистраторами

Основные характеристики: программы WV-ASM200/WV-ASE201

- Программы поддерживают работу с потоками и мониторами 16:9. Выдача изображения от IP-камер в форматах 16:9 и 4:3 на один экран.
- Запись данных в формате H.264 на SD/SDHC-карту памяти
- Преобразование формата файла из n3r (собственный формат) в MP4.
- Система управления обеспечивает работу без программных ключей.
- В программе можно зарегистрировать до 100 регистраторов, 64 видеосерверов и 256 камер, подключаемых напрямую, кроме того, программой автоматически регистрируются до 6400 камер, зарегистрированных на регистраторах и 256 камер, зарегистрированных на видеосерверах (число камер зависит от конкретных моделей регистраторов и видеосерверов).
- Изображение в реальном времени передается напрямую от камеры/видеосервера или через регистратор, что обеспечивает гибкую конфигурацию сети.
- Возможности по работе с несколькими мониторами позволяют делить рабочий экран и изображение в реальном времени на несколько частей (1 / 4 / 9 / 16) или выдавать изображение карты на выделенный монитор.
- Возможна работа с одним или двумя мониторами. При одновременной работе с рабочим изображением и изображением в реальном времени общее число квадратов может достигать 20.*1
- В режимах H.264 1.5 МБ/с (VGA: режим нормального качества) или MPEG-4 2 МБ/с (VGA: режим нормального качества, QVGA: режим высокого качества, зависит от камеры и её настройки) программа обеспечивает до 16-ти квадратов камер с частотой обновления 30 к/с.
- При объединении камер в группы (до 400) и настройке мультиэкранного режима для рабочего изображения группы могут вызываться вручную или путём выполнения последовательности.
- Разрешение динамически изменяется в зависимости от режима выдачи: VGA для Quad-экрана, QVGA для экрана с 16 квадратами, что позволяет оптимально использовать полосу пропускания сети (разрешение зависит от модели камеры).
- Управление камерами Panasonic: панорамирование/наклон, увеличение, фокусировка, яркость, вызов позиции и программы (до 256 шт.), автоматический режим, выбор AUX 1 ~ 3, центрирование по щелчку, увеличение колесом мыши и увеличение области перетаскиванием (зависит от модели камеры).
- В соответствии со своим идентификатором рабочее изображение от камеры, группы камер или последовательности может быть вызвано с отдельно поставляемого пульта управления WV-CU950.*1. Камерой в активном окне можно управлять с этого пульта. Воспроизведение изображения на регистраторе осуществляется с этого пульта с помощью поворотного переключателя.
- Уведомление о сигнале тревоги: специальное сообщение на экране.
- Рабочее изображение, изображение в реальном времени и изображение карты могут меняться по сигналу тревоги.
- Выделение актуальной записи о тревоге красным цветом
- При возникновении тревоги режим отображения автоматически переключается на карту с отображением места, где обнаружена тревожная ситуация.
- Пиктограммы камеры, тревоги и регистратора обеспечивают интуитивную работу.
- На карте могут размещаться до 64 пиктограмм камер с цветовым указанием состояния тревоги.*1
- Изображение, записанное с нескольких камер (до 64 при использовании регистратора WJ-ND400), может быть загружено программой за один приём. Его просмотр осуществляется при помощи специальной программы (прилагается).
- Разнообразное управление правами пользователя: аутентификация пользователя с паролем, ограниченным по времени, 5 уровней пользователей, ограничения на просмотр/управление камерой в зависимости от прав пользователя на регистраторе, всего до 32 зарегистрированных пользователей
- Системные протоколы можно сохранить в формате CSV, также имеется настройка, позволяющая автоматически стирать рабочие протоколы через определённый период времени (31 / 92 / 184 / 366 дней).
- Звук с камеры, а также голос оператора можно передавать по сети на звуковой выход камеры (одновременно только один канал, полно- или полудуплексный режим в зависимости от модели камеры).
- Воспроизведение звука, записанного на WJ-ND200/WJ-ND400/WJ-NV200 (одновременно только один канал)
- Поддержка отображения функций видеоаналитики кодера WJ-NT314, например, незаконного проникновения, обнаружения нового или пропадания старого объекта.
- Поиск по данным видеодетектора движения при использовании регистраторов серии WJ-ND400, WJ-HD716/616 и WJ-NV200.

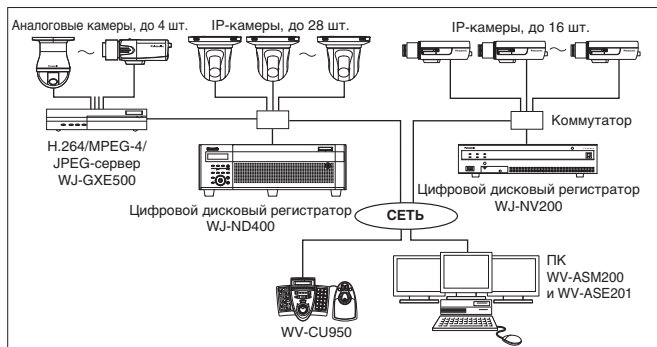
*1 Работает совместно с программой WV-ASE201.

Дополнительные аксессуары

Пульт управления с 3D-джойстиком и поворотным переключателем
WV-CU950
(Работает совместно с WV-ASE201.)



Базовая схема соединений в системе



Технические характеристики: WV-ASM200/WV-ASE201

Совместимое оборудование	Совместимые камеры	Прямое подключение: IP-камеры Panasonic i-PRO кроме WV-NM100 Через регистратор: IP-камеры Panasonic i-PRO, серия BV (некоторые модели) и Axis* (некоторые модели)
	Совместимые регистраторы	Серия WJ-ND400, серия WJ-ND300, серия WJ-ND200, WJ-HD716/616, серия WJ-HD300A, WJ-NV200
	Совместимые видеосерверы	WJ-GXE500, WJ-NT304, WJ-NT314
	Совместимый пульт ¹	WV-CU950
	Форматы изображения	H.264, MPEG-4 (IP-камеры i-PRO кроме WV-NM100), M-JPEG
	Разрешение изображения	2048 x 1536, 1920 x 1080, 1280 x 960, 1280 x 720, 960 x 720, 800 x 600, 640 x 480, 640 x 360, 320 x 240, 320 x 160 (в зависимости от источника)
	Макс. кол-во регистраторов	100; камеры, зарегистрированные регистраторами автоматически появляются в программе WV-ASM200
	Макс. кол-во видеосерверов	64; камеры, зарегистрированные видеосерверами автоматически появляются в программе WV-ASM200
	Максимальное кол-во камер	Прямое подключение: 256, через регистратор: 6400 (с WJ-ND400), 3200 (с WJ-ND300), 1600 (с WJ-ND200/WJ-NV200), Через видеосервер: 256 (с WJ-GXE500, WJ-NT314/304)
	Функции графического пользовательского интерфейса	Управление камерой (в зависимости от модели камеры)
Управление регистратором (в зависимости от регистратора)		Запись, воспроизведение, обратное воспроизведение, пауза, остановка, прокрутка вперед/назад (до 96х), предыдущая/последующая запись, предыдущее/последующее изображение, прямой/обратный пропуск (до 60 мин.), текст
Поиск событий		Устройство: регистратор (камера) / группа / карта ¹ , критерий поиска: дата/время, тип события, текст
Поиск по видеодетектору движения		С серий WJ-ND400, WJ-HD716/616, WJ-NV200
Мультиэкран		Spot / Quad (A-D) / разбиение на 9 / 16 квадратов
Управление последовательностями		10 программ, 64 шага на шаблон, Spot / Quad / разбиение на 9 / 16 квадратов
Возможности отображения		Время задержки: 3 с / 5 с / 10 с / 15 с / 20 с / 25 с / 30 с / 35 с / 40 с / 45 с / 50 с / 55 с / 1 мин 30 к/с x 16 квадратов с H.264 1.5 Мб/с, 30 к/с x 16 квадратов с MPEG-4 2 Мб/с
Работа с несколькими мониторами ¹		До 3 мониторов (рабочий / реальное время / карта), всего изображение от 20 камер (рабочий режим-4, изображение в реальном времени-16)
Отображение групп камер		До 400 групп с 16 названиями из букв/цифр
Число карт ¹		До 100 карт (формат JPEG или Wlmpar), привязка: 64 камеры и 20 карт на карте
Загрузка изображения		Возможно загрузить изображение от 64 камер (с WJ-ND400).
Загрузка изображения с SD-карт		Только ручная загрузка. Программа просмотра поставляется в комплекте. Поддержка функции, реализованной в некоторых камерах Panasonic, которая переносит видеофайлы H.264 (или mр4), сохраненные на SD-карту памяти с камеры на ПК по протоколу FTP.
Доступ к регистратору/камере		Доступ к Web-страницам регистратора и камер при входе с правами администратора
Преобразование файла		Преобразование файла формата n3r к стандартному формату (mp4)
Название камеры		В графическом пользовательском интерфейсе, до 16 символов
Отображение часов		В графическом пользовательском интерфейсе. Форматы: 12/24, дата: 5 форматов (когда изображение поступает с регистратора)
Источник тревоги		Тревожный протокол Panasonic
Управление тревогой		Сброс, автосброс (ВЫКЛ. / 10 с / 20 с / 30 с / 1 мин / 5 мин)
Действие по тревоге		На экран изображения в реальном времени могут выдаваться до 16 изображений тревоги, и подсвечивается пиктограмма соответствующей камеры на карте. Сообщение и звуковой сигнал о тревоге в программе.
Цифровое увеличение		4-кратное
Текстовое приложение	К каждой записи может быть приложен текстовый комментарий, который можно позже отредактировать. Объем - до 200 символов	
Системные протоколы	Рабочий (100 000 записей), системный (1000), сетевых ошибок (1000), ошибок регистратора (1000), тревог (30000)	
Загрузка протокола регистратора	Доступ оператора, сетевая ошибка, ошибка, событие	
Управление правами пользователей	Регистрация: до 32 пользователей + администратор, ид-р: 4-14 цифр, пароль: 4-8 цифр Уровни доступа: 5 (программируемые), лимит времени действия пароля: ВЫКЛ. / 31 / 92 / 184 / 366 дней, Автоматический вход: ВЫКЛ. / ВЫКЛ., авторизация пользователя регистратора: до 16 пользователей	
Методы защиты	Аутентификация пользователя (идентификатор и пароль), аутентификация хоста (IP-адрес), обнаружение изменений, карта ключа активации	
Системная настройка	Страница настройки на русском, английском, французском, итальянском, испанском, немецком, китайском и японском языках	
Язык интерфейса	Русский, английский, французский, итальянский, испанский, немецкий, китайский, японский	
Общие	Совместимые ОС ²	Microsoft® Windows Vista™ Business SP2 32bit/64bit, Microsoft® Windows® 7 Professional SP1 32bit/64bit Выбранный язык программы должен совпадать с языком ОС.
	Требования к ПК	ЦП: Intel® Core™ i5-2400, 2500, Intel® Core™ i7-860 или более быстрый оперативная память: не менее 3 ГБ, видеопамять: не менее 512 МБ (минимум 256 МБ), Microsoft® DirectX® не ранее 9.0с Web-браузер: Internet Explorer® не ранее 7.0 (зависит от подключаемых устройств)
Сеть	Прокси-сервер	Поддержка HTTP-прокси (IP-адрес и номер порта)
	FTP	Пассивный/активный
Программа просмотра	Управление воспроизведением	Прямое/обратное воспроизведение, прямая/обратная перемотка, предыдущая/последующая запись, предыдущее/последующее изображение
	Прочие функции	Обнаружение изменений, сохранить в JPEG, двукратное увеличение, печать

¹ Требуется WV-ASE201.

² Microsoft® Windows® XP не поддерживается

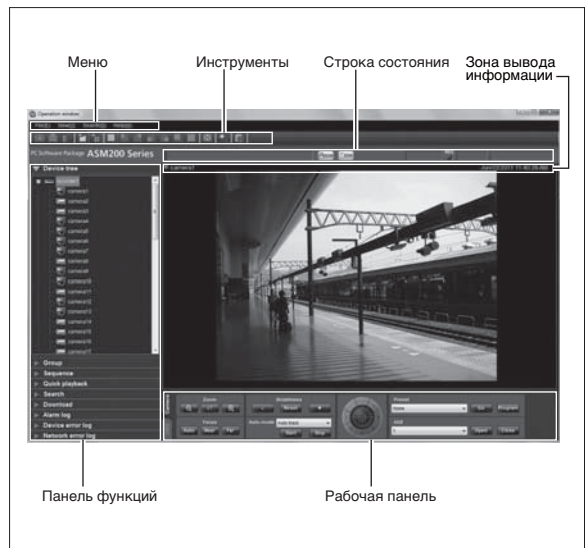
Товарные знаки и зарегистрированные товарные знаки

- Microsoft и Windows - зарегистрированные товарные знаки компании Microsoft Corporation в США и других странах.
- Axis - зарегистрированный товарный знак компании Axis Communications AB.
- Intel и Pentium являются зарегистрированными товарными знаками компании Intel Corporation.
- Логотипы "Super Dynamic", "SDII", "SDIII", "SD5", "SD5Link" и "i-Pro" являются товарными знаками или зарегистрированными товарными знаками компании Panasonic Corporation.

Важно

- Для достижения оптимальной производительности и предотвращения ошибок компания Panasonic рекомендует устанавливать эту программу на специально выделенном для неё ПК.
- Техника безопасности: перед тем, как воспользоваться этим оборудованием, внимательно прочтите инструкции по эксплуатации и по установке.
- Компания Panasonic не несет ответственности за скорость работы сети и/или за работу устройств других изготовителей, подключенных к той же сети.
- При удаленном доступе обращайте внимание на конфигурацию сети. Подробную информацию можно получить у местного торгового представителя Panasonic.

Рабочее окно



Сравнительная таблица версий

Функции	WV-ASM200+WV-ASE201	WV-ASM200	
Основные функции / описание	ПО управления - полная версия	ПО управления - базовая версия	
Совместимые устройства	Камера	Серия i-PRO ³	
	Регистратор	Сетевой	Серия i-PRO ³ , Axis ⁴ , серия BV ⁴
		Дисковый	Серия WJ-ND400, серия WJ-ND300, серия WJ-ND200, WJ-NV200
	Видеосервер	WJ-GXE500, WJ-NT314, WJ-NT304	
Макс. число поддерживаемых устройств	Пульт	WV-CU950	
	Камера	256	
	Регистратор	Прямое соед.	6400 (с серий WJ-ND400)
		Через регистратор	3200 (с серий WJ-ND300)
Видеосервер	Через видеосервер	1600 (с серий WJ-ND200/ с серий WJ-NV200)	
	Пульт	256 (с WJ-GXE500, WJ-NT314/304)	
Видеодетектор движения (кадр и шкала времени)	Да	Нет	
Работа с несколькими мониторами	Да (до 3 мониторов: Рабочий /Реальное время / Карта)	Нет	
Функция карты	Да	Нет	
Передача звука	Да (в реальном времени: 2-сторонняя, при воспроизведении: 1-сторонняя)	Нет	
Поиск событий (дата/время, тип и т. п.)	Да	Нет	
Поиск по видеодетектору движения	Да (с серий WJ-ND400, WJ-HD716/616, WJ-NV200)	Нет	
Загрузка изображения	Да	Нет	

³ Кроме WV-NM100

⁴ Только некоторые модели. Поддерживается формат JPEG. Управление камерой не поддерживается.

ДИСТРИБЬЮТОР:

Panasonic®

www.panasonic.ru/security_systems