



Фиксированная погодозащищенная камера с ИК-светодиодами, режимами «День/Ночь» и дополнительными функциями

Основные характеристики:

- Высокое разрешение: 650 ТВЛ.
- Высокая чувствительность с функцией «День/Ночь»: 0,08 лк (цвет), 0 лк, (ч/б, вкл. светодиоды) при F1,3. Включение и выключение ИК-фильтра для увеличения чувствительности в ч/б режиме. (WV-CW314L/WV-CW324L).
- Высокая чувствительность с функцией «День/Ночь»: 0,15 лк (цвет), 0 лк, (ч/б, вкл. светодиоды) при F2,0. Включение и выключение ИК-фильтра для увеличения чувствительности в ч/б режиме. (WV-CW304L).
- Оборудована ИК-светодиодами: оснащение устройства ИК-светодиодами позволяет получать изображение даже при нулевой освещенности. ИК-излучение светодиодов распространяется на расстояние 50 м (WV-CW324L, WV-CW314L) или 20 м (WV-CW304L).
- Автоматический режим управления светодиодами: При включенных ИК-светодиодах управление уровнем их яркости производится автоматически.
- ABS (подчеркивание деталей в тени) улучшает видимость темных областей без потери качества изображения ярких областей.
- Система ABF (автоматическая регулировка заднего фокуса) облегчает настройку. (WV-CW324L/WV-CW314L).
- Различные средства настройки включают BLC (компенсацию контрового света), ATW (автоматический контроль баланса белого) и ALC (автоматическую регулировку освещенности).
- 9 ~ 22 мм 2,4x объектив с переменным фокусным расстоянием и ирисовой диафрагмой (WV-CW324L).
- 2,8 ~ 10 мм 3,6x объектив с переменным фокусным расстоянием и ирисовой диафрагмой (WV-CW314L).
- 2,8 мм фиксированный объектив с ирисовой диафрагмой (WV-CW304L).
- 16-осевая матрица компенсации цвета позволяет расширить диапазон настройки естественных цветов.

- Адаптивное цифровое шумоподавление: Интеграция 2D-DNR и 3D-DNR улучшает шумоподавление в различных условиях.
- Электронное увеличение чувствительности: Авто (до 32x) / Фикс. (до 512x) (WV-CW324L/WV-CW314L).
- Электронное увеличение чувствительности: Авто (до 32x) (WV-CW304L).
- Электронный затвор от 1/120 до 1/120000 секунды. (WV-CW324L/WV-CW314L).
- Цифровое (электронное) увеличение: до 2x.
- Автостабилизация изображения для условий повышенной вибрации или ветра.
- Внутренняя синхронизация.
- Обмен данными по коаксиальному кабелю.
- 16 алфавитно-цифровых символов в названии камеры.
- Многоязычность: Английский, французский, итальянский, испанский, немецкий, русский, китайский, японский.
- Объектив с коррекцией искажений.
- Экранное меню.
- Режим ELC для упрощения установки объектива при монтаже.
- Класс водо- и пыленепроницаемости IP66. Соответствует стандарту измерений IEC60529.

Стандартные комплектующие

Руководство по монтажу.....	1 шт.
Инструкция по применению десиканта.....	1 шт.
Компакт-диск*	1 шт.

В процессе установки используется следующее:

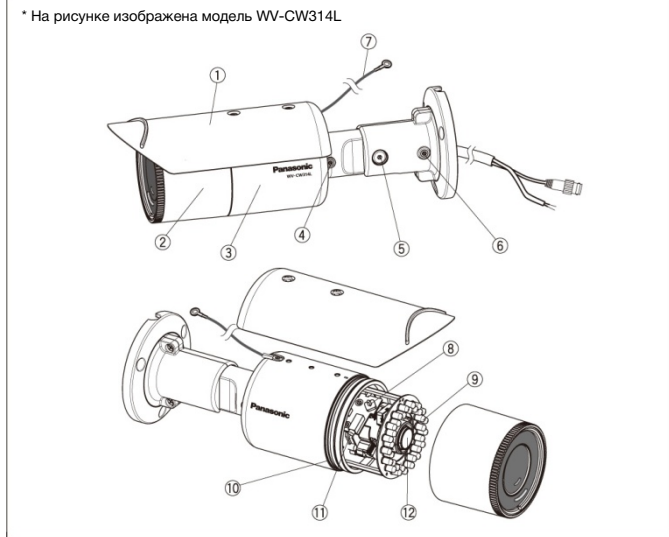
Гидроизоляционная лента	1 шт.
Десикант.....	1 шт.
Шаблон для разметки	1 шт.
Шайба Гровера.....	1 шт.

*Компакт-диск содержит руководство по эксплуатации (в формате PDF)

Технические характеристики WV-CW324L / WV-CW314L / WV-CW304L

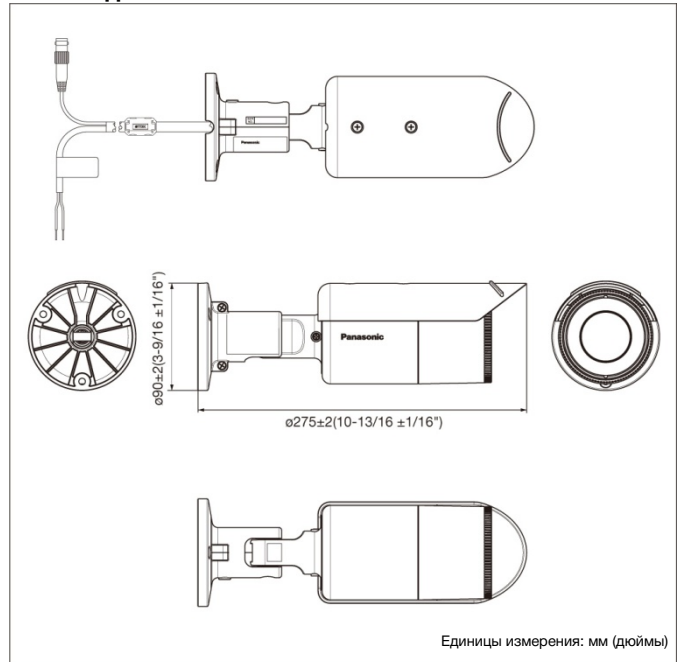
	WV-CW324L	WV-CW314L	WV-CW304L	
Камера	Датчик изображения	ПЗС-матрица построочного переноса типа 1/3		
	Количество эффективных пикселей	976 (Г) x 582 (В)		
	Режим развертки	2:1 чересстрочная развертка		
	Область развертки	4,8 мм (В) x 3,6 мм (Ш) (3/16 дюйма (В) x 1/8 дюйма (Ш))		
	Частота развертки	По горизонтали: 15,625 кГц По вертикали: 50,00 Гц		
	Разрешение по горизонтали	650 ТВЛ		
	Минимальная освещенность	Цвет: 0,08 лк (цветной режим) ч/б: 0,008 лк (черно-белый режим, выкл. светодиоды) ч/б: 0 лк (черно-белый режим, вкл. светодиоды)	Цвет: 0,15 лк (цветной режим) ч/б: 0,015 лк (черно-белый режим, выкл. светодиоды) ч/б: 0 лк (черно-белый режим, вкл. светодиода)	
	Отношение «сигнал/шум»	52 дБ (АРУ: ВЫКЛ.)		
	Баланс белого	автоматический контроль баланса белого (AWC) (2000 ~ 10000 К), ATW1 (2700 ~ 6000 К), ATW2 (2000 ~ 6000 К)		
	Контроль светового потока	ALC/ALC+/ELC		
	VLC	ВКЛ. / ВЫКЛ.		
	Подчеркивание деталей в темной зоне (ABS)	ВКЛ. / ВЫКЛ.		
	АРУ	ВКЛ. (НИЗК., СРЕД., ВЫС.) / ВЫКЛ.		
	Электронный затвор	ВЫКЛ. (1/50), 1/120, 1/250, 1/500, 1/1000, 1/2000, 1/4000, 1/10000, 1/120000 (с)		
	Электронное увеличение чувствительности	32x макс. АВТО, 512x макс. Фиксированный режим		
	Функция «День и ночь» (ИК)	Режим: AUTO1 / AUTO2 / ВКЛ. / ВЫКЛ.		
	Светодиоды	ВЫКЛ. / АВТО / ФИКС. (доступно для режимов D&N AUTO2 или D&N ON)		
	Цифровое шумоподавление	Уровень: высокий / низкий		
	Распознавание сцены	2 образца		
	Обнаружение движения	ВЫКЛ. / ОБНАР. ДВИЖЕНИЯ / СМЕНА СЦЕНЫ		
Функция «частная зона»	ВКЛ.(1) / ВКЛ.(2) / ВЫКЛ.			
Стабилизация изображения	ВКЛ. / ВЫКЛ.			
Автофокус	Объектив: автофокус/ ручное наведение			
Дистанция ИК-излучения светодиодов	50 м			
Синхронизация	Внутренняя (INT)			
Объектив	Фокусное расстояние	9 мм ~ 22 мм	2,8 мм	
	Увеличение	2,4x	3,6x	
	Угловое поле обзора	Г: 30° 57' (Шир.) ~ 12° 25' (Теле) В: 23° 28' (Шир.) ~ 9° 20' (Теле)	Г: 100° 50' (Шир.) ~ 27° 39' (Теле) В: 73° 51' (Шир.) ~ 20° 45' (Теле)	Г: 101,30' В: 75°
	Максимальное значение апертуры	1:1,6 (Шир.) ~ 1:3,0 (Теле)	1:1,3 (Шир.) ~ 3,1 (Теле)	2,0
	Диапазон фокусировки	0,3 м ~ ∞	0,3 м ~ ∞	0,5 м ~ ∞
Входы / Выходы	Видео выходы	1,0 В [p-p] / PAL композитный 75 Ом		
	Интерфейс контроллера	Коаксиальная сеть		
Общие характеристики	Метод настройки	Экранное меню настройки		
	Язык	Английский, французский, итальянский, испанский, немецкий, русский, китайский, японский		
	Источник питания и потребляемая мощность	24 В перем.: 5,2 Вт, 12 В пост. тока: 560 мА (светодиоды ВКЛ.)		
	Рабочая температура	от -10°C до +50°C (от 14°F до 122°F)		
	Рабочая влажность	Не более 90% (без конденсата)		
	Водо- и пыленепроницаемость	Соответствует стандартам измерений IP66, IEC60529		
	Размеры	ø79 мм x 245 мм (ø3-1/8 дюйма x 9-5/8 дюйма)		
	Масса (прибл.)	1050 г { 2,31 фунта}		
Отделка	Серебристая (SL23-b2)			

Наименования деталей и функции



- | | | |
|------------------------------|-------------------------------|------------------------------|
| 1) Солнцезащитный экран | 5) Винт фиксации наклона | 9) ИК-светодиоды |
| 2) Передний колпак | 6) Винт фиксации поворота | 10) Герметизация |
| 3) Задний колпак | 7) Страховочный трос | 11) Разъем вывода на монитор |
| 4) Винт фиксации фокусировки | 8) Кнопка начальной установки | 12) Объектив |

Внешний вид



Внимание!

– Меры предосторожности по безопасности: перед применением изделия внимательно прочитайте руководство по эксплуатации и инструкцию по установке.

- Вес и размеры указаны приблизительно.
- Технические характеристики могут быть изменены без уведомления.
- Эти изделия могут попадать под действие правил экспортного контроля.

Дистрибьютор:



<http://www.facebook.com/PanasonicNetworkCamera>

Panasonic
<http://security.panasonic.ru>

Напечатано в Японии (2A-102AA)