

Краткая инструкция по установке системы цифрового видеонаблюдения Comart серий Hicap и Mis.

Убедитесь, что Windows настроена на разрешение 1024x768 и установлен пакет DirectX8.1

Выключите ПК, установите плату в свободный PCI slot. Включите ПК. Windows обнаружит автоматически новое устройство. Установите драйвера ComArT 2ND Master из директории Drivers\Comart_Unified\WIN_2K_XP.

Установите драйвера (автоматически не обнаруживаются) ComArT 2ND Device и ComArT 2ND Slave из той же директории (подробнее смотри инструкцию на диске).

В результате в диспетчере устройств должен быть перечень устройств, согласно списка (различного для каждого типа платы) приведенного ниже.

1. MIS-16 <COMART UNIFIED DRIVER>

- ComArt 2ND Master
- ComArt 2ND Master
- ComArt 2ND Master
- ComArt 2ND Slave
- ComArt 2ND Device

2. Hicap50 <COMART UNIFIED DRIVER>

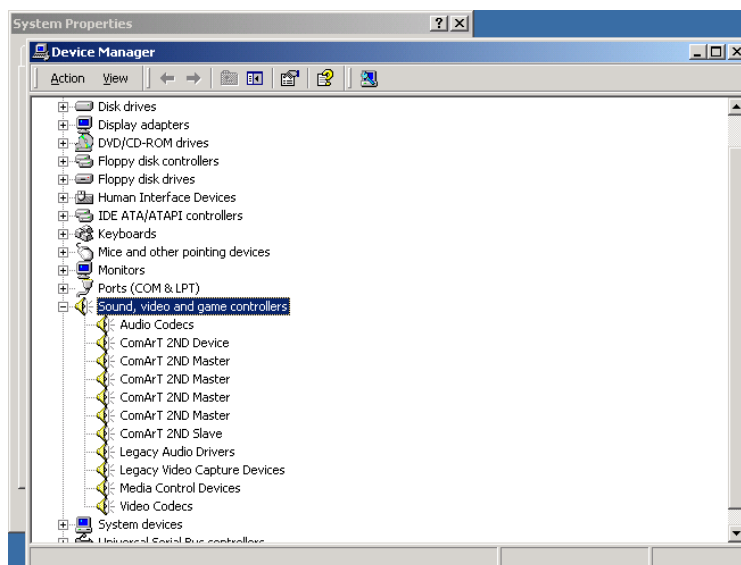
- ComArt 2ND Master
- ComArt 2ND Slave
- ComArt 2ND Device

3. Hicap100 <COMART UNIFIED DRIVER>

- ComArt 2ND Master
- ComArt 2ND Master
- ComArt 2ND Slave
- ComArt 2ND Device

4. Hicap200 <COMART UNIFIED DRIVER>

- ComArt 2ND Master
- ComArt 2ND Master
- ComArt 2ND Master
- ComArt 2ND Master
- ComArt 2ND Slave
- ComArt 2ND Device



Запустите программу Setup.exe из директории Setup\HICAP series для плат Hicap или из директории Setup\MID&MIS series для платы Mis.

После установки на рабочем столе появится ярлык главной программы. Запустите ее.

При первом запуске появляется окно настроек.

Важно! Имя пользователя: **super**. Пароль: **super**

Для запуска основной программы минимально необходимо сделать следующие действия:

1. Изменить систему с NTSC на PAL
2. Разрешить использование одной или нескольких видеокамер.
3. Создать необходимое количество Imagebox (файл размером 96 Мбайт, куда производится запись видео).

В случае обнаружения ошибок, не запуска системы и т.п. запустите Registry Cleager.exe из директории Setup. Нажмите 3 кнопки в окне программы. Запустите снова главную программу и повторите пункты 1-3.

При необходимости записывать аудио на жестком диске требуется оставить свободное место в размере 1/3 от места отведенного под запись видео.

Если у Вас возникли дополнительные вопросы посетите <http://www.videoscan.msk.ru/faq.html> или свяжитесь со службой технической поддержки.