



www.polyvision.ru

ВНИМАНИЕ!

Перед тем, как начать использовать изделие, внимательно прочитайте данный документ.



ОПАСНОСТЬ ПОРАЖЕНИЯ ЭЛЕКТРИЧЕСКИМ ТОКОМ

Предупреждение о наличии внутри корпуса изделия незащищенных электрических цепей, которые могут представлять опасность для человека. Для снижения риска поражения электрическим током не разбирайте устройство.



ВНИМАНИЕ!

Ремонт и техническое обслуживание изделия должно осуществляться только квалифицированным техническим персоналом.

- Во избежание случаев поражения электрическим током и потери гарантии не разбирайте устройство.
- Не подвергайте устройство ударам и сильным вибрациям.
- Не используйте источники питания, которые по характеристикам отличаются от требуемого. Если вы не уверены в типе источника питания, обратитесь к своему дилеру.
- Не перегружайте электрические сети потребителями, так как это может привести к возгоранию и поражению электрическим током.
- Установка данного устройства должна соответствовать всем требованиям безопасности.
- Не используйте дополнительное оборудование, которое не совместимо и не рекомендовано производителем.
- Прокладывайте кабеля таким образом, чтобы они были защищены от всевозможных повреждений.
- Технические характеристики и дизайн продукта могут быть изменены без предварительного уведомления.

Производитель: SHENZHEN BRILLCAM CO., LTD Room 110, Building 2, Zaimao Industrial Park, Baoji Road, Bantian, Longgang District, Shenzhen, China

Импортер: ООО «Бизнес Центр Алгоритм350047, г. Краснодар, ул. Красных Партизан, д.249, офис № 312. Тел.: +7(861)201-52-41

Срок гарантии: 36 месяцев от даты производства, указанной на этикетке.

Сведения о сертификации: запросите копию сертификата соответствия у продавца.



В зависимости от исполнения корпуса, типа объектива и других опций выделяются различные версии видеочамер. Формирование версии происходит на основе классификатора, представленного ниже:

PVC - IP5X - D F 4 MPAF
 СЕРИЯ Тип корпуса Тип объектива Характеристика объектива Опции

Тип корпуса	
D	Купольный металлический
D1	Купольный пластиковый
N	Цилиндрический
S	Поворотный
R	Форм-фактор «Робот»
Q	Кубический
B	Форм-фактор «Вох»
P	Специализированный корпус

Тип объектива	
F	Объектив с фиксированным фокусным расстоянием
V	Объектив с вариофокальным фокусным расстоянием и ручной регулировкой
Z	Моторизированный объектив с вариофокальным фокусным расстоянием и автоматизированной регулировкой
P	Специализированный объектив с технологией P-IRIS

Характеристика объектива	0.95	1.2	1.4	1.8	1.9	2.1	2.8	3.6	4	8	12
Для фиксированных объективов (фокусное расстояние в мм)											
Для вариофокальных и моторизированных объективов (максимальная кратность оптического увеличения)	3	4	5	10	18	20	22	30	33	36	44(63)

Опции	
H	Встроенный обогреватель
L	Встроенная грозозащита
P	Питание по технологии PoE
P+	Питание по технологии PoE+
AL	Поддержка тревожных входов/выходов
W	Поддержка WiFi
A	Поддержка аудио-входов/аудио-выходов/встроенного микрофона
4G	Наличие встроенного 4G-модема
S	Образец для испытаний в целях сертификации
ADD	Дополнительный функционал
I	«IVA» поддержка функций встроенной видеоаналитики

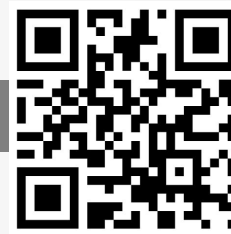
Серия видеокamer PVC-IP5X

ПАСПОРТ

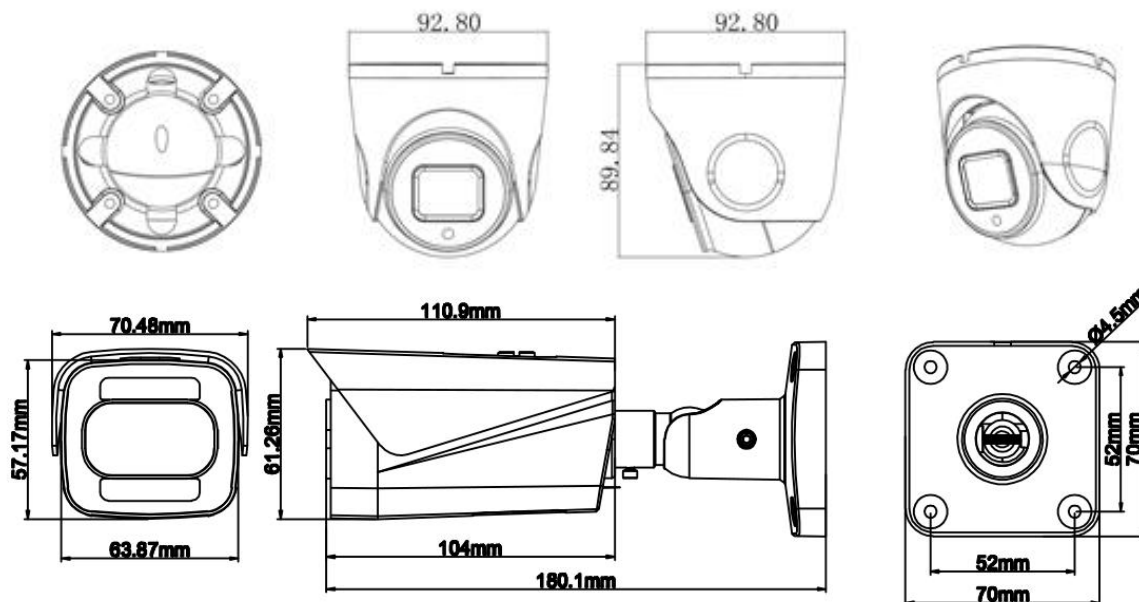


www.polyvision.ru

МОДЕЛЬ	PVC-IP5X-DF4P		PVC-IP5X-DF4MPAF	PVC-IP5X-NF4P	PVC-IP5X-NF4MPAF
Корпус	Исполнение	купольное		уличное	
	Материал корпуса	металл			
	Цвет корпуса	белый			
	Температура хранения	-40...+60°C			
	Температура эксплуатации	-20...+60°C			
	Класс защиты	IP67			
Матрица	Тип	1/2.8"5 Мп Sony Starvis CMOS			
	Система сканирования	Прогрессивная развёртка			
	Мин. чувствительность	Цвет: 0.003 люкс (F1.0, ИК вкл.)			
Объектив	Тип	Светосильный фиксированный			
	Фокусное расстояние	4 мм / F1.0			
Подсветка	Количество диодов	2шт (белые, не ИК)			
	Дальность	До 30м			
Цифровые функции	Баланс белого	Авто (AWB)			
	Компенсация засветки	Настраивается (BLC)			
	Параметры изображения	Баланс белого авто (AWB), BLC, Яркость, Насыщенность, Чёткость, Контраст, Шумоподавление (DNR)			
	Функция день/ночь	Только дневной режим			
	Шумоподавление	Настраивается (DNR)			
	Динамический диапазон	Настраивается (WDR)			
	Дополнительно	Зеркалирование, Детектор движения, Маскирование, Антимерцание Детекция людей, пересечение линии и периметра			
Видео	Алгоритмы сжатия	H.264, H.265, MJPEG			
	Основной поток	5Мп@15к/с;	5Мп@25к/с (PAL); 5Мп@30к/с (NTSC)	5Мп@15к/с;	5Мп@25к/с (PAL); 5Мп@30к/с (NTSC)
	Субпоток	D1 – CIF @ 25 к/с			
	Третий поток	поддерживается			
	Битрейт	Постоянный/Переменный (512 Кбит/с – 8 Мбит/с)			
Аудио	Алгоритм сжатия	G.711A/G.711U/AAC			
	Количество входов/выходов	-	Встроенный микрофон, аудиовход EasyMic	-	Встроенный микрофон, аудиовход EasyMic
Сеть	Интерфейс	RJ-45, Ethernet 10/100 МБ			
	Протоколы	TCP/IP, HTTP, FTP, DHCP, DNS, DDNS, RTP, RTSP, RTMP, RTCP, PPPoE, UPnP, SMTP			
	Удалённый доступ	Web-интерфейс; ПО для Windows, MacOS, Android, iOS; Облако EZVision			
Дополнительно	Слот для SD-карты	-	MicroSD-карты до 128 Гб	-	MicroSD-карты до 128 Гб
	Кнопка сброса	-	есть	-	есть
Эксплуатация	Питание	DC 12В±10% (600 мА)/ PoE IEEE 802.3af			
	Энергопотребление	6,5Вт			
	Габаритные размеры	92.8мм*92.8мм*89.9мм		180мм*70мм*70мм	



Габаритные размеры:



Внешний вид:

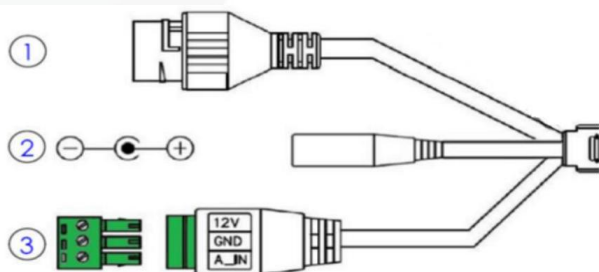


PVC-IP5X-DF4P / PVC-IP5X-DF4MPAF



PVC-IP5X-NF4P / PVC-IP5X-NF4MPAF

Описание разъёмов



1. Разъём RJ-45
2. Разъём питания
3. Опция клеммная колодка «EasyMic» для подключения внешнего активного микрофона:
12v +12B
GND -12 B
A_IN аудиовход



Комплектация

№	НАИМЕНОВАНИЕ
1	Видеокамера
2	Паспорт
3	CD диск
4	Крепежный комплект

Настройки по умолчанию:

Параметр	Значение
Логин	admin
Пароль (в зависимости от прошивки)	12345 или admin
IP-адрес	192.168.1.120
DNS сервер	192.168.1.1
Шлюз	192.168.1.1
Маска подсети	255.255.255.0
Onvif порт	80
Порт NETIP (добавление в NVR)	34567
WEB порт	80
RTSP порт	554
Flash порт (видео в Chrome, Firefox)	1935
Порт TCP управления	6000
FTP порт	21

Опционально слот для карты памяти и кнопка сброса находятся под защитной крышкой с обратной стороны камеры:



PVC-IP5X-NF4MPAF

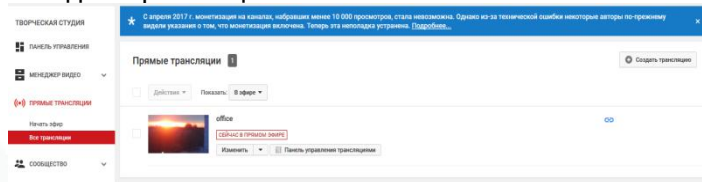


PVC-IP5X-DF4MPAF

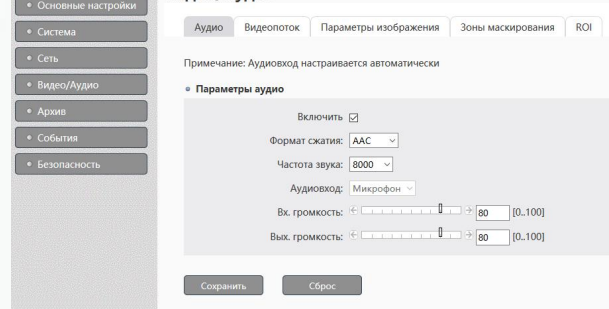


Настройка трансляции на Youtube

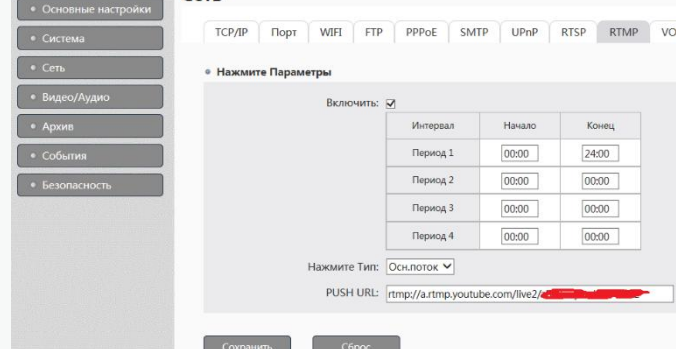
1. Зайдите в творческую студию youtube <https://www.youtube.com/dashboard>
2. Перейдите в «Прямые трансляции» и нажмите «Создать трансляцию»



3. Заполните поля с названием, категорией, доступом и настройте чат;
4. Скопируйте данные (ключ и URL);
5. Перейдите по IP адресу камеры
6. Настройте аудио (кодек AAC) -> Сохраните;



7. Выставьте необходимое разрешение видео на камере -> Сохраните;
8. Проверьте скорость интернета (для Full-HD 8мбит);
9. Прописываете ключ и URL (через /) в PUSH URL. Во вкладке RTMP -> Сохраните;



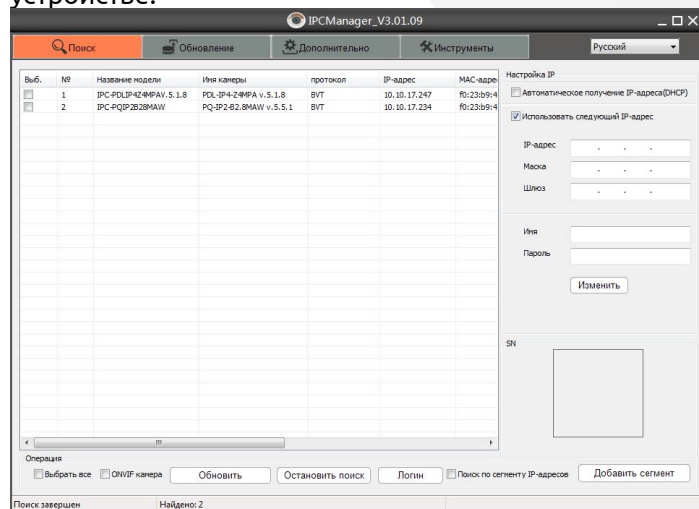
10. Перейдите во вкладку RTMP, поставьте галочку «начать трансляцию»-> Сохраните
11. Через 5 минут проверяйте трансляцию.

Обновление прошивки

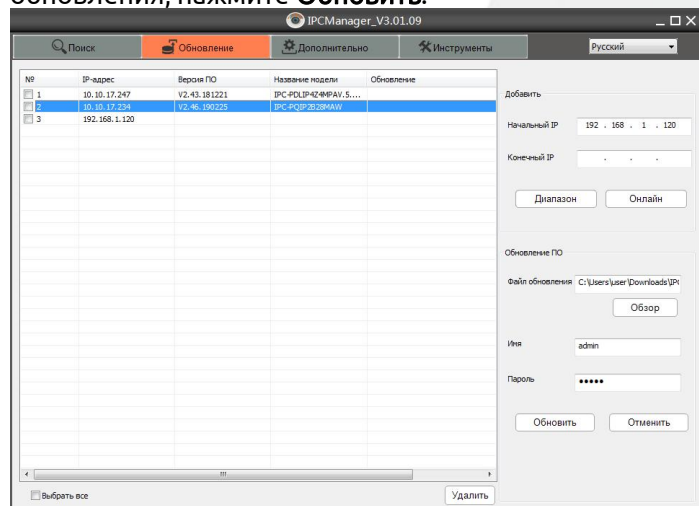
Во время обновления строго запрещено отключать питание устройства. Убедитесь, что подключение и источник питания надёжны.

Рекомендуется подключать устройство к резервированному источнику питания. Обновление камер производится через IPCManager.

При запуске программа IPCManager автоматически найдет камеры в сети, отобразит информацию о каждом устройстве.



Для обновления прошивки, перейдите во вкладку **Обновление** и нажмите **Онлайн**. Для ручного добавления устройства введите **Начальный IP** и нажмите **Диапазон**. Введите **Имя** и **Пароль** от устройства, выберите файл обновления, нажмите **Обновить**.





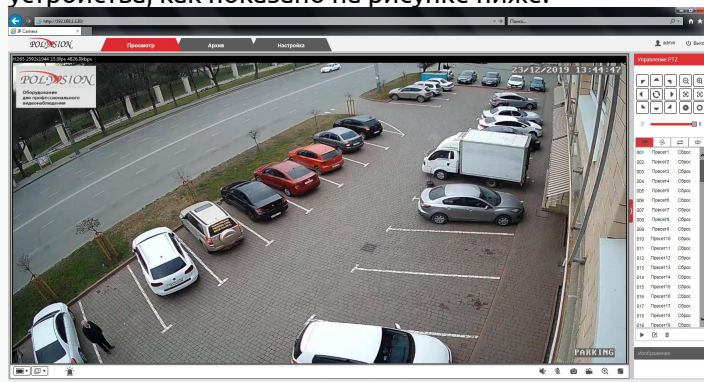
Подключение через web

Для подключения видеочамеры через web-интерфейс следуйте инструкциям, приведённым далее.

1. Подключите устройство к сети Ethernet и настройте соединение.
2. Запустите браузер Internet Explorer.
3. В настройках безопасности браузера (Сервис -> Свойства обозревателя -> Безопасность) разрешите все элементы управления ActiveX.
4. После окончания настройки браузера, наберите в адресной строке `http://XXX.XXX.XXX.XXX` (где XXX.XXX.XXX.XXX - IP-адрес устройства) и нажмите Enter.

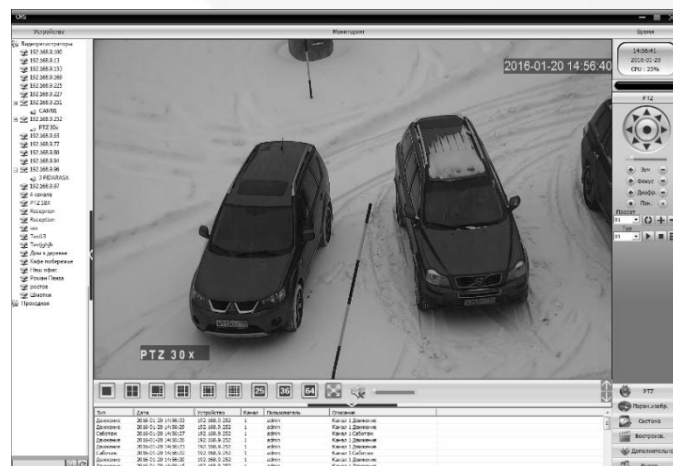


5. Далее будет предложено установить надстройку ActiveX, что необходимо подтвердить.
6. После загрузки и установки элементов ActiveX Вам будет предложено авторизоваться в системе.
7. После правильного заполнения полей имени пользователя (admin) и пароля (изначально пароль 12345), вы сможете увидеть web-интерфейс устройства, как показано на рисунке ниже.



8. Вы можете использовать браузеры Chrome, Edge, Safari, Opera. Для работы в указанных браузерах установите дополнительный плагин (Flash Player).

Подключение через ПО CMS



Дистрибутив программного обеспечения CMS можно скачать с официального сайта www.polyvision.ru.

1. Установите ПО CMS на ПК, следуя подсказкам мастера установки.
2. Запустите ПО. Авторизуйтесь в системе. По умолчанию пароль для пользователя **super** не задан (в поле пароль пусто).
3. После запуска программы для добавления устройства необходимо выбрать пункт меню Система, а далее чуть выше Диспетчер устройств.
4. В диспетчере устройств **добавьте зону** (директорию), которой будет принадлежать устройство (например, проходная). Далее в созданную зону можно **добавить устройство**. В появившемся окне можно воспользоваться автоматическим поиском, нажав кнопку Поиск.
5. Если все подключено верно, то в результатах поиска можно будет увидеть новое устройство. Для добавления его в систему выделите нужное устройство и нажмите **Добавить**.
6. Если адрес был изменен, то вам необходимо воспользоваться программным обеспечением IPCmanager



Техническая поддержка
8-800-555-77-63

Сайт www.polyvision.ru

Программное обеспечение:
www.polyvision.ru/ro

Почта для связи:
info@polyvision.ru

Группа «ВКонтакте»
vk.com/polyvision_news