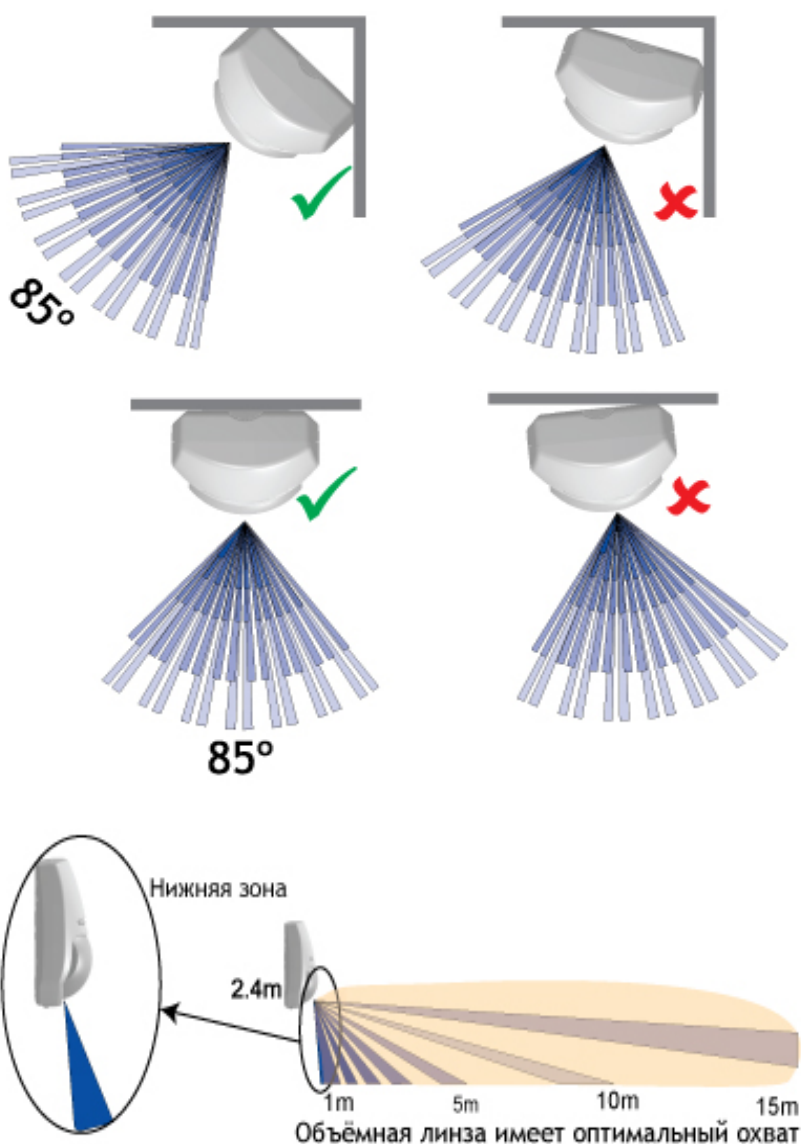
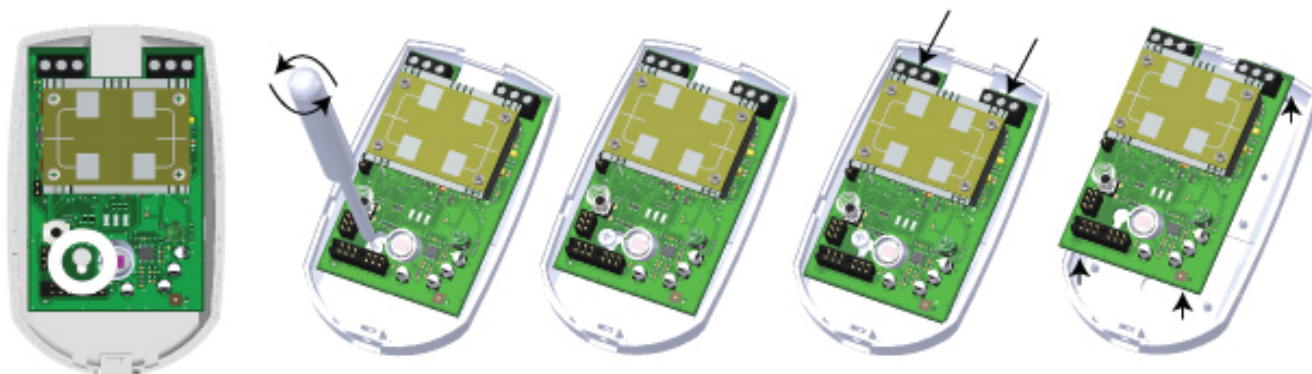


## Рекомендации по установке извещателей серии КХ

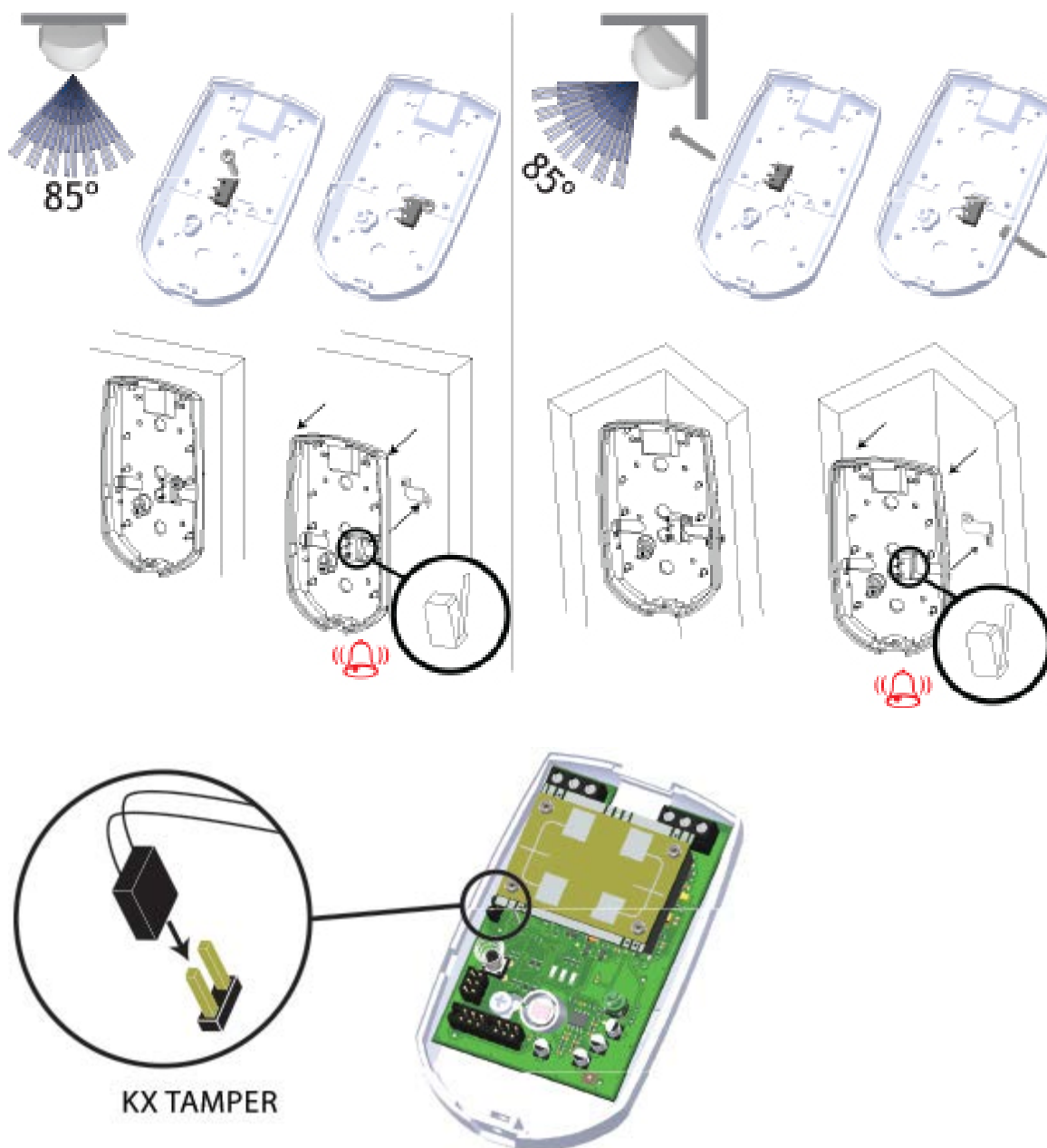
Чтобы сохранить все преимущества оптической системы извещателя, его рекомендуется устанавливать на ровной, плоской стене. В этом случае вы получите полное покрытие зоны охраны с дальностью от 0м до 15м. Датчики серии КХ не требуют дополнительных наклонов и поворотов корпуса.



Плата извещателя имеет фиксированное положение, оптимальное для точной фокусировке ИК излучения на чувствительный элемент, поэтому нет необходимости в перемещении платы вверх или вниз. В случае необходимости снятия платы на ней есть установочное отверстие в форме замочной скважины. Плату легко снять не вывинчивая крепежный винт.



## Установка тамперного контакта (KX-TAMPER) монтаж без кронштейна



Извещатели серии KX не требуют установки под наклоном, что приведет к уменьшению дальности обнаружения. Извещатель на кронштейне обеспечивает охрану нижней зоны без уменьшения дальности обнаружения



## Установка извещателя на потолочный кронштейн

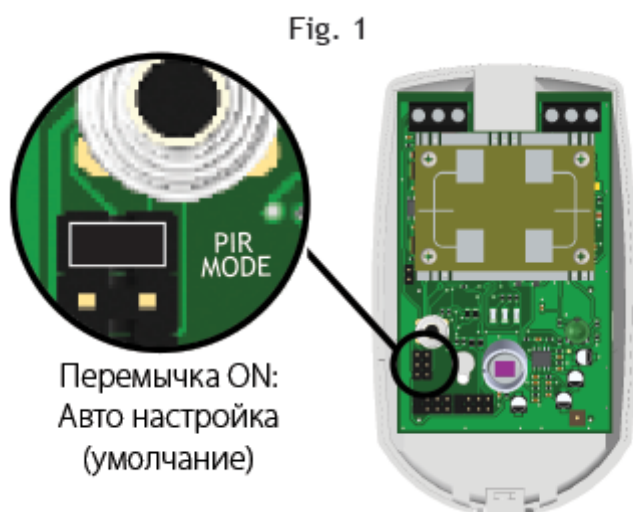


## Установка извещателя на настенный кронштейн



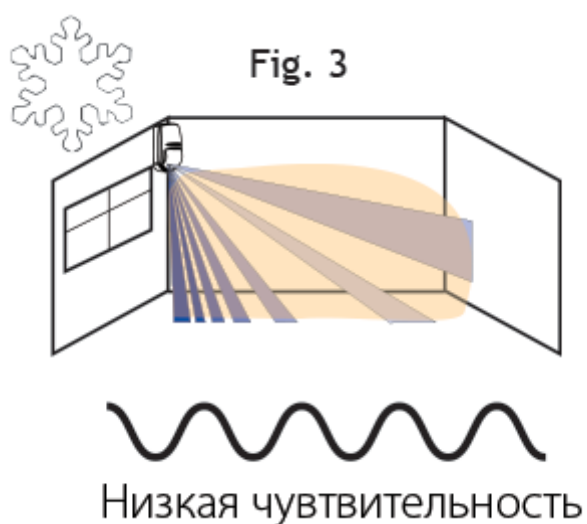
## КХ15DT 15м Извещатель двойной технологии

После монтажа КХ15DT при помощи теста ходьбой необходимо убедиться, что СВЧ и ПИК компоненты извещателя настроены адекватно.

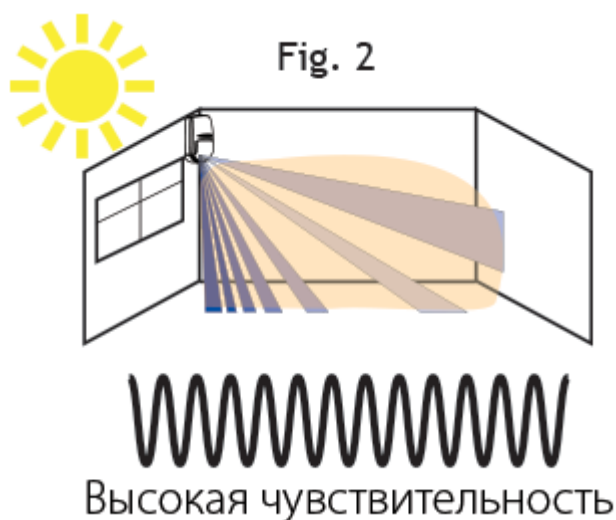


Настройка чувствительности Модуль ПИК (чувствительность)

Авто чувствительность обеспечивает оптимальную стабильность, в то же время поддерживает оптимальное обнаружение. Для включения авто чувствительности, должна быть вкл. перемычка (рис.1).



При низкой температуре окружающей среды извещатель автоматически настраивается на более низкую чувствительность (рис.2).



При повышении температуры в помещении, например, летом, детектор автоматически повысит чувствительность (рис.3).