

НПО "СЕНСОР"

КОРПУС ДЕКОРАТИВНЫЙ ПОЛУСФЕРА

RVi-30

**Руководство по эксплуатации
Р21.401.003.000 РЭ**

Пожалуйста, прочитайте перед эксплуатацией
и сохраните для дальнейшего использования

e-mail: sensor@overta.ru

1 НАЗНАЧЕНИЕ

1.1 Корпус декоративный полусфера, далее (КДП) предназначен для установки и подключения видеомодуля, использующего объектив М12 с фиксированным фокусным расстоянием и имеющий габаритные размеры 32 x 32 мм, 38 x 38 мм.

1.2 Для подключения видеомодуля используются кабель соединительный с разъемами BNC и Power plug входящий в комплект крепежных изделий.

1.3 Конструкция КДП указана в приложении А.

1.4 Таблица и порядок подключений в приложении Б.

1.5 Способ монтажа в приложении В.

2 ОСНОВНЫЕ ТЕХНИЧЕСКИЕ ХАРАКТЕРИСТИКИ

Таблица 1

Тип корпуса	Декоративная полусфера для установки на подвесной потолок
Габаритные размеры	Ø170 x 114 мм
Масса изделия	не более 320 г
Цвет полусферы	прозрачный, тонированный
Цвет корпуса, кольца декоративного, платформы, кронштейна и основания розетки	черный
Степень защиты оболочки	IP54
Ограничение по влажности	до 75% при 30 °С
Диапазон рабочих температур	+5 ...+40 °С
Регулировка по горизонтали	до 180 град.
Регулировка по вертикали	до 70 град
Средний срок службы	не менее 7 лет
Средняя наработка на отказ	не менее 40000 ч

3 КОМПЛЕКТ ПОСТАВКИ

- Корпус декоративный полусфера 1 шт.
- Руководство по эксплуатации 1 шт.
- Комплект крепежных изделий:
 - Пружинный держатель 2 шт.
 - Винт самонарезающий 2x7мм 2 шт.
- Кабель соединительный с разъемами BNC и Power plug 1 шт.
- Индивидуальная упаковка 1 шт.

4 УКАЗАНИЯ МЕР БЕЗОПАСНОСТИ

4.1 Конструкция КДП удовлетворяет требованиям электро- и пожарной безопасности по ГОСТ 12.2.007.0 и ГОСТ 12.1.004.

4.2 Меры безопасности при установке и эксплуатации КДП совместно с видеомодулем должны соответствовать требованиям "Правил технической эксплуатации электроустановок потребителей" и "Правил техники безопасности при эксплуатации электроустановок потребителей".

5 РАЗМЕЩЕНИЕ, ПОРЯДОК УСТАНОВКИ И ПОДГОТОВКА К РАБОТЕ

5.1 При получении изделия необходимо:

- Вскрыть упаковку, проверить комплектность, дату изготовления КДП.
- Произвести внешний осмотр КДП, убедиться в отсутствии видимых механических повреждений.

5.2 Установка видеомодуля должна выполняться в следующей последовательности:

- а) отвинтить два винта крепления кольца декоративного, отсоединить кольцо и снять прозрачный купол;
- б) отсоединить поворотную платформу с кронштейном от основания розетки;
- в) отсоединить кронштейн от платформы;
- г) установить в кронштейн видеомодуль и закрепить его по диагонали двумя самонарезающими винтами 2x7 мм;
- д) установить кронштейн с видеомодулем в платформу поворотную;
- е) завести кабель соединительный через герметичный кабельный ввод и соединить его с технологическим кабелем видеомодуля (см. приложение Б).
- ж) установить платформу поворотную в сборе с кронштейном в основание розетки;
- з) подключить технологический кабель к разъему видеомодуля;
- и) выполнить установки кронштейна по вертикали и горизонтали;
- к) установить купол прозрачный;
- л) установить кольцо декоративное, закрепив его двумя винтами.

5.3 Для установки изделия необходимо выполнять вырубку отверстия в подвесном потолке $\phi 150$ мм. Рекомендуемая высота установки изделия – 3,5 м.

5.4 Монтаж изделия на потолок выполнять с использованием пружинных держателей. Способ монтажа указан в приложении В.

6 ТЕХНИЧЕСКОЕ ОБСЛУЖИВАНИЕ

6.1 Не реже одного раза в шесть месяцев продувать чистым сжатым воздухом в течение одной минуты со всех сторон КДП (для удаления пыли), используя для этой цели пылесос.

7 ТРАНСПОРТИРОВАНИЕ И ХРАНЕНИЕ

7.1 КДП в транспортной таре перевозятся любым видом крытых транспортных средств (в железнодорожных вагонах, закрытых автомашинах, трюмах и отсеках судов, герметизированных отапливаемых отсеках самолетов и т.д.) в соответствии с требованиями действующих нормативных документов.

7.2 Условия транспортирования должны соответствовать условиям хранения 5 по ГОСТ 15150.

7.3 Хранение КДП в транспортной таре на складах изготовителя и потребителя должно соответствовать условиям 1 по ГОСТ 15150.

8 УТИЛИЗАЦИЯ

8.1 КДП не представляет опасности для жизни и здоровья людей, а также для окружающей среды после окончания срока службы. Утилизация КДП проводится без принятия специальных мер защиты окружающей среды.

9 ГАРАНТИИ ИЗГОТОВИТЕЛЯ

9.1 Предприятие-изготовитель гарантирует исправность изделия при соблюдении потребителем условий транспортирования, хранения, монтажа и эксплуатации.

9.2 Гарантийный срок эксплуатации – 24 месяца с даты продажи через торговую или монтажную организацию, но не более 30 месяцев от даты производства (см. дату производства и штамп контролера).

9.3 При отсутствии отметки о дате продажи гарантийный срок исчисляется от даты производства.

9.4 Гарантийные обязательства недействительны, если причиной неисправности КДП являются:

- умышленная порча;
- пожар, наводнение, стихийные бедствия;
- наличие механических повреждений.

9.5. Гарантийные обязательства действуют только при предъявлении настоящего руководства.

10 СВИДЕТЕЛЬСТВО О ПРИЕМКЕ И УПАКОВКЕ

Корпус декоративный полусфера **RVi-30** № _____ признан годным к эксплуатации и упакован согласно требованиям технической документации.

Дата производства « _____ » _____ 200 _____ г.

Дата продажи « _____ » _____ 200 _____ г.

Упаковку произвел:

ШТАМП
ПРОДАВЦА

Контролер

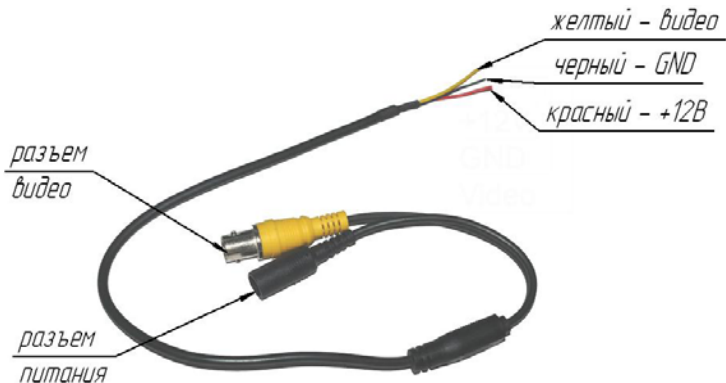
ПРИЛОЖЕНИЕ А
Конструкция КДП



ПРИЛОЖЕНИЕ Б

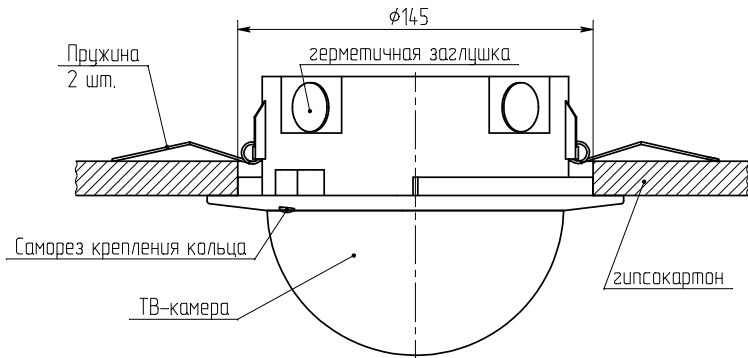
Таблица и порядок подключений

Назначение	+12В	Видео	GND
Цвет технологического кабеля видеомодуля	Красный провод	Желтый провод	Черный провод
Цвет соединительных проводов кабеля BNC и Power plug	Красный провод	Желтый провод	Экран



ПРИЛОЖЕНИЕ В
Способ монтажа

Крепление ТВ-камеры к подвесному
гипсокартонному потолку с помощью пружин



Адреса сервисно-монтажных центров:

Россия, г. Москва, ООО «Торговый Дом «РУБЕЖ», ул. Озерная 21 корпус 1,

тел./факс: +7 (495) 437-52-07, +7 (499) 730-14-52

e-mail: td-moscow@rubezh.ru

Россия, г. Саратов, ООО «Торговый Дом «РУБЕЖ», ул. Ульяновская д.25,

тел./факс: +7 (8452) 22-20-12, +7 (8452) 22-87-61

e-mail: td_rubezh@rubezh.ru

ИЗГОТОВИТЕЛЬ: ООО «НПО Сенсор»

410040, Россия, г. Саратов,
проспект 50 лет Октября, д.108 литер «Г»,
тел./факс: +7 (8452) 66-30-85, e-mail: sensor@overta.ru

Редакция № 1