

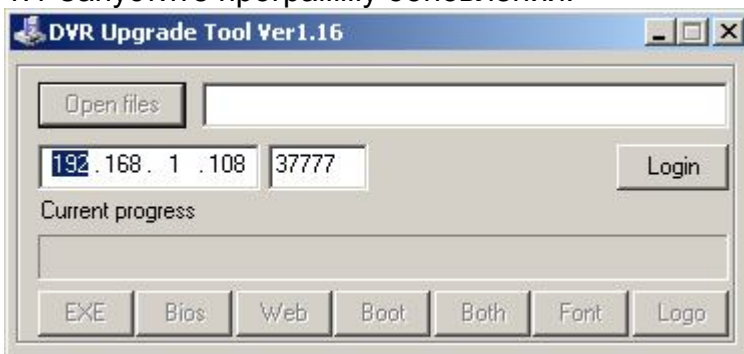
Инструкция по работе с инструментом обновления Видеорегистратора через сеть.

Перед работой с прошивками, проверьте следующие пункты:

- Сетевое подключение правильное;
- Сетевые настройки DVR и ПК правильные;
- Используйте в командной строке команду ping ***.***.***.*** (IP адрес DVR, по умолчанию 192.168.1.108) для проверки подключения. Обычно возвращаемое значение TTL должно быть менее 255.

1. Обновление прошивки.

1.1 Запустите программу обновления.

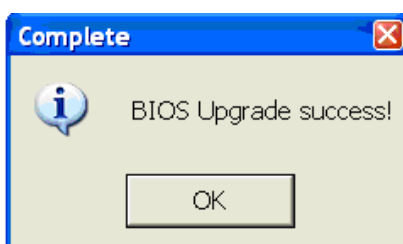
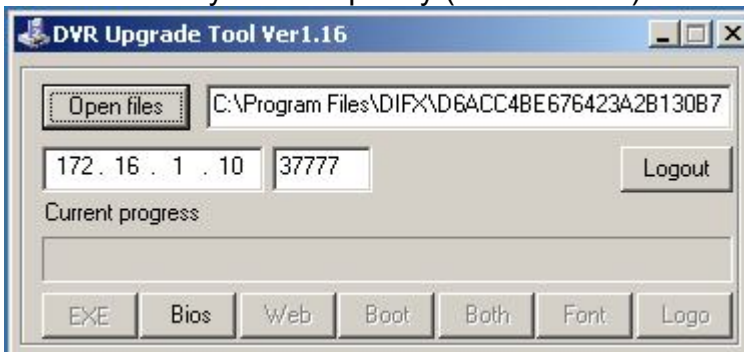


1.2 Вход в систему

Введите IP адрес и порт DVR, введите имя пользователя и пароль.



1.3 Укажите путь к bin файлу (18.12.10.bin) и потом нажмите активную кнопку Bios.



DVR автоматически перезапустится после обновления в течение 3-7 минут.