

1. Назначение изделия

Блок питания «БРП 12V 1,5А» предназначен для питания устройств постоянным напряжением 12В с максимальным током нагрузки 1,5А.

Блок питания работает как от сети ~220В 50 Гц, так и от АКБ 12В и имеет встроенную защиту от переплюсовки.

Блок питания «БРП 12V 1,5А» может быть установлен в корпуса «Контакт» производства компании «Ритм» под АКБ 1,2Ач и 7Ач или универсальный металлический корпус 292x290x92. Информацию о данных изделиях можно найти на сайте www.ritm.ru в разделе «Сопутствующее оборудование».

2. Комплектность

Блок питания «БРП 12V 1,5А»	1 шт
Трансформатор ПКФЛ 671111.317	1 шт
Предохранитель 1А 250В	1 шт
Переключатель (джампер) 2,54мм	1 шт
Кабель резервного питания	1 шт
Винт М4х60 потайной	1 шт
Винт М4х20 потайной	1 шт
Гайка М4	1 шт
Шайба Гровера D4	1 шт
Шайба для трансформатора	2 шт
Комплект пластиковых стоек	1 шт
Паспорт настоящего изделия	1 шт
Упаковка	1 шт

3. Технические характеристики

Параметр	Значение
Входное напряжение	АС 210 - 240В 50Гц
Выходное напряжение	DC 12В ± 0,5В
Максимальный ток нагрузки (при температуре окружающей среды 20°С)	1,5А без корпуса; 1А в корпусе
Пиковый ток нагрузки	2А
Резервное питание	Свинцово-кислотный аккумулятор 12В
Клемма (СРВ) для контроля наличия основного питания	Есть
Защита аккумулятора от превышения тока нагрузки	Есть
Защита от короткого замыкания	Есть
Габаритные размеры	127x100x65 мм
Масса	550 г (с трансформатором)
Диапазон рабочих температур	От минус 30°С до плюс 50°С

6. Размещение и монтаж

4

Подготовку прибора к установке и саму установку производить при отключенном питании прибора!

Для установки прибора следует выбрать место, максимально защищенное от воздействия атмосферных осадков, грязи, технических жидкостей, механических воздействий и свободного доступа посторонних лиц. Блок питания «БРП 12V 1,5А» рекомендуется эксплуатировать в корпусах «Контакт» под АКБ 1,2Ач или 7Ач.

1. Подключите трансформатор к разъемам ХТ1 и ХТ2, как показано на рис.1. При использовании корпуса «Контакт» (рис.2а) установите трансформатор на специальный шпindel и зафиксируйте его специальной пластиковой шайбой используя винт М4х20 и гайку М4 (идут в комплекте). Плату блока питания установите в посадочное место над трансформатором. Если используется металлический корпус (рис.2б), зафиксируйте трансформатор пластиковыми шайбами с двух сторон через отверстие в корпусе с помощью винта М4х60, шайбы Гровера D4 и гайки М4 (идут в комплекте).

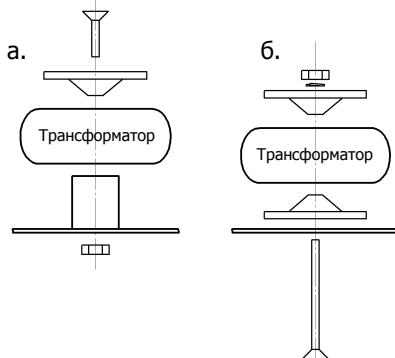


Рис. 2. Варианты крепежа трансформатора

2. Соблюдая полярность, аккуратно подключите АКБ к разъему ХТ4. При использовании АКБ 7Ач, установите переключку J1 в положение 2-0, если используется АКБ 1,2Ач, установите переключку в положение 1-0.
3. Подключите шину питания 12В к разъему ХТ5 (при необходимости подключите шину контроля наличия основного питания к клемме СРВ).
4. Подключите сеть ~220В 50Гц к разъему ХТ3 и подайте питание на прибор.
5. Проконтролируйте по светодиодной индикации корректность работы устройства.

4. Назначение разъёмов

- J1** – переключатель для корректной работы с АКБ различной емкости. Установите переключатель в положение «1-0» при подключении АКБ емкостью менее 4Ач. Если используется АКБ емкостью 4Ач и более установите переключатель в положение «2-0».
- J2** – переключатель для работы напрямую от АКБ без подачи 220В. Для включения охранной панели подключите АКБ к разъему ХТ4 и панель к разъему ХТ5 и кратковременно замкните контакты переключки J2.
- ХТ1** – разъем для подключения вторичной обмотки трансформатора (выводы 3 – 4).
- ХТ2** – разъем для подключения первичной обмотки трансформатора (выводы 1 – 2).
- ХТ3** – разъем для подключения к сети АС 220В 50Гц.
- ХТ4** – разъем для подключения АКБ.
- ХТ5** – разъем выходного напряжения DC 12В (клемма СРВ предназначена для подключения шины контроля основного питания).

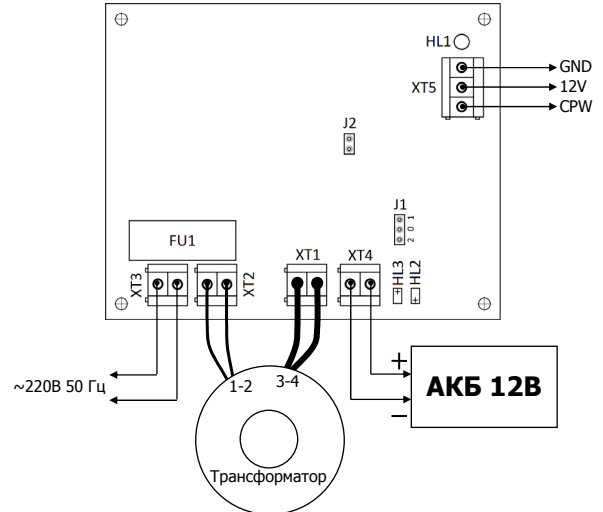


Рис.1 Схема подключения «БРП 12В 1,5А»

5. Световая индикация

Светодиод	Назначение
HL1 – зеленый	Наличие основного питания 220В
HL2 – красный	Ошибка подключения аккумулятора
HL3 – зеленый	Переход на резервное питание

7. Меры безопасности

5

Все работы, связанные с установкой и обслуживанием блока питания «БРП 12V 1,5А» должны проводиться персоналом, имеющим для этого соответствующую квалификацию.



Ни в коем случае не прикасайтесь к плате и к элементам включенного блока питания. Отключите питание и подождите 2 минуты, прежде чем производить какие-либо действия над блоком питания, т.к. на конденсаторах может сохраняться высокое напряжение!

8. Техническое обслуживание

Периодически проверяйте целостность подводящих проводов и кабелей, места соединений, надежность крепления.

9. Транспортирование и хранение

Транспортировка блока питания должна осуществляться в упаковке, в закрытых транспортных средствах. Условия хранения и транспортировки должны соответствовать условиям по ГОСТ 15150. В помещениях для хранения не должно быть токопроводящей пыли, паров кислот и щелочей, а также газов, вызывающих коррозию и разрушающих изоляцию.