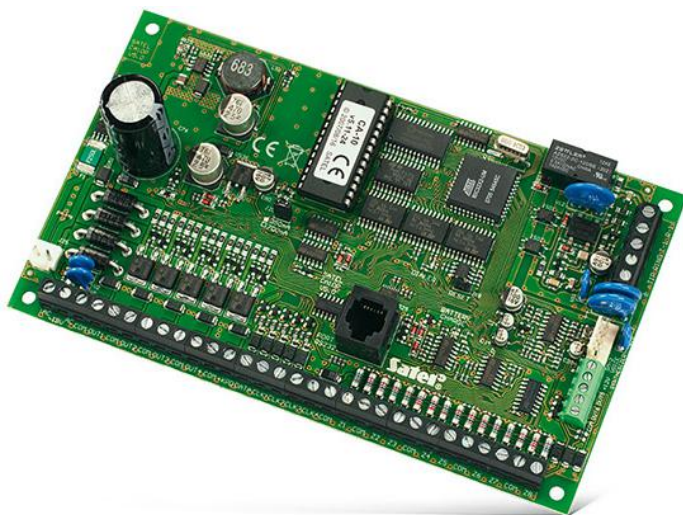


# СА-10 Р

## ПРИЕМНО-КОНТРОЛЬНЫЙ ПРИБОР

- максимально 16 зон
  - поддержка шлейфов: NO, NC, EOL, 2EOL/NO и 2EOL/NC
  - выбор типов реакций
  - контроль наличия и работы извещателя
- 6 программируемых выходов
- 4 группы
- порт RS-23 (разъем RJ)
- система автодозвона
- управление системой охранной сигнализации:
  - клавиатура: ЖКИ или светодиодная
  - телефон (если установлен модуль **MST-1**)
- программирование установок системы:
  - локальное (ЖКИ-клавиатура / светодиодная клавиатура или компьютер, подключенный к порту RS-232)
  - дистанционное (компьютер, соединяющийся через модем)
- пароли:
  - до 4 пароля администраторов (1 пароль для одной группы)
  - до 28 паролей всех остальных пользователей (максимально до 12 в одной группе)
  - 1 сервисный пароль
  - возможность назначения полномочий паролю, определяющих уровень доступа к системе
- 4 таймера
- память событий (емкость памяти: 255 событий)
- функция распечатки событий
- мониторинг в формате Contact ID и в других распространенных форматах:
  - 2 номера ПЦН
- оповещение:
  - 8 телефонных номеров
  - 1 речевое сообщение
  - 4 текстовых сообщения
- ответ на вызов и извещение о состоянии системы
- расширенный анализ сигнала телефонной станции:
  - распознавание телефонных сигналов, соответствующих стандарту TBR 21
  - разумный повтор попытки передачи данных
  - программируемый алгоритм поведения ПКП
- внутренний модем 300 bps
- автоматическая диагностика основных элементов системы
- импульсный блок питания



### ТЕХНИЧЕСКИЕ ДАННЫЕ

|   |                   |
|---|-------------------|
| Напряжение блока питания ПКП ( $\pm 10\%$ )                     | 12 В DC           |
| Максимальный ток программируемых слаботочных выходов            | 50 мА             |
| Максимальный ток программируемых силовых выходов ( $\pm 10\%$ ) | 2200 мА           |
| Максимальный выходной ток блока питания                         | 2 А               |
| Габаритные размеры платы электроники                            | 173 x 102 мм      |
| Диапазон рабочих температур                                     | -10...+55 °C      |
| Напряжение питания главной платы ( $\pm 15\%$ )                 | 18 В AC, 50-60 Гц |