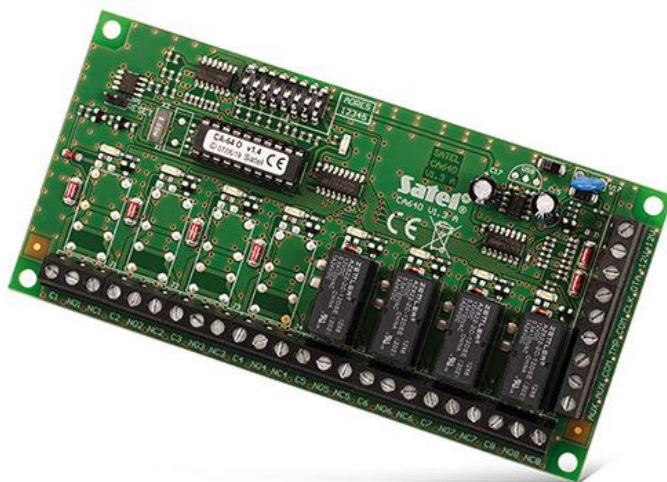


CA-64 O-ROC

МОДУЛИ РАСШИРЕНИЯ ВЫХОДОВ

Модуль расширения выходов для ПКП **VERSA** и **INTEGRA**, позволяющий расширить систему на дополнительных 8 выходов. В зависимости от исполнения модуля это могут быть выходы типа «открытый коллектор», релейные выходы или их сочетание.

- расширение системы на 8 выходов:
 - 4 выхода типа ОС и 4 релейных выхода



ТЕХНИЧЕСКИЕ ДАННЫЕ

Класс среды	II
Максимальное напряжение, коммутируемое реле	24 В
Максимальный ток, коммутируемый реле	2 А
Напряжение питания ($\pm 15\%$)	12 В DC
Максимальный ток выходов типа ОС (открытый коллектор)	50 мА
Габаритные размеры платы электроники	140 x 68 мм
Диапазон рабочих температур	-10...+55 °C
Вес	96 г
Потребление тока (без нагрузки выходов типа открытый коллектор и без активных реле)	36 мА
Потребление тока активным реле	20 мА