



Legal Disclaimer & Intended Use of Product

IP-Module for integration into PRO E-Detectors PRO E-IPM

Item Code: 952413
Doc. 27556_02
September 2015
© 2015 Xtralis

Technical information
Subject to be changed
without notice!

Deutsch

Allgemein

Bei Nichtbeachtung der Installationshinweise in dieser Anleitung ist die Haftung durch den Hersteller für Schäden oder Verletzungen ausdrücklich ausgeschlossen:

- Nicht bestimmungsgemäßer Gebrauch
- Verwendung von nicht originalen Teilen/Ersatzteilen
- Unerlaubte Veränderung des Gerätes ohne schriftliche Zulassung des Herstellers
- Verwendung von unzulässigem Zubehör
- Nichtbeachtung der wichtigen Informationen auf der Xtralis Internetseite

Bestimmungsgemäßer Gebrauch

Das hier beschriebene IP-Modul PRO E-IPM ist nur zur Integration in einen Xtralis PRO E-PIR-Melder vorgesehen und darf sonst unter keinen Umständen in Betrieb genommen werden. Alle PRO E-Meldertypen können mittels dem eingebauten IP-Modul direkt an einem Ethernet-Netzwerk betrieben werden. Die dazu notwendige Versorgungsenergie wird über PoE (Power over Ethernet) bereitgestellt.

PRO E-Melder wurden speziell für die Bewegungserkennung durch Passiv-Infrarottechnik (PIR) in Verbindung mit einer Präzisions-Spiegeloptik für den Einsatz in Außenbereichen entwickelt. PRO E-Melder sind in unterschiedlichen Varianten mit einem Erfassungsbereich von bis zu 150 m (500 ft) Länge und 30 m (100 ft) Breite lieferbar.



Das Gerät darf nicht in Ex-Bereichen und Bereichen mit potentiell explosiver Atmosphäre eingesetzt werden. Für diesen Einsatzzweck sind spezielle eigensichere Gerätetypen verfügbar (IS Produktvarianten).



Um eine optimale Funktion zu gewährleisten, sollte der Erfassungsbereich durch einen natürlichen Hintergrund, z.B. einer Wandfläche abgeschlossen werden. Stellen Sie sicher, dass sich keine beweglichen Objekte, wie z.B. Äste, Sträucher, Zäune oder auch Wasseroberflächen innerhalb des Erfassungsbereiches befinden.



Xtralis behält sich das Recht vor, die technischen Daten und Ausstattungsmerkmale seiner Produkte ohne vorherige Ankündigung zu ändern.

Alle Rechte vorbehalten.

English

General

The manufacturer disclaims liability for any damage or injuries as a result of the following:

- Not using the device as is intended
- Installation of non-original spare parts
- Unauthorised modification without written approval by the manufacturer
- Use of unauthorised equipment
- Ignoring important information on the Xtralis website

Proper Use

The PRO E-IPM module described here is intended solely for integration in an Xtralis PRO E-PIR detector and should not be used in any other way. All PRO E detector models can be operated directly in an Ethernet network using the built-in IP module. The required voltage is provided via PoE (Power over Ethernet).

PRO E detectors were designed specifically for motion detection using passive infrared (PIR) technology in combination with a precision mirror lens for use in outdoor areas. PRO E detectors are available in different versions with detection ranges of up to 150 m (500 ft) in length and 30 m (100 ft) in width.



The device must not be used in potentially explosive areas, or areas where work with hazardous substances is being carried out. Intrinsically safe models are available (IS family of products).



To ensure optimal functioning, the detection range should be bordered by a natural background such as a wall surface. Make sure that there are no moving objects such as branches, shrubs, fences or water within the detection range.



Xtralis reserves the right to modify the specifications and features of its products without prior notice.

All rights reserved.

Español

Generalidades

El fabricante no asumirá responsabilidad alguna por los daños o lesiones que puedan derivarse de cualquiera de los siguientes incumplimientos:

- Uso del dispositivo para cualquier fin no previsto
- Instalación de recambios no originales
- Modificación no autorizada sin la aprobación previa y por escrito del fabricante
- Uso de equipos no autorizados
- Haciendo caso omiso de la información importante en la página web Xtralis

Uso previsto

El módulo IP PRO E-IPM está diseñado solamente para su integración en un detector Xtralis PRO-E-PIR y no deberá utilizarse en ninguna otra circunstancia. Todos los tipos de detector PRO-E pueden utilizarse directamente en una red Ethernet gracias a un módulo IP integrado. La corriente necesaria para ello se suministra por PoE (alimentación por Ethernet).

Los detectores PRO-E se han desarrollado especialmente para la detección de movimiento mediante técnicas de infrarrojo pasivas (PIR), junto con una precisa óptica de reflexión, para su uso en exteriores. Los detectores PRO E-están disponibles en distintos modelos, y ofrecen un campo de detección de hasta 150 m (500 pies) de longitud y 30 m (100 pies) de ancho.



El dispositivo no debe utilizarse en atmósferas potencialmente explosivas ni en lugares donde se manipulen sustancias peligrosas. Disponemos de modelos intrínsecamente seguros (familia de productos IS).



Para garantizar un funcionamiento óptimo, el campo de detección deberá limitarse mediante un fondo natural, por ejemplo, una pared. Asegúrese de que no existen objetos móviles dentro del campo de detección como, por ejemplo, ramas, arbustos, vallas o superficies de agua.



Xtralis se reserva el derecho de modificar los datos técnicos y características de equipamiento de sus productos sin aviso previo.

Derechos reservados.

Français

Généralités

Le fabricant décline toute responsabilité pour les dégâts matériels et blessures corporelles résultant de:

- l'utilisation de l'appareil à un autre but que l'usage prévu
- le montage de pièces de rechange non originales
- toute modification non autorisée sans l'accord écrit du fabricant
- l'emploi de matériel non autorisé
- Ignorer les informations importantes sur le site web Xtralis

Utilisation conforme

Le module IP PRO E-IPM décrit dans le présent document est conçu pour être intégré dans un détecteur E-PIR Xtralis PRO et ne doit être mis en service en aucune autre circonstance. Tous les détecteurs de type PRO E peuvent être raccordés directement à un réseau Ethernet via le module IP intégré. L'alimentation électrique est alors assurée par le port PoE (Power over Ethernet).

Les détecteurs PRO E ont été développés spécialement pour la détection de mouvement par infrarouge passif (PIR) conjointement à une optique à miroir de précision en vue d'une utilisation à l'extérieur. Les détecteurs PRO E sont disponibles dans différentes variantes, d'une portée pouvant atteindre 150 m (500 pieds) en longueur et 30 m (100 pieds) en largeur.



L'appareil ne doit pas être utilisé dans des zones potentiellement explosives ou dans des lieux où sont manipulées des substances dangereuses. Des modèles à sécurité intrinsèque sont disponibles (gamme IS de produits).



Pour un fonctionnement optimal, la zone de couverture doit être fermée par une barrière naturelle ou un mur. Assurez-vous qu'aucun objet susceptible de bouger (nœuds, broussailles, grilles, plan d'eau) n'est présent dans la zone de couverture.



Xtralis se réserve le droit de modifier les données techniques et les caractéristiques de ses produits sans préavis.

Tous droits réservés.

Italiano

Informazioni generali

Il produttore declina ogni responsabilità per danni o lesioni provocati da:

- Impiego non conforme all'uso previsto del dispositivo
- Installazione di pezzi di ricambio non originali
- Modifica non autorizzata senza approvazione scritta da parte del produttore
- Utilizzo di apparecchi non autorizzati
- Ignorando le informazioni importanti sul sito Xtralis

Utilizzo conforme

Il modulo IP PRO E-IPM qui descritto è previsto solo per l'integrazione in un rivelatore Xtralis PRO E-PIR e non può essere messo in funzione in nessun altro modo. Tutti i rivelatori del tipo PRO E possono essere gestiti direttamente attraverso rete Ethernet tramite il modulo IP. L'alimentazione elettrica necessaria è fornita da PoE (Power over Ethernet).

I rivelatori PRO E sono specificamente progettati per la rilevazione di movimento tramite infrarossi passivi (PIR) in combinazione con un'ottica a specchio di precisione per uso esterno. I rivelatori PRO E sono disponibili in diversi modelli e hanno un campo di rilevazione fino a 150 m (500 ft) in lunghezza e 30 m (100 ft) in larghezza.



Non utilizzare il dispositivo in aree a rischio di esplosione o aree in cui vengono utilizzate sostanze pericolose. Sono disponibili modelli con sicurezza intrinseca (famiglia di prodotti IS).



Per garantire l'operatività ottimale, il campo di rilevazione deve terminare con uno sfondo, ad esempio una parete. Assicurarsi che nel campo di rilevazione non ci siano oggetti mobili come rami, cespugli, recinzioni o riflessioni sul acqua.



Xtralis si riserva il diritto di modificare le specifiche tecniche e le caratteristiche dei propri prodotti senza preavviso.

Tutti i diritti riservati.

Wichtige Information - Información Importante - Importanti Informazioni - Important Information - Information Importante

Mitgeltende Dokumente, sowie aktualisierte technische Angaben zum Produkt stehen auf der Xtralis Internetseite oder direkt über die Verknüpfung des QR-Codes (QR-Code Reader erforderlich) zur Verfügung.

Documentos aplicables, así como información técnica actualizada sobre el producto, están disponibles en el sitio web Xtralis o directamente a través del enlace del código QR (lector de códigos QR es necesario).

Documenti applicabili, nonché informazioni tecniche aggiornate sul prodotto sono disponibili sul sito web Xtralis o direttamente tramite il link del codice QR (lettore di codice QR necessario).

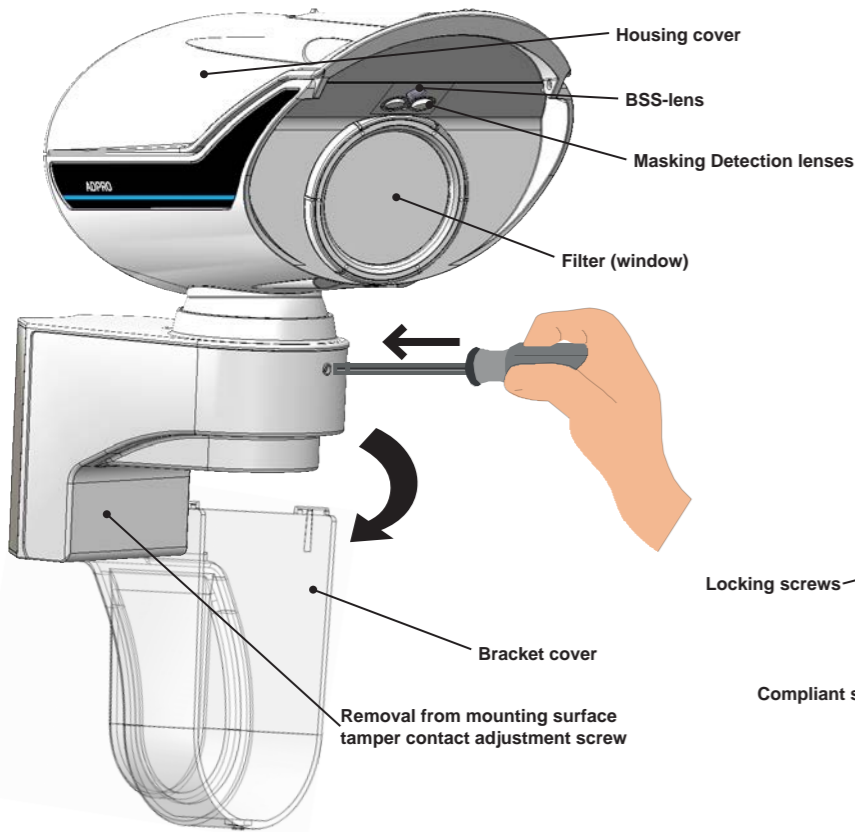
Applicable documents, as well as updated technical information on the product, are available on the Xtralis website or directly via the link of the QR code (QR code reader needed).

Documents applicables, ainsi que des informations techniques à jour sur le produit, sont disponibles sur le site web Xtralis ou directement via le lien du code QR (QR lecteur de code nécessaire).

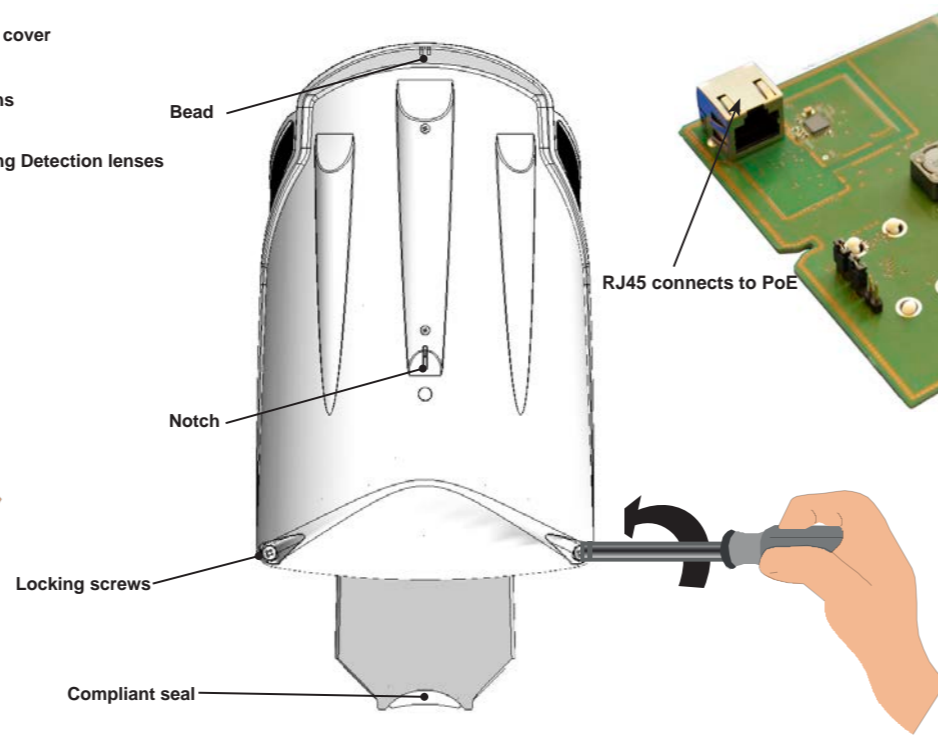


| | | |
|----------------------|---------------------------|------------------|
| XTRALIS AG | UK and Europe | +44 1442 242 330 |
| Burgerrietstrasse 30 | D-A-CH | +49 431 23284 1 |
| 8730 Uznach | The Americas | +1 781 740 2223 |
| Switzerland | Middle East | +962 6 588 5622 |
| www.xtralis.com | Asia | +86 21 5240 0077 |
| | Australia and New Zealand | +61 3 9936 7000 |

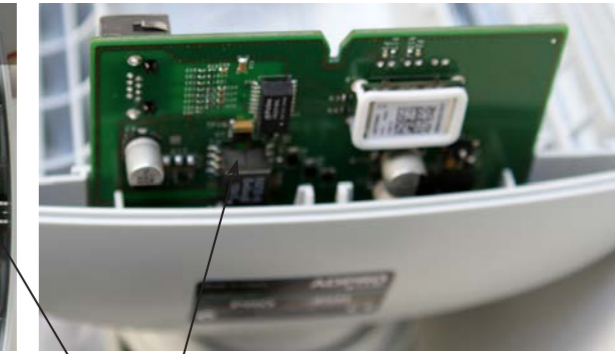
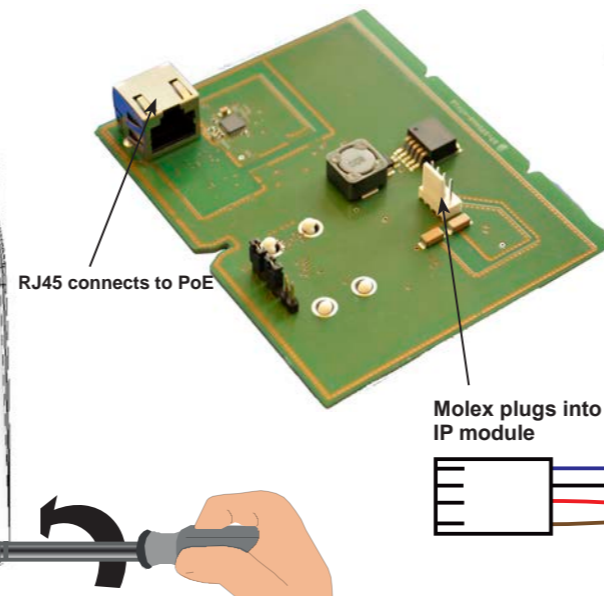
Opening of housing bracket



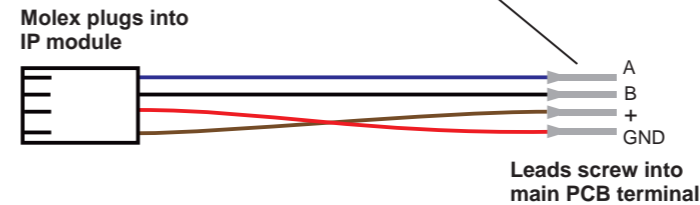
Opening of housing



Integration of PRO E-IPM into housing

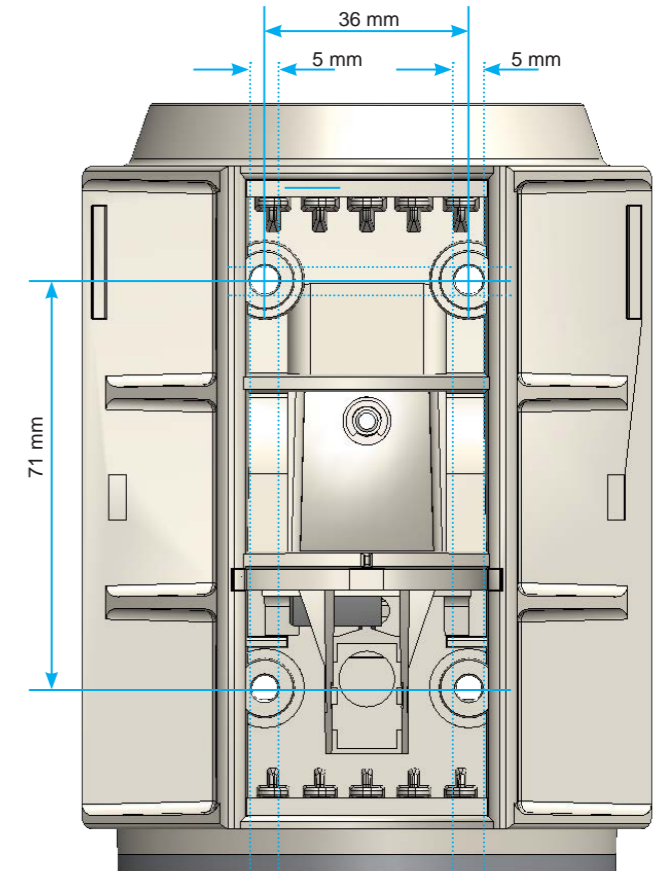


Terminal connection



CE/FCC certification only at this position

Drilling holes dimensions



Wichtiger Hinweis

Stellen Sie sicher, dass Sie das PRO E-IP-Modul korrekt in den Melder einbauen und auch nur dort in Betrieb nehmen. Nur vorschriftsgemäss integrierte Module haben mit dem Xtralis PRO E-Melder zusammen eine CE- bzw. FCC-Zertifizierung. Sie sind dafür verantwortlich. Beachten Sie daher genauestens die hier gemachten Einbauanweisungen und die technischen Spezifikationen. Allgemein gilt, dass innerhalb der EU mit CE und in Nordamerika mit FCC gekennzeichnete Melder zum Betrieb zugelassen sind.

Important Note

Make sure you correctly install the PRO E-IP module in the detector and only use it in this way. Only those modules, which have been properly integrated with Xtralis PRO E detectors, have CE or FCC certification. You are responsible for ensuring this. Therefore you should carefully observe these installation instructions and technical specifications. As a general rule, detectors with CE certification in the EU and FCC certification in North America are approved for use.

Importante

Assicurarsi di inserire il modulo E-IP correttamente nel rilevatore e di utilizzarlo solo in questa posizione. I moduli solo se correttamente integrati in rivelatore PRO-E Xtralis hanno insieme la certificazione CE e/o FCC. La responsabilità è del cliente. Per questo motivo seguire attentamente le istruzioni di installazione presenti e le specifiche tecniche. In generale si conferma che i rilevatori certificati CE sono ammessi all'interno dell'Unione Europea e quelli certificati FCC in America del Nord.

Important

Assurez-vous que le module IP PRO-E est bien installé dans le détecteur et mis en service uniquement une fois en place. Seuls les modules intégrés au détecteur Xtralis PRO E conformément aux instructions bénéficient de la certification PRO-E ou FCC. C'est à vous qu'incombe cette responsabilité. Aussi est-il impératif de respecter scrupuleusement les instructions de montage et les spécifications techniques. En règle générale, la certification CE s'applique à l'UE et la certification FCC à l'Amérique du Nord

Nota importante

Asegúrese de que instala el módulo PRO-E-IP de forma correcta en el detector y que solo lo pone en funcionamiento una vez instalado en el mismo. Solo los módulos integrados de forma reglamentaria comparten con el detector Xtralis PRO-E las certificaciones CE y FCC. Esto es de su propia responsabilidad. Por ello, preste la máxima atención a las instrucciones de montaje de este producto así como a las especificaciones técnicas. En general, se establece que los detectores aprobados para su uso en la UE deberán disponer de certificación CE mientras que, en Norteamérica, deberán disponer de la certificación FCC.

Technical Specifications

| | |
|--|---|
| Dimensions (L x W x H) | 108 mm x 87 mm x 26 mm |
| Power consumption from Ethernet | 1.92 W |
| Current consumption | 40 mA @ 48 V _{dc} |
| Weight | 0.060 kg |
| Terminal | RJ-45 |
| Network Interface | Ethernet 10Base-T or 100Base-TX (Auto-sensing) |
| Protocols: | TCP/IP, UDP/IP, ARP, Telnet, ICMP, SNMP, DHCP, BOOTP, TFTP, AutoIP and HTTP |
| Compliance | IEEE 802.3af Standard for Power over Ethernet 10/100 BaseT |
| Installation & Configuration | Documents / Tools |
| PRO E-PIR and PRO E-IPM-IP Installation manual | ADPRO PRO E-PIR Installation Manual, Doc. No. 27386 (English) and 26570 (Deutsch) |
| PRO E-PIR and PRO E-IPM-IP Setup manual | ADPRO PRO E PIR System Setup Manual, Doc. No. 26571 (English) and 27332 (Deutsch) |

Important Note!

CE and FCC Declaration of Compliance for ADPRO PRO E-IPM when used with ADPRO PRO E-detectors as described in the installation manual.

Recommended fixing

| | |
|----------------------------|------------|
| d ₀ | 8 mm |
| h ₁ | 50 mm |
| L ₀ | 40 mm |
| d _s | 4.5 - 5 mm |
| d _{bracket guide} | 47 mm |
| L _s | 90 mm |
| F | 2 Nm |

