



AKN4110-MX / AKN4210-MX AKN4120-MX / AKN4220-MX

SiPass
сетевой

Комплекты контроллеров двух считывателей

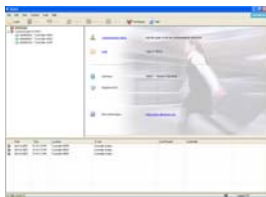
- Удобная процедура установки
- Контроль и управление до 16 дверей
- С технологией считывателя proximity / vicinity 13,56 МГц

Комплект контроллера двух считывателей является частью семейства «SiPass сетевой».

«SiPass сетевой» представляет собой систему контроля доступа с сетевой структурой для 16 считывателей. Сетевая структура позволяет выполнять конфигурирование и обслуживание с одного ПК. Контроль доступа выполняется локально каждым контроллером двух считывателей. Каждый контроллер контролирует до 2 считывателей для 1 или 2 дверей.

«SiPass сетевой» отличается простой процедурой установки, как аппаратных средств, так и программного обеспечения. Программное обеспечение позволяет контролировать до 500 карт. Оно также предоставляет до 12 программируемых расписаний и до 19 программируемых праздников. «SiPass сетевой» также предлагает интуитивно понятное программное обеспечение. «SiPass сетевой» может быть легко обновлен до «SiPass интегрированного».

Программное обеспечение



- Совместимо с Windows 98/ME/NT4/2000/XP
- Подключение до 8 контроллеров двух считывателей
- Управление: до 500 карт
- Отсутствие специфических привилегий, требуемых для инсталляции
- Отсутствие лицензирования на использование пакета программ
- Последовательная передача при связи с контроллерами двух считывателей (напр., Com1)

Контроллер двух считывателей



- Plug & Play (Контроллер и считыватель Siemens)
- Контроль доступа без ПК
- Отображение событий в реальном времени на ПК при использовании ПО
- Дистанционное программирование, включая автоматическое обновление микропрограмм
- Один контроллер поддерживает одну или две двери
- Поддержка считывателя на вход и / или на выход в режиме одной двери
- Режимы «Карта и ПИН» или «Только карта»
- Режим дневного кода (Daily code) по временному расписанию
- Открытие двери по временному расписанию
- Вход дверного контакта для каждого дверного замка
- Вход устройства «запроса на выход» (Request-to-Exit) для каждой двери
- Вход контакта вскрытия для корпуса контроллера (заводской монтаж)
- Безпотенциальное выходное реле для каждой двери
- Электропитание считывателей и внешних устройств
- Возможность аккумуляторного питания
- До 500 уникальных карт
- До 12 программируемых временных расписаний
- До 19 программируемых праздников
- Буферизация по 500 событий журнала отслеживания перемещений

Считыватели AR618x-MX



- Считыватель Proximity / Vincinity
- Квадратный дизайн считывателя
- Технология 13,56 МГц
- Поддерживаются следующие технологии карт:

ISO14443-A:

- Mifare 1k и 4k (UID, S/B, MAD)
- Mifare UltraLight (UID, B)
- Mifare DesFire (UID, B)
- my-D proximity (UID, B)

ISO14443-A+B:

- my-C (UID)

ISO15693:

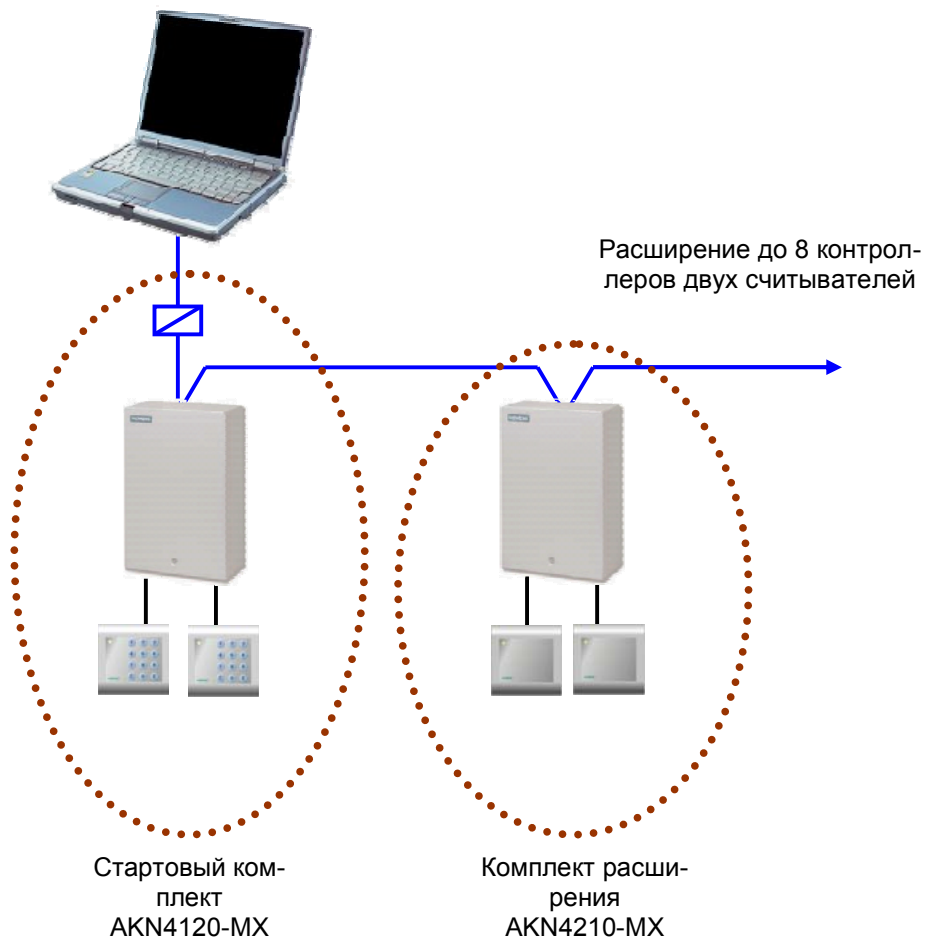
- my-D vincinity (UID)
- I-Code SLI (UID)
- Tag-IT HFI (UID)
- LRI512 (UID)

UID: уникальный серийный номер, S/B: данные из сектора/блока

B: данные из блока, MAD: Директория приложения Mifare

- Дистанция чтения карт: до 7 см, в зависимости от места установки, технологии и типа карты

Пример конфигурации



Объем поставки AKN4110-MX (стартовый комплект, считыватели без клавиатуры)

- 1 x Контроллер двух считывателей
- Конвертер RS232/RS485
- Программное обеспечение, включая документацию (EN/DE/FR/NL/ES)
- 2 x Считывателя AR6181-MX
- 20 x Карт Mifare с логотипом

Объем поставки AKN4210-MX (комплект расширения, считыватели без клавиатуры)

- 1 x Контроллер двух считывателей
- 2 x Считывателя AR6181-MX

Объем поставки AKN4120-MX (стартовый комплект, считыватели с клавиатурой)

- 1 x Контроллер двух считывателей
- 1 x конвертер RS232/RS485
- Программное обеспечение, включая документацию (EN/DE/FR/NL/ES)
- 2 x Считывателя AR6182-MX
- 20 Карт Mifare с логотипом

Объем поставки AKN4220-MX (комплект расширения, считыватели с клавиатурой)

- 1 x Контроллер двух считывателей
- 2 x Считывателя AR6182-MX

Технические данные

Контроллер двух считывателей

Электрические

Подключение электропитания	100...240 В перемен. тока
Напряжение питания	24 В пост. тока
Потребляемая мощность	макс. 25 Вольт-Ампер

Условия работы

Допустимая температура окружающей среды	0 °C до +50 °C
Степень защищенности	IP20

Выходы

2 x реле	безпотенциальные, 2 А / 30 В пост. тока
----------	---

Входы

2 x кнопки REX	внутреннее питание
2 x дверных контакта	внутреннее питание
1 x контакт вскрытия	внутреннее питание

Дизайн

Размер коробки в мм (В x Ш x Г)	300 x 200 x 95
Цвет	RAL 7035, светло серый
Материал	Стальной лист

Стандарты



Считыватели AR628х-MX

Электропитание	12-24 В пост./перемен. тока (9 – 30 В)
Потребляемая мощность	макс. 3 Вт
Интерфейсы	
RS-485	Протокол считывателя CerPass
Рабочая температура	-20 до +60 °С
Клавиатура	
AR6181-MT	Нет
AR6182-MT	Да, > 1.000.000 операций
Степень защищенности	IP65
Стандарты	CE
Размеры в мм (В x Ш x Г)	
Без промежуточной рамки	91 x 85,5 x 23
С промежуточной рамкой	91 x 85,5 x 40
Цвет	аналогично RAL9006, белый алюминий
Материал	PC / ABS -пластик (литье под давлением), лакировка

Информация для оформления заказа

Тип	Номер	Обозначение	Вес
AKN4110-MX	6FL7048-8EA02	Стартовый комплект Контроллера двух считывателей с 2 считывателями без клавиатуры	3 кг
AKN4210-MX	6FL7048-8EB00	Комплект расширения Контроллера двух считывателей с 2 считывателями без клавиатуры	2,5 кг
AKN4120-MX	6FL7048-8EC02	Стартовый комплект Контроллера двух считывателей с 2 считывателями с клавиатурой	3 кг
AKN4220-MX	6FL7048-8ED00	Комплект расширения Контроллера двух считывателей с 2 считывателями с клавиатурой	2,5 кг
ABP5100-PR	6FL7820-8KA10	Карты Mifare с логотипом x 10	
ABP5100-BL	6FL7820-8KA20	Карты Mifare с поверхностью для печати x 10	

ООО <Сименс>
Департамент
Siemens Building Technologies
Россия, Москва
Тел. +7 095 737 18 21
Факс +7 095 737 18 20
www.sbt.siemens.com

© 2006 Авторское право
Siemens Building Technologies AG
Изменения могут быть внесены без уведомления.
Предоставление документации при наличии.