

# STH-5230

## Термокожухи

- Степень защиты IP67
- Увеличенные габариты
- Фронтальное открытие корпуса кожуха
- Кронштейн в комплекте
- Полная сквозная проводка кабеля через кронштейн
- Материал корпуса – литой алюминий
- Интегрированный солнцезащитный козырек
- Удобная клемная колодка в тыльной части корпуса
- Два обогревателя внутри кожуха
- Встроенный блок питания 12 В пост. тока



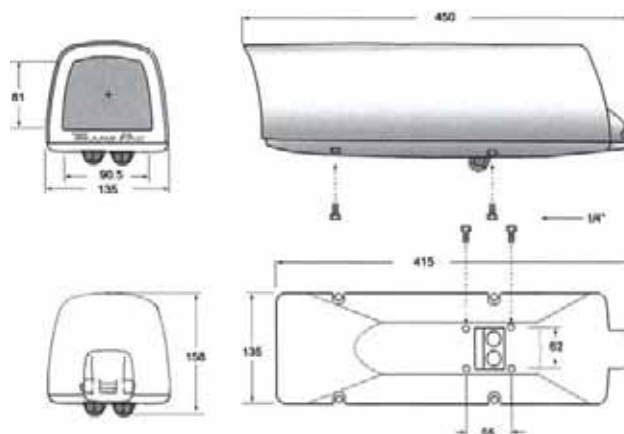
Термокожух STH-5230D-PSU2 – это оптимальный выбор для защиты телекамеры от климатических воздействий в широком диапазоне температур. Интегрированный солнцезащитный козырек предотвращает попадание прямых солнечных лучей на стекло и появление бликов. Благодаря большому внутреннему объему STH-5230D-PSU2 можно рекомендовать для крупногабаритных телекамер, телекамер с объективами-трансфо-каторами, а также для телекамер, склонных к перегреву.

Благодаря наличию двух обогревателей, во-первых, существенно расширен диапазон рабочих температур, а во-вторых, полностью снята проблема запотевания стекла кожуха изнутри. Первый обогреватель препятствует образованию конденсата при положительных температурах и подогревает воздух внутри кожуха, а второй – расширяет рабочий диапазон в области низких температур.

STH-5230D-PSU2 поставляется с встроенным импульсным блоком питания телекамеры. Благодаря большой мощности блока питания (3,5 А) внутри термокожуха можно разместить телекамеру с дополнительным оборудованием, например с передатчиком по ВОЛС или IP-видеосервером.

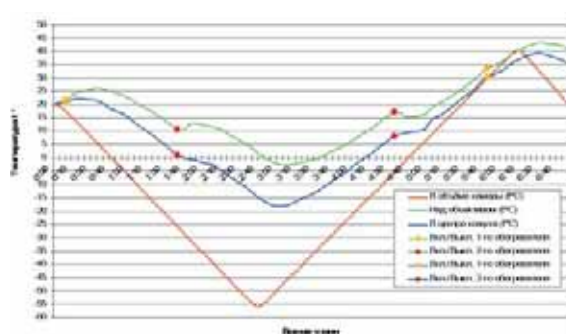
Фронтальное открытие крышки обеспечивает удобный доступ к телекамере, расположение которой на крепежной пластине можно регулировать. Конструкция штатного кронштейна кожуха предусматривает полную сквозную проводку кабеля с заделкой в стену или выводом наружу у основания кронштейна.

## Размеры



Единица измерения: мм

## Результаты климатических испытаний



STH-5230 с двумя обогревателями

Для проведения климатических испытаний кожухи помещались в термокамеру. В камере и в кожухе устанавливалась температура +20°C, которая затем изменялась со скоростью 1°/мин. Внутри кожуха были установлены стандартная ч/б камера с объективом и два датчика (один в центре кожуха над телекамерой, а другой над объективом) для измерения температуры.

В STH-5230D-PSU2 при изменении температуры в термокамере от -56° до +42° температура в центре кожуха изменялась от -18,1° до +39,3°C, а над объективом от +2,9° до +43,3°C.

Как видно из приведенных графиков, рабочий температурный диапазон составляет -50°... +40°C.

## Технические характеристики

<b>Модель:</b>	<b>STH-5230D-PSU2</b>
<b>Степень защиты:</b>	IP67
<b>Материал кожуха:</b>	Алюминий, литье под давлением
<b>Количество обогревателей:</b>	2
<b>Включение обогревателей:</b>	<b>1-й обогреватель:</b> Вкл. при +18°C Выкл. при +28°C <b>2-й обогреватель:</b> Вкл. при 0°C Выкл. при +10°C
<b>Диапазон рабочих температур:</b>	- 50° ... + 40°C
<b>Встроенный блок питания:</b>	220 В пер. тока / 12 В пост. тока, 3,5 А
<b>Питание кожуха:</b>	230 В пер. тока
<b>Полезное пространство:</b>	270x100x90 мм
<b>Габариты:</b>	450x135x158 мм

## Аксессуары

<b>STB-C20</b>	Адаптер крепления на столб для термокожухов серий STH-1230, STH-3230, STH-5230
<b>STB-C21</b>	Адаптер углового крепления для термокожухов серий STH-1230, STH-3230, STH-5230



Эксклюзивный дистрибьютор в России и странах СНГ компания «АРМО-Системы»  
105066 г. Москва, ул. Спартаковская, д.11, под. 2, бизнес-центр «Немецкая слобода»  
Телефоны: (495) 787-33-42, 937-90-57  
Факс: (495) 937-90-55  
armosystems@armo.ru  
www.armosystems.ru