



Благодарим Вас за покупку комплекта проводной охранной сигнализации **Private-GSM-Wire**. Этот стартовый комплект включает в себя все необходимое для мониторинга открытия двух зон (дверь/ворота/окно) и мониторинга движения в двух помещениях, что позволяет охранять небольшие объекты недвижимости (квартиры, дачи, офисы, магазины). Помимо входящих в комплект датчиков, к четырем собственным шлейфам сигнализации контроллера можно подключать любые другие проводные охранные датчики с выходом «сухой контакт». Посетите сайт [www.privategsm.ru](http://www.privategsm.ru) для информации по возможностям прибора и расширенному применению.

Комплект **Private-GSM-Wire** предназначен для организации как автономной (передача событий на сотовые телефоны пользователей), так и централизованной охраны (передача событий на пульт централизованного наблюдения «Мираж»). Подключиться к централизованной охране Вы сможете заключив договор с частным охранным предприятием, работающим на базе ПЦН «Мираж».

### ЧТО В КОРОБКЕ?



#### контроллер «Мираж-GSM-AX4-01»

- встроенная сенсорная кодовая панель
- встроенный звуковой оповещатель
- встроенная GSM-антенна
- аккумулятор Li-Po 1800 мА\*ч (1 шт.)



#### охранные датчики

- датчик открытия двери «ИО-102-16/2» (2 шт.)
- датчик движения «Пирон-4Д» (2 шт.)



#### дополнительное оборудование

- оповещатель свето-звуковой «Маяк-12КП» (1 шт.)
- коммутационная клеммная коробка «КС4» (1 шт.)
- кабель для монтажа КПСВ 4\*0.4 20 метров
- сетевой адаптер 220 VAC-5 VDC (1 шт.)
- кабель USB A - USB mini (1 шт.)



#### 1 основная SIM-карта

Входящая в комплект SIM-карта МТС привязана к серийному номеру контроллера и не работает в других устройствах. PIN-код на SIM-карте отключен.

### ЧТО ЕЩЕ НУЖНО?



#### 2 резервная SIM-карта

Советуем использовать в контроллере SIM-карты разных операторов. Обращайте внимание на уровень приема сети на объекте, стоимость SMS и голосовых вызовов. Запретите или ограничьте кредитную систему баланса на используемых SIM-картах.



#### инструменты для монтажа

Для монтажа контроллера и датчиков на объекте понадобится крестообразная и прямая (3 мм) отвертка, крепеж (саморезы, дюбели), изолента, кусачки, кабель-канал для проводов. Контроллер можно крепить к стене с помощью саморезов или на DIN-рейку.



#### компьютер или ноутбук

Первоначальная настройка контроллера производится с помощью программы *Конфигуратор-Приват*, которая устанавливается на ПК с входящего в комплект CD-диска или скачивается с сайта [www.privategsm.ru](http://www.privategsm.ru).

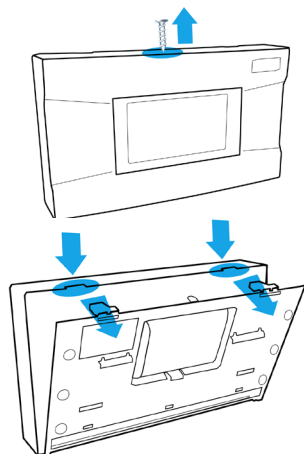


#### технические навыки

Обязательно воспользуйтесь полным руководством по эксплуатации и справочными материалами. Рекомендуем прибегать к помощи профессиональных монтажных организаций, когда Вы имеете дело с крупным объектом и нестандартными настройками.

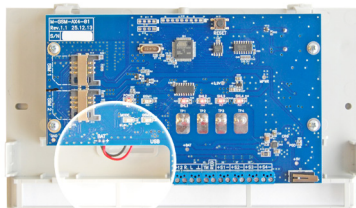
## шаг 1 – ПОДГОТОВКА КОНТРОЛЛЕРА К НАСТРОЙКЕ

1 Снимите крышку контроллера.

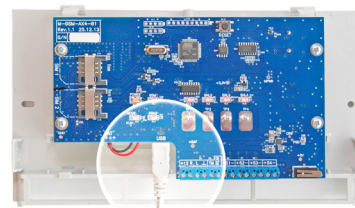


2 Установите на ПК необходимое программное обеспечение. Для этого запустите файл *Privat\_Setup\_1.2.exe*, который можно найти на входящем в комплект поставки CD-диске или загрузить с сайта [www.privategsm.ru](http://www.privategsm.ru). В открывшемся окне отметьте все компоненты программного обеспечения и нажмите кнопку *Далее*.

3 Подключите кабель аккумуляторной батареи контроллера к разъему BAT, который расположен с обратной стороны платы.

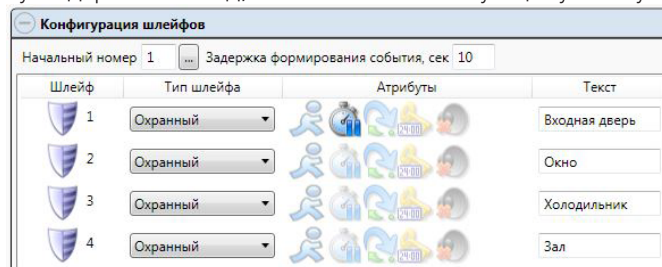


4 Подключите контроллер к ПК с помощью входящего в комплект поставки кабеля USB. На компьютере будет найдено новое подключение.



## шаг 2 – КОНФИГУРАЦИЯ КОНТРОЛЛЕРА И ДАТЧИКОВ

- 1 Создайте новое устройство для подключения, после чего откроется окно *Мастер создания устройства*. Начальные параметры (модель контроллера, серийный номер) будут определены автоматически. В соответствующие поля внесите название объекта, имена и телефоны пользователей, которые будут получать сообщения, а также параметры основной и резервной SIM-карт контроллера. PIN-код основной SIM-карты оставьте без изменения, PIN-код резервной SIM-карты возьмите с конверта, который Вы получили оформляя SIM-карту.
- 2 После создания устройства во вкладке *Пользователи* можно отредактировать и дополнить имена и номера телефонов. Кликая на имени пользователя в таблице, установите для каждого личный код постановки/снятия и пароль доступа. Выберите способы оповещения пользователей о различных типах событий, кликая по соответствующим значкам.
- 3 Во вкладке *Конфигурация* установите значение *1 минута* в поле *Время задержки на постановку*.
- 4 Во вкладке *Конфигурация шлейфов* в поле *Текст* под номерами 1 и 2 введите названия шлейфов для датчиков открытия, под номерами 3 и 4 введите названия шлейфов для датчиков движения. В поле *Задержка формирования события* установите значение *10 секунд*. Включите для шлейфов проходной зоны атрибут задержки на вход, кликая по соответствующему значку.



5 Нажмите кнопку *Записать*, для записи параметров конфигурации в контроллер.

- 5 Нажмите кнопку *Записать*, для записи параметров конфигурации в контроллер.

Конфигурация

Записать

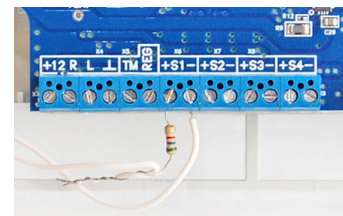
## шаг 3 – МОНТАЖ НА ОБЪЕКТЕ

- 1 **Установка контроллера.** Установите в слот 2 SIM-карту резервной GSM-сети. Прикрепите основание контроллера к стене с помощью саморезов или DIN-рейки. *Контроллер должен располагаться внутри помещения рядом с выходом. Размещать его необходимо на удобном для использования уровне, рядом с розеткой 220V. Все провода рекомендуется убирать в кабель-канал.*

- 2 **Установка датчиков открытия.** Основную часть датчика (геркон) устанавливают на неподвижную часть двери/окна в их верхней части с противоположной стороны от петель. На подвижное полотно двери/окна размещают магнит так, чтобы зазор между магнитом и герконом не превышал 10 мм.

■ Прикрепите основную часть датчика и магнит саморезами к выбранному месту. Удлините провода выводов до необходимой длины (до выходов ШС контроллера) с помощью входящего в комплект кабеля для монтажа.

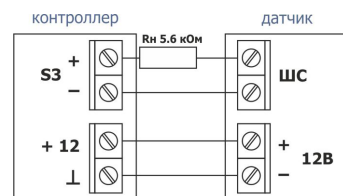
■ Датчики открытия «ИО-102-16/2» работают на размыкание, поэтому необходимо при подключении шлейфа сигнализации включить резистор 5,6 кОм в цепь последовательно. Для этого к концу одного из проводов прикручивается резистор из комплекта поставки. Место скрутки фиксируется с помощью изоленты. Провода датчика открытия под номером 1 вставляются в клеммы +S1-, провода датчика открытия под номером 2 – в клеммы +S2-.



- 3 **Установка датчика движения.** Датчик размещается на стене или в углу помещения на высоте от двух до пяти метров. Не рекомендуется устанавливать датчик рядом с вентиляцией, окнами и дверями, нагревательными приборами. Исключите возможность прямого попадания солнечных лучей на линзу.

■ Снимите крышку и печатную плату извещателя. Просверлите в основании отверстия, которые будут использоваться для прокладки проводов и крепления к стене. Пропустите провода выводов через эти отверстия и удлините их до необходимой длины (до выходов ШС контроллера) с помощью входящего в комплект кабеля для монтажа.

■ Датчики движения «Пирон 4-Д» работают на размыкание, поэтому необходимо при подключении шлейфа сигнализации включить резистор 5,6 кОм в цепь последовательно. Для этого к концу одного из проводов прикручивается резистор из комплекта поставки. Место скрутки фиксируется с помощью изоленты. Провода ШС датчика движения под номером 3 вставляются в клеммы +S3-, провода ШС датчика открытия под номером 4 – в клеммы +S4-. Провода питания датчиков +12 В заводятся соответственно на выходы контроллера +12 В и L.



- 4 **Установка свето-звуковой сирены.**

■ Прикрепите свето-звуковую сирену к выбранному месту саморезами. Удлините провода до необходимой длины (до выходов ШС контроллера). Для этого, используя коммутационную коробку из комплекта поставки и соблюдая цветовую маркировку, соедините выходные провода сирены с кабелем для монтажа. Зеленый провод вставляется в клемму выхода R контроллера, белый в клемму выхода L. Желтый и коричневый провод объединяются и заводятся на выход +12.



- 5 Подключите кабель аккумуляторной батареи контроллера к разъему ВАТ. Подключите разъем блока питания контроллера к его USB-порту, проведя кабель через отверстие для кабелей. Установите крышку контроллера и соедините ее с основанием с помощью винта. Включите контроллер в розетку.
- 6 Поставьте помещение на охрану, используя личный код. Проверьте сработку каждого датчика.