

Устранение неисправностей:

1. Если не горят светодиоды всех приемников, то необходимо проверить напряжение блока питания.
2. Если не горят светодиоды на отдельных приёмниках АПВС, то повреждён кабель питания или данные приёмники неисправны.
3. Если светодиоды приёмников горят, но изображение на мониторе низкого качества или отсутствует, убедитесь в правильности подключения и отсутствии повреждений линий передачи видеосигнала.

Таблица соответствия номеров линий и номеров комплектов АПВС
(заполняется при установке приёмников АПВС в крейт)

Номер линии (канала)	Номер АПВС	Размещение передатчика
К1		
К2		
К3		
К4		
К5		
К6		
К7		
К8		
К9		
К10		



Каркас для установки в стойку приёмников АПВС(-3М; -5М; -5АНД) (до 10 шт)

ГАРАНТИЙНЫЕ ОБЯЗАТЕЛЬСТВА

Изготовитель гарантирует соответствие изделия требованиям указанных в данном паспорте ТУ и ГОСТ при соблюдении потребителем условий транспортирования, хранения, монтажа и эксплуатации.

Гарантийный срок эксплуатации – **36 месяцев** со дня продажи изделия производителем или авторизованной торговой организацией. При отсутствии отметки о дате продажи в паспорте, гарантийный срок исчисляется с даты выпуска изделия. Гарантийный срок хранения – **24 месяца** со дня выпуска изделия.

ГАРАНТИЙНЫЙ ТАЛОН

Заполняет предприятие – изготовитель

Номер _____ Комплект модификации _____

Дата выпуска _____ Представитель ОТК предприятия - изготовителя _____

Дата продажи _____ Отметка торгующей организации _____

Адрес предприятия-изготовителя: 192029, Россия, Санкт-Петербург, Пр.Обуховской Обороны 86, литера К, ООО «Тахион»
Тел: (812) 327-1247, 327-1298, 327-1201, факс 327-1153 с 10.00 до 17.00 по рабочим дням.

Адрес в Интернете: www.tahion.spb.ru

E-mail: info@tahion.spb.ru

КРЕЙТ 2U19 - 10

ПАСПОРТ

ИМПФ.469453.003-03 ПС



Адрес предприятия-изготовителя: 192029, Россия, Санкт-Петербург, Пр.Обуховской Обороны 86, литера К, ООО «Тахион»
Тел: (812) 327-1247, 327-1298, 327-1201, факс 327-1153 с 10.00 до 17.00 по рабочим дням.

Адрес в Интернете: www.tahion.spb.ru

E-mail: info@tahion.spb.ru

Назначение:

Крейт 2U19-10 предназначен для установки в 19-дюймовую стойку и служит каркасом для приёмников АПВС (-3М; -5М;-5АНД) (до 10 штук). Приёмники АПВС(-3М; -5М;-5АНД) устанавливаются на передней панели крейта и подключаются с помощью кабелей, входящих в комплект изделия.

Допускается установка на один крейт различные виды приемников АПВС.

Изделие выпускается по техническим условиям ТУ 4372-026-31006686-2011.

Общие указания:

Проверьте комплектность поставки и наличие штампа торгующей организации в настоящем паспорте.

Комплект поставки:

1. Крейт 2U19-10	1 шт.;
2. Кабель К1 (кабель питания и видеосигнала).....	10 шт.;
3. Кабель К2 (кабель сигнальной линии)	10 шт.;
4. Винт М3х6.....	20 шт.;
5. Блок питания с кабелем питания.....	1 шт.;
6. Упаковочная тара	1 шт.;
7. Паспорт.....	1 шт.

Основные технические характеристики:

- Блок питания:
 - Входные параметры..... 150 ÷ 240В AC, 50 Гц;
 - Выходные параметры..... 12В ±5% DC, 1,2А;
- Максимальное количество размещаемых приёмников АПВС..... 10 шт.;
- Диапазон рабочих температур..... - 20°С ÷ +50°С;
- Габаритные размеры..... 483 x 88 x 83 мм;
- Вес с упаковкой, не более..... 2,0 кг.

Подготовка изделия к работе

1. Подключение сигнальных линий

Для подключения сигнальной линии необходимо:

- Снять крышку.
- Подключить сигнальные линии, идущие от передатчиков, к разъёмам X7 ÷ X9 (рис.1). На данных разъёмах пронумерованы пары контактов. Линию, идущую от передатчика №1 необходимо подключить к первой паре контактов (1) разъёма X7, линию от передатчика №2 к паре контактов 2 разъёма X7. Аналогично подключаются линии 3 ÷ 10.
- Подключить дренажные проводники (проводники имеющие контакт с экраном кабеля) к любому из двух разъёмов X7, X9 контакт G (рис.1).

2. Подключение приёмников АПВС(-3М; -5М;-5АНД)

- Закрепить винтами М3х6 приёмники АПВС(-3М;-5М;-5АНД) на передней панели крейта (рис.2).
- Пропустить концы кабелей К1 и К2 через отверстия на передней панели (рис.2). Подключить розетки кабелей к соответствующим вилкам разъёмов X4.1 ÷ X4.10 и X5.1 ÷ X5.10, как показано на рисунке 1.
- Подключить кабели К1 и К2 к приёмникам АПВС(-3М; -5М;-5АНД) согласно рисунку 2.

3. Подключение питания

- Соединить клемму заземления X10 (рис.1) проводом с шиной заземления.
- Закрывать крышку.
- Подключить блок питания к крейту с помощью разъёма питания X1 (рис.1).

Выходные видеосигналы снимаются с соответствующих BNC-разъёмов X6.1 ÷ X6.10 (рис.1).

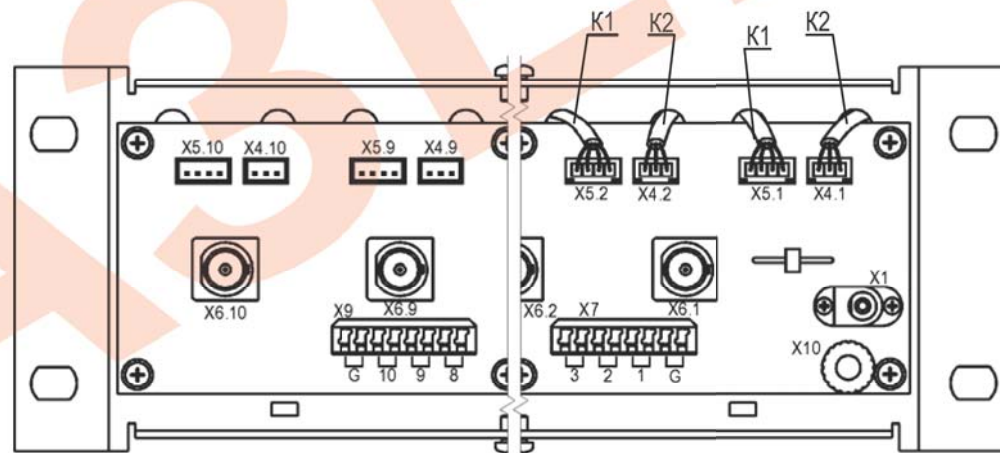


Рис.1 Вид сзади (крышка снята)

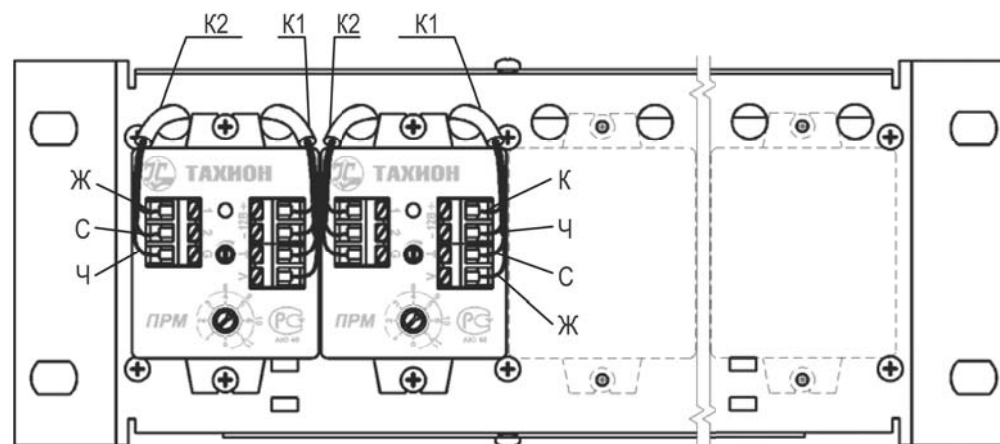


Рис.2 Вид спереди