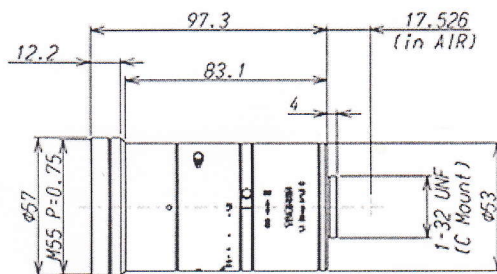
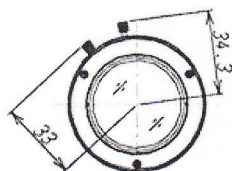


M111FM25



ТЕХНИЧЕСКИЕ ХАРАКТЕРИСТИКИ

			M111FM25
Размер изображения			1,1
Тип крепления			C
Фокусное расстояние			25мм
Диапазон диафрагмы			1,8 - 22
Угол обзора (по горизонтали и по вертикали)	1,1	[1: 1]	27,6 ° x 27,6 °
		[4: 3]	31,1 ° x 23,6 °
	1	[1: 1]	25,5 ° x 25,5 °
		[4: 3]	28,7 ° x 21,7 °
2/3		20,0 ° x 15,0 °	
Диапазон фокусировки			0,3 м - ∞
операция	фокус		Руководство с блокировкой
	Ирис		Руководство с блокировкой
Размер фильтра			M55 P = 0,75
Размер волны			Видимый свет
вес			415 г
Рабочая Температура			-20 ° C - + 60 ° C
Электромонтажные работы			

Скачать

Вы можете скачать спецификации.

- [Download Catalog](#)
- [Download Leaflet](#)
- [Download Specifications](#)
- [Download Working Distance Data](#)