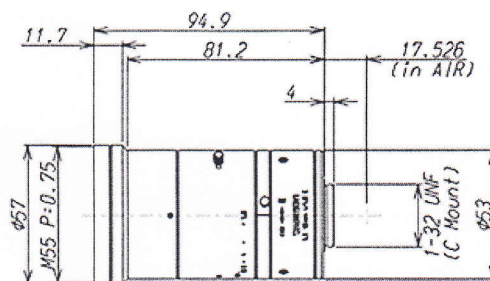
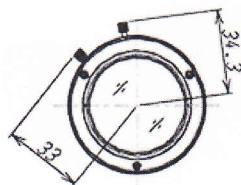


## M111FM16



### ТЕХНИЧЕСКИЕ ХАРАКТЕРИСТИКИ

			M111FM16
Размер изображения			1,1
Тип крепления			C
Фокусное расстояние			50мм
Диапазон диафрагмы			1,8 - 22
Угол обзора (по горизонтали х по вертикали)	1,1	[1: 1]	42,6 ° x 42,6 °
		[4: 3]	47,7 ° x 36,5 °
	1	[1: 1]	39,4 ° x 39,4 °
		[4: 3]	44,2 ° x 33,7 °
2/3		31,0 ° x 23,4 °	
Диапазон фокусировки			0,3 м - ∞
операция	фокус		Руководство с блокировкой
	Ирис		Руководство с блокировкой
Размер фильтра			M55 P = 0,75
Размер волны			Видимый свет
вес			385g
Рабочая Температура			-20 ° C - + 60 ° C
Электромонтажные работы			

### Скачать

Вы можете скачать спецификации.

- [Download Catalog](#)
- [Download Leaflet](#)
- [Download Specifications](#)
- [Download Working Distance Data](#)