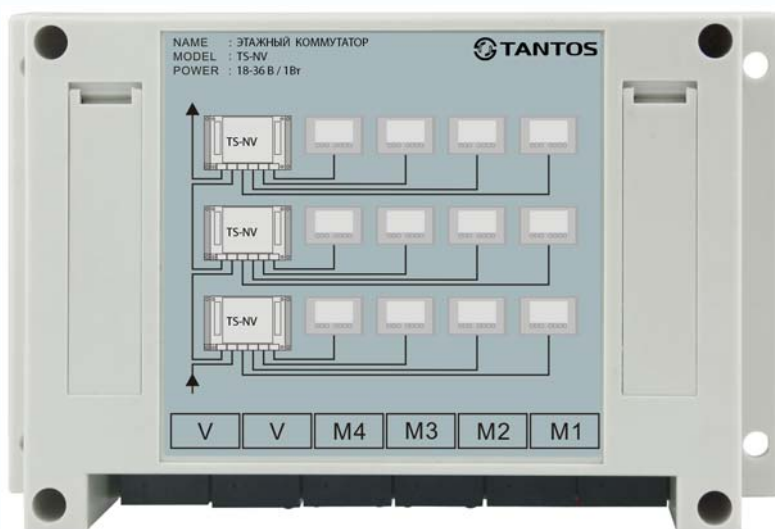


# TS-NV исп.1 ЭТАЖНЫЙ КОММУТАТОР

---

## ИНСТРУКЦИЯ ПО ЭКСПЛУАТАЦИИ



- 
- \* Спасибо за приобретение нашей продукции.
  - \* Параметры и характеристики изделия могут изменяться без предварительного уведомления.
  - \* Пожалуйста, внимательно прочитайте инструкцию по эксплуатации (особенно, часть, касающуюся техники безопасности) перед использованием изделия, точно соблюдайте правила эксплуатации изделия.



## Оглавление

Замечания.....	1
Функции и названия частей .....	1
Назначение .....	1
Комплект поставки .....	2
Схема подключения в системе .....	2
Установка.....	3
Характеристики .....	4

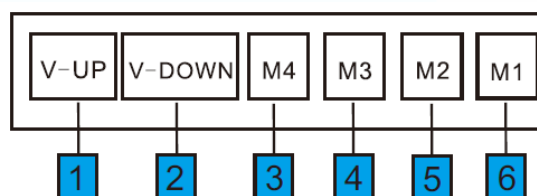
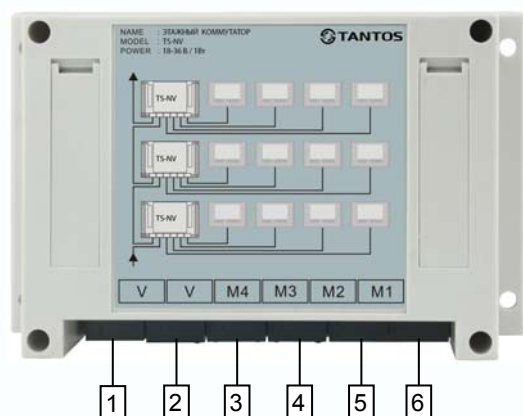
TS-NV исп.1 (аппаратная версия сент. 2016)



## Замечания

- Следуйте инструкции по эксплуатации, во избежание возможных опасностей для людей и собственности.
- Не разбирайте, не ремонтируйте и не модифицируйте изделие самостоятельно.
- Не устанавливайте изделие во влажных помещениях.

## Функции и названия частей



- |                                  |                                  |
|----------------------------------|----------------------------------|
| 1. Шина BUS стояка вверх         | 4. Разъем подключения монитора 3 |
| 2. Шина BUS стояка вниз          | 5. Разъем подключения монитора 2 |
| 3. Разъем подключения монитора 4 | 6. Разъем подключения монитора 1 |

## Назначение

- Поддержка 4 абонентов
- Защита и локализация цифровых данных
- Модульный дизайн, повышенная надежность и простота обслуживания
- Функция коммутации сигналов: передача сигнала на разные квартирные мониторы
- Функция развязки сигналов: более стабильная и надежная работа системы

## Комплект поставки



Ts-NV



Инструкция



4\*M4\*30  
крепеж



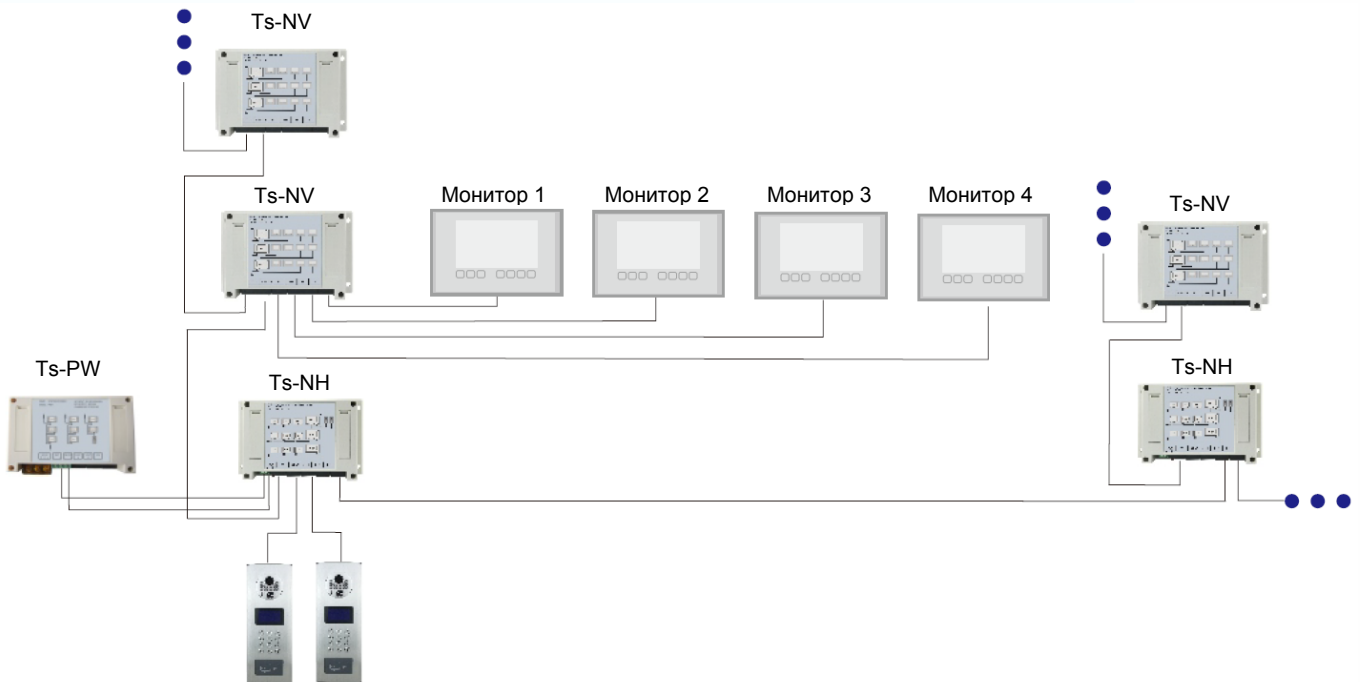
4 дюбеля



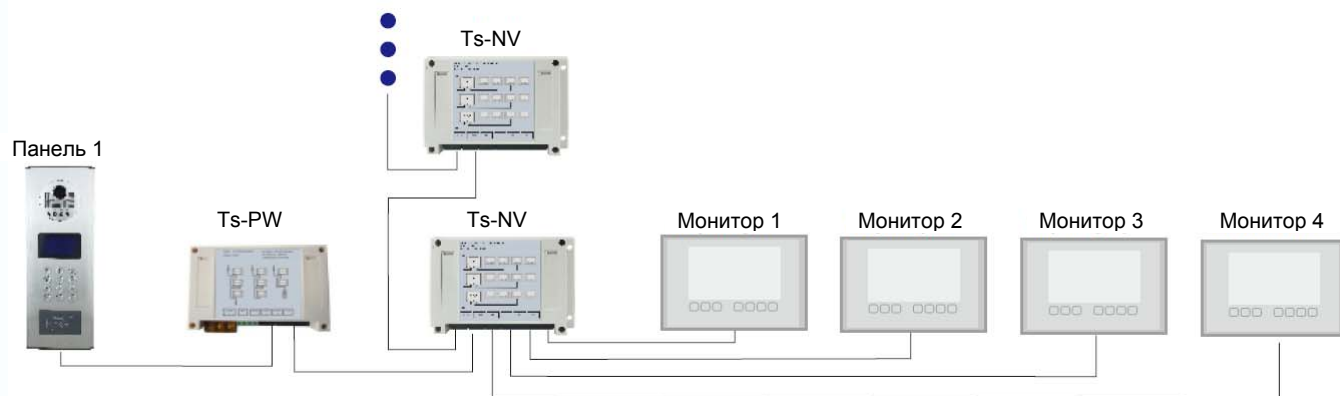
Осушитель

## Схема подключения в системе

### 1. Две подъездные вызывные панели



## 2. Одна подъездная вызывная панель



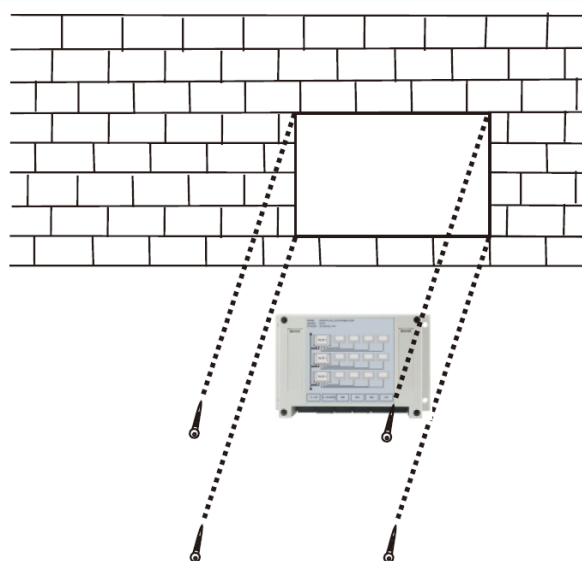
Примечание: На последнем коммутаторе в стояке шины BUS должен быть подключен нагрузочный резистор.

Способ подключения нагрузочного резистора: откройте крышку на левой части коммутатора и переведите переключатель SW1 на плате коммутатора в положение ON.

## Установка

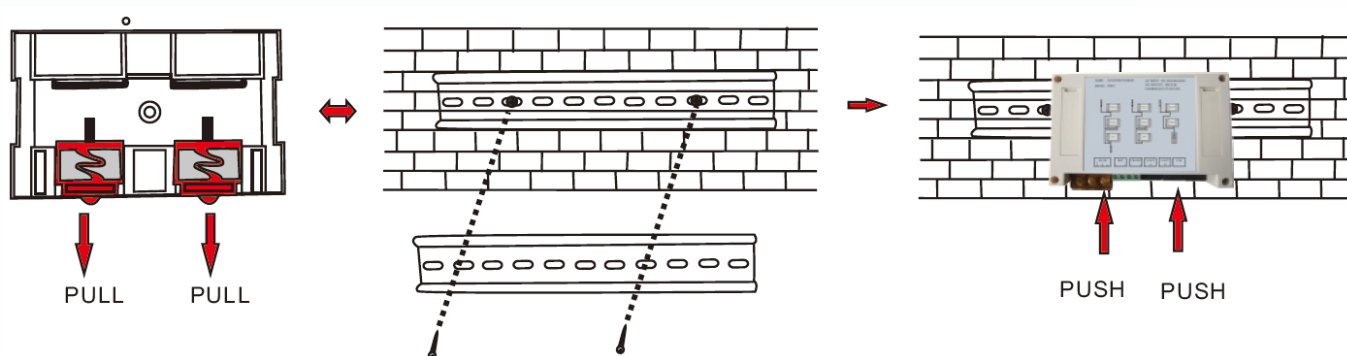
### 1. Накладная установка

Закрепите этажный коммутатор на стене с помощью прилагаемых шурупов и дюбелей, как показано на рисунке.



## 2. Установка на DIN рейку.

- Закрепите DIN рейку на стене с помощью прилагаемых шурупов и дюбелей, как показано на рисунке.
- Навесьте верхнюю часть коммутатора на закрепленную рейку.
- Вытяните фиксаторы в нижней части коммутатора, установите его нижней частью на рейку. Отпустите фиксаторы, чтобы закрепить коммутатор на рейке.



## Характеристики

№	Параметр	Значение
1	Питание	18 – 36 В DC
2	Потребление	Не более 50 мА, 30 мА в режиме ожидания
3	Рабочая температура	-30 +60 град.С
4	Рабочая влажность	От 0 до 95%
5	Режим передачи аудио/видео	Дифференциальный
6	Развязка сигналов аудио/видео	Релейная
7	Передача данных	Шина CAN
8	Развязка цифровых данных	Оптоэлектронная
9	Размеры	145 x 90 x 40 мм