



## **РУКОВОДСТВО ПО ЭКСПЛУАТАЦИИ**

Антенны 5.8Гц

### **AT-5.8/Panel(18)**



Прежде чем приступить к эксплуатации изделия  
внимательно прочтите настоящее руководство

**Составил: Еремейцев А. В.**

[www.wivat.ru](http://www.wivat.ru)

## **Назначение**

Портативная направленная антенна AT-5.8/Panel(18) предназначена для усиление сигнала беспроводных радиоканальных систем в полосе частот 5.725МГц... 5.875МГц. Направленная панельная антенна поставляется полностью готовой к использованию с кабелем снижения и разъемом N-типа и может быть подключена непосредственно на месте установки к беспроводной приемо-передающей аппаратуре.

### **Комплект поставки\***

1. Антенна AT-5.8/Panel(18)– 1шт.
2. Соединительный кабель N-SMA (2м)– 1шт.
3. Комплект монтажных креплений – 1шт.
4. Руководство по эксплуатации – 1шт.

## **Особенности**

- Внешнее исполнение.
- Тип Panel (панельная).
- Частотный диапазон 5.725МГц... 5.875МГц
- Коэффициент усиления 18дБи.
- Диаграмма направленности по горизонтали - 10°.
- Диаграмма направленности по вертикали - 10°.

\*Примечание:

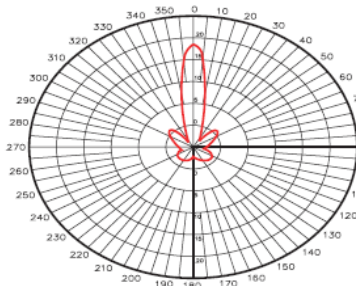
Расстояние передачи зависит от используемого передатчика/приемника, зоны прямой видимости, длины кабеля, подключаемой антенны.

## Внешний вид



Рис.1 Внешний вид антенны AT-5.8/ Panel(18).  
**Диаграмма направленности антенны.**

### Горизонтальная плоскость



### Вертикальная плоскость

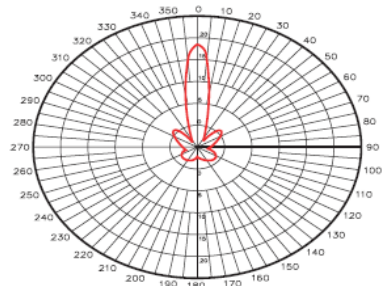
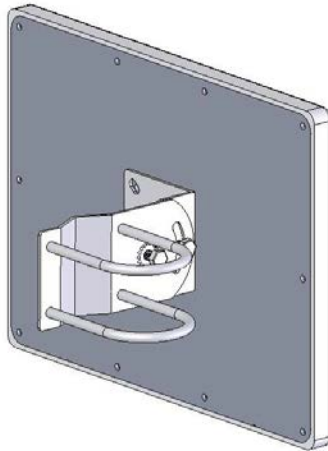


Рис.2 Диаграмма направленности антенны AT-5.8/Panel(18) в горизонтальной и вертикальной плоскости.

## Схема крепления.



**Пошаговое подключение антенны AT-5.8/Panel(18). к беспроводному передатчику/приёмнику, работающем на частоте 5.8 ГГц.\***

1. Крепим антенну и направляем в сторону передаваемого/принимаемого сигнала.
2. Подключаем антенну с помощью кабеля N-SMA к передатчику/приемнику.

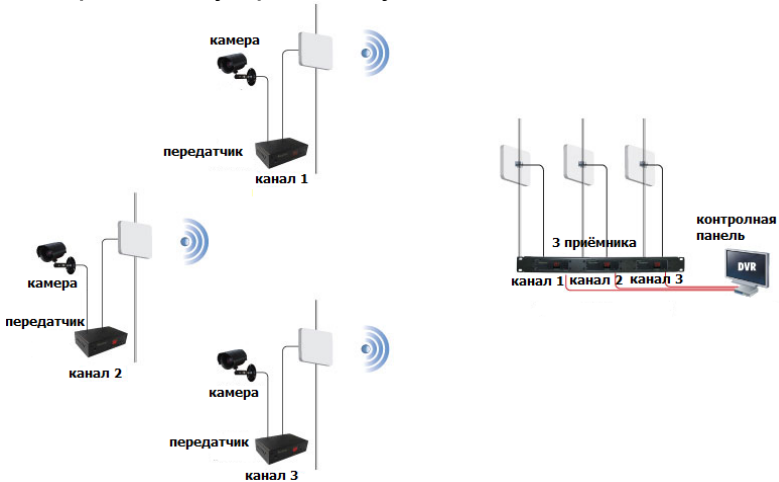


Рис.3 Возможная схема подключения антенн AT-5.8/Panel(18) для передачи сигнала.

## Внимание

- Вначале подключаем антенну к передатчику/приёмнику, после подаем питание на него (во избежание выгорания прибора).

### Технические характеристики\*

<b>Модель</b>	<b>АТ-5.8/Panel(18)</b>
Тип	Panel (панельная)
Частотный диапазон	5725...5875Мгц
Кoeffициент усиления	18дБи
Разъем	N-розетка
Диаграмма направленности по горизонтали	10°
Диаграмма направленности по вертикали	10°
VSWR	< 1.5 : 1
Входная мощность	10Вт (макс.)
Волновое сопротивление	50Ом
Рабочая температура	-30...60°С
Размеры (ШxГxВ) (мм)	270x205x15

\*Производитель имеет право изменять технические характеристики изделия и комплектацию без предварительного уведомления