

Guardant®

Система защиты от компьютерного пиратства

Электронные ключи Guardant

Инструкция по эксплуатации

Важная информация

Обязательно включите эту информацию в инструкцию по установке защищенного программного продукта!

Общие положения

1. Электронный ключ - это устройство, предназначенное для защиты программ и данных от несанкционированного использования и тиражирования.
2. Электронный ключ подсоединяется к параллельному (LPT) или USB-порту компьютера.

Установка драйверов Guardant

Драйверы Guardant необходимы для работы защищенных программ и всех утилит, обращающихся к электронному ключу.

Драйверы Guardant должны быть включен в состав прикладного ПО его разработчиками. Новые версии драйверов всегда доступны для загрузки на сайте Компании «Актив» <http://www.guardant.ru> в разделе "Загрузить".

Важная информация

1. Во время установки драйверов все приложения должны быть закрыты во избежание ошибки разделения файлов.
2. Пользователь, работающий с Windows NT/2000/XP/2003/Vista(x86), должен обладать правами администратора системы, иначе установка драйверов будет невозможна.

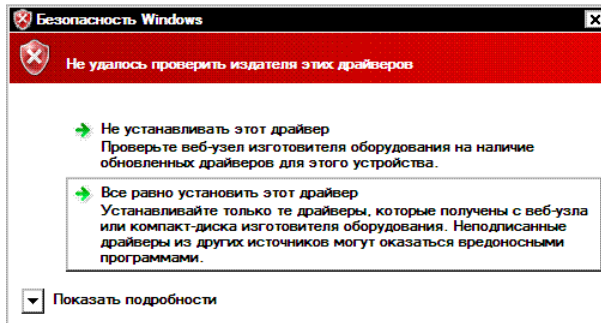
1. ВАЖНО!!! ОТСОЕДИНИТЕ ВСЕ USB-ключи ОТ ПОРТОВ КОМПЬЮТЕРА!

2. Запустите файл GrdDriversRU.msi и следуйте указаниям программы установки*.

* Если в системе установлена устаревшая версия Windows Installer, или же Windows Installer отсутствует (например, в Windows 98), то необходимо установить новую версию. Последняя версия Windows Installer доступна для свободной загрузки на сайте www.msdn.com

Важная информация

Под ОС Windows Vista в ходе установки драйверов будет выдано предупреждение:



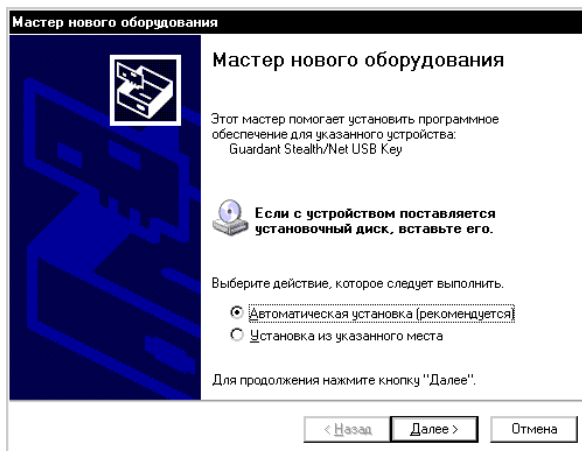
Выберите пункт «Все равно установить этот драйвер».

3. Подсоедините электронный ключ к порту.

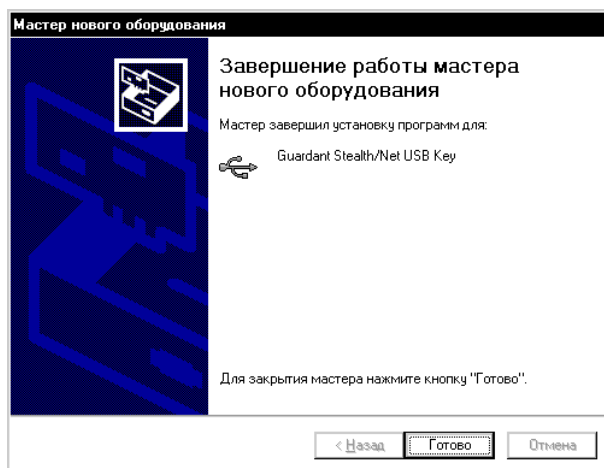
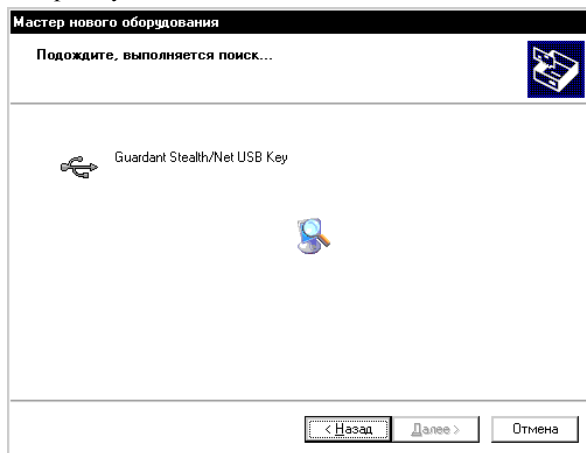
Важная информация

Пункт 4 относится ТОЛЬКО к установке USB-ключей под ОС Windows XP/2003.

4. После первого **после установки драйверов** подсоединения USB-ключа к порту запустится стандартный Мастер нового оборудования. Следует выбрать **Автоматическую установку** и нажать кнопку «Далее»:



После поиска и конфигурирования драйвера ключа Мастер завершит работу:



Свидетельством того, что USB-ключ был успешно инициализирован операционной системой, является световая индикация ключа. Кроме того, ключ должен появиться в списке устройств Диспетчера оборудования Windows.

Порядок установки USB-ключа

Важная информация

а) Электронные ключи Guardant USB можно использовать в операционных системах, которые поддерживают стандарт USB: MS Windows 98/ME/2000/XP/2003/Vista(x86).

б) Подключение и отключение ключей Guardant USB может производиться, как при включенном компьютере, так и при выключенном.

в) USB-ключ следует подсоединять к порту только после установки драйвера Guardant. Если ключ был подсоединен до установки драйвера, и запустился стандартный Мастер установки USB-устройств Windows, то необходимо извлечь ключ из порта и отменить работу Мастера.

1. Установите драйвер ключа Guardant, входящий в комплект ПО. См. пункт «Установка драйверов Guardant»
2. При необходимости перезагрузите компьютер.
3. Подсоедините ключ Guardant USB к свободному USB-порту.
4. Произведите установку прикладного ПО, следуя инструкции разработчиков.
5. Убедитесь в том, что прикладное ПО функционирует правильно.

Порядок установки LPT-ключа

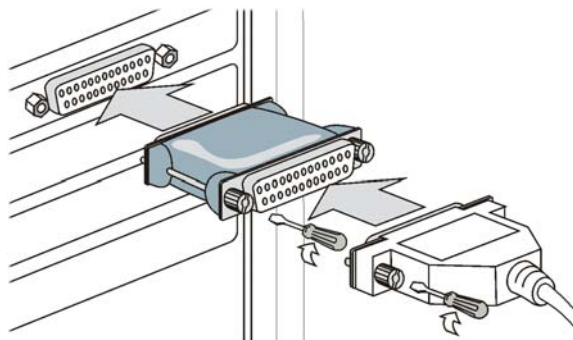
1. Выключите питание компьютера и периферийных устройств, подключенных к параллельному порту (принтера, сканера).

Важная информация

LPT-ключи Guardant можно подсоединять к работающему компьютеру только при отсутствии периферийных устройств на данном порту.

2. Отключите периферийное устройство от параллельного порта. Если на компьютере имеется несколько параллельных портов, можно подключать электронный ключ к любому из них.
3. Разъем электронного ключа типа "вилка" подключите к параллельному порту компьютера (разъем типа "розетка" на задней панели системного блока) и заверните крепежные винты при помощи отвертки. Подключение должно быть плотным и без перекосов. Электронные ключи можно подключать каскадно, т.е. последовательно один к другому (до 10 штук), при этом все они будут доступны для использования.
4. К разъему электронного ключа типа "розетка" подключите периферийное устройство и заверните крепежные винты при помощи отвертки.
5. Включите компьютер и загрузите операционную систему.

6. Установите драйверы Guardant, входящие в комплект ПО. См. пункт «Установка драйверов Guardant»



7. Установите прикладное ПО, следуя инструкции разработчиков.
8. При необходимости перезагрузите компьютер.
9. Убедитесь в том, что прикладное ПО функционирует правильно.

Правила эксплуатации и хранения

Для обоих типов ключей:

1. Оберегайте электронный ключ от механических воздействий (падения, сотрясения, вибрации и т.п.), от воздействия высоких и низких температур, агрессивных сред, высокого напряжения; все это может привести к его поломке.
2. Не прилагайте излишних усилий при подсоединении электронного ключа к компьютеру и периферийного устройства к электронному ключу.
3. Не допускайте попадания на электронный ключ (особенно на его разъемы) пыли, грязи, влаги и т.п. При засорении разъемов электронного ключа примите меры для их очистки. Для очистки корпуса и разъемов используйте сухую ткань. Использование органических растворителей недопустимо.
4. Не разбирайте электронный ключ. Это может привести к поломке его корпуса, а также к порче или поломке элементов печатного монтажа и, как следствие - к ненадежной работе или выходу из строя самого электронного ключа.
5. В случае неисправности или неправильного функционирования электронного ключа обращайтесь к фирме-разработчику прикладного ПО.

Только для LPT ключей:

6. **ЗАПРЕЩАЕТСЯ** подсоединять включенное периферийное устройство к электронному ключу, подключенному к компьютеру. В противном случае может выйти из строя не только электронный ключ, но и параллельный порт компьютера или периферийного устройства. Подключение периферийного устройства к компьютеру следует осуществлять только тогда, когда питание компьютера и периферийного устройства выключено, независимо от того, присоединен к компьютеру электронный ключ или нет.
7. Использование кабелей и дополнительных устройств (автоматические или ручные переключатели и др.), не соответствующих международным стандартам на параллельные интерфейсы (Centronics, Bitronics, IEEE 1284), может вызывать сбой в работе любых периферийных устройств, в том числе электронных ключей, подключаемых к параллельному порту. Если используемые устройства и кабели соответствуют упомянутым выше стандартам, нормальная работа гарантируется в том случае, если суммарная длина интерфейсных кабелей не превышает 1.8 м. Кабели и устройства должны иметь соответствующую маркировку.