

**РУКОВОДСТВО  
ПО ЭКСПЛУАТАЦИИ  
ПАСПОРТ**

**МВК-0931 ИС  
МВК-0931 ИН**

**МВК-09С Effio-E  
МВК-09Н Effio-E**

**МВК-09ИС Effio-E  
МВК-09ИН Effio-E**

*Благодарим Вас за то, что Вы выбрали изделие  
фирмы "БайтЭрг".  
Ваша жизнь станет более безопасной и комфортной.  
Перед установкой изделия внимательно изучите  
настоящее руководство.*



## **СОДЕРЖАНИЕ**

1. Назначение видеокамеры	3
2. Особенности видеокамеры	3
3. Комплект поставки	6
4. Технические характеристики	7
5. Установка видеокамеры	10
6. Дополнительные возможности	16
7. Правила эксплуатации видеокамеры	17
8. Гарантийные обязательства	17
9. Свидетельство о приемке	18
10. Сервисные центры	19

## 1. НАЗНАЧЕНИЕ ВИДЕОКАМЕРЫ

Видеокамеры МВК-0931 ИС, МВК-0931 ИН черно-белого изображения и МВК-09С Effio-E, МВК-09Н Effio-E, МВК-09ИС Effio-E, МВК-09ИН Effio-E цветного изображения предназначены для применения в составе систем видеонаблюдения.

Видеокамера может быть использована как внутри, так и вне помещений без дополнительных гермокожухов и устройств обогрева.

Видеокамера формирует видеосигнал на твердотельном приемнике - микросхеме ПЗС, в стандарте CCIR (у видеокамер черно-белого изображения) или PAL (у видеокамер цветного изображения). Сигнал может непосредственно выводиться на видеомонитор или видеорегистратор.

## 2. ОСОБЕННОСТИ ВИДЕОКАМЕРЫ

Основные особенности - герметичность, ударопрочное трудно съемное исполнение корпуса, стабильность работы в российских климатических условиях.

Корпус-шар, при монтаже, можно поворачивать внутри цилиндрической части кронштейна, тем самым, выбирая направление наблюдения. Конструкция видеокамеры обеспечивает надежную фиксацию корпуса-шара в выбранном положении.

Видеокамеру можно устанавливать на горизонтальные, вертикальные или наклонные поверхности.

Видеокамеры имеют накладное «С» и врезное «Н» исполнения.

### **Исполнение «С»**

МВК-0931 ИС, МВК-09С Effio-E и МВК-09ИС Effio-E. Видеокамеры монтируются на стену, потолок и т.п. Козырек в комплекте. При необходимости, можно дополнительно приобрести угловой кронштейн для установки корпуса вдоль несущей поверхности либо детали для установки видеокамеры на тонкие поверхности.

Корпус видеокамер исполнения «С» имеет выемку, что позволяет при установке развернуть видеокамеру на угол до 70° от оси и вести наблюдение вдоль несущей поверхности без применения углового кронштейна.

### **Исполнение «Н»**

МВК-0931 ИН, МВК-09Н Effio-E и МВК-09ИН Effio-E. Видеокамеры имеют врезную конструкцию корпуса, частично утапливаемого в поверхность.

Видеокамеры МВК-0931 ИС и МВК-0931 ИН, МВК-09ИС Effio-E и МВК-09ИН Effio-E имеют встроенные инфракрасные излучатели. Излучатели включаются автоматически при снижении освещенности.

Применение на ПЗС матрице видеокамер MBK-09ИС Effio-E и MBK-09ИН Effio-E отсевающего ИК фильтра с узкополосным окном прозрачности на длине волны собственных ИК излучателей (850 Нм) позволяет получать цветное изображение в дневное время и черно-белое изображение в ночное время, при включенных ИК излучателях и отсутствии внешнего освещения.

В видеокамерах используется ИК скорректированный объектив с фиксированной диафрагмой, благодаря чему не ухудшается резкость изображения при подсветке объекта инфракрасными прожекторами.

Видеокамеры имеют низкое энергопотребление и защиту от переплюсовки.

Питание видеокамеры осуществляется от внешнего **стабилизированного** источника 12В.

Видеокамеры рекомендуются для установки на неохраняемых территориях.

*Производитель оставляет за собой право, без предварительного уведомления, вносить изменения в конструкцию, комплектацию или технологию изготовления изделия, не ухудшающие его потребительских свойств.*

### 3. КОМПЛЕКТ ПОСТАВКИ

#### **Видеокамера, исполнение “С”**

Видеокамера в сборе	1 шт.
Козырек	1 шт.
Заглушка	2 шт.
Винт стопорный	2 шт.
Шуруп $\varnothing$ 3,5x51	2 шт.
Дюбель 8x50	2 шт.
Винт М3x6	3 шт.
Руководство по эксплуатации/ паспорт	1 шт.
Индивидуальная упаковка	1 шт.

#### **При необходимости приобретайте дополнительно:**

Комплект «кронштейн МВК-09С» (подробнее стр.16)

Комплект «МВК-09СЛ» (подробнее стр.16)

#### **Видеокамера, исполнение “Н”**

Видеокамера	1 шт.
Винт М3x6	2 шт.
Заглушка	2 шт.
Дюбель 8x50	2 шт.
Шуруп $\varnothing$ 3.5x51	2 шт.
Руководство по эксплуатации/ паспорт	1 шт.
Индивидуальная упаковка	1 шт.

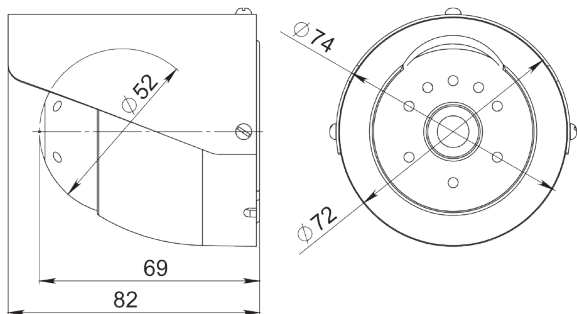
#### **При необходимости приобретайте дополнительно:**

Комплект «МВК-09 НЛ (подробнее стр. 16)

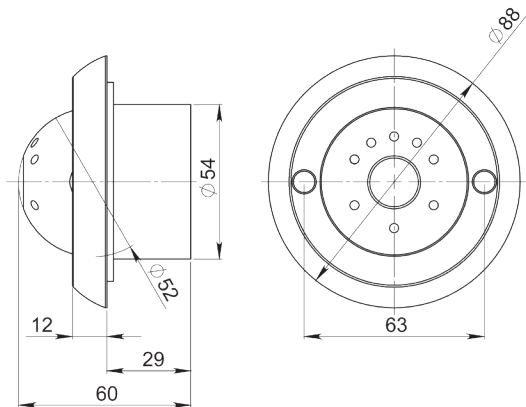
## 4. ТЕХНИЧЕСКИЕ ХАРАКТЕРИСТИКИ

МОДЕЛЬ	МВК-0931 ИС МВК-0931 ИН	МВК-09С Effio-E МВК-09Н Effio-E	МВК-09ИС Effio-E МВК-09ИН Effio-E
<b>Электронно-оптические параметры</b>			
Изображение	черно-белое	цветное	
Тип ПЗС матрицы	1/3", Sony Super HAD, 430 К	1/3", Sony 960Н EXview HAD CCD II, 558 К	
Разрешающая способность	580 твл	цвет 650 твл/ ч.б. 700 твл	
Пороговая чувствительность (минимальная освещенность на объекте)	0.05 лк / F1.8	0.19 лк / F1.8	
Длина волны излучения	850 нм	-	850 нм
Эффективная дальность ИК-подсветки	до 6 м, (угол 35°) до 4 м (угол 55°)	-	до 7 м, (угол 35°) до 5 м (угол 55°)
Электронный затвор	1/50 - 1/100 000		
Отношение сигнал/шум	46 дБ	50 дБ	
Гамма коррекция	0,45		
Выходной сигнал	ПТС 1В/ 75 Ом(ССIR)	ПТС 1В/ 75 Ом(PAL)	
Диапазон угла визирования видеокамеры	+/- 55°		
Питание	DC 10,5-13,5 В/ 150 мА	DC 10,5-13,5 В/ 70 мА	DC 10,5-13,5В/ 110 мА

**МБК-0931ИС, МБК-09С Effio-E, МБК-09ИС Effio-E**



**МБК-0931ИИ, МБК-09И Effio-E, МБК-09ИИ Effio-E**





МОДЕЛЬ	МВК-0931 ИС МВК-09С Effio-E МВК-09ИС Effio-E	МВК-0931 ИН МВК-09Н Effio-E МВК-09ИН Effio-E
<b>Механические характеристики</b>		
Корпус видеокамеры изготовлен из металла, в качестве оптического окна используется специальное стекло.		
Габариты	∅ 74x82 мм	∅ 88 x60 мм
Вес нетто/брутто, не более	330/ 440 г.	240/350 г
Размеры упаковки	160x110x85 мм	
<b>Эксплуатационные характеристики</b>		
Исполнение	герметичное.	
Уровень защиты	IP67	
Диапазон рабочих температур	-50°С...+50°С	

## ИСПОЛЬЗУЕМЫЕ ОБЪЕКТИВЫ И ИК ПОДСВЕТКИ

<i>фокусное расстояние:</i>	<i>угол обзора:</i>	<i>угол ИК подсветки:</i>
2,8 мм	98° (гор.) 73° (верт.)	55°
3,0 мм	90° (гор.) 64° (верт.)	
3,6 мм	78° (гор.) 55° (верт.)	
6 мм	50° (гор.) 38° (верт.)	
8 мм	38° (гор.) 29° (верт.)	35°
12 мм	25° (гор.) 19° (верт.)	
16 мм	17° (гор.) 13° (верт.)	

## ПРИМЕЧАНИЕ

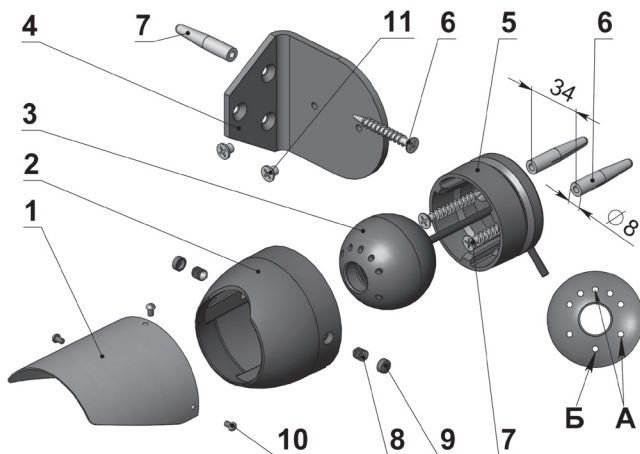
Виньетирование изображения, искажения по периферийной области экрана (в том числе отсутствие резкости) у видеокамер с объективом с фокусным расстоянием 2.8 мм, 3,0 мм до 10% от размера диагонали изображения не является браком.

## 5. УСТАНОВКА ВИДЕОКАМЕРЫ

### Видеокамера исполнения “С” (МВК-0931ИС, МВК-09С Effio-Е и МВК-09 ИС Effio-Е)

*Для установки видеокамеры необходимо выполнить следующие операции:*

- частично отвинтить стопорные винты **поз.8** и снять фланец **поз.5**;
- в месте установки видеокамеры выполнить два отверстия  $\varnothing$  8 мм под дюбели **поз.6** и установить их. Дюбели располагать горизонтально.
- при необходимости использования козырька в случае ориентирования видеокамеры вдоль несущей поверхности, целесообразно приобрести угловой кронштейн **поз.4**.
- для установки кронштейна выполните три отверстия  $\varnothing$  8 мм под дюбели **поз. 6** и установите их, закрепите кронштейн тремя шурупами **поз.7**.
- закрепить фланец **поз.5** к несущей поверхности шурупами **поз.7** или к кронштейну винтами **поз.11**, предварительно надев на кабель видеокамеры фланец и уложив кабель в паз на фланце;
- установить на фланец видеокамеру-шар **поз.3** с корпусом **поз.2**. Зафиксировать корпус с видеокамерой-шаром в требуемом положении (для **МВК-09С Effio-Е** метка-верх изображения, для **МВК-0931 ИС (МВК-09ИС Effio-Е)** - **фотодиодом Б** вниз) с помощью стопорных винтов **поз.8**;



**Схема сборки видеокамеры  
МВК-0931 ИС, МВК-09С Effio-E, МВК-09ИС  
Effio-E:**

- |                                 |                     |
|---------------------------------|---------------------|
| 1 - козырек;                    | 7 - шуруп;          |
| 2 - корпус;                     | 8 - винт стопорный; |
| 3 - видеокамера-шар;            | 9 - заглушка;       |
| 4 - кронштейн<br>(опционально); | 10 - винт М3х6;     |
| 5 - фланец;                     | 11 - винт М5х6.     |
| 6 - дюбель;                     |                     |

**для МВК-0931 ИС, МВК-09ИС Effio-E :**

- А - ИК-излучатели  
Б - фотодиод

## ВНИМАНИЕ!

Не допускается перекручивать кабель и тянуть за него. Это может привести к внутреннему обрыву провода.

- Из видеокамеры выходит герметично заделанный кабель длиной 1 метр. Необходимо соединить его с магистральными проводами согласно схеме коммутации (см. стр. 15). Монтажные изгибы кабеля допускаются при температурах выше  $-10^{\circ}\text{C}$ ;
- убедиться в правильности работы видеокамеры и окончательно затянуть стопорные винты;
- установить заглушки **поз.9** в цековки стопорных винтов, при необходимости установку производить на пластилин, герметик или эпоксидный компаунд.
- установить козырек **поз.1** и закрепить его винтами **поз.10**;

### **Видеокамера исполнения “Н” (МВК-0931 ИН, МВК-09Н Effio-E и МВК-09ИН Effio-E)**

*Для установки видеокамеры необходимо выполнить следующие операции:*

- выполнить в несущей поверхности отверстие диаметром 54 мм и глубиной 30...35 мм;
- выполнить два отверстия диаметром 8 мм под дюбели на расстоянии 30 мм согласно рисунку и отверстие под отвод соединительного провода в удобном месте;
- закрепить шурупами **поз.7** дно **поз.3**, гильзу **поз.5** и фланец **поз.4** в соответствии

- с рисунком, предварительно установив фланец в нужное положение;
- уложить соединительный провод в заготовленное отверстие и установить видеокамеру-шар **поз. 1** в гильзу;
  - установить накладку **поз. 2** на камеру-шар и завинтить винты **поз. 8** на 2...3 оборота;
  - сориентировать видеокамеру в нужном направлении (для **МВК-09Н Effio-E** метка - верх изображения), для **МВК-0931 ИН (МВК-09 ИН Effio-E)** фотодиодом **Б** вниз);

## ВНИМАНИЕ!

Не допускается перекручивать кабель и тянуть за него. Это может привести к внутреннему обрыву провода.

- Из видеокамеры выходит герметично заделанный кабель длиной 1 метр. Необходимо соединить его с магистральными проводами согласно схеме коммутации (см.стр. 15). Монтажные изгибы кабеля допускаются при температурах выше  $-10^{\circ}\text{C}$ ;
- убедиться в правильности работы видеокамеры и окончательно затянуть винты **поз. 8**;
- установить заглушки **поз. 9** в цековки стопорных винтов, при необходимости установку производить на пластилин, герметик или эпоксидный компаунд.

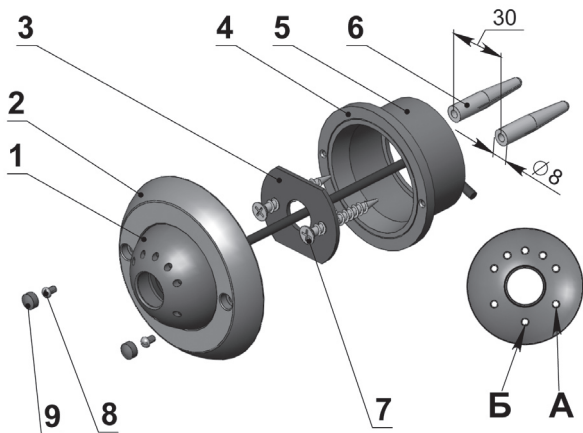
**Схема сборки видеокамеры:  
МВК-0931 ИН, МВК-09Н Effio-E, МВК-09ИН  
Effio-E:**

- |                      |                |
|----------------------|----------------|
| 1 - видеокамера-шар; | 6 – дюбель;    |
| 2 - накладка;        | 7 - шуруп;     |
| 3 - дно;             | 8 – винт М3х6; |
| 4 – фланец;          | 9.- заглушка.  |
| 5 – гильза;          |                |

**для МВК-0931 ИН (МВК-09ИН Effio-E):**

А - ИК излучатели

Б - фотодиод

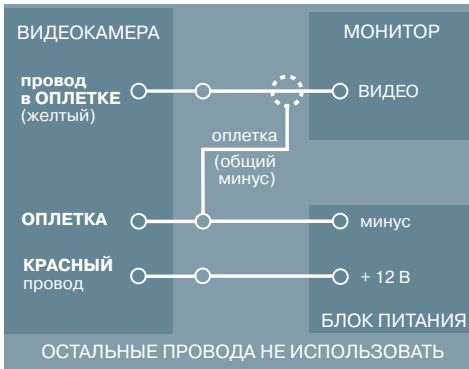


## ВНИМАНИЕ!

Перед установкой заглушек убедитесь в правильности установки видеоканеры. Заглушки извлекаются только высверливанием.

Все работы по монтажу и подключению выполняйте **при отключенном электропитании**. Отсоедините сетевой шнур блока питания, видеомонитора, других подключаемых устройств от сети 220 В.

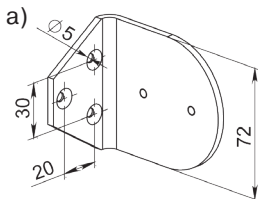
## СХЕМА КОММУТАЦИИ



## ВНИМАНИЕ!

Провод “минус питания” объединяется у видеоканеры с оплеткой (или с экраном магистрального видеоканеля). Экран магистрального видеоканеля необходимо соединить с оплеткой.

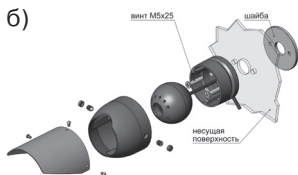
## 6. ДОПОЛНИТЕЛЬНЫЕ ВОЗМОЖНОСТИ



При организации наблюдения вдоль “несущей поверхности” с помощью видеокамер исполнения “С” и необходимости использования козырька, приобретайте

### Комплект “Кронштейн МВК-09С”:

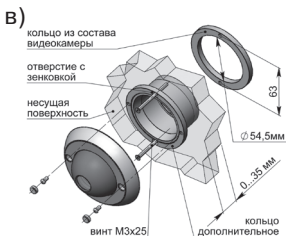
Кронштейн	1 шт.
Винт М5х6	2 шт.
Шуруп $\varnothing$ 3,5х51	1 шт.



При установке видеокамеры “С” исполнения на тонкостенные поверхности, приобретайте

### Комплект “МВК-09СЛ”:

Шайба	1 шт.
Винт М5х2	2 шт.



При установке видеокамеры “Н” исполнения на тонкостенные поверхности, приобретайте

### Комплект “МВК-09НЛ”:

Фланец дополн.	1 шт.
Винт М3х20	2 шт.
Винт М3х45	2 шт.
Саморез 2,9х25	2 шт.



## 7. ПРАВИЛА ЭКСПЛУАТАЦИИ ВИДЕОКАМЕРЫ

Видеокамера рассчитана на непрерывную работу в течение длительного периода времени.

## 8. ГАРАНТИЙНЫЕ ОБЯЗАТЕЛЬСТВА

ООО "БайтЭрг" гарантирует работу видеокамеры в течение 5 лет с момента продажи (установки) через торговую или монтажную организацию, но не более 5,5 лет от даты производства (см. дату на штампе изготовителя).

При отсутствии отметки о дате продажи гарантийный срок исчисляется от даты производства.

Гарантийные обязательства недействительны, если причиной неисправности видеокамеры являются:

- умышленная порча;
- пожар, наводнение, стихийные бедствия;
- аварии в сети питания;
- неправильное подключение видеокамеры (например: ошибка в полярности питания, неправильный выбор источника питания и др.);
- механические, термические, химические повреждения;
- нарушение правил установки и подключения, изложенных в данном руководстве по эксплуатации.

## 9. СВИДЕТЕЛЬСТВО О ПРИЕМКЕ И ПРОДАЖЕ

Видеокамера

МВК-0931ИС

( \_\_\_\_ мм)

МВК-0931ИН

( \_\_\_\_ мм)

МВК-09С Effio-E

( \_\_\_\_ мм)

МВК-09Н Effio-E

( \_\_\_\_ мм)

МВК-09ИС Effio-E

( \_\_\_\_ мм)

МВК-09ИН Effio-E

( \_\_\_\_ мм)

серийный номер: \_\_\_\_\_,

соответствует ТУ4372-002-74120406-2008

и признана годной к эксплуатации.

Дата выпуска \_\_\_\_\_

Дата продажи \_\_\_\_\_

штамп  
изготовителя

штамп  
продавца

ИЗГОТОВИТЕЛЬ:  
ООО "БайтЭрг"  
Россия, г. Москва.

## 10. СЕРВИСНЫЕ ЦЕНТРЫ

**Сервисный центр ООО «БАЙТЭРГ».**

*Москва, ул. Большая почтовая, д.34. стр 12, 1 этаж,  
тел.: 8 (495) 221-66-22 (доб. 221).*

**Сервисный центр ООО «Стэлс».**

*Благовещенск, ул. Артиллерийская, д.17,  
тел.: 8 (4162) 51-97-77.*

**Сервисный центр ООО «Акцент».**

*Владивосток, ул. Хабаровская, д.8,  
тел.: 8 (4232) 44-77-11.*

**Сервисный центр ООО «АКСИОМА»**

*Владикавказ, Проспект Доватора, 22  
Тел./факс: 8(8672) 52 04 85.*

**Сервисный центр ООО «Русичи Трейд».**

*Иркутск, ул. Кожова, д.24,  
тел.: 8 (3952) 56-11-00.*

**Сервисный центр ЗАО «ТЕКО».**

*Казань, ул. Проспект Победы, 19. ;  
тел./факс: 8 (843) 299-77-33.*

**Сервисный центр ООО «Эман».**

*Красноярск, ул. 60 лет Октября, д. 96г;  
тел./факс: 8 (391) 233-98-66, 233-98-69.*

**Сервисный центр ООО «Монолит СБ»**

*Красноярск, ул. Семафорная, 219;  
тел./факс: 8 (391) 259-05-14.*

**Сервисный центр ЗАО «Форт Диалог».**

**Республика Татарстан, Набережные Челны, пр.**

**Московский, д.140, тел.: 8 (8552) 59-37-78.**

**Сервисный центр ЗАО Корпорация «Грумант».**

**Новосибирск, ул. Кропоткина, д. 92/3;**

**тел./факс: (383) 210-52-53.**

**Сервисный центр ООО «Компании «РИМ».**

**Оренбург, ул. Кирова, д. 2/1,**

**тел. 8(3532) 77-28-79**

**Сервисный центр ООО «КОРОНЭЛЬ».**

**Саратов, ул. Крайняя, д.129,**

**тел.: 8 (8452) 47-90-96.**

**Сервисный центр ООО «Центр Безопасности «Связь-город».**

**Сургут, ул. Республики, д.78А,**

**тел.: 8 (3462) 28-02-80.**

**Сервисный центр ООО «Агенства безопасности  
«ВИДЕОКОМ».**

**Хабаровск, ул. Союзная, д.23б, офис 203**

**тел. 8(4212) 52-44-88.**

**Сервисный центр ООО «Гуард».**

**Якутск, ул. Петра Алексеева, д.7»Г»,**

**тел.: 8 (4112) 44-48-30.**

*По состоянию на декабрь 2013 г.*

*С актуальным перечнем сервисных центров можно ознакомиться на <http://byterg.ru/servis/>.*