

1 Обновление ПО преобразователя

При установке драйвера для преобразователя может возникнуть ситуация когда драйвер не находится в указанной папке или не устанавливается и выдается сообщение, что данный драйвер не имеет цифровой подписи. Это означает, что ПО вашего преобразователя необходимо обновить. Для этого с сайта скачайте пакет обновления http://bolid.ru/files/373/566/usb_rs_update.exe. Распакуйте самораспаковывающийся архив. В папке «USB-RS_Update» вы найдете все необходимые программы и драйвера:

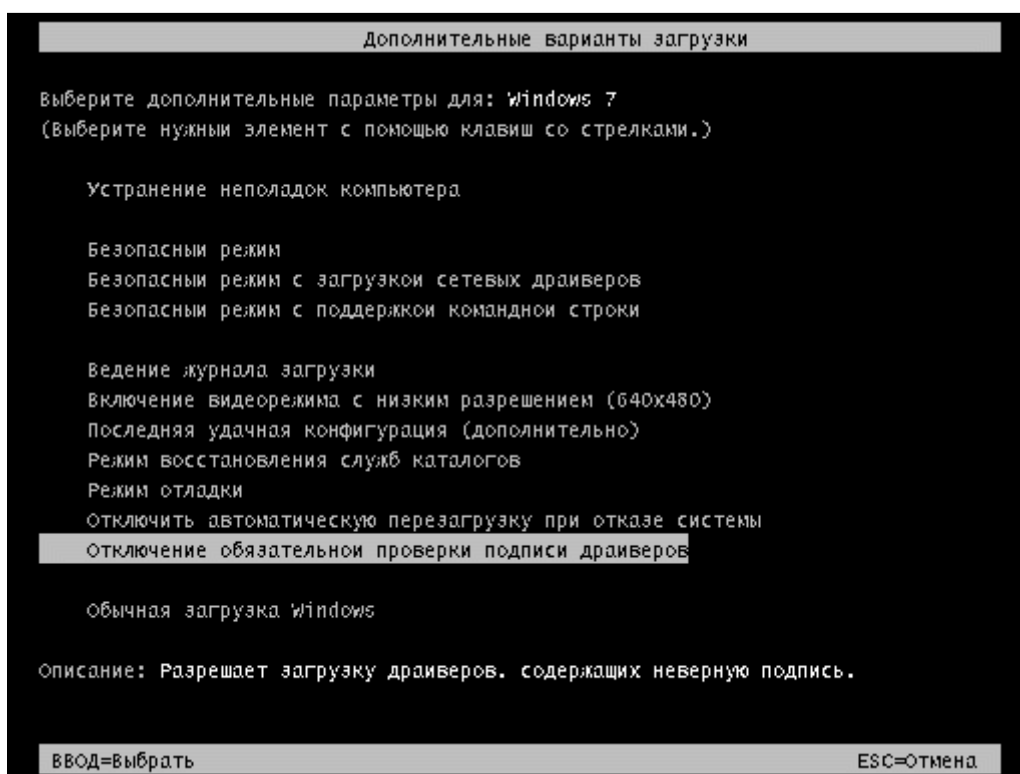
«MProg 3.5 Release»	программа обновления ПО преобразователя
«DriverOld»	устаревший драйвер
«CDM v2.08.28 Certified»	новый драйвер

2 Обновление ПО преобразователя под Windows XP, 2000, 2003

Для обновления ПО преобразователя необходимо установить драйвера из папки «DriverOld». Далее выполните обновление ПО преобразователя (см. п.5 «Обновление ПО преобразователя»).

3 Обновление ПО преобразователя под Windows 7

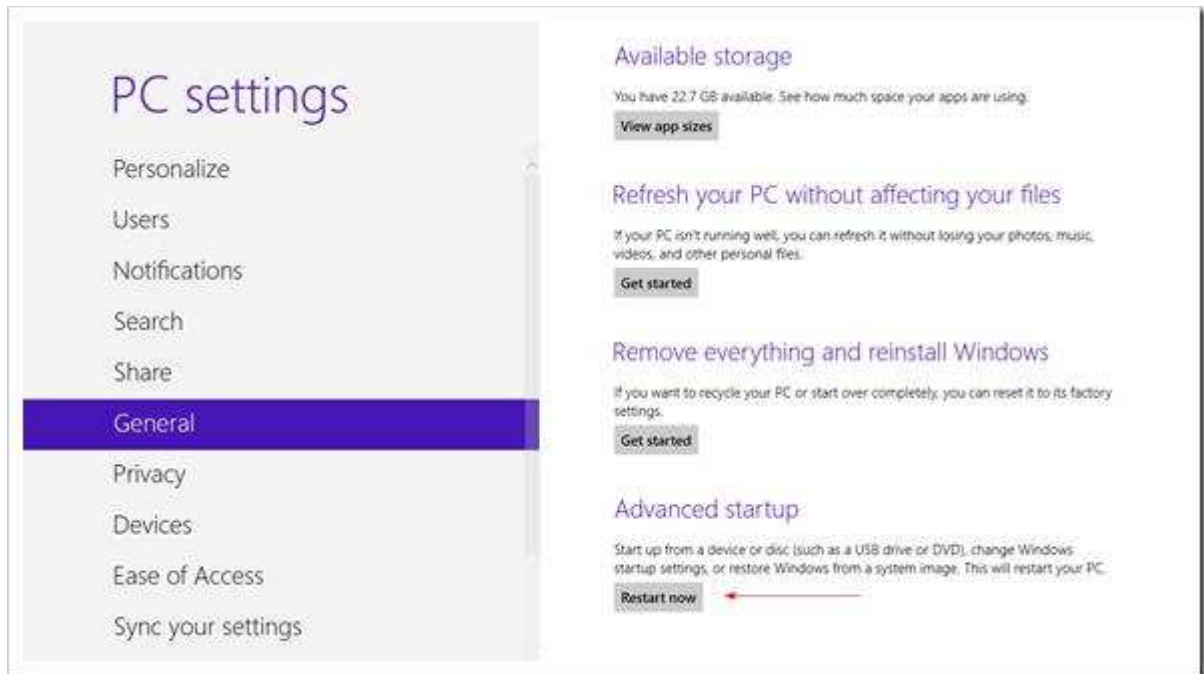
Для обновления ПО преобразователя необходимо установить драйвера из папки «DriverOld». Если это не удаётся и ОС выдает предупреждение о «Не удалось проверить издателя этих драйверов» (Windows can't verify the publisher of this driver software), данный драйвер не имеет цифровой подписи. Отключить проверку цифровой подписи драйверов можно при загрузке через загрузочное меню. Для этого при загрузке ОС жмем клавишу **F8**. Для загрузки без проверки цифровых подписей нужно выбрать пункт «Отключить обязательную проверку подписи драйверов» (Disable Driver Signature Enforcement):



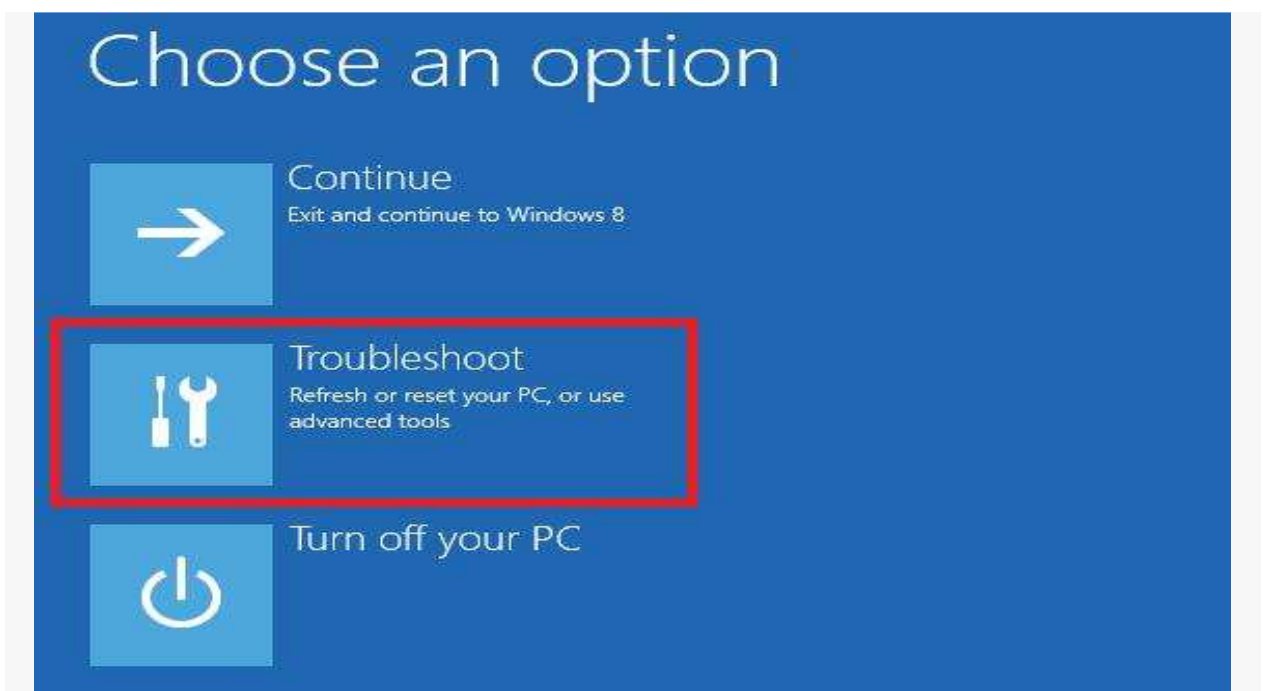
Дальше можно загружаться и устанавливать драйвера (при следующей загрузке в обычном режиме установленный драйвер работать не будет). Установите драйвер из папки «DriverOld». Далее выполните обновление ПО преобразователя (см. п.5 «Обновление ПО преобразователя»).

4 Обновление ПО преобразователя под Windows 8

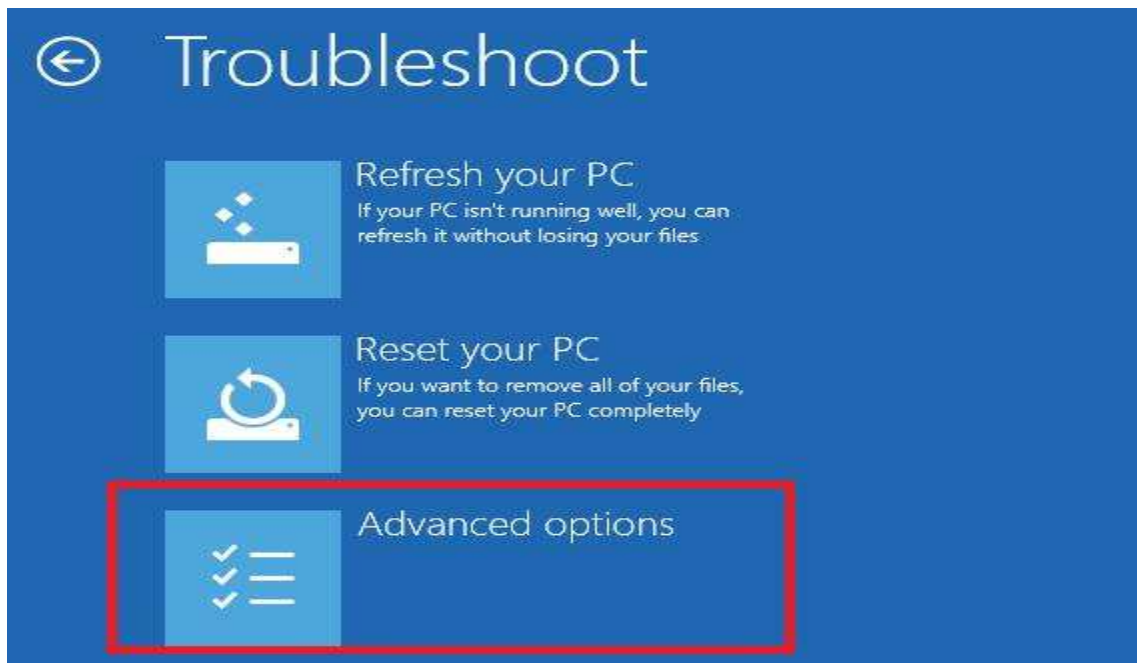
Для обновления ПО преобразователя необходимо установить драйвера из папки «DriverOld». Для этого необходимо отключить проверку подписи можно из меню параметров загрузки Windows 8. Чтобы попасть в него, нужно в системе нажать комбинацию клавиш «Win+I», выбрать пункт «Change PC Settings» (Изменение параметров компьютера), затем на вкладке «General» (Общие) выбрать опцию «Restart now» (Перезагрузить сейчас).



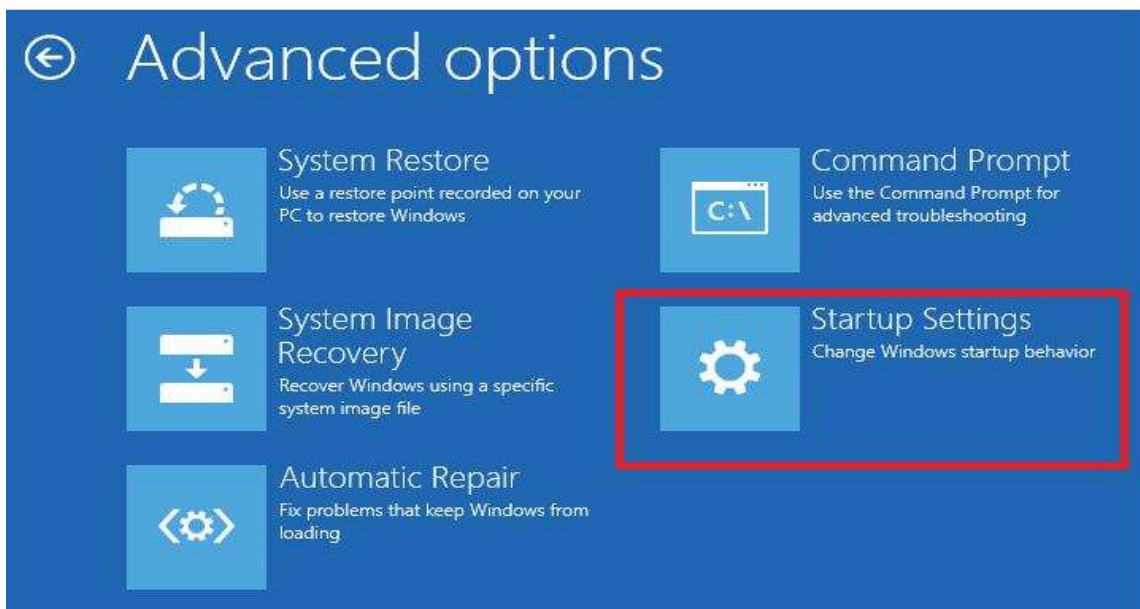
В результате компьютер перезагрузится и автоматически попадет в режим расширенных параметров загрузки.



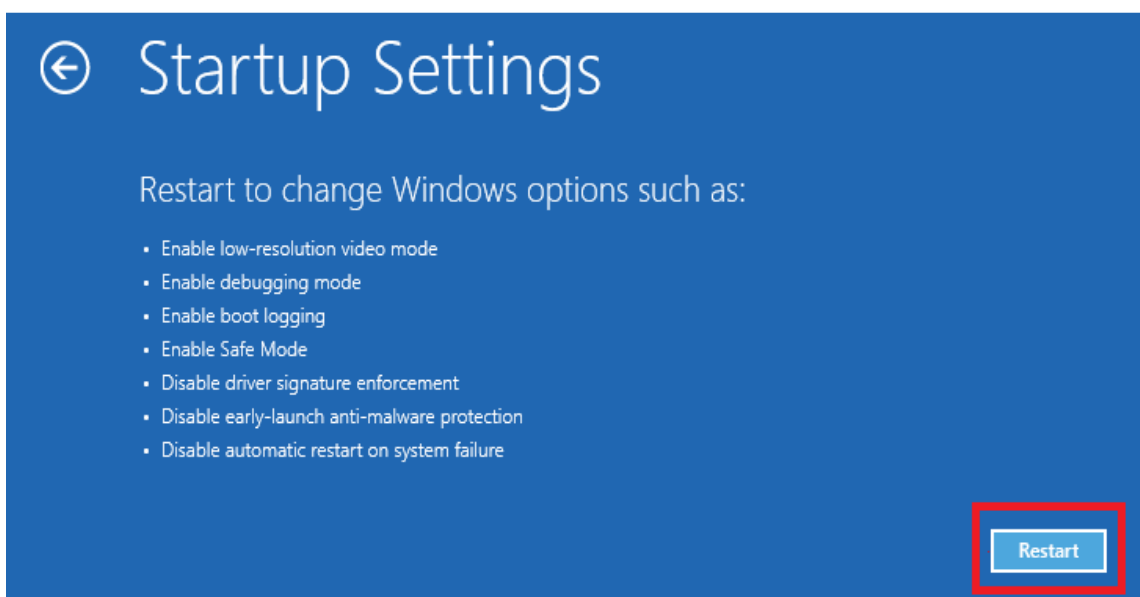
Далее нужно выбрать пункт «Troubleshoot» (Диагностика).



Затем выберите опцию «**Advanced options**» (Дополнительные параметры)

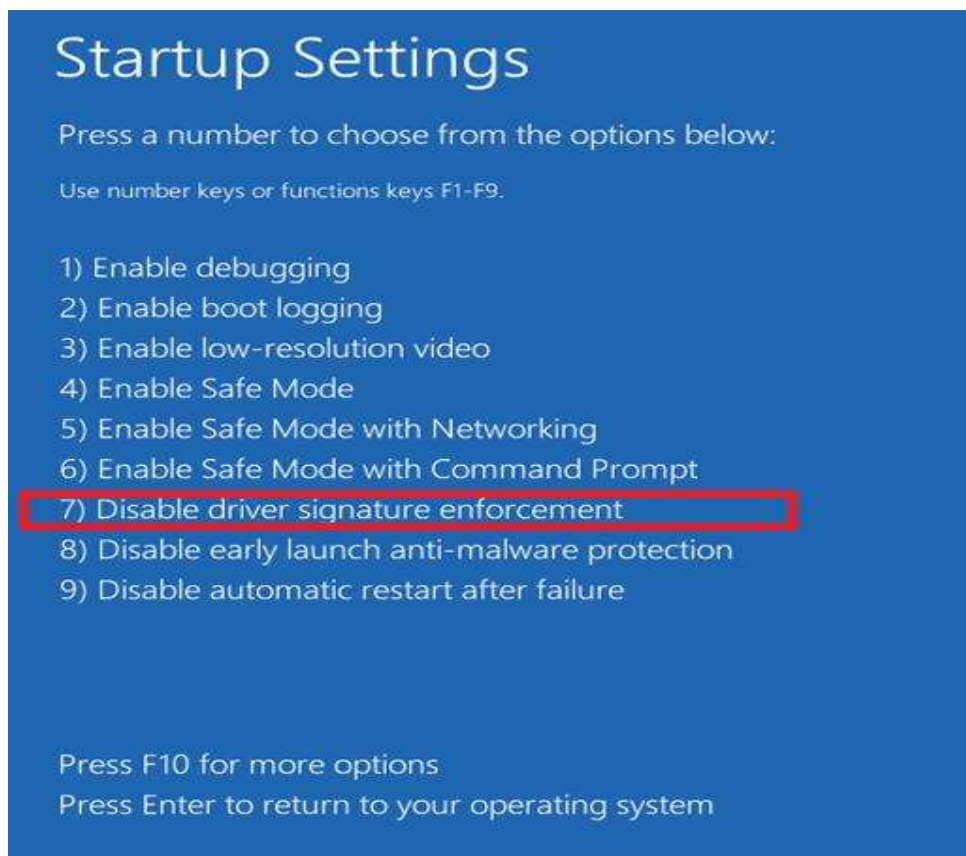


Далее выбираем «**Startup Settings**» (Параметры загрузки)



НАЖМИТЕ КНОПКУ «**Restart**» (Перезагрузить)

Компьютер опять перезагрузится и перед вами появится меню выбора опций загрузки.



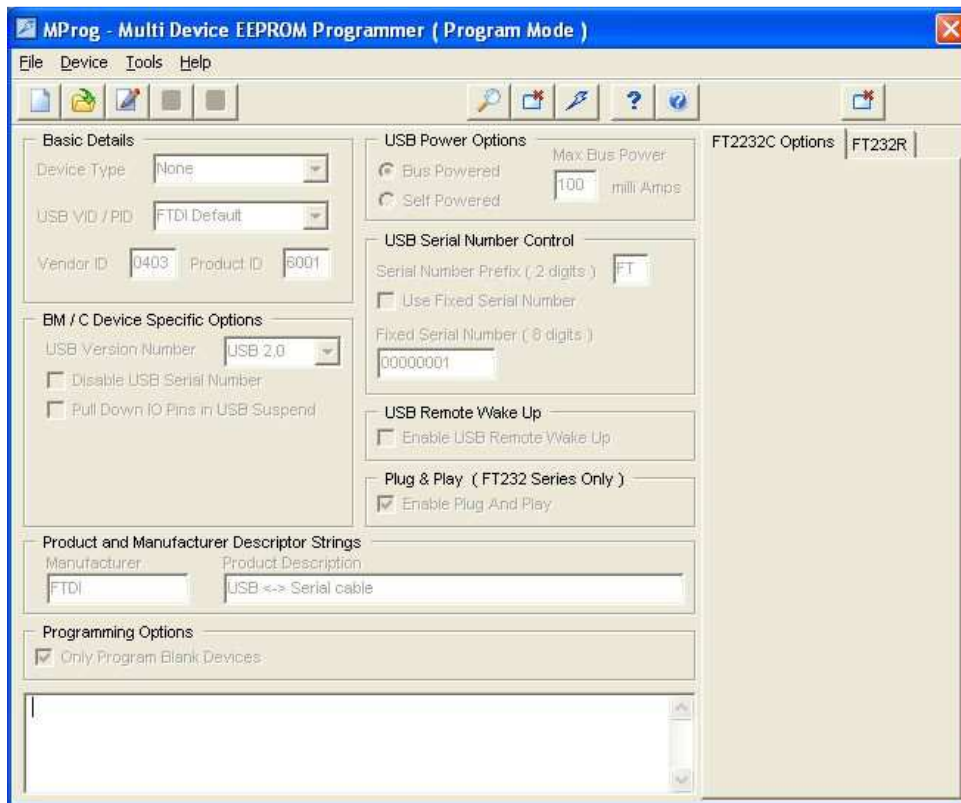
Выберите «**Disable driver signature enforcement**» (**Отключить обязательную проверку подписи драйверов**), нажав на клавиатуре клавишу F7 или **7**.

В результате Windows 8 загрузится в режиме, в котором возможна установка драйверов.

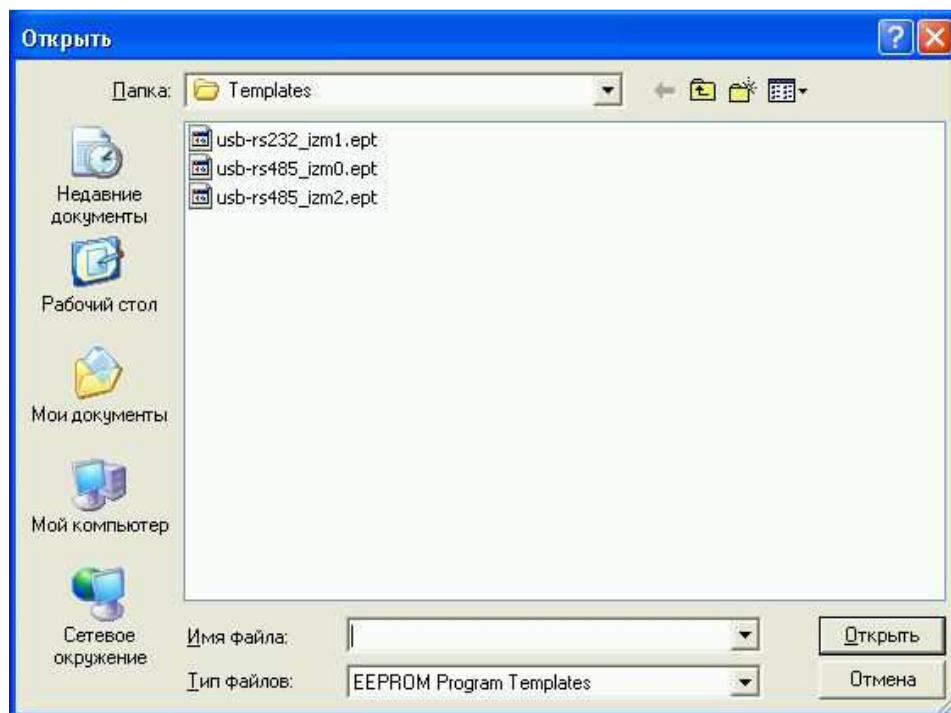
Установите драйвер из папки «DriverOld». Далее выполните обновление ПО преобразователя (см. п.5 «**Обновление ПО преобразователя**»).

5 Обновление ПО преобразователя

Для обновления ПО Запустите программу «MProg.exe» из папки «MProg 3.5 Release».

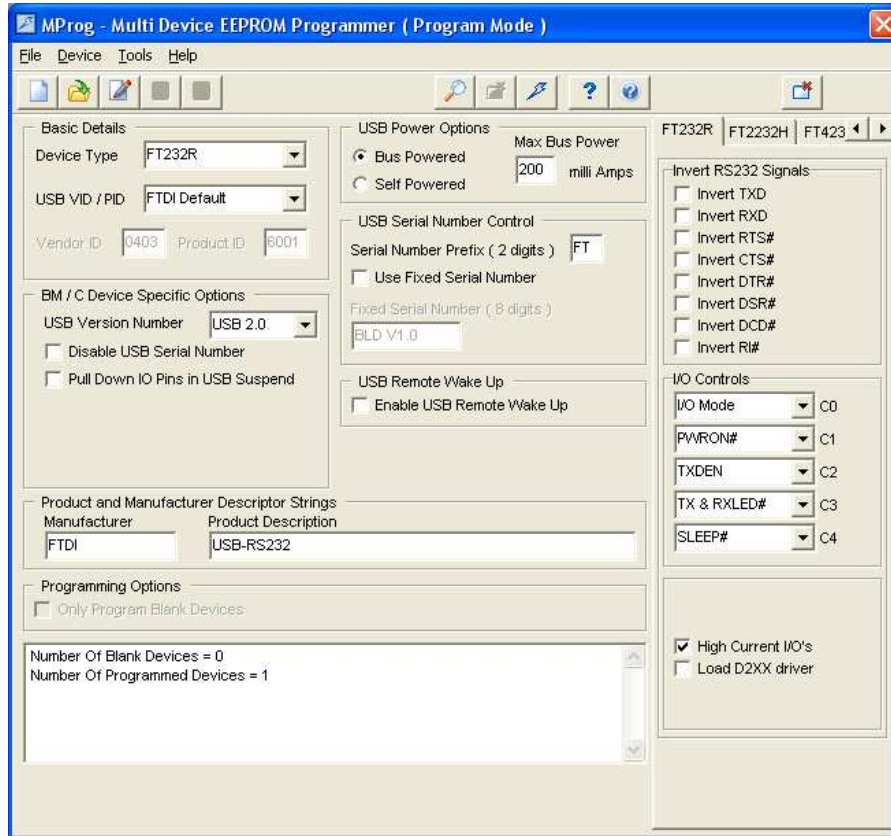


В окне программы «MProg» выберите «*File – Open*».

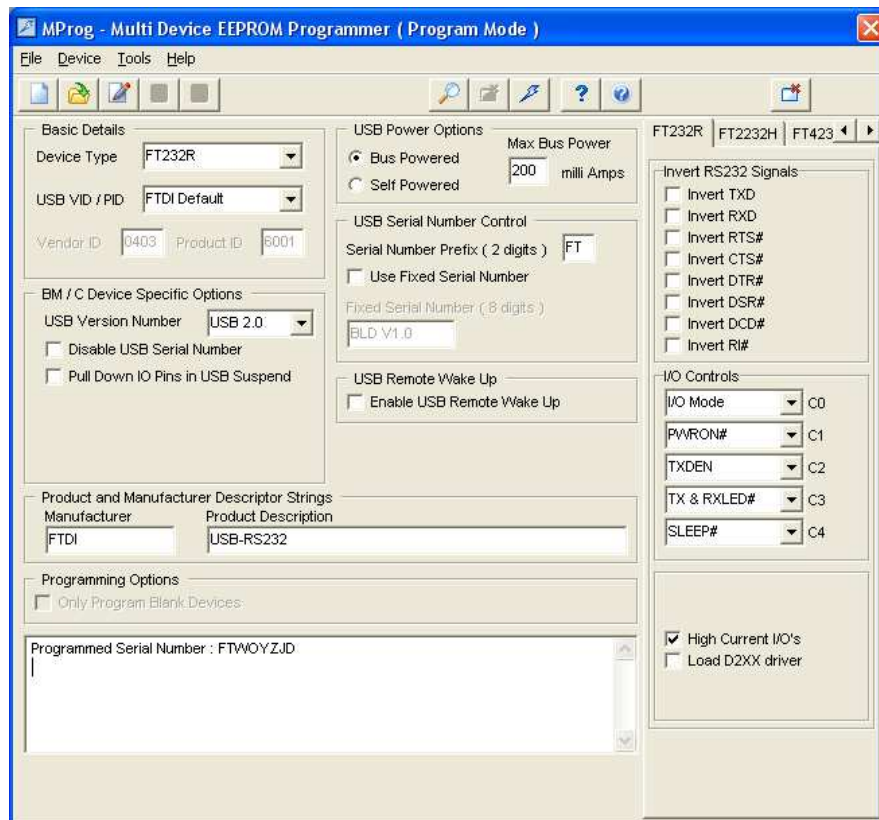


В появившемся окне выбора файла прошивки выберите нужный файл:
usb-rs232_izm1.ept для обновления USB-RS232;
usb-rs485_izm0.ept для обновления USB-RS485 выпущенных до 05.2010;
usb-rs485_izm2.ept для обновления USB-RS485 выпущенных до 07.2013
и нажмите «*Открыть*».

В окне программы выберите «*Device – Scan*» В нижнем текстовом поле появится информация о подключенных устройствах готовых к программированию: «*Number Of Programmed Devices = 1*» . Если «*Number Of Programmed Devices = 0*», преобразователь не подключен или не установлен драйвер.



В окне программы выберите «*Device – Program*» В нижнем текстовом поле появится информация о запрограммированном устройстве: «*Programmed Serial Number: FTxxxxxx*», где *xxxxxx* – уникальный номер ПИ.



Необходимо извлечь ПИ из USB-порта и снова подключить. Запустится мастер установки оборудования. Укажите путь к папке с новыми драйверами «*CDM v2.08.28 Certified*».