

# AXIS 214 PTZ

## Сетевая камера

*Камера для круглосуточной работы с возможностью поворота, наклона, увеличения и поддержкой звука*

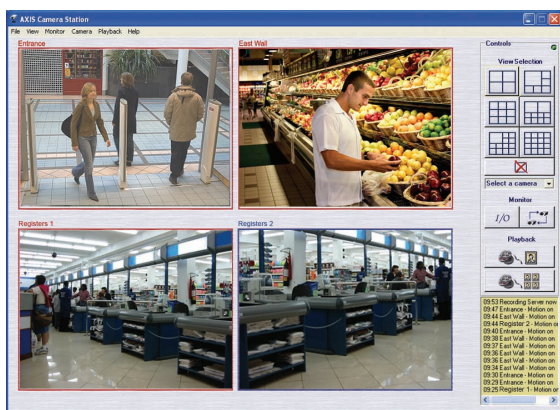
Сетевая камера AXIS 214 PTZ – это превосходное средство для профессионального наблюдения и дистанционного мониторинга. Это высококачественная цветная камера с возможностью поворота, наклона и увеличения. Оснащенная объективом с 18-кратным автоматическим увеличением и автофокусом, камера AXIS 214 PTZ позволяет пользователю увеличивать небольшие или удаленные объекты с исключительной четкостью, а функции поворота и наклона позволяют охватывать большие пространства.

Функция день/ночь и очень чувствительный CCD сенсор позволяют камере передавать отличное изображение при слабом освещении и даже четкое монохромное изображение в почти полной темноте. Встроенная аудиоподдержка позволяет пользователю не только видеть, но и слышать происходящее на наблюдаемом участке, а также передавать голосовые указания посетителям или нарушителям, повышая тем самым возможности мониторинга.

Буферизация изображения до и после срабатывания тревожного сигнала, визуальное определение движения, функция управления событиями при сигнале тревоги, в совокупности с дуплексным звуком делают AXIS 214 PTZ идеальной камерой для дистанционного наблюдения. Эта сетевая камера, созданная специально для среднего бизнеса, такого как магазины и супермаркеты, передает изображение по локальной сети или Интернету.



- Поворотно-наклонная камера с 18-кратным увеличением и автофокусом
- Автоматическое переключение функции день/ночь
- Дуплексный звук
- Одновременная передача видео в форматах MPEG-4 и Motion JPEG
- Камера с высоким разрешением 720x576 точек на дюйм





## Спецификации

<b>Модель</b>	AXIS 214 PTZ 50 Hz (PAL) AXIS 214 PTZ 60 Hz (NTSC)	<b>Питание</b>	12 V DC, max 14 W
<b>Матрица</b>	1/4" Sony ExView HAD CCD	<b>Условия эксплуатации</b>	5 - 45 °C Влажность 20-80% RH (без конденсата)
<b>Объектив</b>	18-ти кратное увеличение, автофокус F1.4, 4.1 - 73.8 mm, горизонтальный угол обзора 2.7° - 48° фокусный диапазон: 10 mm (шир.) или 800 mm (теле) до бесконечности	<b>Установка, управление и эксплуатация</b>	Инструкция по установке на CD и конфигурация через WEB-интерфейс, сохранение и восстановление конфигурации. Обновление встроенного ПО через HTTP и FTP, а также на сайте <a href="http://www.axis.com">www.axis.com</a>
<b>Минимальная освещенность</b>	Цветной режим: 0,3 люкс при F1.4 Ч/б режим: 0,005 люкс при F1.4	<b>Доступ к видео из Web-браузера</b>	Просмотр видео с камеры одновременно до 20 клиентов, настраиваемые HTML страницы
<b>Форматы сжатия</b>	Motion JPEG MPEG-4 Part 2 (ISO/IEC 14496-2), Профили: ASP и SP	<b>Минимальные требования к оборудованию</b>	Pentium III CPU 500 MHz или выше, или соответствующий процессор AMD 128 MB RAM Графическая карта AGP, Direct Draw, 32 MB RAM Windows XP, 2000, NT4.* , ME* or 98* , DirectX 9.0 or later Internet Explorer 5.x или старше При использовании других операционных систем и браузеров смотрите <a href="http://www.axis.com/techsup">www.axis.com/techsup</a> * Только Motion JPEG
<b>Разрешение</b>	4CIF, 2CIFExp, 2CIF, CIF, QCIF максимально 768x576 (PAL) минимально 176x144 (PAL)	<b>Поддержка системной интеграции</b>	Полный набор API для интеграции программного обеспечения находится на сайте <a href="http://www.axis.com">www.axis.com</a> , включая HTTP API, AXIS Media Control SDK, триггер данных в видеопотоке, встроенные скрипты и доступ к серийным портам периферии через HTTP/TCP. Операционная система: Linux 2.4
<b>Скорость</b>	Motion JPEG: до 30/25 кадр/сек в 4CIF MPEG-4: до 30/25 кадр/сек в 2CIF	<b>Поддерживаемые протоколы</b>	IP, HTTP, HTTPS, SSL/TLS*, TCP, ICMP, SNMPv1/v2/v3 (MIB-II), RTSP, RTP, UDP, IGMP, RTPC, SMTP, FTP, DHCP, UPnP, ARP, DNS, DynDNS, SOCKS, NTP и другие. Информация по использованию протоколов доступна на сайте <a href="http://www.axis.com">www.axis.com</a> * Этот продукт включает По Open SSL Project для пользования Open SSL Tool kit ( <a href="http://www.openssl.org">www.openssl.org</a> )
<b>Потоковое видео</b>	Одновременное видео Motion JPEG and MPEG-4. Контроль скорости передачи и полосы пропускания. Постоянная и переменная скорость передачи данных (MPEG-4)	<b>ПО (поставляется отдельно)</b>	AXIS Camera Station – ПО для просмотра, воспроизведения и записи нескольких (до 25) камер. AXIS Camera Explorer – базовое ПО для просмотра и записи вручную. Посмотрите <a href="http://www.axis.com/partner/adr_partners.htm">www.axis.com/partner/adr_partners.htm</a> для получения информации о ПО, разработанного нашими партнерами
<b>Параметры изображения</b>	Уровни сжатия: 11 (Motion JPEG) / 23 (MPEG-4) Угол поворота: 90°, 180°, 270° Корректировка соотношения сторон Компенсация черного, контроль яркости, резкости, экспозиции и баланса белого. Установки IR фильтра Авто/День/Ночь Возможность наложить на изображение время, дату, текст или изображение Построенный фильтр (разрешение 4 CIF)	<b>Принадлежности (в комплекте)</b>	Комплект для крепления на потолке. Руководство по установке, CD с утилитами, демо ПО, оборудование для установки и управления, набор разъемов, MPEG-4 лицензия (1 кодировщик, 1 дешифратор), MPEG-4 декодер (Windows), блок питания 12 V, 3A
<b>Поворот/наклон/увеличение</b>	Угол поворота: 170°, макс. Скорость 90°/сек Угол наклона: от -30° до 90°, макс скорость 90°/сек Увеличение: 18x оптическое, 12x цифровое (216x в общем)	<b>Принадлежности (в комплект не входит)</b>	Комплект для крепления к стене, купольный кожух для использования вне помещения, AXIS MPEG-4 декодер на 10 лицензий
<b>Экспозиция</b>	1 к 1/10000 сек	<b>Сертификаты</b>	EN55022 Class A, EN 55024, EN61000-3-2, EN61000-3-3, EN61000-6-1, EN61000-6-2, FCC Part15 Subpart B Class A, VCCI Class A, C-tick AS/NZS CISPR 22, ICES-003 Class A, EN60950 Безопасность: UL and CSA (Источник питания)
<b>Звук</b>	Два канала, полный дуплекс G.711 PCM 64 кбит/сек, G.726 ADPCM 32 или 24 кбит/сек	<b>Размеры (ВxШxГ) и вес</b>	179 x 152 x 157 мм 1110 гр
<b>Безопасность</b>	Многопользовательский уровень доступа с защитой паролем, фильтрация по IP-адресу, HTTPS кодирование		
<b>Пользователи</b>	20 пользователей одновременно Неограниченное количество пользователей при использовании многопользовательского режима MPEG-4		
<b>Тревожное оповещение и управление событиями</b>	Срабатывание по встроенному детектору движения, внешние датчики или срабатывание по расписанию. Передача изображения через FTP, email, HTTP. Извещение через TCP, email, HTTP и внешние выходы. До- и после-тревожный буфер 9 МБ (примерно 5 мин. видео с QCIF разрешением 4 кадр/сек)		
<b>Разъемы</b>	Ethernet 10BaseT/100BaseTX, RJ-45 Колodka для 1 входа сигнала тревоги, 1 выход и резервный разъем питания Разъемы аудио сигналов: линейный вход, микрофонный вход : розовый, 3,5mm tele jack. Линейный выход: желтый, 3,5mm tele jack		
<b>Процессоры и память</b>	CPU: ETRAX 100LX 32bit Процессор видеосжатия: ARTPEC-2 Память: 32 МВ, Флэш память: 8 МВ Батарея резервного питания часов		

