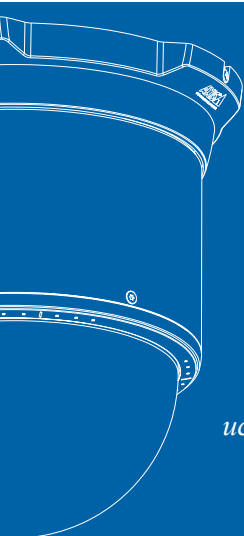


Сетевая купольная камера AXIS 233D

Высокоскоростная купольная камера с построчной разверткой и 35-кратным увеличением



Сетевая купольная камера AXIS 233D отличается такими исключительными свойствами, как построчная развертка, 35x оптическое увеличение, быстрая и точная работа поворотного-наклонного механизма, которые обеспечивают превосходные характеристики изображения и эксплуатационные качества. AXIS 233D разработана для использования в составе сложных систем безопасности в аэропортах, казино, на стадионах и в морских портах.



35X УВЕЛИЧЕНИЕ >

35x оптическое и 12x цифровое увеличение обеспечивает мощные возможности по масштабированию для наблюдения за мельчайшими деталями удаленного объекта.

ЛОКАЛЬНОЕ УВЕЛИЧЕНИЕ >

С 128x Широким Динамическим Диапазоном (WDR), AXIS 233D обеспечивает высоко-качественное изображение даже в сложных условиях освещения.

ПОСТРОЧНАЯ РАЗВЕРТКА >

AXIS 233D обладает уникальным свойством локального масштабирования и осуществляет мгновенное увеличение любой желаемой части наблюдаемой площади.

ЭЛЕКТРОННЫЙ СТАБИЛИЗАТОР ИЗОБРАЖЕНИЯ >

Электронный стабилизатор изображения (EIS) снижает потери в качестве видео при вибрации, возникающей при движении или ветре, и повышает четкость изображения.

ШИРОКИЙ ДИНАМИЧЕСКИЙ ДИАПАЗОН >

Высокая точность при минимальной скорости движения 0.05°/сек. дает возможность наблюдать за объектом с большого расстояния. Максимальная скорость 450°/сек. позволяет очень быстро управлять поворотом и наклоном камеры.

ЭФФЕКТИВНОЕ УПРАВЛЕНИЕ НАКЛОНОМ И ПОВОРОТОМ >

Построчная развертка обеспечивает изображение движущихся объектов в полном разрешении, без искажения.

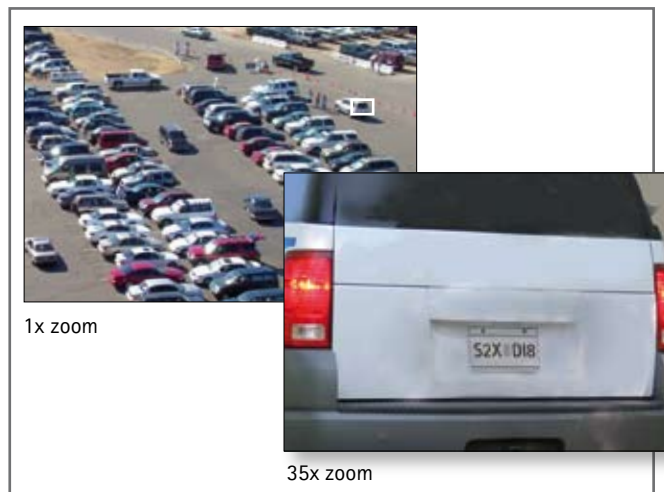
AXIS[®]
COMMUNICATIONS

ДЛЯ СИСТЕМ НАБЛЮДЕНИЯ С ВЫСОКИМИ ТРЕБОВАНИЯМИ К ИСПОЛЬЗУЕМУМУ ОБОРУДОВАНИЮ

AXIS 233D – это сетевая купольная камера для сложных систем безопасности. Большой выбор возможностей, включающих в себя прогрессивную развертку, 35x увеличение, быструю и точную работу поворотного-наклонного механизма и широкий динамический диапазон, обеспечивает превосходное изображение и высокие эксплуатационные качества. Камера AXIS 233D создана для работы в сложных условиях наблюдения – в аэропортах, стадионах, казино и морских портах - где способность наблюдать за подвижными объектами с большого расстояния и видеть мельчайшие детали является решающей.

МОЩНОЕ 35X ОПТИЧЕСКОЕ МАСШТАБИРОВАНИЕ

С мощным 35x оптическим и 12x цифровым увеличением, AXIS 233D может приближать маленькие или удаленные объекты, позволяя, например, легко рассмотреть номерные знаки автомобиля на расстоянии 160 метров. И при просмотре общего плана, и при полном 35x увеличении изображения отличаются четкостью, чистотой, насыщенным цветом и детализацией.



ЛОКАЛЬНОЕ УВЕЛИЧЕНИЕ

AXIS 233D может легко и быстро поворачиваться, наклоняться и приближать любую желаемую часть наблюдаемой площади. Выделите область, и AXIS 233D мгновенно ее увеличит и покажет подробное изображение данного участка.

НЕПРЕВЗОЙДЁННОЕ КАЧЕСТВО ИЗОБРАЖЕНИЯ

ПОСТРОЧНАЯ РАЗВЕРТКА

В традиционных чересстрочных сканирующих технологиях NTSC/PAL каждое изображение состоит из двух последовательно полученных кадров, сведенных вместе. Результатом этого является снижение качества изображения, заметное при остановке записи видео. Камера AXIS 233D использует построочную развертку, которое обеспечивает получение полного изображения одномоментно и тем самым обеспечивает великолепное качество изображения без искажений, со значительно меньшим эффектом «смазывания» при движении

ЭЛЕКТРОННЫЙ СТАБИЛИЗАТОР ИЗОБРАЖЕНИЯ (EIS)

Электронный стабилизатор изображения (EIS) снижает потери в качестве видео при вибрации, возникающей при движении или ветре, и повышает четкость изображения. Это может быть особенно востребовано, при установке камеры AXIS 233D в местах, подверженных тряске или вибрации, например, на крупных шоссе, по которым движется с тяжелый транспорт.



AXIS 233D

Стандартная камера

ШИРОКИЙ ДИНАМИЧЕСКИЙ ДИАПАЗОН (WDR)

AXIS 233D имеет 128x широкий динамический диапазон, за счет чего поддерживается контрастное изображение даже в очень плохих условиях освещения, например, при ярком солнце, против света или в тени.



AXIS 233D

Стандартная камера

ОДНОВРЕМЕННЫЕ ПОТОКИ MPEG-4 И MOTION JPEG

AXIS 233D одновременно передает видео в форматах MPEG-4 и Motion JPEG. Для оптимизации качества изображения и полосы пропускания можно настроить частоту смены кадров, разрешение, уровень сжатия и формат – максимально до 30 кадров в секунду с разрешением 4CIF при любом уровне сжатия.

НОВОЕ В ФУНКЦИИ ВЕРТИКАЛЬНОГО И ГОРИЗОНТАЛЬНОГО ПОВОРОТА

С максимальной скоростью 450°/сек и высокоточным низкоскоростным движением 0.05°/сек, AXIS 233D может отслеживать движения пешехода на расстоянии 400 метров и настраиваться на заданные настройки углов наклона и поворота менее чем за 1,5 секунды. Для более удобного восприятия видео, функция «заморозки» блокирует изображение при смене позиции камеры. Функция E-flip автоматически поворачивает изображение на 180° при наблюдении за объектом, двигающимся под камерой

ПОДДЕРЖКА ДУПЛЕКСНОГО ЗВУКА

Возможность подключения внешних динамиков и микрофонов позволяет удаленным пользователям не только видеть, но и слышать происходящее на наблюдаемом участке, а также передавать просьбы и указания посетителям или нарушителям.

СОВРЕМЕННОЕ УПРАВЛЕНИЕ СЕТЬЮ И БЕЗОПАСНОСТЬЮ

AXIS 233D поддерживается ПО «AXIS Camera Management», которое предлагает централизованное управление AXIS 233D и другими сетевыми видео устройствами Axis. Оно определяет и показывает статус соединения, устанавливает IP адреса, настраивает одно или несколько устройств, управляет обновлением программ и правами доступа пользователей. В сетевой купольной камере AXIS 233D присутствует полный набор средств сетевой безопасности, таких как фильтрация по IP адресу, HTTPS кодирование и IEEE 802.1X аутентификация.

AXIS 233D поддерживает Quality of Service (QoS), что позволяет резервировать сетевую емкость и присваивать приоритеты при решении критически важных задач в сетях с функцией QoS. В дополнение к стандартному IP протоколу 4 версии поддерживается протокол IPv6 как страховка на случай возможной нехватки IPv4 адресов.

МОЩНОЕ УПРАВЛЕНИЕ СОБЫТИЯМИ И ВИДЕОИЗОБРАЖЕНИЕМ

С помощью сетевых камер Axis видео изображение может быть получено в любое время, с любого компьютера, из любого места. AXIS 233D имеет мощную систему управления событиями, включающую в себя мультискранный детектор движения и цифровые входы/выходы для подключения внешних сенсоров и исполнительных устройств, таких как светореле или датчики открытия/ закрытия дверей. До- и послетревожная буферизация сохраняет изображения непосредственно до и после срабатывания сигнала тревоги.

ОТКРЫТЫЙ ИНТЕРФЕЙС ПРОГРАММИРОВАНИЯ ДЛЯ РАЗРАБОТЧИКОВ ПРИКЛАДНЫХ РЕШЕНИЙ

AXIS 233D включает в себя интерфейс прикладного программирования Axis, AXIS VAPIX™ API, который дает возможность интегрировать оборудование Axis в программные решения. Также обеспечивается совместимость с большим количеством приложений, разработанных партнерами Axis.



ВСЕ ВКЛЮЧЕНО

AXIS 233D комплектуется источником питания и креплениями для твердого и подвешеного потолка. Нет необходимости в дополнительном оборудовании. Предусмотрены два вида стекла для купола – прозрачное и дымчатое.

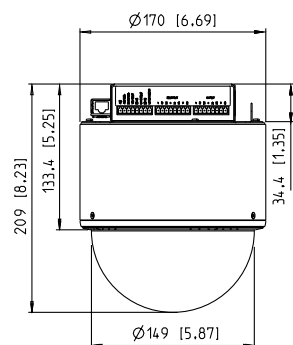
ПРОСТОТА УПРАВЛЕНИЯ ПРИ ИСПОЛЬЗОВАНИИ ДЖОЙСТИКА



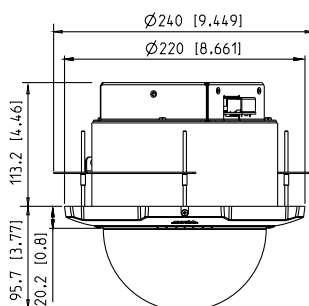
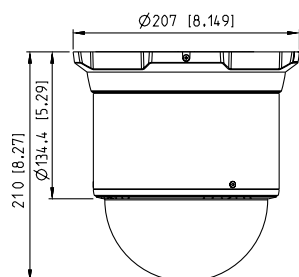
Поставляется по отдельному заказу

Высокая чувствительность и чрезвычайная точность джойстика для видеонаблюдения AXIS 295 позволяют легко следить за интересующим объектом и быстро и безопасно управлять камерой AXIS 233D. Джойстик имеет 12 программируемых кнопок и USB интерфейс, упрощающий установку. С подключенным джойстиком обеспечивается быстрый и аккуратный контроль позиций поворота, наклона, масштабирования.

РАЗМЕРЫ, мм и дюймы



Монтаж на жестком потолке



Монтаж на подвесном потолке

Аксессуары в комплекте:

- источник питания Axis PS-R 24 V DC для помещений;
- крепления для подвешеного и твердого потолка;
- прозрачное и дымчатое купольное стекло;
- CD с программным обеспечением для установки, включая Axis Camera Management

О других аксессуарах можно узнать на сайте www.axis.com

ТЕХНИЧЕСКАЯ СПЕЦИФИКАЦИЯ – СЕТЕВАЯ КУПОЛЬНАЯ КАМЕРА AXIS 233D

28957/RU/R2/0703

Модели	Сетевая купольная камера Axis 233D 60 Hz Сетевая купольная камера Axis 233D 50 Hz
Матрица	1/2" ExView HAD построчная развертка CCD
Объектив	F1.4 - 4.2 f = 3.4 - 119 mm автоматический ИК фильтр день/ночь автофокус фокусное расстояние: 100 мм (режим wide) или 1000 мм (режим tele) до бесконечности
Угол обзора	Горизонтальный угол обзора: 1,73° – 55.8°
Увеличение	35x оптическое и 12x цифровое, всего 420x
Минимальная освещенность	Цветной режим: 0.5 lux при 30 IRE, ч/б режим: 0.008 lux при 30 IRE
Угол поворота	360° без ограничения
Угол наклона	180°
Макс. скорость	Поворот: 0,05 - 450°/сек, наклон: 0,05 - 450°/сек
Форматы сжатия	Motion JPEG MPEG-4 Part 2 (ISO/IEC 14496-2) ASP level 0-5, SP level 0-3
Разрешение	4CIF, 2CIFExp, 2CIF, CIF, QCIF Max 704x480 (NTSC) 704x576 (PAL) Min 176x120 (NTSC) 176x144 (PAL)
Скорость NTSC/PAL	до 30/25 кадр/сек построчная развертка в любом разрешении Motion JPEG и MPEG-4
Потоковое видео	Одновременное видео Motion JPEG и MPEG-4. Контроль скорости передачи и полосы пропускания. Постоянная и переменная скорость передачи данных (MPEG-4)
Параметры изображения	Широкий динамический диапазон (WDR) Электронный стабилизатор изображения (EIS) Ручная установка экспозиции Уровни сжатия: 11 (Motion JPEG) / 23 (MPEG-4) Угол поворота: 0°, 180° Возможность изменения уровня цвета, яркости, резкости, баланса белого, контроля экспозиции. Возможность наложить на изображение зональный ID, предустановленный ID, время, дату, координаты наклона/поворота/масштаба, текст или изображение Наложение 3D маски с 8 зонами
Поворот/наклон/увеличение	Е-Пир (электронный поворот) 100 позиций предустановок Режим патрулирования Управление очередностью
Экспозиция	NTSC: от 0,5NTSC: 0.5 - 1/30 000 сек, PAL: 1.5 - 1/30 000 сек
Звук	Дуплексе (полный или полудуплексе) или симплексе G.711 PCM 64кбит/сек, G.726 ADPCM 32 или 24 кбит/сек Требует внешний микрофон или линейный вход. Звуковой моно выход (линейный уровень) подключается к РА системе или активному динамику со встроенным усилителем
Безопасность	Многопользовательский уровневый доступ с защитой по паролю, фильтрация по IP-адресу, HTTPS кодирование, IEEE 802.1X аутентификация
Пользователи	20 пользователей одновременно Неограниченное количество клиентов при использовании многопользовательского MPEG-4
Тревожное оповещение и управление событиями	Срабатывание во встроенному детектору движения, позиции поворота/наклона/масштаба, звуковому детектору, внешним датчикам, температурному уровню или срабатывание по расписанию. Передача изображения через FTP, email, HTTP.Извещение через TCP, email, HTTP и внешние выходы. До- и после- тревожный буфер до 36 МБ
Кожух	Металлический/пластиковый корпус. Поликарбонатное купольное стекло

Разъемы	Ethernet 10BaseT/100BaseTX, RJ-45 3 8-pin колодки: 4 входа сигнала тревоги 3.3 – 40VDC, 4 релейных выхода 50 V 500 mA, разъем питания, разъемы для линейного аудио/микрофон-ного входа, линейного аудио выхода, дополнительный разъем питания, 12 VDC max 200mA
Процессоры и память	AXIS ETRAX FS 32-bit RISC CPU, AXIS ARTPEC-2 видеожатие + 8MB RAM, 64 MB RAM, 8 MB Flash Батарея резервного питания часов
Питание	18 - 30 VAC, Max 25VA, 22 - 40 VDC, Max 20W
Условия эксплуатации	-5 -45°C (23-113°F) Влажность 20-80% RH (без конденсата) Звуковой сигнал при выходе из рабочего температурного диапазона
Установка, управление и эксплуатация	Инструкция по установке на CD и конфигурация через WEB-интерфейс, сохранение и восстановление конфигурации. Axis Camera Station One для записи Axis Camera Management для управления камерой Обновление встроенного ПО через HTTP и FTP, а также на сайте www.axis.com
Доступ к видео из Web-браузера	Просмотр живого видео с камеры до 20 клиентов, запись видео в файл (ASF), последовательный просмотр для макс. 20 видео источников AXIS, настраиваемые HTML страницы
Минимальные требования к оборудованию	Pentium III CPU 500 MHz или выше, или соответствующий процессор AMD 128 MB RAM. Графическая карта AGP, Direct Draw, 32 MB RAM, Windows XP или 2000, DirectX 9.0 или старше, Internet Explorer 6.x или старше При использовании других операционных систем и браузеров смотрите www.axis.com/techsup
Поддержка системной интеграции	Открытый API для интеграции приложений, в том числе AXIS VAPIX API*, AXIS Media Control SDK*, данные для запуска событий в видеопотоке Служба качества обслуживания (QoS) уровня 3, модель DiffServ Устройство мониторинга обеспечивает постоянную работу, контроль оповещения о событиях может осуществляться другой системой Встроенная ОС LINUX * Имеется в Интернете по адресу www.axis.com
Поддерживаемые протоколы	IPv4/v6, HTTP, HTTPS, SSL/TLS*, TCP, QoS, SNMPv1/v2c/v3 (MIB-II), RTSP, RTP, UDP, IGMP, RTP, SMTP, FTP, ICMP DHCP, UPnP, Bonjour, ARP, DNS, DynDNS, SOCKS. Информация по использованию протоколов доступна на сайте www.axis.com *Этот продукт включает Po Open SSL Project для пользования Open SSL Tool kit (www.openssl.org)
ПО (поставляется отдельно)	AXIS Camera Station – ПО для просмотра, воспроизведения и записи нескольких (до 25) камер. Посетите www.axis.com/partner/adp_partners.htm для получения информации о ПО, разработанного нашими партнерами
Принадлежности (в комплекте)	Источник питания для помещений Axis PS-R 24 VDC, набор креплений для натяжного и твердого потолка, прозрачное и дымчатое купольное стекло. Руководство по установке, CD с утилитами, демо ПО и руководство пользователя, MPEG-4 лицензия (1 кодировщик, 1 дешифратор), MPEG-4 декодер (Windows)
Принадлежности (в комплект не входят)	Термокожух, крепление на опоре для подвесного потолка, внешний источник питания, ИК подсветка. Джойстик для видеонаблюдения AXIS 295 Многопользовательская лицензия MPEG-4 декодера
Сертификаты	EN55022 Class B, EN55024, EN61000-3-2, EN61000-3-3, EN61000-6-1, EN61000-6-2, FCC Part 15 Subpart B Class B, VCCI Class B, C-tick AS/NZS 5348, ICES-003 Class B Безопасность: EN60950-1 (IEC 60950-1) с Axis PS-R (внутренний источник питания) и Axis PS24 (внешний источник питания) PS-R источник питания: PSE, TUV/GS, eUL, CE, CB, SAC
Размеры (высота/ширина/глубина) и вес	170 x 170 x 209 мм Вес: 2.5 кг, включая потолочное крепление, без источника питания

www.axis.com

©2007 Axis Communications AB. Логотип Axis есть зарегистрированная торговая марка Axis AB. Все другие названия компаний и продуктов есть зарегистрированные марки соответствующих компаний. Axis оставляет за собой право вносить изменения в спецификации без предварительного уведомления.

