

Программа AXIS Camera Station

Комплексное программное решение в области управления видеосистемами для наблюдения, записи, воспроизведения и управления событиями.



- > Поддержка до 100 камер
- > Запись по расписанию и в случае регистрации события
- > Простота в установке
- > Удобство в управлении
- > Управление купольными и PTZ-камерами
- > Карты объекта
- > Удаленный просмотр и управление

Программа AXIS Camera Station является полноценной системой для видеонаблюдения и видеозаписи с поддержкой до 100 камер. Эта программа, специально разработанная для оборудования компании Axis для сетевого видеонаблюдения, обеспечивает простую установку и настройку за счет функции автоматического обнаружения подключенных камер, выбора общей конфигурации для нескольких устройств и использования эффективного мастера конфигурации событий.

Просмотр и запись высококачественных изображений и звуков, поступающих с 100 камер, осуществляются с использованием технологий сжатия видеоданных H.264, MPEG-4 и Motion JPEG. Поддержка технологии H.264, которая уменьшает скорость передачи данных без ущерба для качества изображения, позволяет оптимизировать использование полосы пропускания и снизить объем необходимого места для хранения данных.

Запись по расписанию или в случае регистрации событий включается при обнаружении движения или при поступлении внешнего сигнала. Программа AXIS Camera Station использует встроенную в камеру функцию обнаружения движения, что обеспечивает оптимизацию полосы пропускания и дискового пространства. Благодаря интерфейсу просмотра изображения в режиме реального времени запись можно включать вручную.

Поддерживается эффективный поиск по записи с функцией экспорта и визуализации временной шкалы.

Поддержка карт объекта позволяет полностью осматривать данную область и получать быстрый доступ к любой из установленных в ней сетевых камер Axis.

Интерфейс пользователя разработан с учетом простоты в работе и удобства в управлении средствами навигации, которые обеспечивают быстрый доступ к камерам и видеозаписям в системе.

Управление купольными и PTZ-камерами с помощью джойстика или мыши обеспечивает точный контроль над функциями панорамирования, наклона и масштабирования. Поддержка цифрового панорамирования, наклона и масштабирования доступна как при просмотре в режиме реального времени, так и в режиме воспроизведения.

Windows-клиент можно установить на любой компьютер. Это дает возможность удаленного просмотра и управления из любой точки с помощью корпоративной сети или Интернета.

Программа AXIS Camera Station: технические характеристики

Камера	
Модели	Совместимые с оборудованием компании Axis для сетевого видеонаблюдения, которое работает на аппаратно-программном обеспечении версии 4.30 или выше
Кол-во каналов	До 100
Видео	
Формат сжатия	H.264 (MPEG-4 Part 10/AVC) MPEG-4 Part 2 Motion JPEG
Разрешение	Поддержка разрешения подключенного видеоборудования Axis
Частота кадров при записи	3000 кадров/с или более на рекомендуемом оборудовании
Аудио	
Аудиопоток	Односторонняя передача аудиосигнала
Формат сжатия	AAC G.711 G.726
Сервер записи	
Безопасность	Многоуровневый доступ с парольной защитой и использованием учетных записей пользователей на локальном компьютере или в домене Windows (Active Directory)
Установка и настройка	Автоматическое обнаружение камер Общая настройка нескольких устройств Эффективный мастер конфигурации событий
Хранение видеозаписей	База данных для видеозаписей любого объема ограничена только свободным дисковым пространством Прямая запись на локальные или сетевые диски Возможность ограничения продолжительности записи на каждую отдельную камеру в соответствии с нормами местного законодательства Резервная запись в камерах Блокировка приоритетных записей
Программа-клиент	Клиент AXIS Camera Station (для Windows) с поддержкой локального и удаленного просмотра, воспроизведения и администрирования
Просмотр изображения в режиме реального времени	
Просмотр изображения с камеры в режиме реального времени	Гибкая конфигурация живого видео от максимум 100 камер, Axis' Corridor Format™, несколько мониторов Просмотр изображения с камеры или просмотр записанного изображения, просмотр карты наблюдаемой зоны
Поддержка PTZ (панорамирование, наклон, увеличение)	Управление PTZ- и купольными камерами с помощью мыши или джойстика Увеличение определенной области Цифровое панорамирование, наклон и увеличение в режиме реального времени и в режиме воспроизведения
Улучшение изображения	Улучшенное качество живого и архивного видео в сложных условиях эксплуатации, таких как снег и туман
Воспроизведение	
Поиск записей	Поиск видеозаписей по камере, дате и времени Интеллектуальный поиск Визуализация временной шкалы, интеллектуальный поиск, закладки
Воспроизведение	Скорость воспроизведения: до 64x или покадровое Визуальная временная шкала для быстрого просмотра событий
Синхронное воспроизведение	Воспроизведение видео и аудио максимум от 25 камер одновременно
Экспорт	Экспорт вручную и по расписанию Экспорт отдельных кадров в формат JPEG, видеопотока – в формат ASF Добавление цифровых подписей к экспортируемым записям Специализированный видеопроигрыватель

Прочее дополнительное оборудование

Пульт управления AXIS T8310 для гибкого и точного управления поворотным механизмом камер.



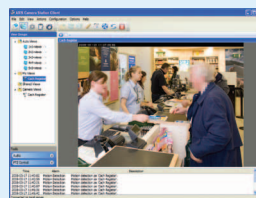
Сетевой аудиомодуль ввода/вывода AXIS P8221 увеличивает возможности системы видеонаблюдения посредством добавления портов ввода/вывода и передачи аудио превосходного качества.



Сигналы и события	
Запись событий	Запуск событий при обнаружении движения, Оповещение при несанкционированных действиях, Виртуальное ограждение AXIS, получении внешних сигналов, активизации вручную или с помощью системы, с помощью системы и событий генерируемых устройством
Запись по расписанию	Составление расписания для каждой камеры с возможностью отдельной настройки видеозаписи по будним и выходным дням
Обнаружение движения	Новая встроенная функция обнаружения движения, позволяющая оптимизировать использование полосы пропускания
Управление входом и выходом	Улучшенное управление цифровыми входами и выходами камер
Подача сигнала тревоги	Визуальная индикация, звуковая сигнализация, уведомления на панели задач, переключение между просмотром изображения с камеры и просмотром записи, настройкой панорамирования, наклона и увеличения, отправка уведомлений по электронной почте, подтверждение сигнала тревоги
Журналы	Ведение журналов срабатывания сигнализации, регистрации событий и проведения аудитов Возможность фильтрации всех событий по дате, времени и камере
Система	
Минимальные требования к системе	Windows 7 Professional, Vista Business, Windows XP Professional (сервер и/или клиент), 2008 Server R2, 2008 Server, 2003 Server (только сервер, для крупных систем рекомендуется 64-битная версия ОС) Среда выполнения Microsoft .NET (включена в пакет установки)
Минимальные требования к клиентскому компьютеру	Процессор: Intel P4 или более мощный, 2 ГГц (для крупных систем рекомендуется Intel Core i7) ОЗУ: 1 Гб (для крупных систем рекомендуется 4 Гб) Графический адаптер с поддержкой DirectX 9.0 и видеопамятью объемом не менее 256 Мб Важно! Используйте самую последнюю версию драйвера графической карты и DirectX
Минимальные требования к серверу	Процессор: Intel P4 или более мощный, 2 ГГц (для крупных систем рекомендуется Intel Xeon) 1 Гб ОЗУ (для крупных систем рекомендуется 8 Гб)
Рекомендуемая пропускная способность сети	100 Мбит (для крупных систем рекомендуется гигабитная сеть)
Рекомендуемая конфигурация жестких дисков	При 30 кадрах/с в VGA-разрешении: до 15 камер на один жесткий диск
Общие характеристики	
Языки	Английский, французский, итальянский, немецкий, испанский, польский, русский, корейский, японский, китайский, шведский, датский, турецкий, арабский и персидский
Лицензии	Базовые лицензии на программу AXIS Camera Station для 4 или 10 камер или каналов с использованием одного выделенного ПК или сервера Дополнительные лицензии на 1, 5, 20 или 100 камер или каналов Годовая лицензия на получение технической поддержки, включенная в базовую лицензию на 4 или 10 камер или каналов Для получения технической поддержки и обновлений в дальнейшем требуется приобретение дополнительной годовой лицензии Возможность замены 30-дневной пробной версии лицензионной версии
Регистрация лицензий	Автоматическая регистрация через Интернет или вручную на сайте www.axis.com в течение пятидневного льготного периода
Комплект поставки	Руководство по установке Компакт-диск с программой и руководством пользователя

Более подробная информация доступна на www.axis.com

Бесплатная программа AXIS Camera Station One



Программное решение для просмотра и записи изображения в режиме реального времени с одной сетевой камеры Axis.