

Инструкция по установке врезного сдвигового электромагнитного замка

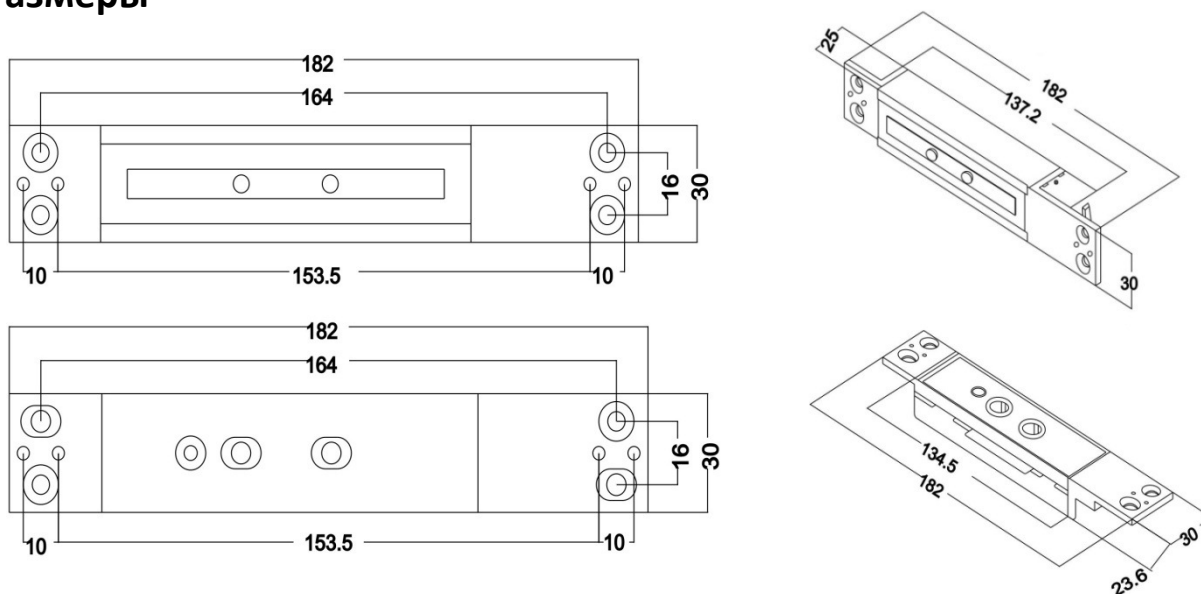
Рекомендации по установке

Осуществлять установку замка следует с осторожностью, повреждение притягивающихся друг к другу поверхностей электромагнита или якоря может привести к уменьшению усилию удержания.

Тело замка должно быть жестко закреплено на дверной коробке, якорь монтируется на двери с использованием идущего в комплекте крепежа.

Перед установкой замка следует использовать состав для фиксации резьбы для всех крепежных элементов. Надежно затяните все крепежные элементы для предотвращения самопроизвольного выкручивания.

Размеры

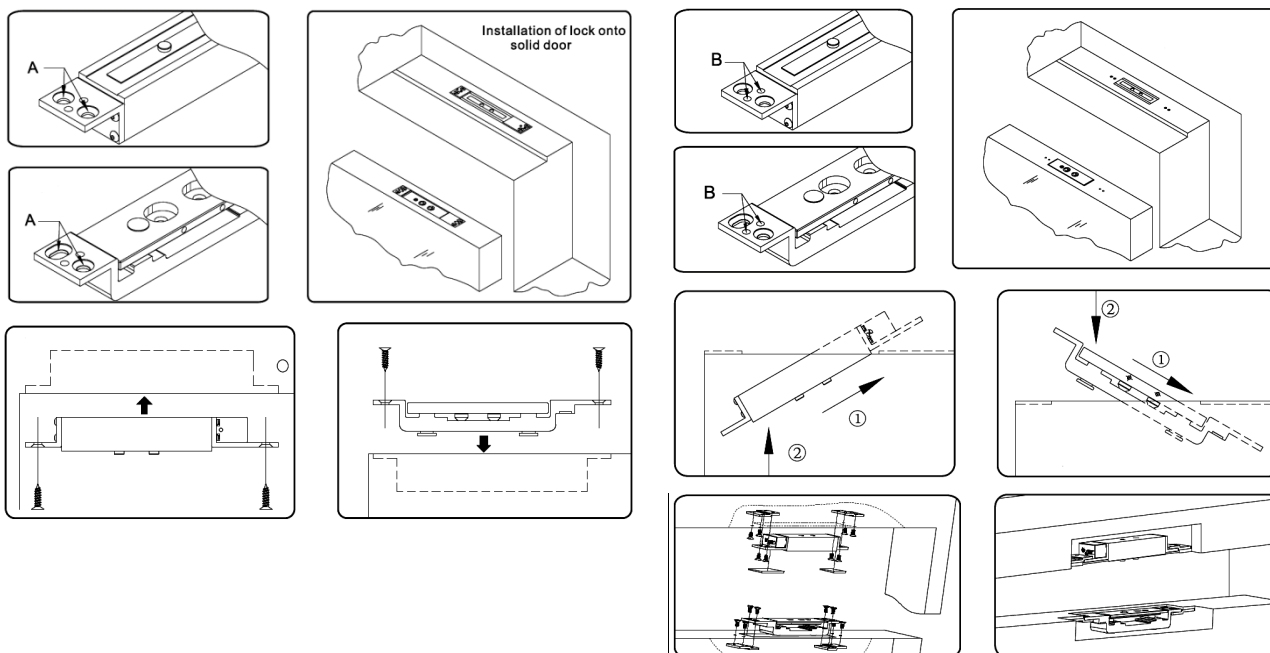


Типовой монтаж

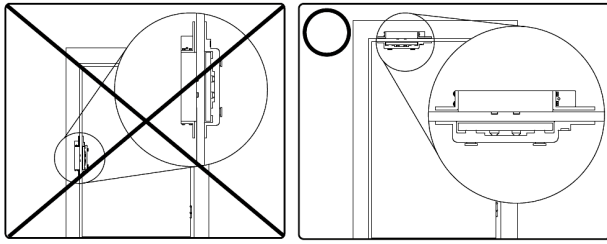
Способы монтажа замка на полую и цельной двери отличаются.

Монтаж на цельную дверь (A – отверстия для крепежа)

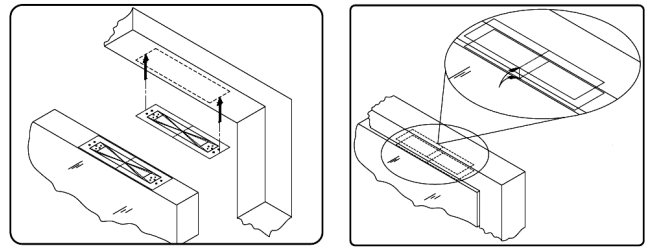
Монтаж на полую дверь (B – отверстия для крепежа)



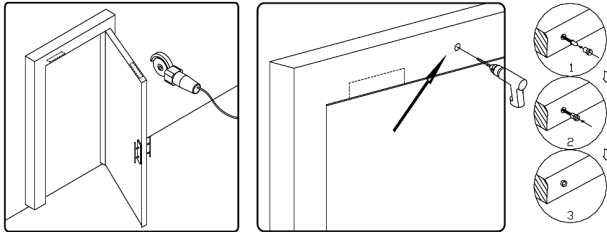
Шаг 1. Выберите место установки. Замок может быть смонтирован только на верхней стороне двери.



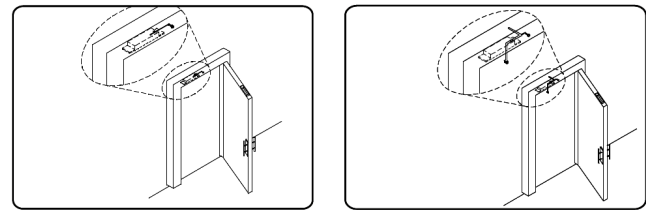
Шаг 2. Выровняйте и закрепите шаблоны.



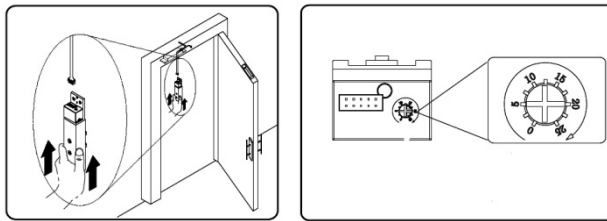
Шаг 3. Просверлите отверстия согласно шаблону и сделайте отверстие для индикатора.



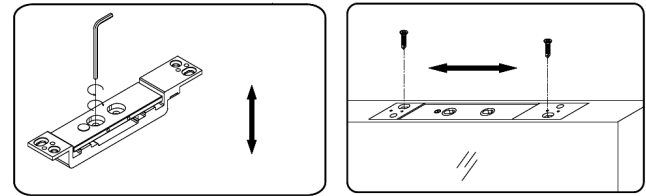
Шаг 4. Установите индикатор и подключите его к замку.



Шаг 5. Подключите замок, задайте время задержки и зафиксируйте замок и якорь.



Шаг 6. Проверьте правильность работы замка и отрегулируйте положение якоря.



Примечание.

Если переключатель для управления замком не располагается в разрыве цепи непосредственно после узла выпрямления питания и электромагнитным замком, то потребуется больше времени на разблокировку замка.

Подключение

Цвет	Назначение
Черный	Земля (GND)
Красный	Питание +12..24В
Коричневый	Выход СИД состояния
Оранжевый	Выход СИД состояния
Желтый	Датчик положения двери – НЗ контакт
Зеленый	Датчик положения двери – Общий контакт
Фиолетовый	Датчик положения замка – НЗ контакт
Серый	Датчик положения замка – Общий контакт
Белый	Датчик положения замка – НР контакт
Синий	Не используется

Технические параметры

Параметры	Значение
Время задержки:	0,5 – 25 с
Выход мониторинга:	НЗ, НР, ОБЩ
Напряжение питания:	12 В (DC) / 24 В (DC)
Потребляемый ток:	220 мА / 190 мА
Рабочая температура:	от -30 до +55 °С
Рабочая влажность:	10% - 90%
Габариты:	Замок: 182 x 30 x 25 мм, Якорь: 182 x 30 x 24 мм