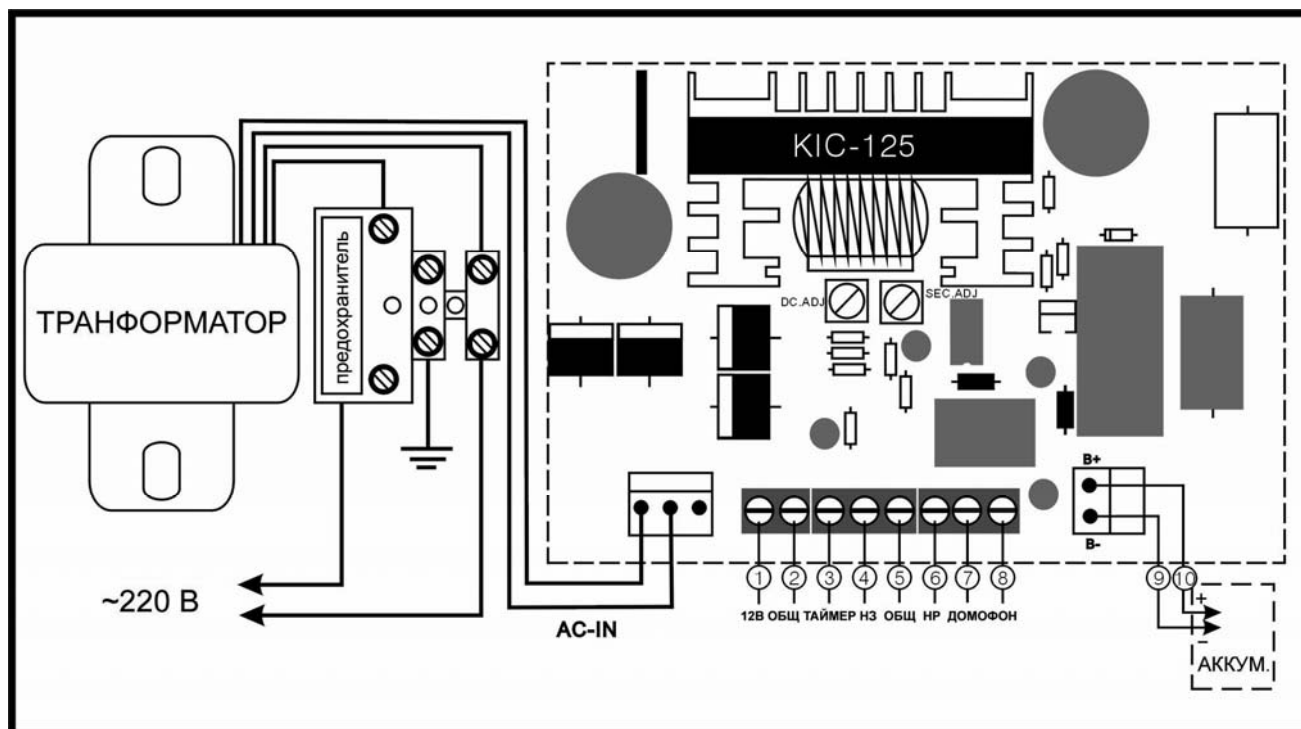


## Блок бесперебойного питания

### Подключение



Контакты 1-2: Выход питания общего назначения 12 В, 2А.

Контакты 2-3: Входы запуска таймера.

Контакты 4-5-6: Релейные выходы для управления электрозамком по таймеру. На выход 4-НЗ (+12В) постоянно подается напряжение питания, которое отключается при срабатывании таймера. На выход 6-НР (+12В) напряжение питания отсутствует и подается только при срабатывании таймера. 4-НЗ (+12В) и 5-ОБЩ (ЗЕМЛЯ) могут использоваться для управления электромагнитным замком, а 6-НР (+12В) и 5-ОБЩ (ЗЕМЛЯ) могут использоваться для управления нормально-закрытой защелкой.

Контакты 7-8: Входы используются для подключения управления замком с домофона.

Контакты 9-10: Входы используются для подключения аккумуляторной батареи.

Регулятор DC-ADJ: Используется для подстройки выходного напряжения.

Регулятор SEC-ADJ: Используется для регулировки длительности срабатывания таймера.

### Технические параметры

Параметры	Значение
Выходное напряжение:	12 – 13 В постоянного тока
Выходной ток:	2 А (пик 3 А)
Защита от короткого замыкания:	Да
Стабилизация напряжения:	Да
Таймер:	0 – 30 секунд
Аккумулятор:	До 7 Ач
Рабочая влажность:	20% - 80%
Вес:	3,2 кг
Габариты:	225 x 215 x 80 мм