

Инструкция по установке модуля Sonar SRR-600 в усилитель Sonar SZA-6480.

Предупреждение: Все действия производить при отключенном питании!

1. Снять заглушку для дополнительного модуля усилителя Sonar SZA-6480.



Рис. 1.

2. Подключить провод *CH PTT* модуля SRR-600 к разъему PR-100 усилителя.

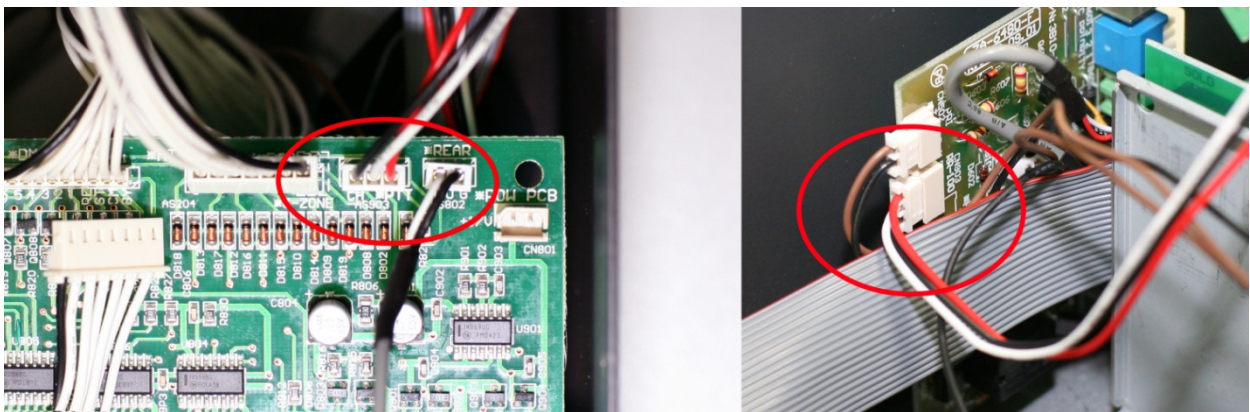


Рис. 2.

3. Закрепить модуль SRR-600 в слоте усилителя.
4. Подключить провод *ATT* модуля к разъему *RR-600* усилителя.

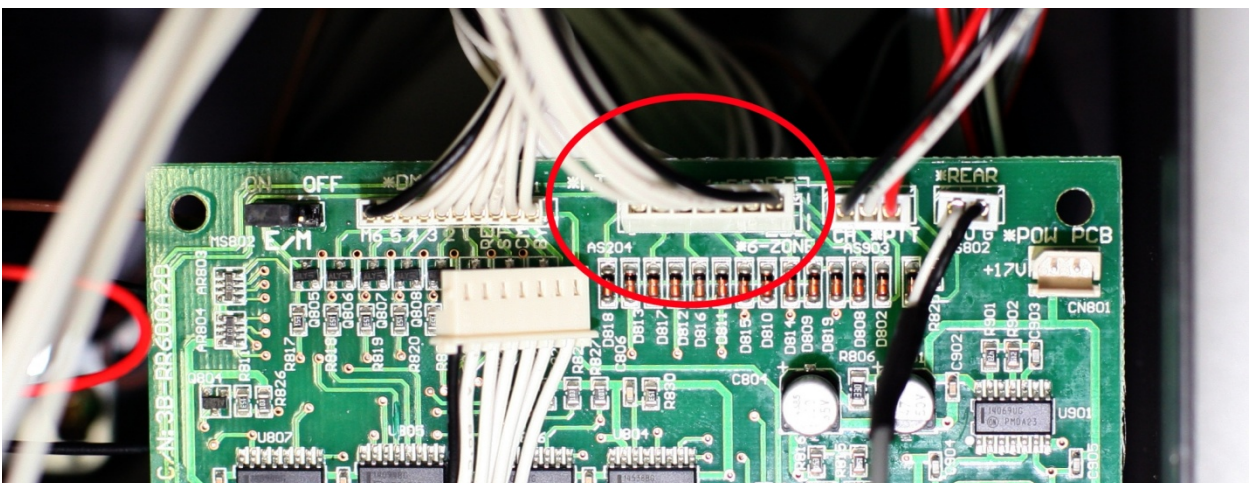


Рис. 3. Расположение провода ATT на модуле Sonar SRR-600.

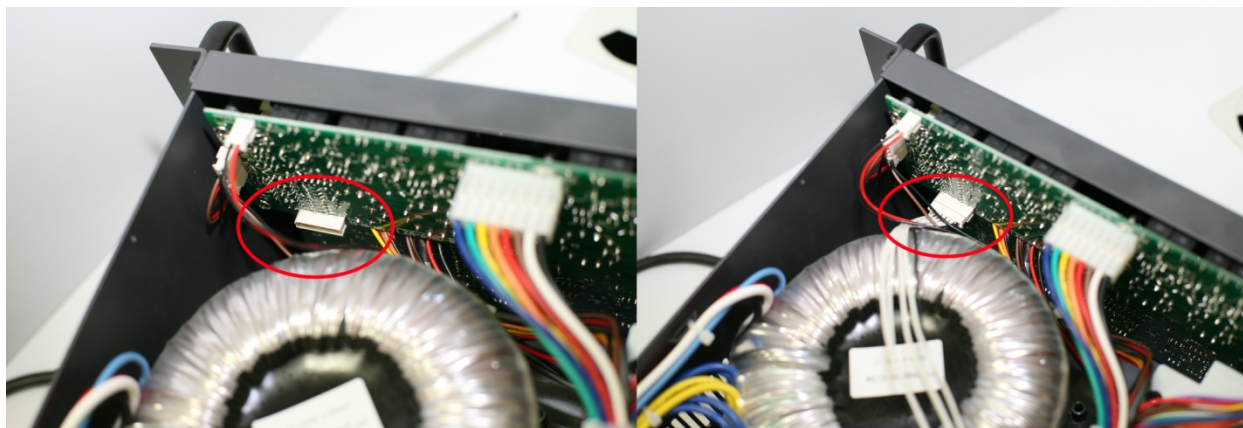


Рис. 4. Расположение разъема RR-600 на усилителе.

5. Подключить провод REAR модуля к разъему RR-PCB усилителя.

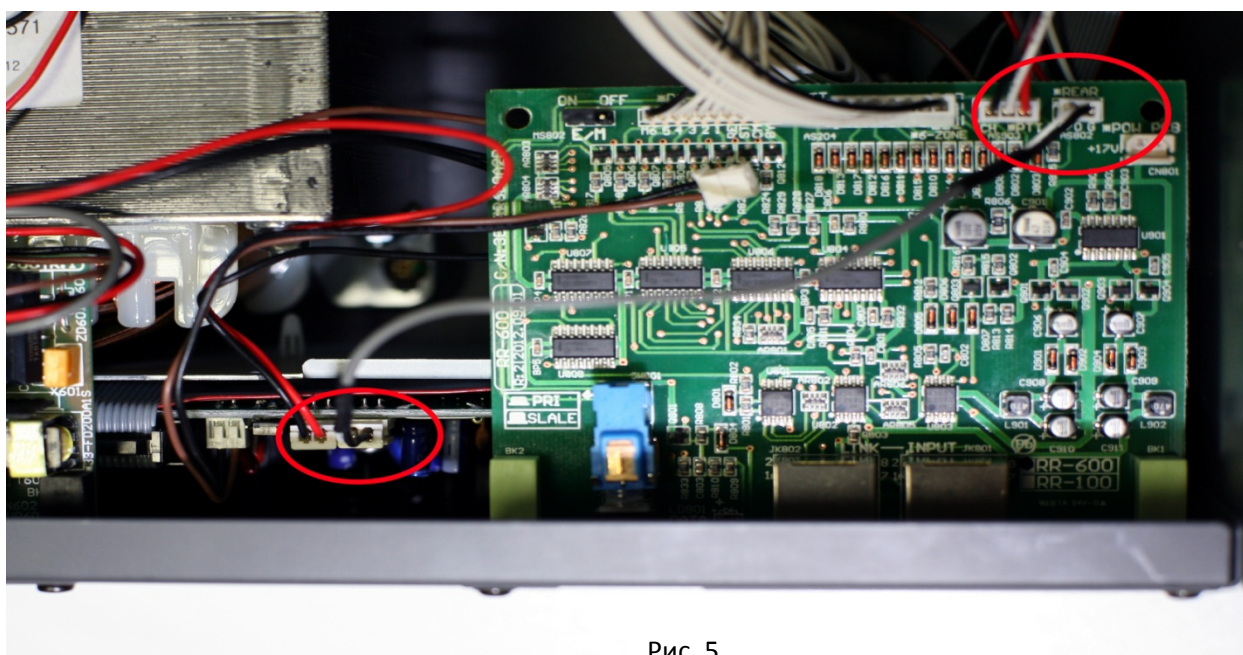


Рис. 5.

6. Подключить питание, используя разъем +17V модуля и провод усилителя с красно-черной маркировкой.

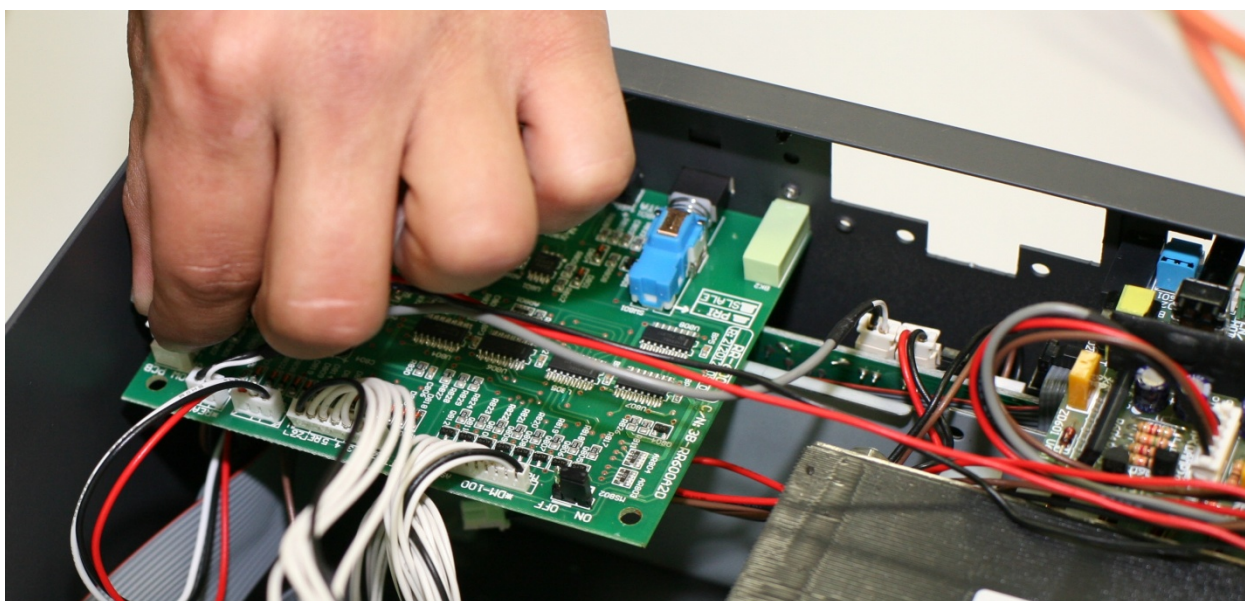


Рис. 6.

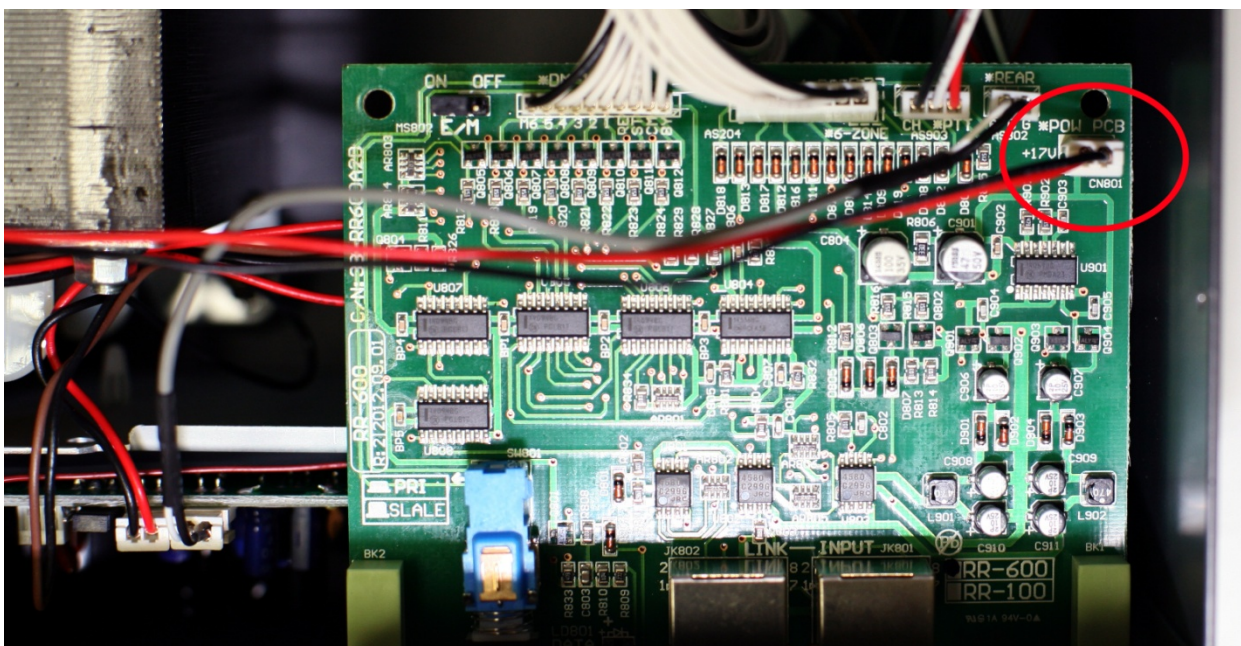


Рис. 7.

На этом подключение модуля SRR-600 к усилителю SZA-6480 заканчивается, устройство не нуждается в специальной настройке и полностью готово к использованию!

Примечание: Может потребоваться регулировка усиления микрофона и громкости.

Подключения микрофона.

1. Подключите провод из комплекта поставки к разъему *OUTPUT*



Рис. 8.

2. Подключите другой конец провода к разъему *INPUT* усилителя.

