

STC-3518 rev.2

Вандалозащищенная телекамера с широким динамическим диапазоном и особо высоким разрешением

- ПЗС-матрица 1/3" Sony 960H ExviewHAD II
- Процессор Sony Effio S
- Особо широкий динамический диапазон WDR 54 дБ (x512)
- Разрешение 680 ТВЛ (цвет)/700 ТВЛ (ч/б)
- Минимальная освещенность 0.03 лк (цвет), 0.005 лк (ч/б), 0.0001 лк (медленный эл. затвор)
- Аппаратный режим «день/ночь»
- Варифокальный объектив 2.8 – 10.5 мм
- Два алгоритма шумоподавления 2D и 3D DNR
- Функция медленного эл. затвора Sense Up (x512)
- Соотношение сигнал/шум > 55 дБ
- Переключение «день/ночь»: авто/от внешнего датчика
- Детектор движения
- Приватные маски произвольной формы
- Вандалозащищенный корпус IP66
- Питание 12 В постоянного тока/
24 В переменного тока

Телекамера «день/ночь» STC-3518 rev.2 создана на базе новейшего процессора обработки изображения Sony Effio S и матрицы Sony 960H ExviewHAD II, и является идеальным решением для наблюдения в условиях особо контрастного освещения, а также в случае низких уровней освещенности. Она формирует изображение с разрешением 680/700 ТВЛ в цветном/черно-белом режиме, за счет чего обеспечивает высокую степень детализации. Телекамера оснащена асферическим варифокальным объективом с фокусным расстоянием 2.8 – 10.5 мм с автодиафрагмой.

Вандалозащищенное исполнение и климатическая защита

STC-3518 rev.2 выполнена в вандалозащищенном корпусе купольного типа. Прочный металлический корпус и поликарбонатный купол выдерживают ударные нагрузки до 656 кгс и позволяют устанавливать телекамеру на объектах с повышенной вероятностью актов вандализма.



Встроенный обогреватель и уровень климатической защиты IP66 обеспечивают возможность уличной установки камеры. Диапазон рабочих температур составляет от -40° С до +50° С.

Идеальное решение в условиях встречной засветки

Режим WDR (x512) позволяет телекамере STC-3518 rev.2 обеспечивать особо широкий динамический диапазон 54 дБ и формировать качественное видео даже в условиях сильной встречной засветки, компенсируя недостатки получаемого изображения, за счет подавления засвеченных участков и проявления деталей в затемненных областях.

Эффективные алгоритмы шумоподавления

STC-3518 rev.2 использует алгоритмы шумоподавления 2D и 3D DNR, которые уменьшают уровень шума, появляющегося на изображении при пониженной освещенности. Помимо улучшения визуального восприятия изображения, это позволяет экономить дисковое пространство регистратора при записи видео от камеры. Двухмерный алгоритм 2D DNR использует фильтр пространственного удаления шумов, а алгоритм 3D DNR применяет временной фильтр, который анализирует смежные кадры и устраняет искажения и большую часть шумов на результирующем изображении.

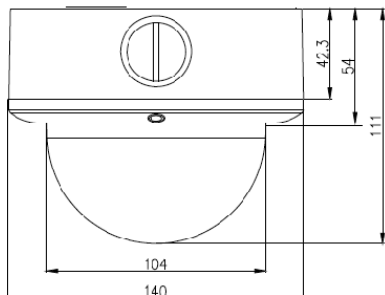
Работа в условиях малой освещенности

Минимальная освещенность телекамеры STC-3518 rev.2 составляет 0.03 лк для режима «день» и 0.005 лк для режима «ночь». В условиях более низкой освещенности можно использовать функцию медленного эл. затвора, которая позволяет повысить

ТЕЛЕКАМЕРЫ

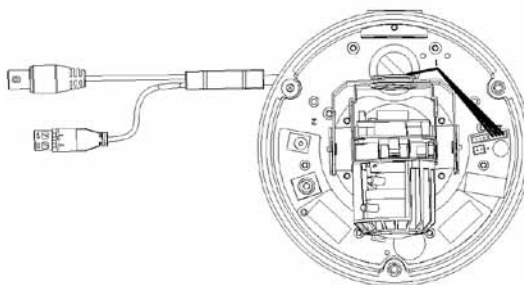
информативность изображения за счет увеличения времени экспозиции в соответствии с выбранным коэффициентом. Минимальная освещенность в этом режиме может составлять 0.0001 лк.

Размеры



Переключение День/Ночь

Переключение между режимами «день/ночь» осуществляется телекамерой автоматически при достижении установленного порога освещенности. Также имеется возможность принудительного выбора цветного или ч/б режима. Для синхронизации момента переключения камеры в черно-белый режим с включением ИК-прожектора предусмотрен специальный внешний вход.



Единица измерения: мм

Технические характеристики

Модель:	STC-3518/3 rev.2
Тип камеры:	Купольная вандалозащищенная (аппаратный «день/ночь») с особо широким динамическим диапазоном
Чувствительный элемент:	1/3" ПЗС-матрица Sony 960H ExviewHAD II
Количество пикселей (Г)х(В):	1024x596
Процессор:	Sony Effio S
Разрешение:	Цв: 680 ТВЛ; Ч/б: 700 ТВЛ
Минимальная освещенность:	Цв: 0.03 лк, F1.2; Ч/б: 0.005 лк, F1.2; Медленный эл. затвор: 0.0001 лк, F1.2
Особо широкий динамический диапазон WDR:	x512 (54 дБ)
Отношение сигнал/шум:	> 55 дБ (APU выкл.)
Гамма-коррекция:	0.45
Отключаемый ИК-фильтр:	Есть
Режим «день/ночь»:	Цветной/Ч/б/Авто/Внешний
Электронный затвор:	Авто (1/50(60)~1/100000 с)/Ручной: 1/50(60), FL 1/120(100), 1/200, 1/250, 1/300, 1/350, 1/400, 1/450, 1/500, 1/600, 1/750, 1/1000, 1/1500, 1/2000, 1/3000, 1/4000, 1/10000, 1/30000, 1/60000, 1/100000 с
APU:	Авто/Ручной/Выкл.
Баланс белого:	ATW/AWB/AWC/Manual/3200K/6300K/Anti CR
Компенсация встречной засветки:	WDR/BLC/Выкл.
Коррекция мерцания:	Вкл./Выкл.
Цифровое шумоподавление:	3D DNR/2D DNR
Медленный эл. затвор (Sense Up):	Авто (x2~x512)/Выкл.
Цифровая стабилизация:	Вкл./Выкл.
Цифровое увеличение:	x1~x256, цифровое управление поворотом/наклоном
Детектор движения:	Вкл./Выкл. (24x16 зон)
Скрытая зона:	Вкл./Выкл. (15 зон)
Объектив:	2.8 – 10.5 мм, F1.2, асферический, автодиафрагма DC
Синхронизация:	Внутренняя/по сети
Видеовыход:	Композитный: 1 В, 75 Ом (BNC)
Степень пыле- и влагозащиты:	IP66
Максимальная ударная нагрузка:	656 кгс
Питание камеры:	12 В пост. тока/24 В пер. тока
Потребляемая мощность:	<15 Вт
Диапазон рабочих температур:	-40°С...+50°С, 80%
Габариты (Диам.хВ):	140x111 мм
Масса:	950 г

Аксессуары

STB-C413	Кронштейн настенный
STB-C504	Адаптер потолочного крепления (фальшпотолок)