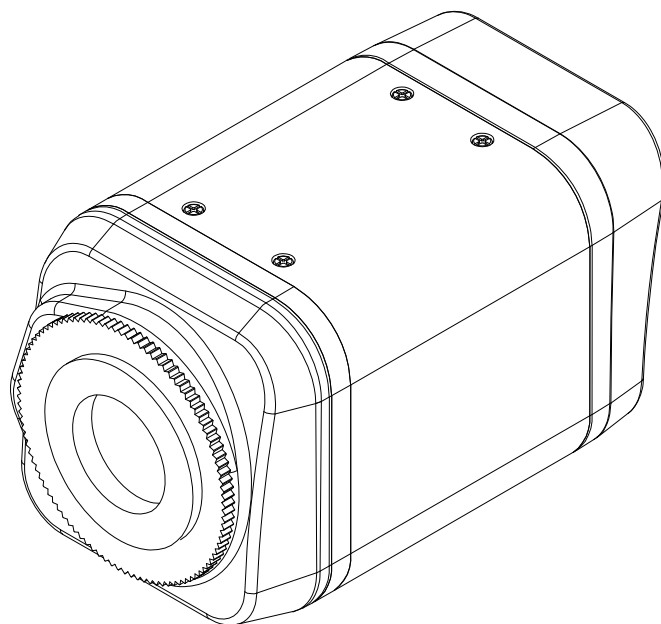




Телекамера STC-IPX3060A/3061A/3062A



Руководство по быстрой установке

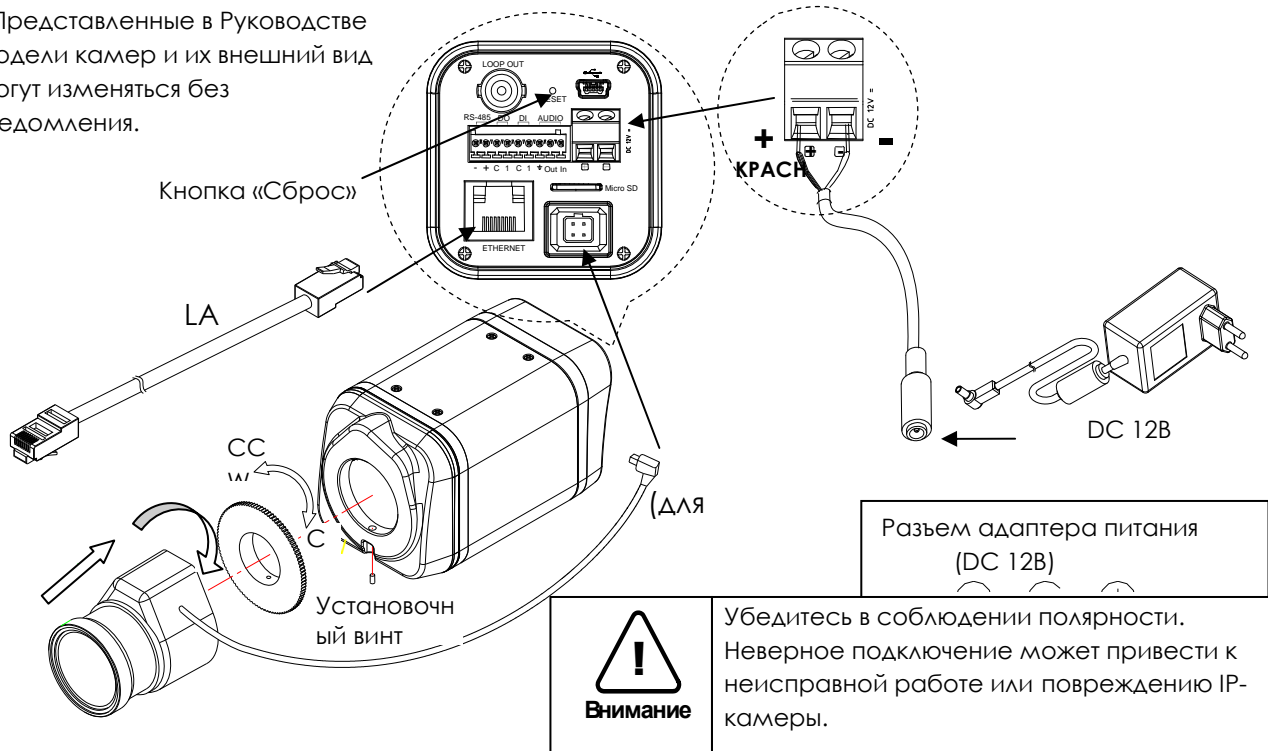
2010 г.

Это руководство содержит инструкции, позволяющие выполнить основные действия по подготовке IP-камеры к работе, включая установку и настройку.

Действие 1. Подключение кабелей к IP-камере

Подключите все кабели к камере. Правильное расположение разъемов представлено на следующем рисунке.

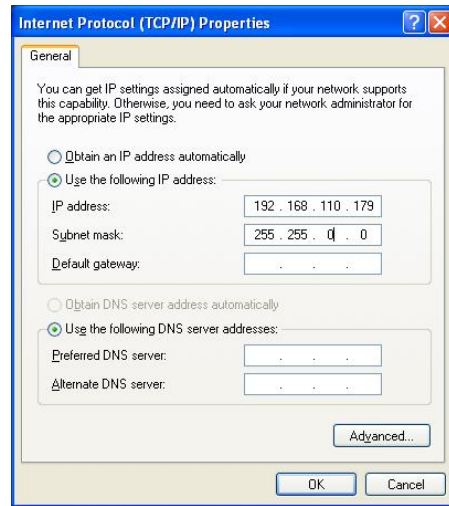
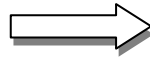
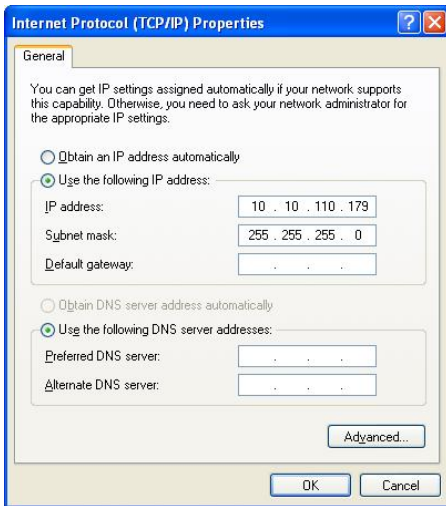
* Представленные в Руководстве модели камер и их внешний вид могут изменяться без уведомления.



Действие 2. Настройка сетевой среды

По умолчанию в качестве IP-адреса сетевой камеры используется адрес 192.168.XXX.XXX. Вы можете получить IP-адрес с помощью MAC-адреса Вашей камеры. Прежде чем выполнять установку, убедитесь, что камера и ПК находятся в одном сегменте сети. Если камера и ПК находятся в разных сегментах сети, измените установки ПК, как показано ниже.

IP-адрес : **192.168.xxx.xxx**
 Маска подсети : **255.255.0.0**

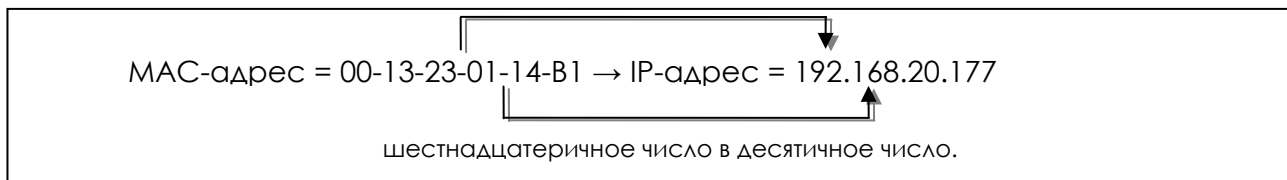


ДЕЙСТВИЕ 3. Просмотр видео на web-странице

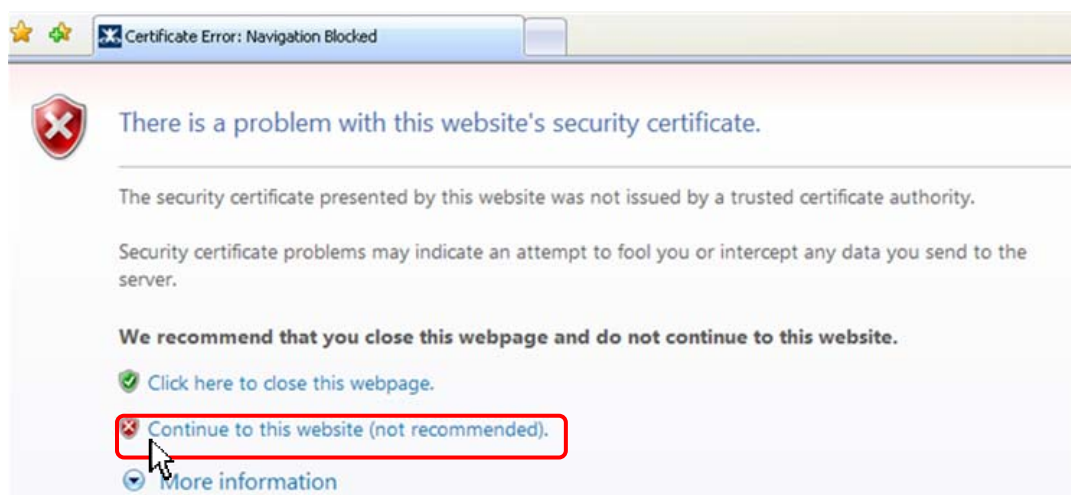
Для просмотра живого видео IP-камеры на web-странице можно использовать IP-адрес камеры. Для получения правильного IP-адреса и использования его на web-странице выполните следующие действия:

1. Преобразуйте MAC-адрес в IP-адрес или проверьте IP-адрес в IPAdminTool.

(MAC-адрес располагается на боковой или нижней поверхности камеры.)



2. Откройте web-браузер и введите IP-адрес камеры.
3. Выберите «**Перейти на этот web-сайт (не рекомендуется)**» (**Continue to this website (not recommended)**), как показано ниже.
(Объяснения и скриншоты, содержащиеся в Руководстве, в основном предполагают работу на базе Internet Explorer 7.0).



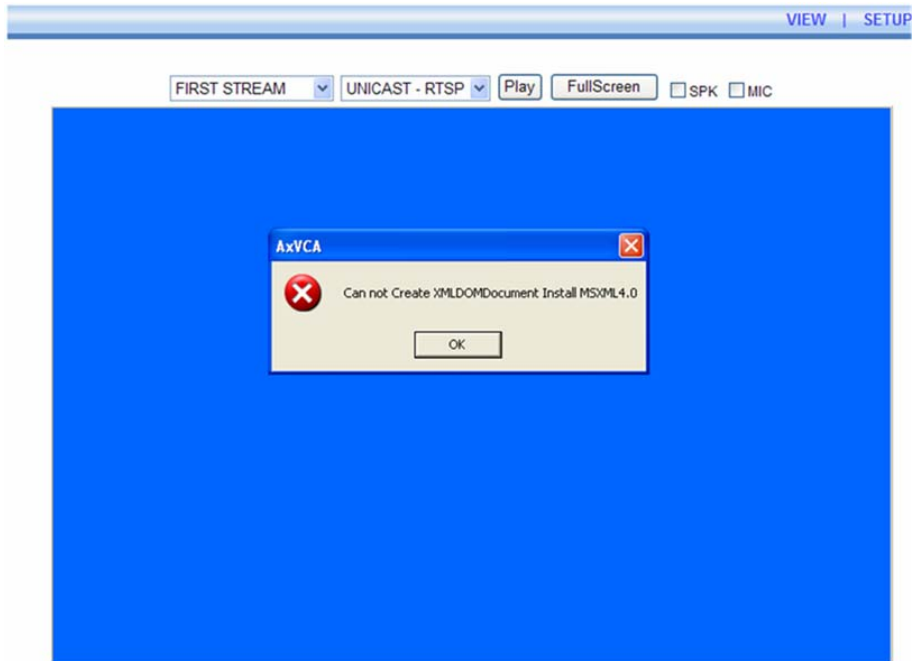
4. Нажмите «**блокировка всплывающих окон (pop-up blocked)**» и установите ActiveX, как показано ниже. Установка ActiveX требуется для просмотра изображения.



5. Подождите несколько секунд, пока выполняется загрузка web-страницы. Живое видео представляется на web-странице, как показано ниже.



6. Если живое видео не выводится, и открывается окно с сообщением **«Не могу создать документ XMLDOM. Установите MSXML4.0»** (**“Can not Create XMLDOMDocument Install MSXML4.0”**), как показано ниже, выполните загрузку и установку, пользуясь следующей ссылкой.
<http://www.microsoft.com/downloads/details.aspx?familyid=3144B72B-B4F2-46DA-B4B6-C5D7485F2B42&displaylang=en>
(Для библиотеки VCA требуется библиотека MS XML 4.0, которая является xml-парсером, разработанным Microsoft).



Действие 4. Настройка IP-адреса

Для настройки сетевой конфигурации выполните следующие действия:

1. Нажмите кнопку **«Настройка» (Setup)** в верхнем правом углу web-страницы. Страница регистрации представлена ниже.
2. Введите имя пользователя по умолчанию (root) и пароль по умолчанию (pass). Затем нажмите **ОК**.



3. Выберите **«Опции системы» (System Options)**, а затем из разворачиваемого меню выберите **TCP/IP**.

View | Setup

- ▶ Basic Configuration
- ▶ Video & Audio
- ▶ Event Configuration
- ▼ System Options
 - TCP/IP →
 - NTP
 - UPnP
 - USB/SD Storage
 - USB Wireless LAN
 - RTSP/RTP
 - mDNS
 - SMTP(email)
 - AVI File Recorder
 - LED
- ▶ IO Configuration
- ▶ Maintenance
- ▶ VCA

TCP/IP Setting

IP Address Configuration

Obtain an IP address via DHCP

IP address :

Subnet mask :

Gateway address :

Broadcast address :

Use the following IP address :

IP address :

Subnet mask :

Gateway address :

Broadcast address :

DNS Configuration

Primary DNS Server: (IP or domain name)

Secondary DNS Server: (IP or domain name)

Чтобы изменить IP-адрес, не забудьте проверить и получить правильную маску подсети и шлюз. Чтобы использовать DHCP, выберите **«Получение IP-адреса через DHCP» (Obtain an IP address via DHCP)**.

Чтобы научиться выполнять расширенную настройку web-страницы, пользуйтесь «Руководством пользователя Web-страницы», который содержится в комплекте SDK по следующему адресу.

{SDK root}\DOC\

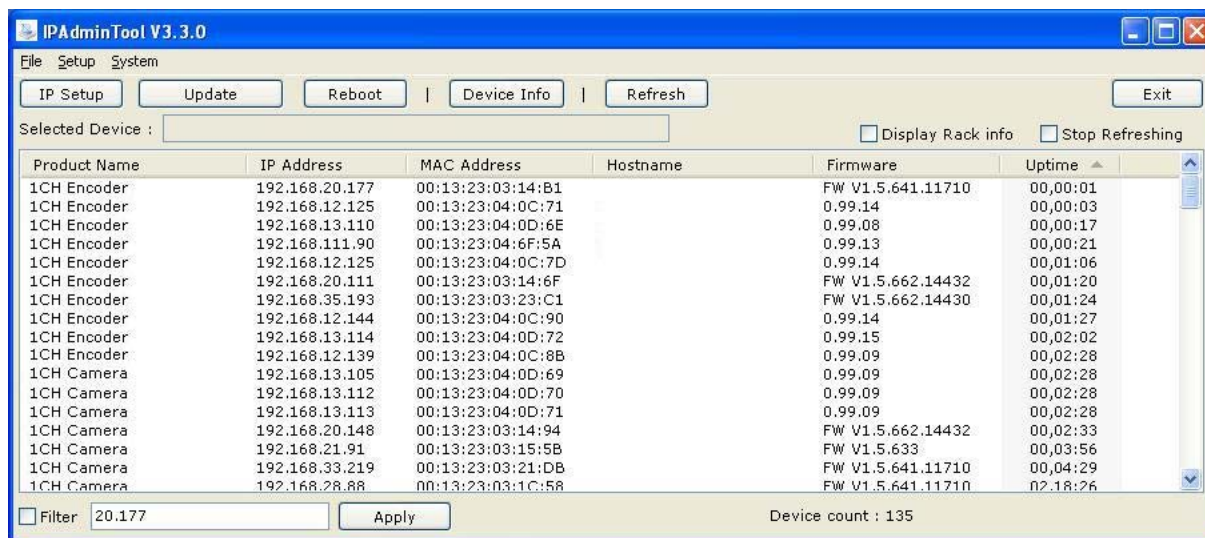
Расширенная настройка (IPAdminTool)

IPAdminTool это служебная программа для IP-устройств. В следующем перечне содержатся некоторые из функций, обеспечиваемых IPAdminTool.

- Настройка IP-адреса, маски подсети и шлюза
- Просмотр информации о сети, например MAC-адреса
- Обновление аппаратного ПО
- Перезагрузка устройства

IPAdminTool входит в комплект SDK и располагается по следующему адресу.

```
{SDK root}\BIN\TOOLS\AdminTool\
```



Перезагрузка

Сброс установок выполняется следующим образом:

1. Во время работы камеры нажмите и удерживайте кнопку «Сброс» (Reset).
2. Через 3 секунды отпустите кнопку «Сброс» (Reset).
3. Подождите, пока система произведет перезагрузку.

Восстановление заводских установок

Эта функция позволяет восстановить первоначальные заводские установки всех параметров, включая IP-адрес.

Для восстановления заводских установок:

1. Отключите блок питания от камеры.
2. Нажав и удерживая кнопку «Сброс» (Reset), вновь подключение питание камеры.
3. Через 5 секунд отпустите кнопку «Сброс» (Reset).
4. Подождите, пока система произведет перезагрузку.

Дополнительная информация

Для получения информации об использовании других функций устройства пользуйтесь Руководством, которое содержится в комплекте SDK по следующему адресу

```
{SDK root}\DOC\
```