

СИГНАЛИЗАТОР звуковой “Символ-2”

Паспорт

1. НАЗНАЧЕНИЕ

1.1 Сигнализатор звуковой “Символ-2” (далее по тексту - **сигнализатор**) предназначен для привлечения внимания оператора и окружающих: в системах сигнализации технологического оборудования, в системах предупредительной и аварийной сигнализации, кроме использования в качестве источника звукового сигнала на железнодорожных переездах .

2. ОСНОВНЫЕ ТЕХНИЧЕСКИЕ ДАННЫЕ

- 2.1. Напряжение питания - (12-24) В.
- 2.2. Потребляемый ток, мА, не более - 50 мА
- 2.3. Уровень звукового сигнала на расстоянии 1 м по оси сигнализатора - (85-110) дБ.
- 2.4. Габаритные размеры, мм, не более 90x127x67
- 2.5 Степень защиты оболочки сигнализатора IP 54 по ГОСТ 14254
- 2.6 Диапазон рабочих температур от - 40°С до +50°С

3. КОМПЛЕКТНОСТЬ

Сигнализатор звуковой “Символ-2” - 1 шт.
Паспорт - 1 шт. (на 20 сигнализаторов)

4. УКАЗАНИЕ МЕР БЕЗОПАСНОСТИ

4.1. Конструкция сигнализатора соответствует общим требованиям безопасности согласно ГОСТ 12.2.007.0.

4.2. При проверке, монтаже и эксплуатации сигнализатора необходимо выполнять меры безопасности в соответствии с “Правилами технической эксплуатации электроустановок потребителей” и “Правилами техники безопасности при эксплуатации электроустановок потребителей”

5. УКАЗАНИЯ ПО ЭКСПЛУАТАЦИИ И ОБСЛУЖИВАНИЮ

5.1. Перед установкой необходимо проверить внешний вид сигнализатора на наличие повреждений и проверить работоспособность следующим образом: подключить источник питания (типа Б5-7) к выводам сигнализатора (рис.1), предварительно установив напряжение питания (12-24) В. При этом сигнализатор должен выдать звуковой сигнал.

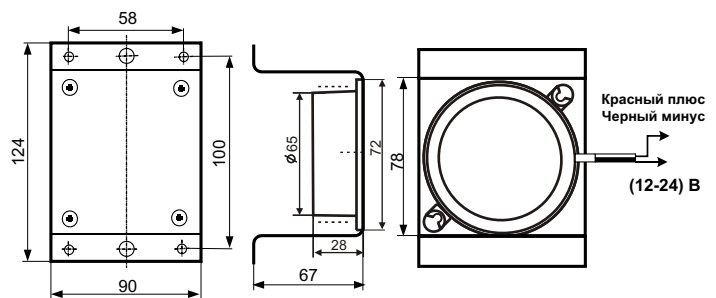


Рис.1. Габаритные и установочные размеры.

6. ТРАНСПОРТИРОВАНИЕ И ХРАНЕНИЕ

6.1. Транспортирование сигнализатора в упаковке изготовителя может быть произведено всеми видами сухопутного и воздушного транспорта. Значение климатических и механических воздействий при транспортировании должны соответствовать ГОСТ 12997.

6.2. Хранение сигнализаторов в упаковке должно соответствовать условиям по ГОСТ 12997.

7. СВИДЕТЕЛЬСТВО О ПРИЕМКЕ

Сигнализатор звуковой “Символ-2” соответствует ТУ ВУ 101166264/008-2010 и признан годным для эксплуатации.

Дата выпуска _____

8. ГАРАНТИИ ИЗГОТОВИТЕЛЯ

8.1. Гарантийный срок эксплуатации сигнализатора устанавливается 24 месяца со дня ввода его в эксплуатацию, включая гарантийный срок хранения.

8.2. Гарантийный срок хранения сигнализатора устанавливается 6 месяцев со дня его изготовления.

8.3. Безвозмездный ремонт или замена сигнализатора в течение гарантийного срока эксплуатации производится изготовителем при условии соблюдения потребителем правил эксплуатации, транспортирования и хранения.

8.4. Гарантия изготовителя не распространяется на сигнализаторы, установленные на железнодорожных переездах.

9. СВЕДЕНИЯ О РЕКЛАМАЦИЯХ

9.1. При отказе в работе или неисправности сигнализатора в период гарантийного срока потребителем должен быть составлен технически обоснованный акт о необходимости ремонта и отправке сигнализатора изготовителю с указанием наименования изделия, даты выпуска, характера дефекта и возможных причин его возникновения.

ООО “Комтид” 220141 Минск ул.Купревича 1-3-241