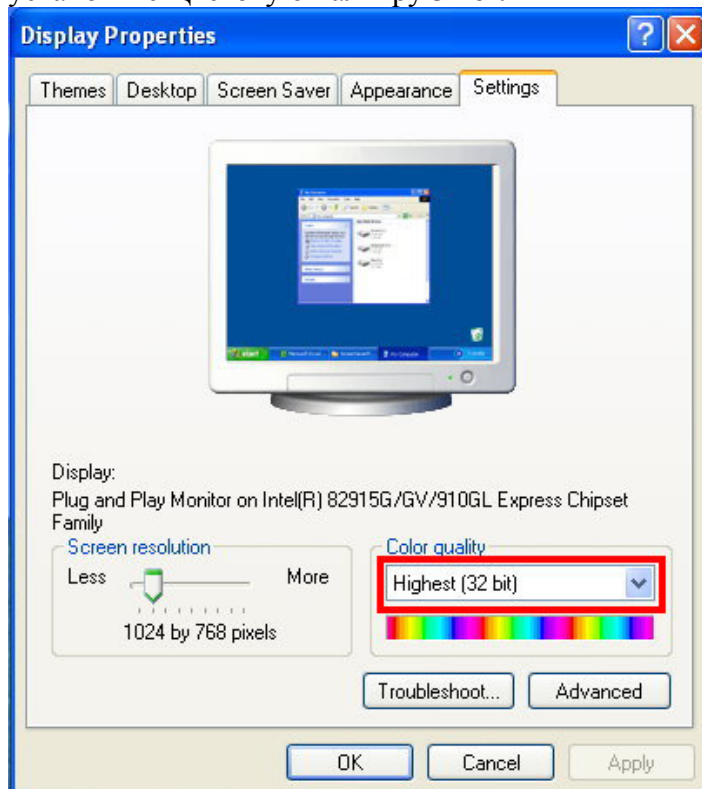


## A. Установка монитора

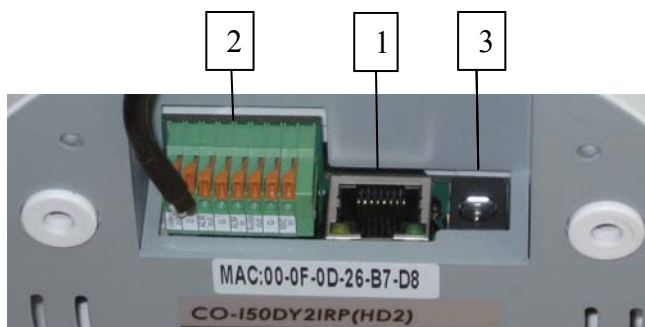
1. Кликните правой кнопкой мыши на Рабочем столе, войдите в Настройки экрана и установите Цветовую палитру 32 bit



## B. Подключение

1. Подключите к камере источник питания и присоедините её к локальной сети с помощью Ethernet кабеля

### Назначение элементов



### 1. Разъем RJ-45 ETHERNET

### 2. Контактная колодка ввода/ вывода

Контакт	Назначение
Video OUT	Видео выход
GND	Земля
Alarm OUT	Тревожный выход
GND	Земля
Alarm IN	Тревожный вход
Audio OUT	Аудио выход
GND	Земля
MIC_IN	Микрофонный вход

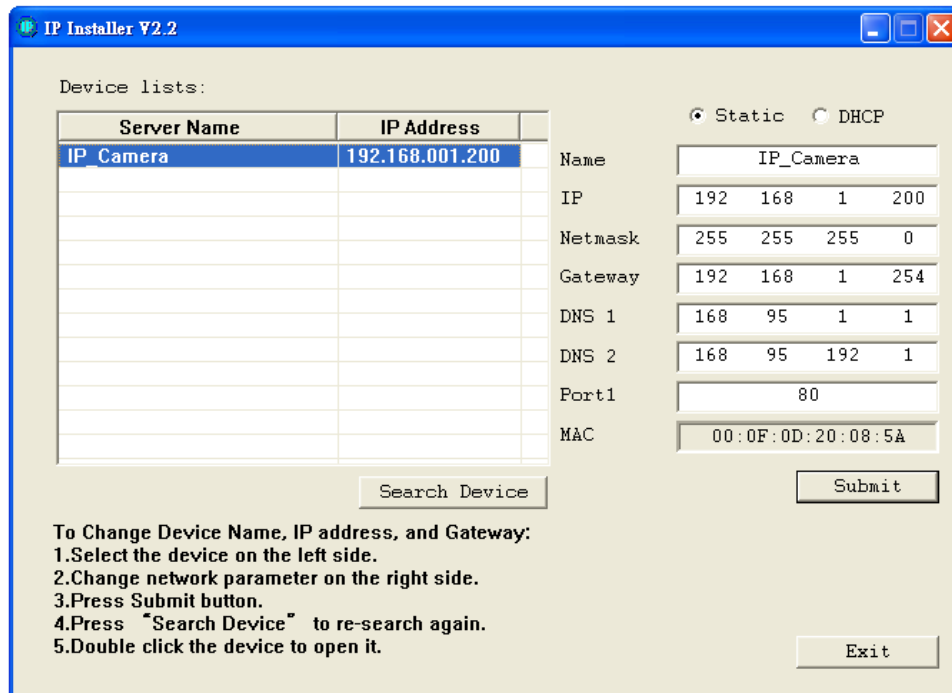
### 3. Разъем питания 12VDC

## С. Назначение IP-адреса

1. Используйте “IP-installer” для присвоения IP-адреса для камеры.  
CD-диск к ПО входит в комплект поставки камеры
2. IP-installer поддерживает :
  - IPInstallerEng.exe – английский язык
3. Операционная система – Windows XP SP2 или выше. Если появится надпись «Windows Security Alert», нажмите “Unblock”(Разблокировать).

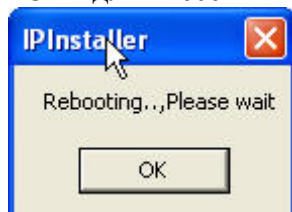


4. Интерфейс IP-Installer выглядит так (IP по умолчанию: 192.168.1.200)



5. IP-инсталлер будет искать все камеры, подключенные к локальной сети  
Пользователь должен нажать “Search Device” для повторного поиска
6. Занесите камеру в левую часть меню, в правой части отразится её IP-конфигурация

Если надо изменить параметры, кликните «Submit». Измените параметры. Нажмите «OK» для внесения изменений.



7. Убедитесь, что параметры подсети одинаковые:

**Верно**

IP адрес камеры – 192.168.1.200

IP адрес PC - 192.168.1.100

**Неверно**

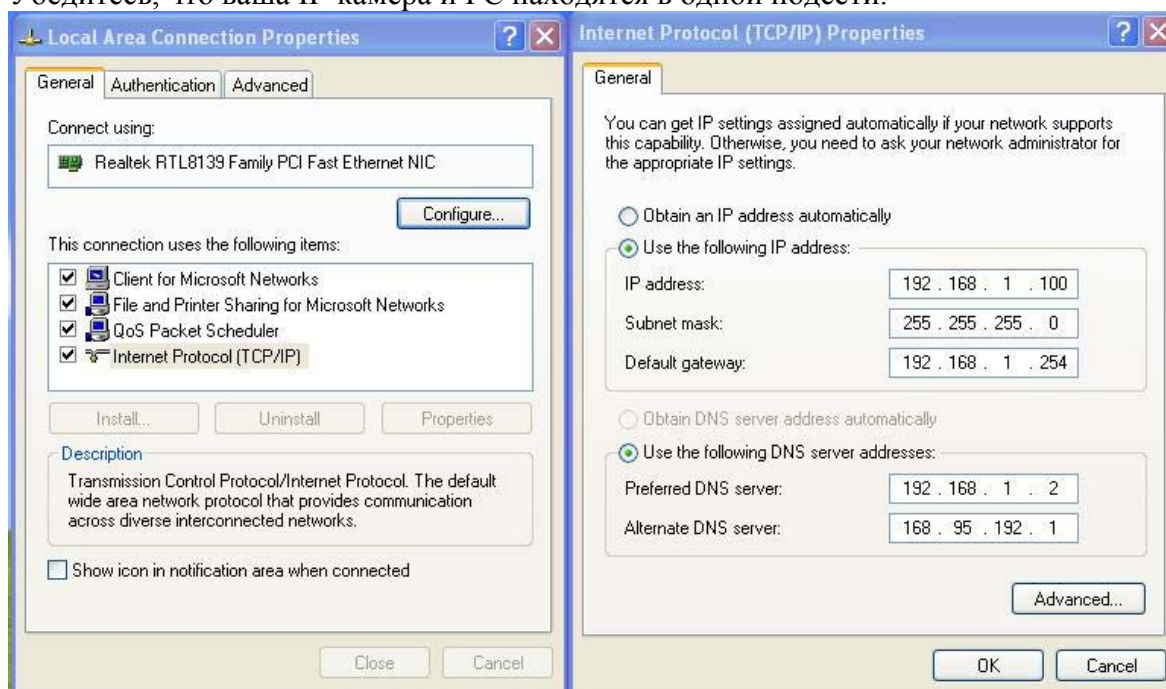
IP адрес камеры – 192.168.2.200

IP адрес PC - 192.168.1.100

**Изменение IP-адреса PC:**

Контрольная панель – Сетевые подключения – Подключение по локальной сети – Интернет протокол (TCP/IP) - Свойства

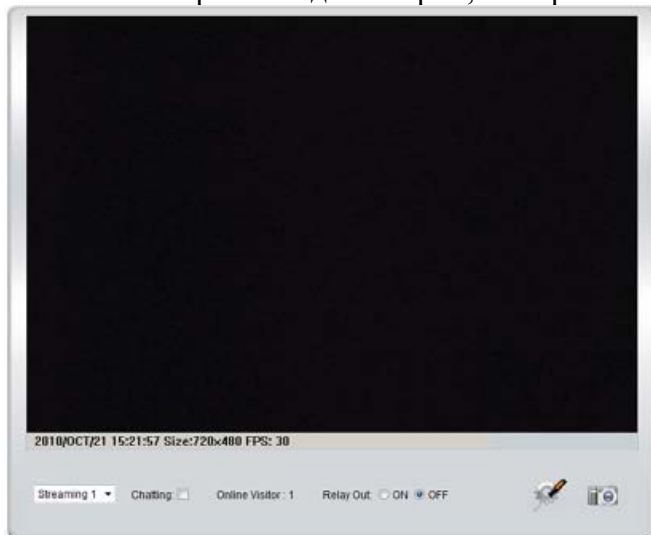
Убедитесь, что ваша IP-камера и PC находятся в одной подсети.



8. Для быстрого доступа дважды кликните левой кнопкой мыши и откройте “Список оборудования». IE браузер должен быть открыт.
9. Затем введите имя пользователя – admin и пароль – admin во всплывшем окне



10. Если имя и пароль введены верно, на экране появится изображение с камеры.



#### **D. Сброс в заводские установки**

1. Если имя пользователя, пароль и IP адрес утеряны, пожалуйста, следуйте данной инструкции.
2. Сначала отключите силовой адаптер. Затем нажмите и удерживайте следующую кнопку:



3. Включите силовой адаптер и не отпускайте кнопку в течение загрузки IP камеры.
4. Потребуется около 30 секунд для перезагрузки IP камеры.
5. Отпустите кнопку после окончания загрузки IP камеры.
6. Подключитесь снова к IP камере с IP адресом по умолчанию (<http://192.168.1.200>) имя пользователя (admin), пароль (admin),

